

**Vertikaal groen**

Groengevels

*Leven* op  
**DAKEN**

*meervoudig ruimtegebruik*



**Samen maken wij  
duurzame gebruiksdaken**

# Vertikaal Groen

## Groengevels

Download nu  
de gratis Leven  
op Daken App.



Dat de groene gevel niets nieuws is blijkt uit overlevering. Al ver voor onze jaartelling was al sprake van groene gevels in de hangende tuinen van Babylon. Dat nu, na de ontwikkeling van duurzame groengevelstechnieken er veel over wordt gesproken is niet vreemd. De verstedelijking die steeds verder oprukt vraagt om groene oplossingen. Het terugdringen van het Urban Heat Island effect; de verbetering van onze stedelijke biodiversiteit en ons menselijk welzijn, vraagt om veel meer groen. Bestaande gevels of nieuwe wanden verdienen groen.



### Voordelen

- Vergroting van de biodiversiteit in de bebouwde omgeving.
- Groen verbetert de gezondheid en geestelijke gezondheid van de mens.
- Esthetische en toegevoegde economische waardevermeerdering van een pand.
- Afvangen van fijnstof.
- Terugdringen Urban Heat Island Effect.
- CO<sub>2</sub>-reductie.
- Verbetering van thermisch gedrag, stralingswarmte isolerend.

### Groenegevels

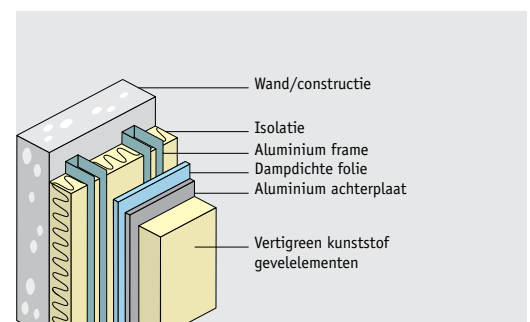
In de praktijk is een indeling te maken in twee hoofdtypen verticaal groen: een groene gevel en zogenaamde Living Wall-systemen. Groene gevels zijn begroeid door klimplanten, hetzij rechtstreeks groeiend tegen een muur of indirect met behulp van een hulpconstructie, veelal vanuit de open grond. De Living-Wall systemen zijn prefab, geïntegreerde systemen die zijn aangebracht op een achterliggende al dan niet geïsoleerde constructie of hulpframe met substraten waarin de planten wortelen. Binnen Leven op Daken adviseren wij beide systemen mee te nemen in mogelijke oplossingen om een pand binnen of buiten te vergroenen.

Het onderhoud aan de Living Wall-systemen is veel intensiever dan de in open grond aangebrachte systemen. Bij deze prefab systemen zal standaard een automatisch watergeefstelsel worden meegenomen waarbij ook tegelijk de vloeibare voeding in het water wordt meegenomen. Het overtollige water wordt in een gootsysteem opgevangen en weer hergebruikt voor bewatering van de groengevel via dezelfde installatie waarbij in zomerse periode door extra verdamping computergestuurd, vers water zal worden aangevoerd.

Door de partners van Leven op Daken wordt het totale groengevelsysteem gemonteerd, inclusief alle hulpmaterialen zoals de constructieve wandonderdelen, wandisolatie, waterdichte aluminium achterwand, aluminium goten en aluminium afdekljsten inclusief beregeningsinstallatie.



### Opbouw Gevelgroen



#### Leven op Daken Vertigreen® Carpet en Ornamental

**Gewicht:** 50 kg/m<sup>2</sup> of 110 kg/m<sup>2</sup>, verzadigd

**Dikte elementkeuze:** 60 mm (Carpet) en 80 mm (Ornamental)

#### Begroeiing:

Sedum (Carpet)

Vaste planten, grassen, varens (ornamental)

Vertigreen® prefab kunststof cassette plaat, vooraf of achteraf ingeplant

Aluminium vlakke plaat met butyltape op de naden en een beschermmat als afstandhouder tussen de plaat en het element

Dampopen, waterdichte folie (optioneel)  
Aluminium regelwerk met ophangbeugels

#### Isolatie:

PIR, MWM, MWR, MWG, CG, XPS, Vlaswol

#### Hulpmaterialen:

Geannodiseerd Aluminium goot en dekljsten, waterslagen dikte 3 mm

Waterberegeningsinstallatie inclusief filter en controleput.

#### Toepassing:

Binnen of buiten gemonteerd aan een speciaal daarvoor geconstrueerde achtergevel, constructiewand, al dan niet geïsoleerd.

Alle Leven op Daken groengevels vallen onder het Leven op daken stappenplan en verzekerde garantie.



*Leven*  
op  
**DAKEN**

meervoudig ruimtegebruik

### Contact

Leven op Daken b.v.

Veldzicht 57, 3454 PW De Meern

Postbus 183, 3454 ZK De Meern

Tel. 030 264 20 69

Fax. 030 264 20 70

E-mail: [info@levenopdaken.nl](mailto:info@levenopdaken.nl)

[www.levenopdaken.nl](http://www.levenopdaken.nl)