

## PCI-systemen

# Zekerheid met betrouwbare systemen



**SMARTSYSTEM  
SOLUTIONS**

- Tegelijmsystemen
- Betonreparatie/vloerafwerking
- Kelder-/waterafdichting

**SMARTSYSTEMSOLUTIONS** staat voor de combinatie van geselecteerde producten tot een intelligent systeem met toegevoegde waarde voor de architect, verwerker en eindgebruiker. De optimale samenstelling van de producten en hun eigenschappen bieden een oplossing voor praktisch elk probleem.



## Succes met systeemtoepassingen

De toepassing van een systeem garandeert goede resultaten door het gebruik van op elkaar afgestemde producten. Onze systemen bieden voor praktisch elke toepassing één of meer productcombinaties.

In deze brochure geven wij een overzicht van de systemen met informatie voor de architect, verwerker en eindgebruiker. Van elk systeem tonen wij een afbeelding van de opbouw en een overzicht van de arbeidsgangen en de producten. Daarnaast vindt u een korte beschrijving van het systeem en de belangrijkste voordelen daarvan.



# Intelligente systemen voor vele toepassingen

Bij de lijmsystemen gaat het om alle soorten tegels, keramiek, glastegels, natuursteen of bestratingmortels voor paden en wegen. Voor elke soort bieden wij een goede productcombinatie. Maar bij het samenstellen van de systemen hebben wij ook rekening gehouden met de eisen op het gebied van vocht, weersomstandigheden, chemische en mechanische belasting.

De overige systemen omvatten o.a. betonreparatie en kelderafdichting. Ook voor de sanering van oude betonnen vloeren hebben wij goede producten. Voor alle systemen geldt dat deze eenvoudig aan te brengen zijn en een lange levensduur hebben.

## Inhoud

Universeel lijmsysteem voor natte binnenruimtes (11111)	4
Snel uithardend lijmsysteem voor natte binnenruimtes (11112)	5
Systeem voor de industrie (chemische/mechanische/thermische belasting) (11114)	6
Hoogkwalitatief lijmsysteem (waterdichting, geluidsreductie) (11115)	7
Lijmsysteem voor zwembaden en bij hoge waterbelasting (11116)	8
Lijmsysteem voor balkon en terras (11117)	9
Lijmsysteem voor glastegels en –mozaïek (11118)	10
Systeem voor het verlijmen van keramiek op gevels (11119)	11
Universeel lijmsysteem voor natuursteen (11121)	12
Lijmsysteem voor natuursteen op balkon of terras (11122)	13
Universeel bestratingssysteem (11123)	14
Bestratingssysteem bij sterke belasting (verkeer) (11124)	15
Saneringsysteem voor beton en metselwerk (11211)	16
Betonreparatiesysteem met versterking (11212)	17
Systeem voor kelderafdichting, binnen (11214)	18
Systeem voor kelders en funderingen (bitumen) (11221)	19
Systeem voor kelders en funderingen (matten) (11222)	20
Vloerreparatiesysteem (industrie) (11231)	21
Vloerafwerkings- en beschermingssysteem (chemische belasting) (11232)	22
Meer info via website en app	23

# Universeel lijmsysteem voor natte binnenruimtes (11111)

Universeel, zeer emissiearm lijmsysteem voor keramiek in natte ruimtes

**Systeembeschrijving:**  
Het systeem voor natte binnenruimtes kan worden ingezet voor alle keramiek, onafhankelijk van formaat en gewicht. Het belangrijkste toepassingsgebied is woningen, vooral badkamers.

**Systeemvoordelen:**

- Universeel toepasbaar
- Goed verwerkbaar, vooral bij het verlijmen van keramiek in kleine en middelgrote ruimtes.
- Producten met een zeer lage emissie

Arbeidsgang	Producten
Primer	<b>1 PCI Gisogrund® 404</b> Speciale hechtlaag op zuigende en niet zuigende ondergronden
Egalisatie van de vloer	<b>2 PCI Periplan®</b> Egalisatiemortel voor de vloer onder afwerkingen zoals keramiek
Uitvlakken van de wand	<b>3 PCI Pericret®</b> Uitvlakmortel voor vloer, wand en plafond
Waterafdichting	<b>4 PCI Lastogum®</b> Waterdichte, flexibele beschermlaag onder keramische tegels in badkamer en douche <b>4a PCI Pecitape® 120</b> Te gebruiken in combinatie met manchetten voor leiding en afvoer, binnen- en buitenhoeken (zonder afbeelding) Speciale kimband voor waterdichte hoek- en aansluitvoegen
Tegellijm	<b>5 PCI Nanolight®</b> Flexibele, lichtgewicht tegellijm voor alle ondergronden en alle keramiek Alternatief voor vloeren, speciaal voor grootformaat tegels (vanaf 40 x 40 cm): <b>PCI Nanoflott® light</b> Lichtgewicht vloei-bedmortel speciaal voor grootformaat tegels
Voegmortel	<b>6 PCI Nanofug® Premium</b> Variabele, flexibele voegmortel vooral voor dubbelhardgebakken keramiek, vooral met lage wateropname
Siliconenkit	<b>7 PCI Silcoferm® S</b> Siliconenkit universeel binnen en buiten toepasbaar

# Snel uithardend lijmsysteem voor natte binnenruimtes (11112)

Universeel, snel uithardend lijmsysteem voor alle keramiek

**Systeembeschrijving:**  
Met dit systeem kan alle keramiek in binnenruimtes worden gelijmd. Vooral geschikt als een snelle werkvoortgang en korte wachttijden gewenst zijn.

**Systeemvoordelen:**

- Universeel toepasbaar
- Snelle werkvoortgang, vooral bij het verlijmen van keramiek in relatief kleine ruimtes en/of bij lage temperaturen.

easy to clean effect

waterproof effect

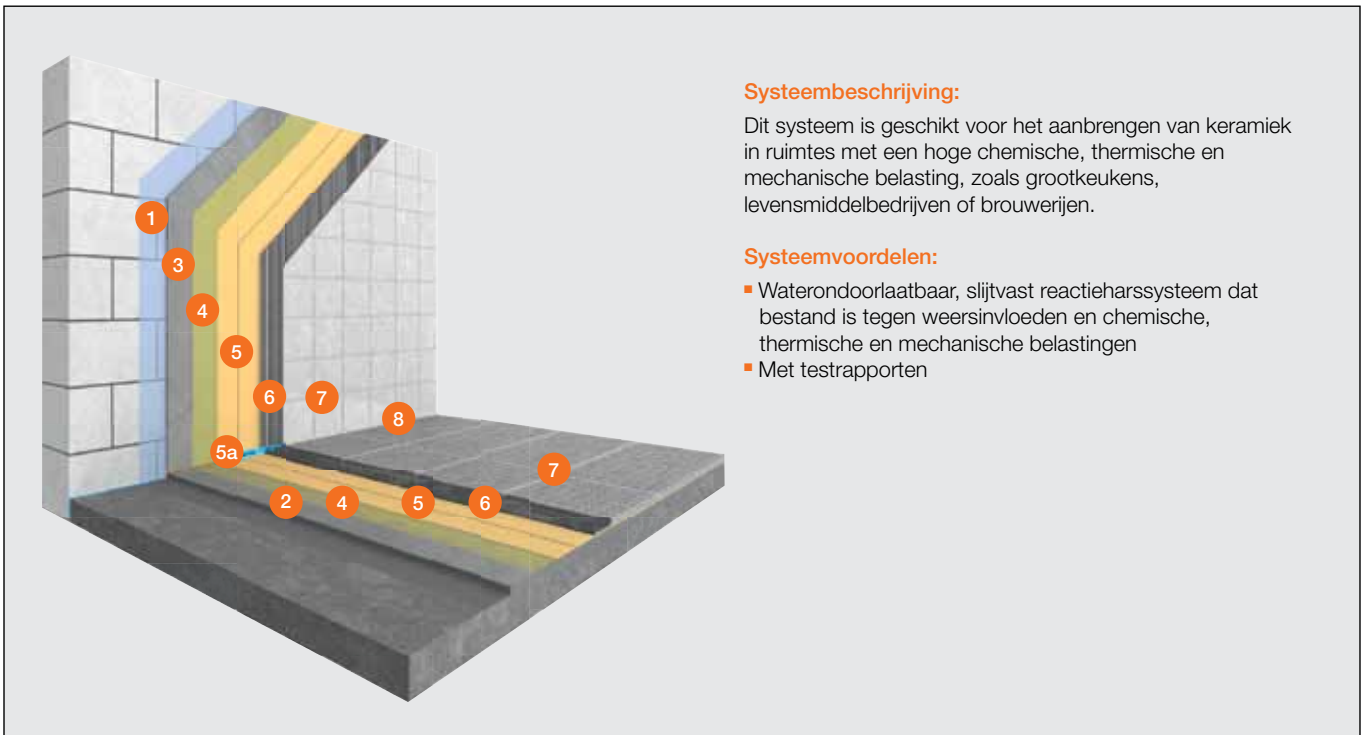
resistance effect

protection effect

Arbeidsgang	Producten
Primer	<b>1 PCI Gisogrund® Rapid</b> Snel drogende hechtprimer op cement- en gipshoudende ondergronden
Egalisatie van de vloer	<b>2 PCI Periplan®</b> Egalisatiemortel voor de vloer onder afwerkingen zoals keramiek
Uitvlakken van de wand	<b>3 PCI Pericret®</b> Uitvlakmortel voor vloer, wand en plafond
Waterafdichting	<b>4 PCI Lastogum®</b> Waterdichte, flexibele beschermlaag onder keramische tegels in badkamer en douche <i>Alternatief</i> <b>PCI Seccoral® 2K Rapid</b> Snelhardende waterdichte coating onder keramiek, op kelderbuitenmuren en in zwembaden <b>4a PCI Pectape® 120</b> Te gebruiken in combinatie met manchetten voor leiding en afvoer, binnen- en buitenhoeken (zonder afbeelding) Speciale kimband voor waterdichte hoek- en aansluitvoegen
Tegellijm	<b>5 PCI Rapidlight®</b> Snelle, flexibele, lichtgewicht tegellijm voor alle keramische tegels <i>Alternatief voor vloeren, speciaal voor grootformaat tegels (vanaf 40 x 40 cm)</i> <b>PCI Rapidflott®</b> Snelle vloei-bedmortel voor dubbelhard gebakken keramiek, ook met lage wateropname
Voegmortel	<b>6 PCI Nanofug® Premium</b> Variabele, flexibele voegmortel vooral voor dubbelhardgebakken keramiek, vooral met lage wateropname
Siliconenkit	<b>7 PCI Silcoferm® S</b> Siliconenkit universeel binnen en buiten toepasbaar

# Lijmsysteem voor de industrie (11114)

## Systeem voor het verlijmen van keramiek bij hoge chemische en mechanische belasting



### Systeembeschrijving:

Dit systeem is geschikt voor het aanbrengen van keramiek in ruimtes met een hoge chemische, thermische en mechanische belasting, zoals grootkeukens, levensmiddelbedrijven of brouwerijen.

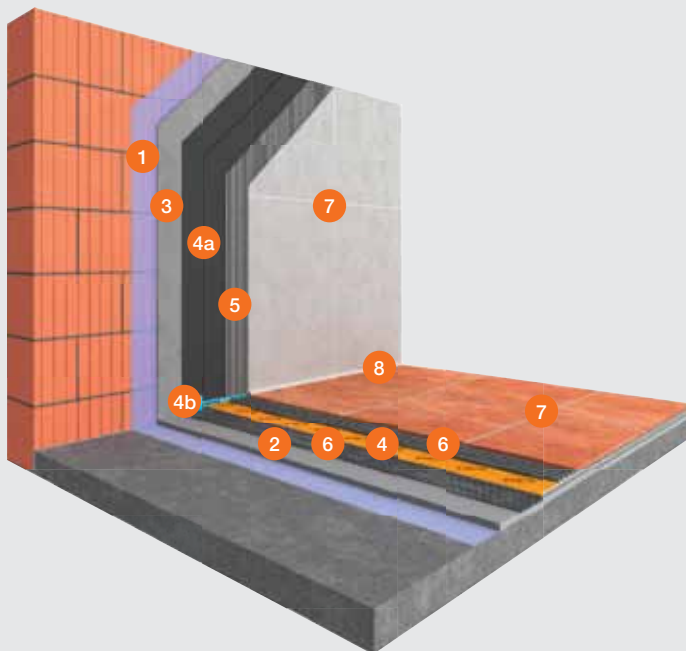
### Systeemvoordelen:

- Waterondoorlaatbaar, slijtvast reactieharssysteem dat bestand is tegen weersinvloeden en chemische, thermische en mechanische belastingen
- Met tetrapporten

Arbeidsgang	Producten
Primer	1 PCI Gisogrund® Hecht- en bescherm laag voor wand en vloer
Egalisatie van de vloer	2 PCI Nanocret® R2 Lichtgewicht reparatiemortel universeel voor beton en metselwerk
Uitvlakken van de wand	3 PCI Pericret® Uitvlakmortel voor vloer, wand en plafond
Primer	4 PCI Epoxigrund 390 Speciale epoxygrondering op zuigende en niet zuigende ondergronden
Waterafdichting	5 PCI Apoflex® Polyurethaanafdichting voor oppervlakken met belasting door water en chemicaliën 5a PCI Pectape® 120 Te gebruiken in combinatie met manchetten voor leiding en afvoer, binnen- en buitenhoeken (zonder afbeelding) Speciale kimband voor waterdichte hoek- en aansluitvoegen
Tegellijm	6 PCI Durapox® NT, NT plus Reactieharssysteem voor het leggen en voegen van chemisch belaste keramische afwerkingen
Voegmortel	7 PCI Durapox® NT, NT plus Reactieharssysteem voor het leggen en voegen van chemisch belaste keramische afwerkingen
Siliconenkit	8 PCI Elritan® 140 Polyurethaan voegkit voor chemisch belaste bewegingsvoegen in de vloer

# Hoogkwalitatief lijmsysteem (11115)

Stelsysteem met geluidsreductie, waterafdichting en eenvoudige reiniging

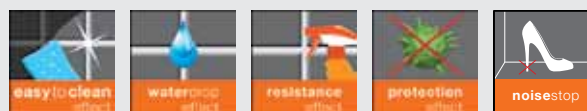


## Stelsysteembeschrijving:

Dit systeem is samengesteld uit een selectie van producten die aanvullende voordelen bieden.

## Stelsysteemvoordelen:

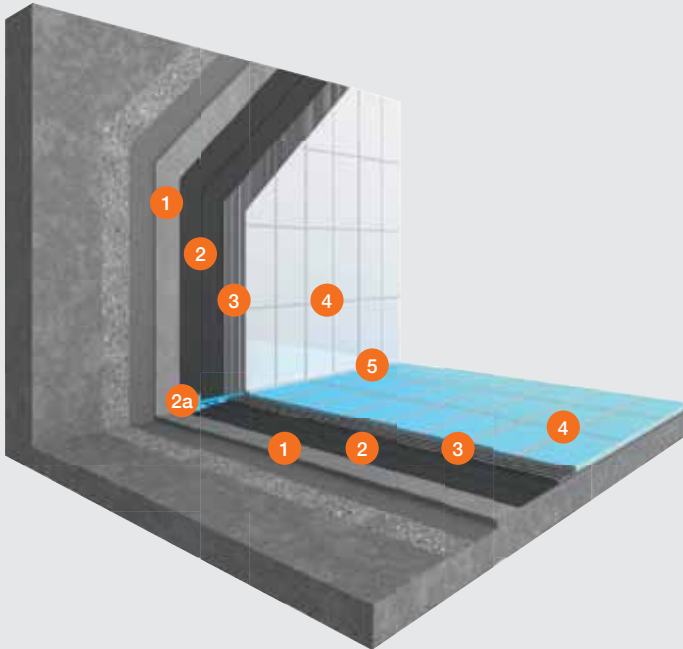
- Verbeterde ruimteakoestiek
- Eenvoudige reiniging door **easy-to-clean effect**
- Hogere bestendigheid tegen zure huishoudelijke reinigingsmiddelen en schimmelwerend



Arbeidsgang	Producten
Primer	1 <b>PCI Gisogrund® 404</b> Speciale hechtlaag op zuigende en niet zuigende ondergronden
Egalisatie van de vloer	2 <b>PCI Periplan® extra</b> Speciale, vezelversterkte egalisatiemortel voor het egaliseren van gemengde ondergronden of hout, onder afwerkingen zoals keramiek
Uitvlakken van de wand	3 <b>PCI Pericret®</b> Uitvlakmortel voor vloer, wand en plafond
Waterafdichting en geluidsreductie	4 <b>PCI Pecilastic® U</b> (vloer) Afdichtings- en ontkoppelingsmat onder keramiek, mozaïek en natuursteen <i>Alternatief voor meer geluidsdemping:</i> <b>PCI Polysilent® Plus</b> Geluidsdempende ontkoppelingsplaat voor onder keramiek en natuursteen 4a <b>PCI Seccoral® 2K Rapid</b> (wand) Snelhardende waterdichte coating onder keramiek, op kelderbuitenmuren en funderingen 4b <b>PCI Pecitape® 120</b> Speciale kimband voor waterdichte hoek- en aansluitvoegen
Tegellijm (wand)	5 <b>PCI FT® Flex</b> Flexibele tegellijm speciaal voor grootformaat keramiek
Tegellijm (vloer)	6 <b>PCI Nanoflott® light</b> Lichtgewicht vloeibedmortel speciaal voor grootformaat tegels
Voegmortel	7 <b>PCI Nanofug® Premium</b> Variabele, flexibele voegmortel vooral voor dubbelhardgebakken keramiek, vooral met lage wateropname
Siliconenkit	8 <b>PCI Silcoferm® S</b> Siliconenkit universeel binnen en buiten toepasbaar

# Lijmsysteem voor zwembaden (11116)

## Systeem voor het verlijmen van keramiek bij grote waterbelasting



### Systeembeschrijving:

Met dit systeem kunnen zwembaden en ruimtes met grote waterbelasting worden afgedicht en kan keramiek worden aangebracht. Ook bij wisselende omstandigheden en bij verschillende watersamenstellingen of -kwaliteiten.

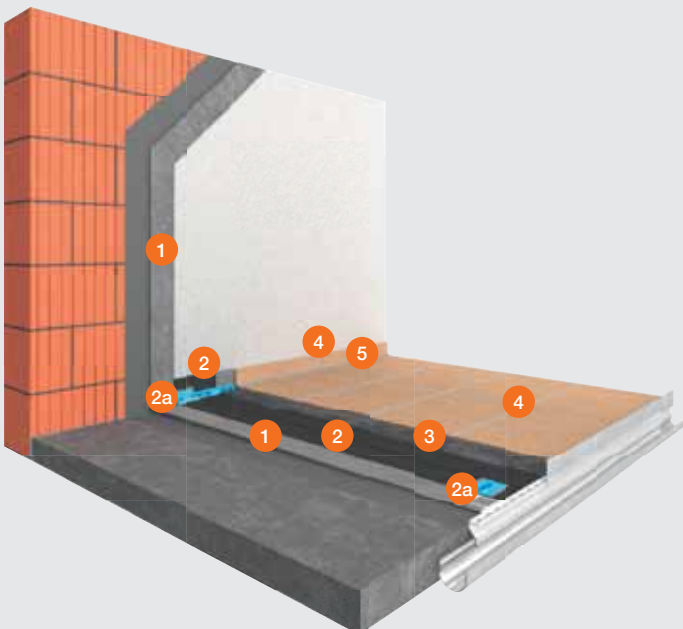
### Systeemvoordelen:

- Optimaal toepasbaar bij continue belasting met water
- Met testrapporten

Arbeidsgang	Producten
Uitvlakken/repareren van wand en vloer	<b>1 PCI Nanocret® R2</b> Lichtgewicht reparatiemortel universeel voor beton en metselwerk
Waterafdichting	<b>2 PCI Seccoral® 2K Rapid</b> Snelhardende waterdichte coating onder keramiek, op kelderbuitenmuren en in zwembaden <b>2a PCI Pectape® 120</b> Te gebruiken in combinatie met manchetten voor leiding en afvoer, binnen- en buitenhoeken (zonder afbeelding) Speciale kimband voor waterdichte hoek- en aansluitvoegen
Tegellijm	<b>3 PCI FT® Klebemörtel + PCI Lastoflex®</b> + Flexibiliserende toeslag om te mengen met PCI tegellijmen Tegellijm voor hardgebakken keramiek en dubbelhard gebakken keramiek <i>Alternatief</i> <b>PCI Durapox® NT, NT plus</b> (vooral bij doorschijnend glasmozaïek) Reactieharssysteem voor het leggen en voegen van chemisch belaste keramische afwerkingen
Voegmortel	<b>4 PCI Durafug® NT</b> Speciale, cementgebonden voegmortel voor industrie, zwembaden en drinkwatertanks <i>Alternatief</i> <b>PCI Durapox® NT, NT plus</b> (vooral bij doorschijnend glasmozaïek) Reactieharssysteem voor het leggen en voegen van chemisch belaste keramische afwerkingen
Siliconenkit	<b>5 PCI Silcoferm® VE</b> Siliconenkit voor in badkamers, zwembaden en waterbassins

# Lijmsysteem voor balkon en terras (11117)

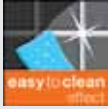



Systeem voor het verlijmen van alle keramiek als buitentoepassing



**Systeembeschrijving:**  
Dit systeem is geschikt voor het verlijmen van tegels en platen op balkons en terrassen, dus op vloeren die onderhevig zijn aan wisselende weersinvloeden, zoals grote en abrupte temperatuurschommelingen, regen en vorst.

**Systeemvoordelen:**

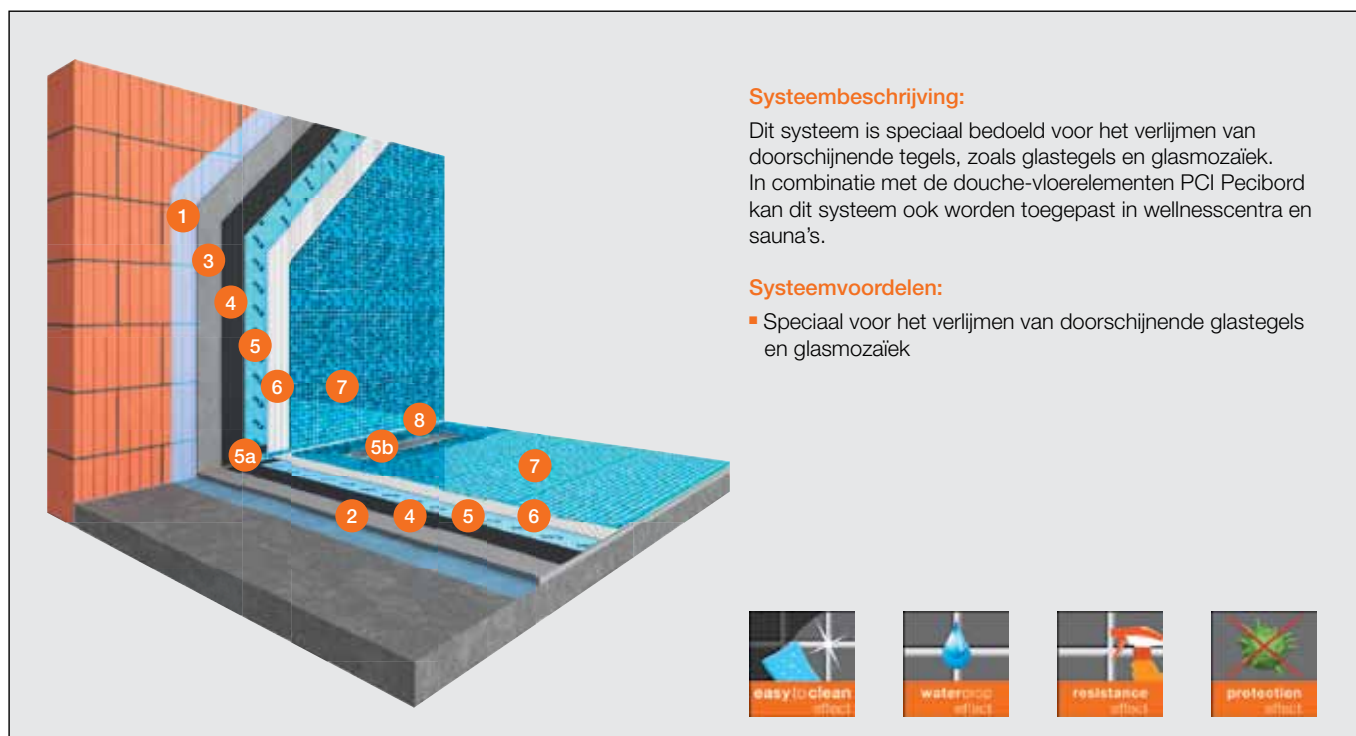
- Speciaal voor toepassing buiten, met goede waterafdichting
- Ook te gebruiken als snel alternatief voor andere systemen

Arbeidsgang	Producten
Egalisatie van de vloer	<b>1</b> PCI Nanocret® R2 Lichtgewicht reparatiemortel universeel voor beton en metselwerk
Waterafdichting	<b>2</b> PCI Seccoral® 2K Rapid Snelhardende waterdichte coating onder keramiek, op kelderbuitenmuren en funderingen <b>2a</b> PCI Pecitape® 120 Te gebruiken in combinatie met manchetten voor leiding en afvoer, binnen- en buitenhoeken (zonder afbeelding) Speciale kimband voor waterdichte hoek- en aansluitvoegen
Tegellijm	<b>3</b> PCI Nanoflott® light Lichtgewicht vloeibedmortel speciaal voor grootformaat tegels <i>Alternatief, vooral bij lage temperaturen &lt; 10 °C</i> <b>PCI Rapidflott®</b> Snelle vloeibedmortel voor dubbelhard gebakken keramiek, ook met lage wateropname
Voegmortel	<b>4</b> PCI Nanofug® Premium Variabele, flexibele voegmortel vooral voor dubbelhardgebakken keramiek, vooral met lage wateropname
Siliconenkit	<b>5</b> PCI Silcoferm® S Siliconenkit universeel binnen en buiten toepasbaar

# Stysteem voor glastegels en -mozaïek (11118)

## Stysteem voor het verlijmen van glastegels en glasmozaïek



### Stysteembeschrijving:

Dit systeem is speciaal bedoeld voor het verlijmen van doorschijnende tegels, zoals glastegels en glasmozaïek. In combinatie met de douche-vloerelementen PCI Pecibord kan dit systeem ook worden toegepast in wellnesscentra en sauna's.

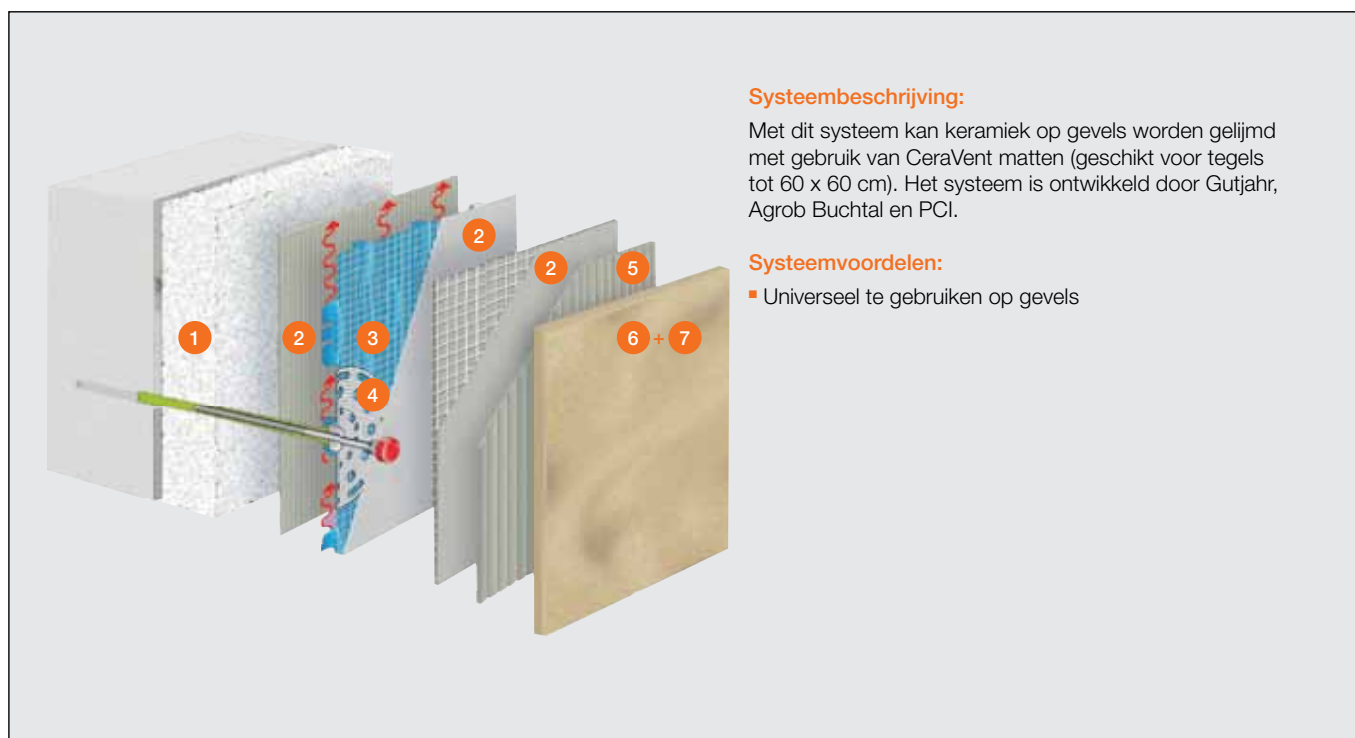
### Stysteemvoordelen:

- Speciaal voor het verlijmen van doorschijnende glastegels en glasmozaïek

Arbeidsgang	Producten
Primer	1 PCI Gisogrund® Hecht- en beschermlaag voor wand en vloer
Egalisatie van de vloer	2 PCI Periplan® Egalisatiemortel voor de vloer onder afwerkingen zoals keramiek
Uitvlakken van de wand	3 PCI Pericret® Uitvlakmortel voor vloer, wand en plafond
Tegellijm (voor het verlijmen van de afdichtingsmatten)	4 PCI Nanolight® White Flexibele, witte tegellijm voor alle ondergronden en alle keramiek
Waterafdeling/Douche-elementen	5 PCI Pecilastic® W Flexibele afdichtingsmat onder keramiek en natuursteen <i>Alternatief, vooral bij doorschijnende glastegels en -mozaïek</i> PCI Lastogum® Waterdichte, flexibele beschermlaag onder keramische tegels in badkamer en douche 5a PCI Peditape® 120 Te gebruiken in combinatie met manchetten voor leiding en afvoer, binnen- en buitenhoeken (zonder afbeelding) Speciale kimband voor waterdichte hoek- en aansluitvoegen 5b PCI Pecibord® LINEA Vloerelement voor drempelvrije douches
Tegellijm	6 PCI Nanolight® White (in droge ruimtes) Flexibele, witte tegellijm voor alle ondergronden en alle keramiek <i>Alternatief</i> PCI Nanolight® White + PCI Lastoflex® (in natte ruimtes, zoals douches en sauna's) Flexibele, witte tegellijm voor alle ondergronden en alle keramiek + flexibiliserende toeslag om te mengen met PCI-tegellijmen. <i>Alternatief</i> PCI Durapox® NT, NT plus (in langdurig natte ruimtes, vooral bij doorschijnend glasmozaïek) Reactieharssysteem voor het leggen en voegen van chemisch belaste keramische afwerkingen
Voegmortel	7 PCI Nanofug® Premium Variabele, flexibele voegmortel vooral voor dubbelhardgebakken keramiek, vooral met lage wateropname
Siliconenkit	8 PCI Silcoferm® S Siliconenkit universeel binnen en buiten toepasbaar

# Lijmsysteem voor gevels (11119)

## Systeem voor het verlijmen van keramiek op gevels



### Systembeschrijving:

Met dit systeem kan keramiek op gevels worden gelijmd met gebruik van CeraVent matten (geschikt voor tegels tot 60 x 60 cm). Het systeem is ontwikkeld door Gutjahr, Agrob Buchtal en PCI.

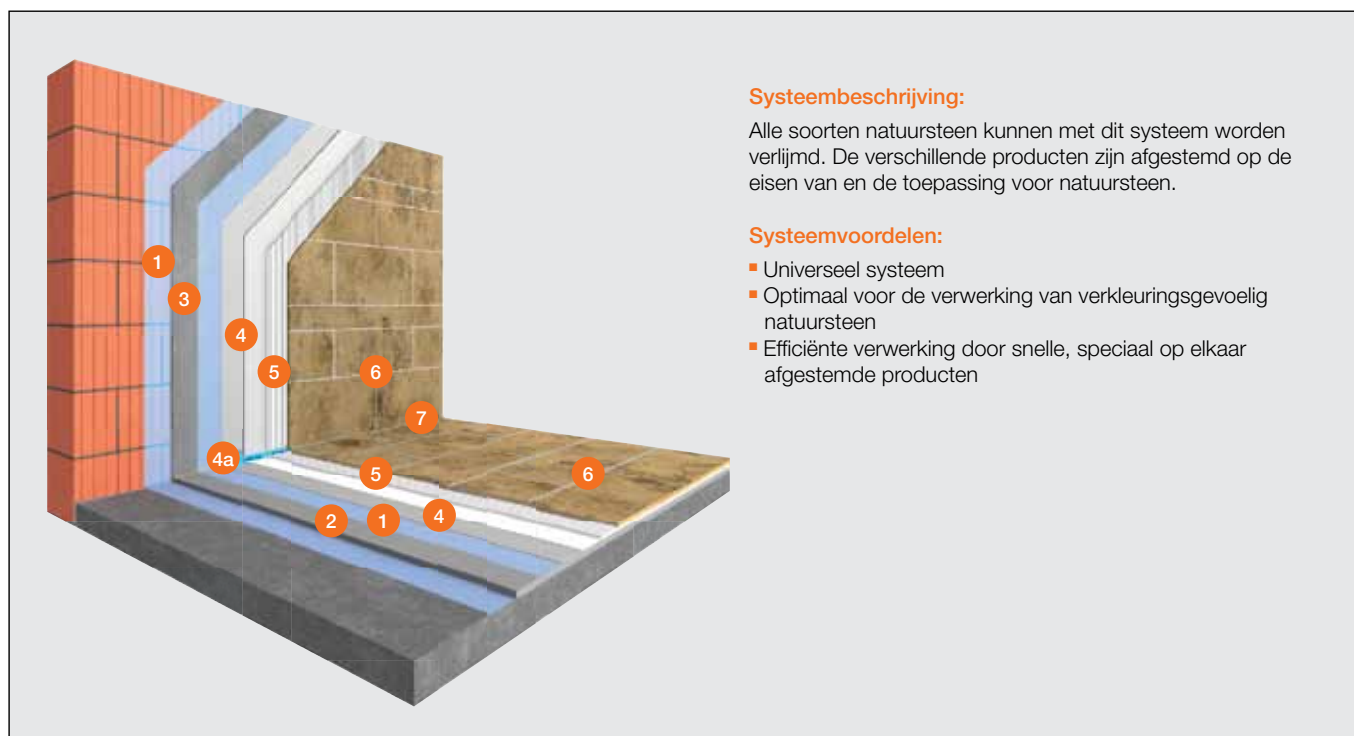
### Systemvoordelen:

- Universeel te gebruiken op gevels

Arbeidsgang	Producten
Warmte-isolatie	1 Warmte-isolatie
Uitvlakken van de wand	2 PCI Fassadenspachtel Wandspachtel voor het uitvlakken van oneffenheden op de gevel en voor het afspachtelen van CeraVent® platen
Ondermat	3 CeraVent® mat onder keramiek (Gutjahr)
Pluggen	4 CeraVent® pluggen (Gutjahr)
Tegellijm	5 PCI Fassadenkleber Flexibele dunbedmortel voor keramische tegels op de gevel en voor het leggen van CeraVent® platen
Voegmortel	6 PCI Fassadenfug Flexibele voegmortel voor dubbelhardgebakken keramiek en dubbelhardgebakken keramiek keramiek met lage wateropname
Tegels	7 Chroma II of KerAion (AGROB BUCHTAL)

# Universeel lijmsysteem voor natuursteen (11121)

## Standaard lijmsysteem voor natuursteen, binnentoepassing



### Systeembeschrijving:

Alle soorten natuursteen kunnen met dit systeem worden verlijmd. De verschillende producten zijn afgestemd op de eisen van en de toepassing voor natuursteen.

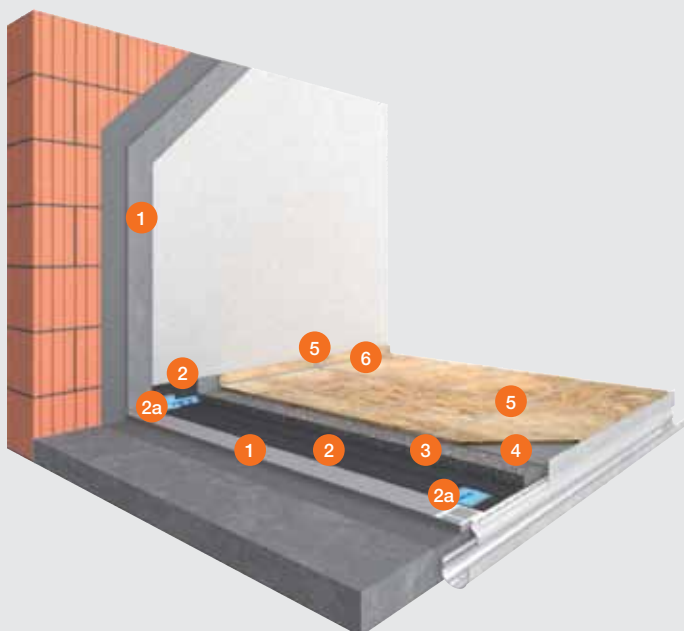
### Systeemvoordelen:

- Universeel systeem
- Optimaal voor de verwerking van verkleuringsgevoelig natuursteen
- Efficiënte verwerking door snelle, speciaal op elkaar afgestemde producten

Arbeidsgang	Producten
Primer	<b>1 PCI Gisogrund® 404</b> Speciale hechtlaag op zuigende en niet zuigende ondergronden
Egalisatie van de vloer	<b>2 PCI Periplan®</b> Egalisatiemortel voor de vloer onder afwerkingen zoals keramiek
Uitvlakken van de wand	<b>3 PCI Pericret®</b> Uitvlakmortel voor vloer, wand en plafond
Waterafdichting	<b>4 PCI Lastogum®</b> Waterdichte, flexibele beschermlaag onder keramische tegels in badkamer en douche <b>4a PCI Pecitape® 120</b> Te gebruiken in combinatie met manchetten voor leiding en afvoer, binnen- en buitenhoeken (zonder afbeelding) Speciale kimband voor waterdichte hoek- en aansluitvoegen
Tegellijm voor natuursteen	<b>5 PCI Carraflex®</b> Flexibele dunbedmortel voor natuursteen <i>Alternatief voor de vloer, vooral bij grootformaat (&gt; 40 x 40 cm) en kritisch natuursteen</i> <b>PCI Carrafloft® NT</b> Dun-, midden- en vloeibedlijm speciaal voor kritische natuursteen
Voegmortel	<b>6 PCI Carrafug®</b> Speciale voegmortel voor natuursteen platen
Siliconenkit	<b>7 PCI Carraferm®</b> Siliconenvoegkit voor natuursteen

# Lijmsysteem voor natuursteen op balkon of terras (11122)

## Verlegesystem für alle Naturwerksteinbeläge im Außenbereich



### Systeembeschrijving:

Een optimaal systeem voor het verlijmen van natuursteen op balkon of terras zonder dat verkleuring optreedt. De epoxydrainagemortel zorgt voor een goede afvoer van vocht dat anders schade zou kunnen veroorzaken.

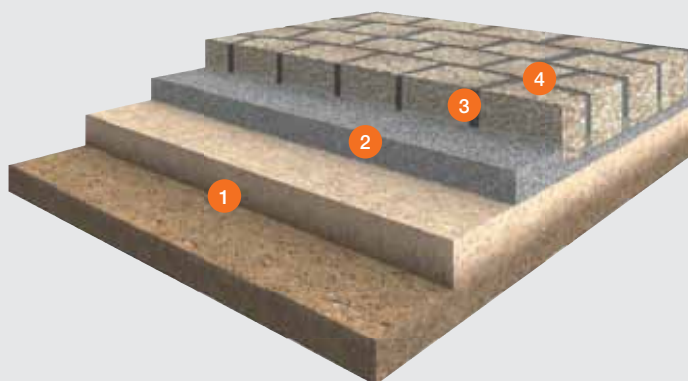
### Systeemvoordelen:

- Speciaal voor het verlijmen van natuursteen buiten, zonder dat uitbloeiingen en vorstschade optreden
- Op elkaar afgestemde producten

Arbeidsgang	Producten
Uitvlakken/repareren van wand en vloer	<b>1 PCI Nanocret® R2</b> Lichtgewicht reparatiemortel universeel voor beton en metselwerk
Waterafdichting	<b>2 PCI Seccoral® 2K Rapid</b> Snelhardende waterdichte coating onder keramiek, op kelderbuitenmuren en funderingen <b>2a PCI Pecitape® 120</b> Te gebruiken in combinatie met manchetten voor leiding en afvoer, binnen- en buitenhoeken (zonder afbeelding) Speciale kimband voor waterdichte hoek- en aansluitvoegen
Drainagelaag	<b>3 PCI Epoxigrund 390 + PCI Quarzsand DM 1-4</b> Speciale epoxygrondering op zuigende en niet zuigende ondergronden
Tegellijm voor natuursteen	<b>4 PCI Carraflott® NT</b> Dun-, midden- en vloeibedlijm speciaal voor kritische natuursteen
Voegmortel	<b>5 PCI Carrafug®</b> Speciale voegmortel voor natuursteen platen
Siliconenkit	<b>6 PCI Carraferm®</b> Siliconenvoegkit voor natuursteen

# Universeel bestratingsysteem (11123)

Standaardsysteem voor het zetten en voegen van wegen en paden bij geringe en middelmatige mechanische belasting



## Systeembeschrijving:

Dit systeem wordt toegepast bij de aanleg van paden en opritten bij geringe of middelmatige mechanische belasting. Door de waterdoorlatende opbouw wordt de waterafvoer gereguleerd en het riool ontlast. De bestrating blijft lange tijd mooi en de groei van algen in de voegen wordt verminderd.

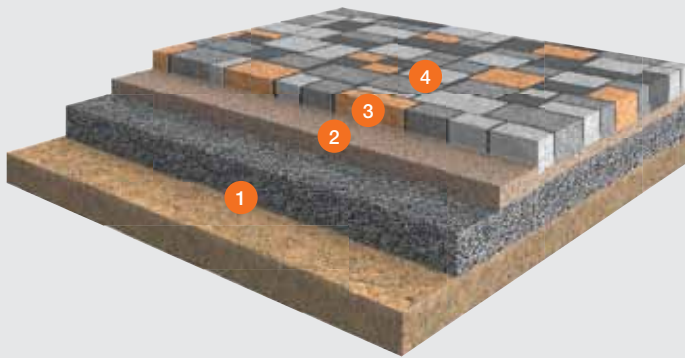
## Systeemvoordelen:

- Drainagesysteem voor bestratingsstenen en platen
- Milieusparend door de plaatselijke afvoer van regenwater
- Eenvoudig aan te brengen
- Versie voor geringe en middelmatige belasting

Arbeidsgang	Producten
Ondergrond	1 Dragende, tegen vorst beschermende onderlaag incl. drainagebeton
Zetmortel	2 PCI Pavifix® DM Drainage- en zetmortel onder natuursteen en betonsteen
Lijm (hechtbrug)	3 PCI Carraflott® NT Dun-, midden- en vloeibedlijm speciaal voor kritische natuursteen
Voegmortel	4 PCI Pavifix® 1K Extra Bestratingsvoegmortel voor natuur- en betonstenen

# Bestratingsstelsel by sterke belasting (11124)

Speciaal systeem voor het zetten en voegen van (verkeers)wegen bij middelmatige en sterke mechanische belasting



### Systeembeschrijving:

Dit systeem wordt toegepast bij belasting door verkeer en voldoet aan de hoge eisen die aan de zetmortel en vooral de voegmortel worden gesteld.

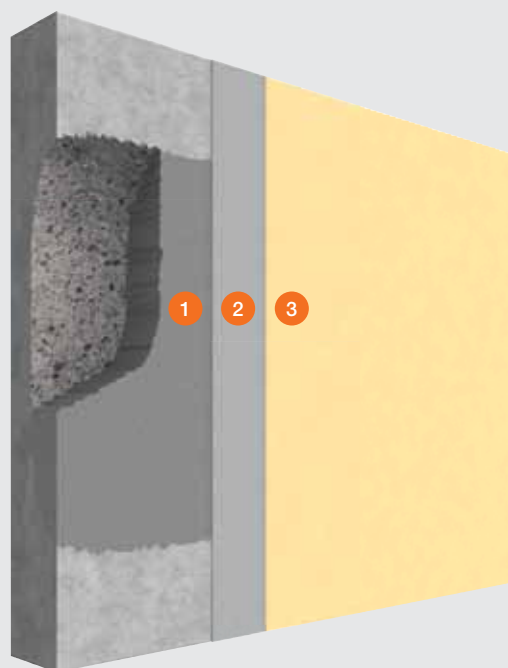
### Systeemvoordelen:

- Dichte, vorst/dooizoutbestendige voegen
- Snelle afvoer van oppervlaktewater
- Versie met hoge sterkte, voor middelmatige tot hoge belasting door verkeer

Arbeidsgang	Producten
Ondergrond	1 Dragende, tegen vorst beschermende onderlaag incl. drainagebeton
Zetmortel	2 PCI Pavifix® DM Drainage- en zetmortel onder natuursteen en betonsteen
Lijm (hechtbrug)	3 PCI Carraflott® NT Dun-, midden- en vloeibedlijm speciaal voor kritische natuursteen
Voegmortel	4 PCI Pavifix® CEM Bestratingsvoegmortel voor natuursteen

# Saneringssysteem voor beton en metselwerk (11211)

## Universeel systeem voor betonsanering



### Systeembeschrijving:

Met dit systeem wordt beton gesaneerd als geen versterking nodig is. Het wordt gekenmerkt door de snelle uitharding en eenvoudige verwerking. Na de sanering kunnen kleurloze of gekleurde oppervlaktebeschermingssystemen worden aangebracht.

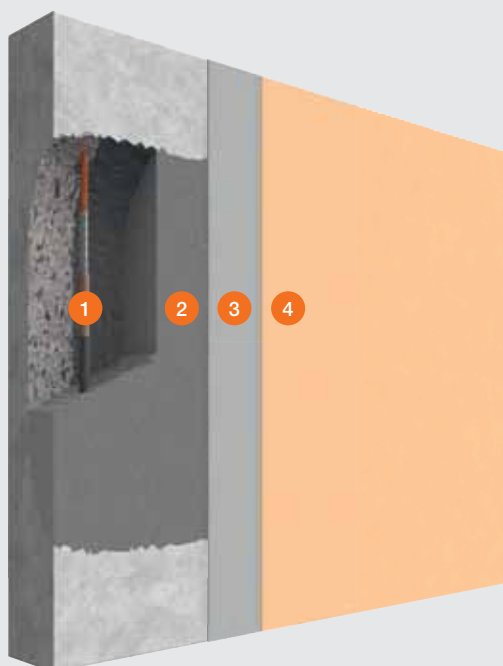
### Systeemvoordelen:

- Op elkaar afgestemde, geteste producten
- Eenvoudige en gemakkelijke verwerking

Arbeidsgang	Producten
Reparatiemortel	<b>1 PCI Nanocret® R2</b> Lichtgewicht reparatiemortel universeel voor beton en metselwerk
Pleister/spachtellaag	<b>2 PCI Nanocret® FC</b> Vezelversterkte betonspachtel voor wand en plafond <i>Alternatief</i> <b>PCI Barrafil® L</b> Cementgebonden fijne spachtel voor betonnen wanden
Oppervlaktebeschermingssysteem	<b>3 PCI Polyflex®</b> Elastische oppervlaktebescherming voor gevels en andere constructies <b>PCI Betonfinish® W</b> Oppervlaktebescherming voor gevels en andere constructies <i>Alternatief</i> <b>PCI Silconal® AG</b> Anti-graffiti coating als onderlaag <i>Alternatief als oppervlaktebeschermingssysteem, bijv. hydrofoberen (zonder afbeelding)</i> <b>PCI Silconal® 328</b> Oplosmiddelvrij hydrofobermiddel voor wand en plafond <b>PCI Silconal® 329</b> Crèmig hydrofobermiddel als watergedragen, oplosmiddelvrije 70% verdunning.

# Betonreparatiesysteem (11212)

Universeel systeem voor versterkte betonreparatie



## Systeembeschrijving:

Met dit systeem wordt beton gerepareerd als versterking nodig is. De producten garanderen een snelle uitharding en eenvoudige verwerking.

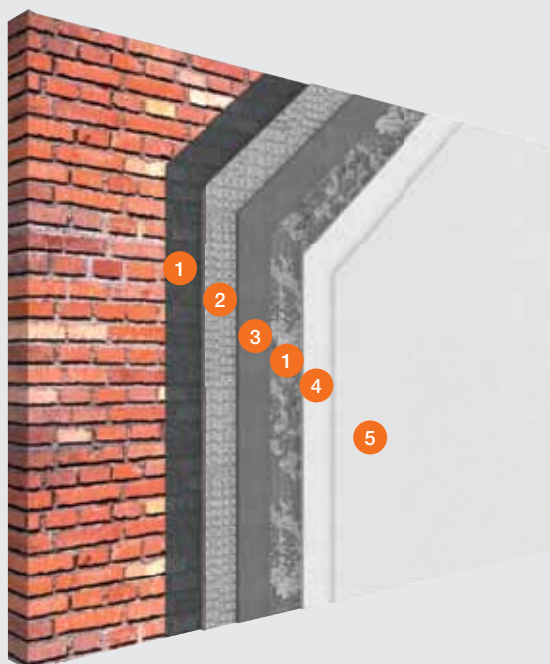
## Systeemvoordelen:

- Op elkaar afgestemde, geteste producten
- Eenvoudige en gemakkelijke verwerking

Arbeidsgang	Producten
Corrosiebescherming	<b>1 PCI Legaran® RP</b> Anti-corrosieprimer en hechtbrug voor wapeningsstaal en beton op bijv. bruggen
Reparatiemortel	<b>2 PCI Nanocret® R4</b> Hoge sterkte reparatiemortel voor (prefab)beton <i>Alternatief</i> <b>PCI Nanocret® R3</b> Universele reparatiemortel voor betonreparatie
Pleister/spachtellaag	<b>3 PCI Nanocret® FC</b> Vezelversterkte betonspachtel voor wand en plafond <i>Alternatief</i> <b>PCI Barrafill® L</b> Cementgebonden fijne spachtel voor betonnen wanden
Oppervlaktebeschermingssysteem	<b>4 PCI Polyflex®</b> Elastische oppervlaktebescherming voor gevels en andere constructies <b>PCI Betonfinish® W</b> Oppervlaktebescherming voor gevels en andere constructies

# Stysteem voor kelderafdichting (binnen) (11214)

## Afdichtings- en afwerkingsstysteem voor metselwerk in kelders



### Stysteembeschrijving:

Met dit systeem kan metselwerk dat belast is met zout en vocht worden gesaneerd. De muren worden van binnen beschermd tegen vocht en zout, waardoor een goed ruimteklimaat ontstaat.

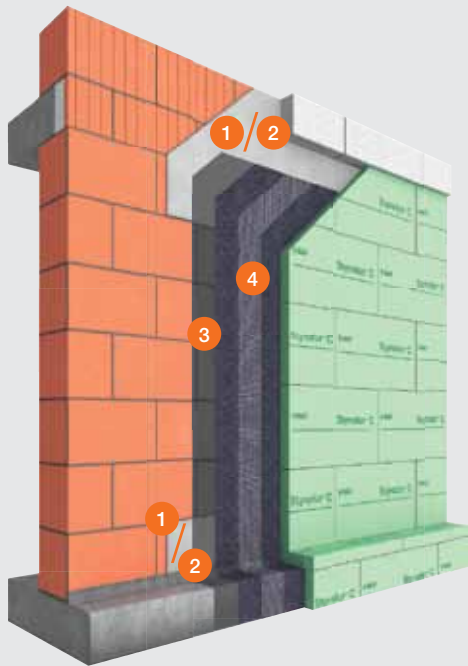
### Stysteemvoordelen:

- Goede resultaten bij het droogleggen van de muren door de opbouw met meer lagen
- Getest systeem

Arbeidsgang	Producten
Reparatiemortel	<b>1 PCI Saniment® HA</b> Hechtbrug/spatlaag voor gering zuigende, gladde ondergronden
Oppervlaktebescherming	<b>2 PCI Saniment® DP</b> Waterafstotende afdichtingspleister voor sokkels en als uitvlaklaag
Waterafdichting	<b>3 PCI Saniment® DS</b> Waterdichtingsmortel voor afdichtingen binnen en buiten
Reparatiemortel	<b>4 PCI Saniment® Super</b> Renovatiemortel voor vochtige en met zout belaste ondergronden, in één laag
Pleister/spachtellaag	<b>5 PCI Saniment® FP</b> Fijnkorrelige pleisterlaag als dunne toplaag
Zonder afbeelding Injectie/horizontale afdichting	<b>PCI Bohrlochsporre</b> Injectievløeistof, horizontale afdichting tegen opstijgend vocht in metselwerk <b>PCI Bohrlochsuspension</b> Vulmortel voor boorgaten, holle ruimtes en scheuren in metselwerk

# Stelsel voor kelders en funderingen (bitumen) (11221)

## Afdichtings- en reparatiesysteem op basis van bitumen



### Stelselbeschrijving:

Een professioneel systeem voor afdichting onder het maaiveld. De met polystyrol gevulde bitumenlagen zijn gemakkelijk te verwerken en kunnen ook tegen grondwater worden ingezet. De speciale grondering voor betonnen ondergronden verhindert de vorming van luchtbellen.

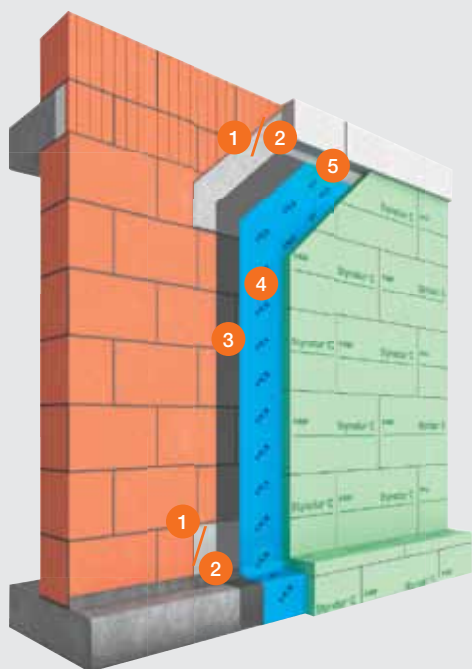
### Stelselvoordelen:

- Op elkaar afgestemde producten
- Als systeem getest

Arbeidsgang	Producten
Reparatiemortel	<b>1</b> PCI Nanocret® R2 Lichtgewicht reparatiemortel universeel voor beton en metselwerk
Afdichting	<b>2</b> en/of PCI Barraseal® Cementgebonden afdichtingslaag voor kelderbuitenmuren, zwembaden en watertanks
Primer	<b>3</b> PCI Pecimor® F Bitumen primer voor kelderbuitenmuren en funderingen <b>PCI Pecimor®-Betongrund</b> Speciale grondering op kelderbuitenmuren van beton
Waterafdichting	<b>4</b> PCI Pecimor® 1K Bitumen beschermlaag voor kelderbuitenmuren en funderingen <b>PCI Pecimor® 2K</b> Bitumen beschermlaag voor kelderbuitenmuren en funderingen
Lijm voor isolatieplaten (zonder afbeelding)	<b>PCI Pecimor® DK</b> Bitumenhoudende lijm voor isolatieplaten voor kelderbuitenmuren en funderingen

# Systeem voor kelders en funderingen (matten) (11222)

## Afdichtingssysteem op basis van bitumen matten



### Systeembeschrijving:

Systeem voor het afdichten van gebouwen onder het maaiveld. De zelfklevende matten kunnen snel en eenvoudig op maat worden gemaakt en eenvoudig worden aangebracht, ook bij temperaturen tot -5°C. Na de afdichting kan meteen de bouwput worden gevuld.

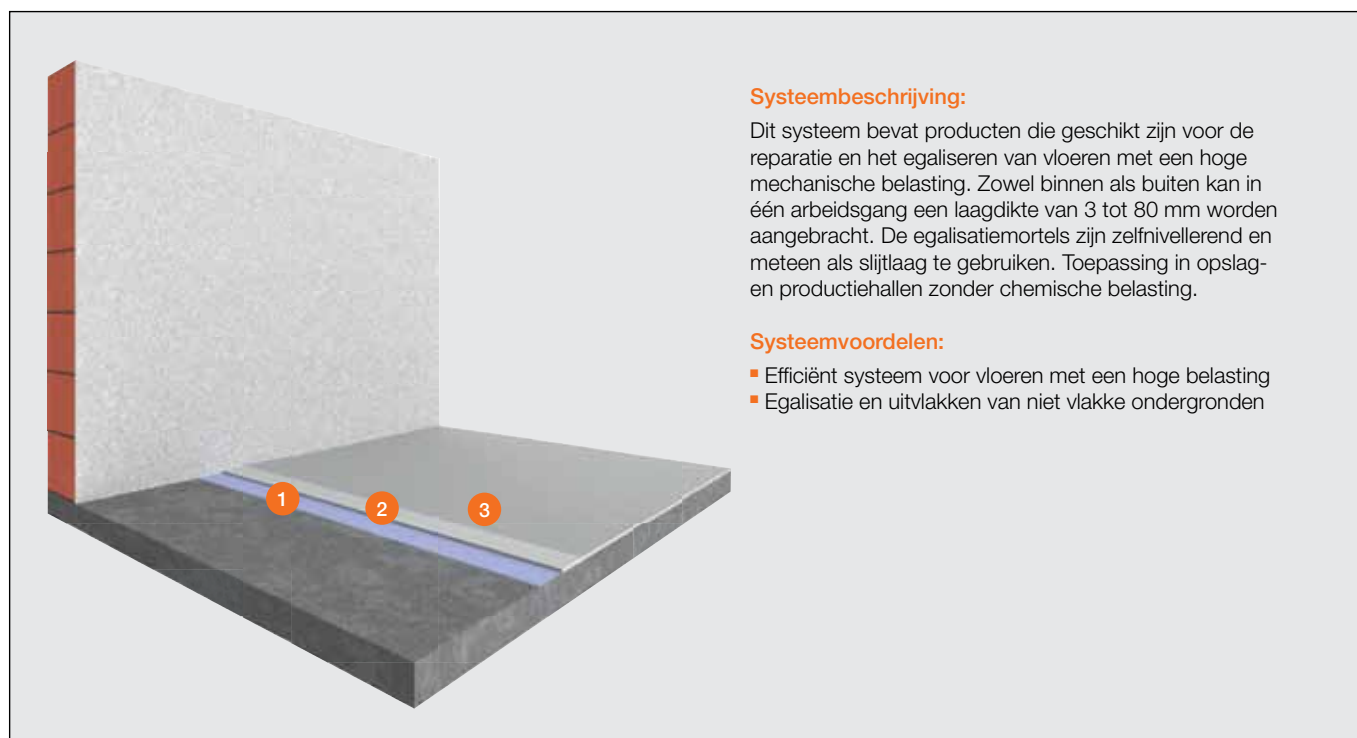
### Systeemvoordelen:

- Goede afdichting, ook bij lage temperaturen
- Goede resultaten door een getest systeem
- Tijdsbesparing door meteen vullen van de bouwput

Arbeidsgang	Producten
Reparatiemortel	<b>1</b> PCI Nanocret® R2 Lichtgewicht reparatiemortel universeel voor beton en metselwerk
Waterafdichting	<b>2</b> en/of PCI Barraseal® Cementgebonden afdichtingslaag voor kelderbuitenmuren, zwembaden en watertanks
Primer	<b>3</b> PCI Pecimor® F Bitumen primer voor kelderbuitenmuren en funderingen <b>PCI Pecithene® Wintergrundierung</b> Grondering voor toepassing bij lage temperaturen
Waterafdichting	<b>4</b> PCI Pecithene® Bitumen zelfklevende strook voor kelderbuitenmuren, funderingen, balkons en terrassen
Lijm voor isolatieplaten	<b>5</b> PCI Pecithene® Klebeband Zelfklevende strook om isolatieplaten op PCI Pecithene® te verlijmen
Zonder afbeelding	<b>PCI Pecithene® Vliesband</b> Zelfklevende strook op stootkanten van PCI Pecithene® voor het pleisteren <b>PCI Pecithene® Aluband</b> Zelfklevende aluminium strook op de stootkanten van PCI Pecithene®

# Vloerreparatiesysteem (industrie) (11231)

Systeem voor de sanering van mechanisch sterk belaste vloeren



## Systeembeschrijving:

Dit systeem bevat producten die geschikt zijn voor de reparatie en het egaliseren van vloeren met een hoge mechanische belasting. Zowel binnen als buiten kan in één arbeidsgang een laagdikte van 3 tot 80 mm worden aangebracht. De egalisatiemortels zijn zelfnivellerend en meteen als slijtlaag te gebruiken. Toepassing in opslag- en productiehallen zonder chemische belasting.

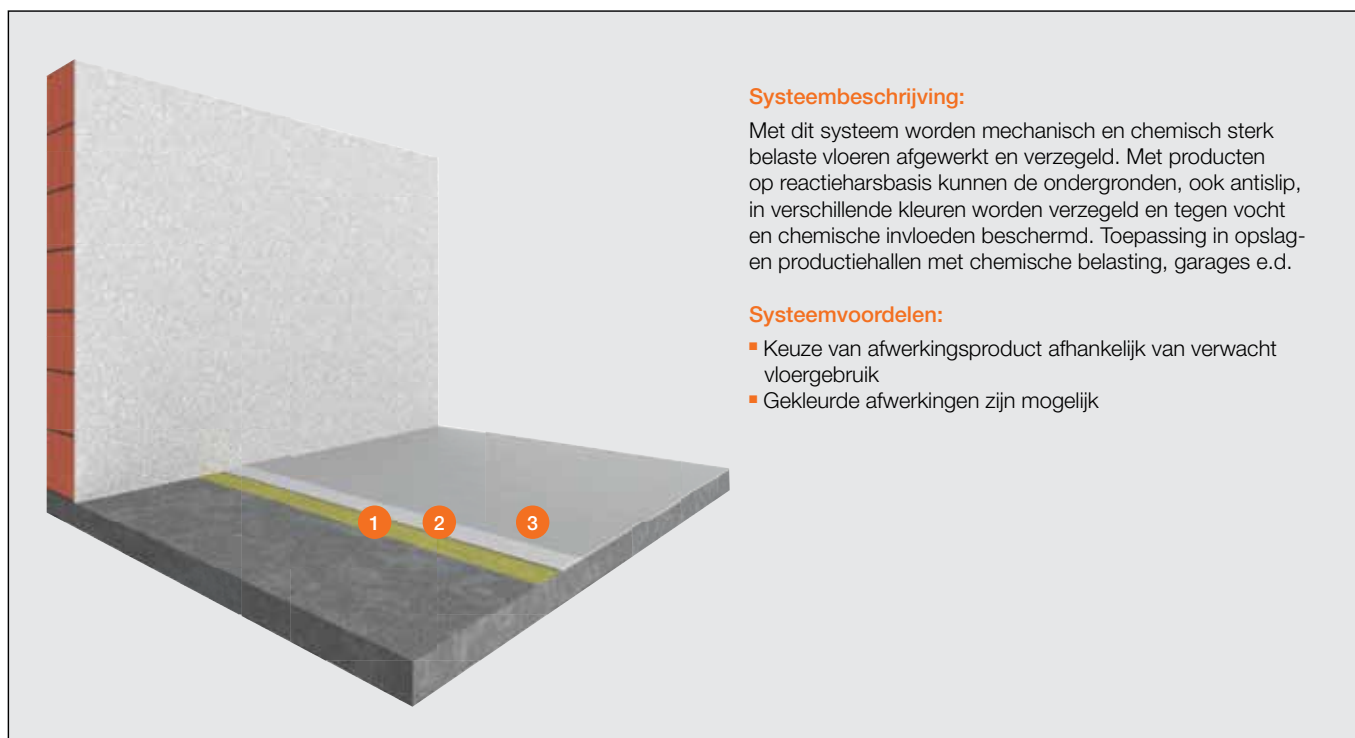
## Systeemvoordelen:

- Efficiënt systeem voor vloeren met een hoge belasting
- Egalisatie en uitvlakken van niet vlakke ondergronden

Arbeidsgang	Producten
Primer	<b>1 PCI Gisogrund® 404</b> Speciale hechtlaag op zuigende en niet zuigende ondergronden
Egalisatie van de vloer	<b>2 PCI Zemtec® 1K</b> (binnentoepassing) Zelfnivellerende egalisatiemortel voor woningen en industrie <b>PCI Zemtec® 180</b> Snelhardende egalisatiemortel voor woningen en industrie <b>PCI Zemtec® 230</b> Tweecomponenten egalisatiemortel voor industrievloeren
Verzegeling	<b>3 PCI Zemtec® Top</b> Dispersieverzegeling voor PCI Zemtec®-vloeren

# Vloerafwerkings- en beschermingsstelsiem (chemische belasting) (11232)

Stelsiem voor de sanering en afwerking van chemisch belaste vloeren



### Stelsiembeschrijving:

Met dit stelsiem worden mechanisch en chemisch sterk belaste vloeren afgewerkt en verzegeld. Met producten op reactieharsbasis kunnen de ondergronden, ook antislip, in verschillende kleuren worden verzegeld en tegen vocht en chemische invloeden beschermd. Toepassing in opslag- en productiehallen met chemische belasting, garages e.d.

### Stelsiemvoordelen:

- Keuze van afwerkingsproduct afhankelijk van verwacht vloergebruik
- Gekleurde afwerkingen zijn mogelijk

Arbeidsgang	Producten
Primer	<b>1 PCI Epoxigrund 390</b> Speciale epoxygrondering op zuigende en niet zuigende ondergronden
Oppervlaktebeschermingsstelsiem	<b>2 PCI Apokor® W</b> Epoxyverzegeling voor betonvloeren, asfalt en cementdekvloeren <b>PCI Supracolor</b> Polyurethaan verzegeling voor cement- en kunstharsvloeren <b>PCI Apoten®</b> Epoxy-coating voor chemisch en sterk mechanisch belaste industievloeren
Verzegeling	<b>3 PCI Finopur®</b> PUR-verzegeling, twee componenten als afwerkingslaag op kunstharsvloeren

Kijk voor productinformatie, instructiefilms, brochures, projectbegeleiding, technische tips en voorbeeldadviezen op

# www.PCI-Afbouw.nl



Download de PCI App!



Voor bouwprofessionals

**BASF Nederland B.V.**  
**Construction Chemicals**  
Karolusstraat 2, 4903 RJ  
Postbus 132, 4900 AC  
Oosterhout N.Br.

T +31-88-47 666 47  
F +31-162-42 96 94

**Vanuit België :**

T +31-162-47 66 88  
F +31-162-42 96 94

www.PCI-Afbouw.nl  
PCI-Afbouw@basf.com



Agent voor

**PCI Augsburg GmbH**  
Piccardstrasse 11  
D-86159 Augsburg

**Vanuit Nederland :**

T +31-88-47 666 00  
F +31-88-47 666 99

**Vanuit België :**

T +49-2388-349 130  
F +49-2388-349 156

### PCI voor bouwprofessionals

Het merk PCI staat al meer dan 50 jaar garant voor een hoge kwaliteit en uitstekende verwerkingseigenschappen.

De systemen zijn ontwikkeld voor professionele gebruikers en omvatten o.a.

- Primers
- Tegellijmen
- Voegmortels
- Voegkitten
- Egalisatiemortels, uitvlakmortels, ontkoppelings- en versterkingsmatten
- Reparatie- en snelmontagemortels, waterplug
- Aangiet- en ondersabelingsmortels
- Waterdichtingssystemen voor natte ruimte, balkon, terras en zwembad, (kimpasta, kimband, dichtmanchetten, binnen- en buitenhoeken, afdichtingsmatten)
- Waterdichtingssystemen voor kelder en gevel
- Snelbouwsystemen (douche-elementen en XPS-hardschuimplaten)
- Bouwchemische producten (kleurstoffen, vezels, oliën)
- Reinigingsmiddelen

Wij breiden ons assortiment regelmatig uit met producten die zijn gebaseerd op de nieuwste technologieën, zoals nanotechnologie. Onze snel uithardende, stofarme en lichtgewicht systemen zijn hieruit voortgekomen.

Kijk op [www.PCI-Afbouw.nl](http://www.PCI-Afbouw.nl) voor brochures, productinformatie, technische adviezen, tips en instructiefilms.

