

***Raychem* ACS-30**

REGEL- EN CONTROLESYSTEEM VOOR
MEERDERE TOEPASSINGEN VOOR
ELEKTRISCHE HEAT-TRACING

COMPLETE REGELING EN CONTROLE VOOR DE HEAT-TRACING SYSTEMEN VAN EEN GEBOUW

ACS-30 is een gecentraliseerd regel- en controlesysteem voor meerdere toepassingen met verspreid opgestelde regelpanelen die zijn voorgeconfigureerd voor alle verwarmingstoepassingen voor commerciële en residentiële gebouwen:

- behoud van de warmwatertemperatuur;
- vorstbeveiliging van leidingen;
- stroombehoud van vetafval en brandstoffen;
- vorstscheurpreventie vriezer;
- vloerverwarming;
- ontdooien van daken en goten;
- ontdooien van oppervlakken.

De ACS-30 is voorzien van een gecentraliseerde User Interface Terminal (UIT), die is verbonden met maar liefst 52 stroom- en regelmodules (PCM's) verspreid door het hele gebouw op de benodigde locaties. De UIT is voorzien van een touchscreendisplay en biedt een intuïtieve, op toepassingen gebaseerde regeling. Alle verwarmingskabelcircuits worden geregeld en gecontroleerd vanaf de UIT die statusupdates biedt voor maar liefst 260 verwarmingscircuits.





1. Energiebesparing

- 24/7 tijdregeling en planning
- energiecontrole van individuele circuits met een realtime-weergave en weergave van het totaal aantal kWh
- Proportional Ambient Sensing Control (PASC)
- Regeling van het behoud van de warmwatertemperatuur met economische terugstelling en controlefunctie van de leidingtemperatuur
- Systeemoverschakeling via regelinrichtingen met meerdere sensoren voor omgevings- en oppervlaktetemperatuur en vocht

2. Ingebouwde veiligheid

- Geïntegreerde elektrische en circuitbeveiliging in overeenstemming met de Europese elektriciteitsnormen
- Geautomatiseerde zelftestfunctie om te controleren of alle circuits werken, zelfs als ze niet worden gebruikt
- Lokale alarmuitgangen en alarmuitgangen op afstand
- Verspreid opgestelde bedieningspanelen bevatten logica voor circuitregeling voor als zich netwerkcommunicatiefouten voordoen
- Indicatie en alarm voor stroomuitval
- Alarm bij lage/hoge temperaturen
- Aardlekcontrole, per circuit, met alarmfunctie

3. Communicatie

- Sluit het verwarmingskabelsysteem aan op het BMS voor belastingafschakeling, geïntegreerde weerdienst, HVAC-beheer en brandveiligheidssystemen
- ModBus RTU-protocol kan direct in het BMS worden geprogrammeerd
- Er zijn voorgeprogrammeerde ProtoNode multi-protocol gateways beschikbaar voor vertaling naar BacNet-, MetaSys N2- en LonWorks-systemen

4. Verspreide regeling

- Stroomregelpanelen zijn op gunstige stroompunten door het hele gebouw geplaatst
- Geen dure stroomdistributiekabels meer nodig
- Uitbreidbaar om te voldoen aan nieuwe vereisten voor gebouwaanpassing of de installatie van nieuwe systemen in een gebouw
- Enkele User Interface Terminal voor de controle van alle verwarmingscircuits met gegevensregistratie

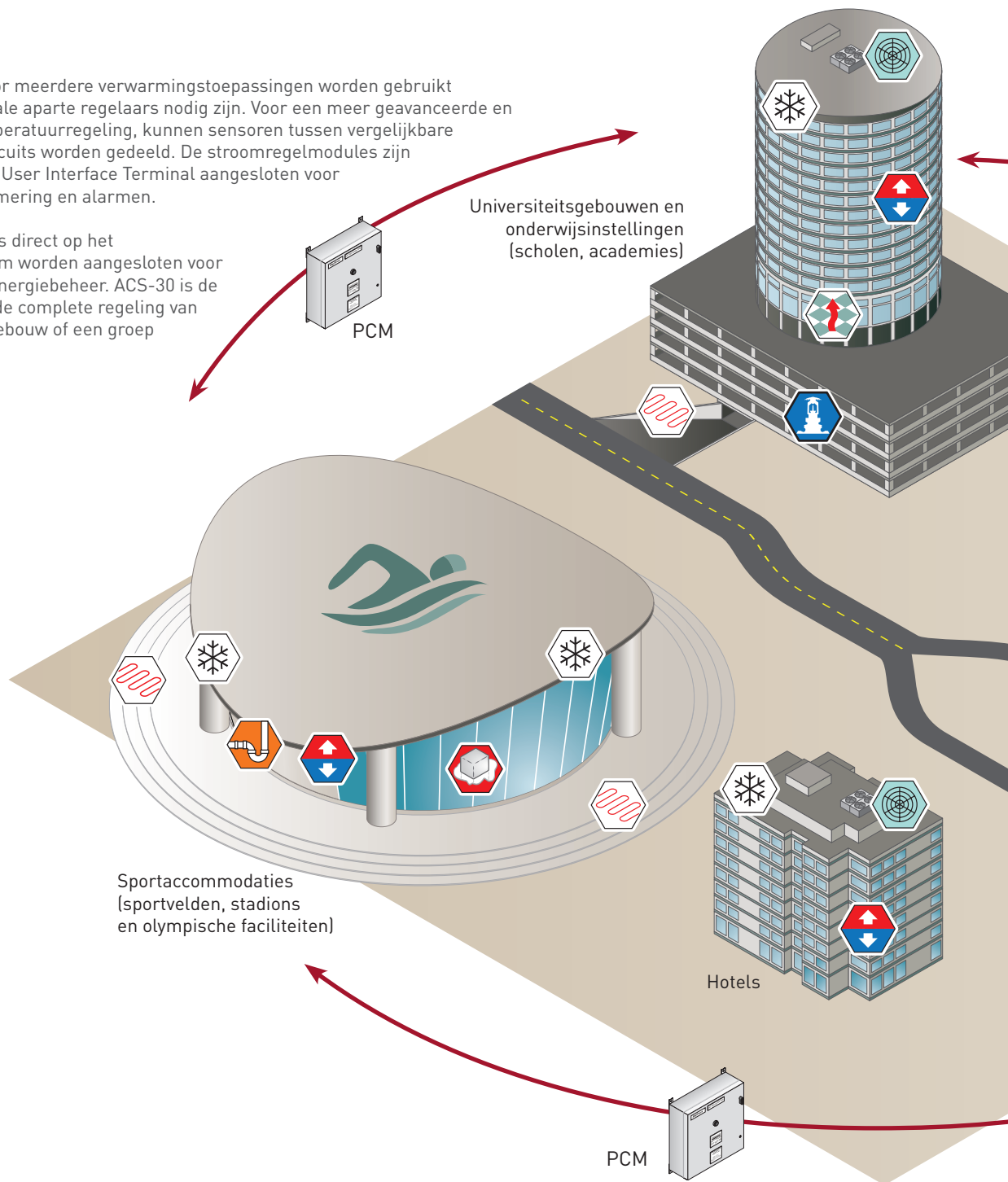


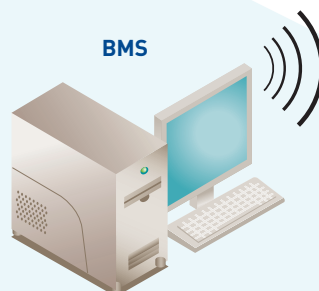
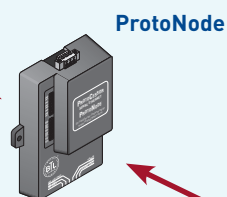
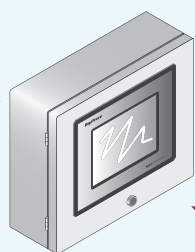
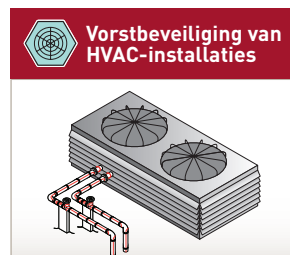
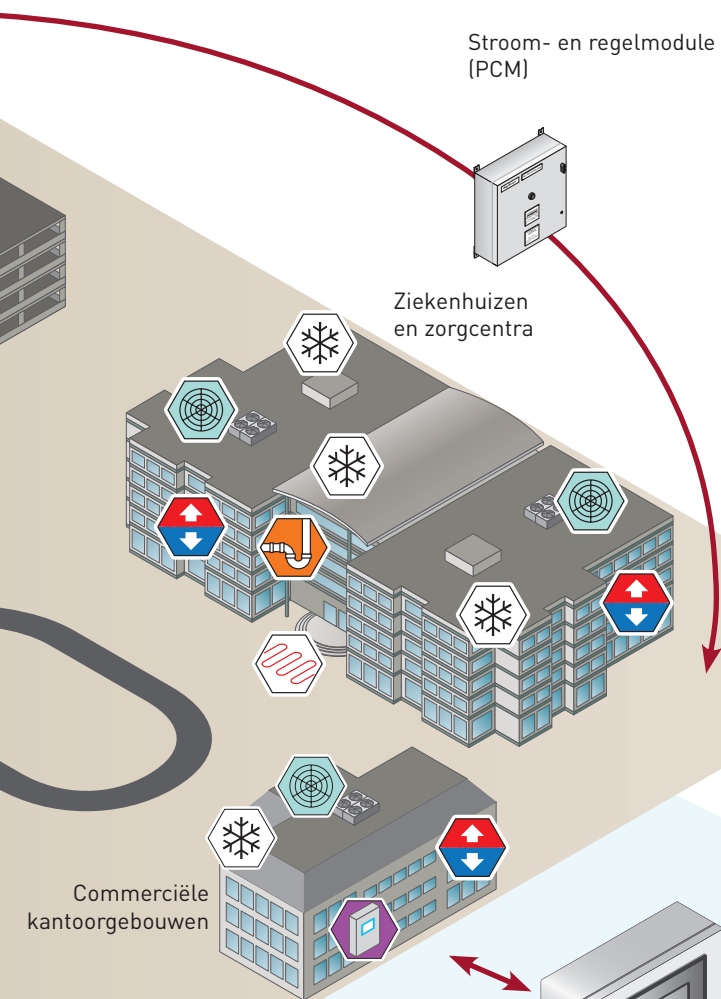
OP TOEPASSINGEN GEBASEERD, VERSPREID OPGESTELD REGELSYSTEEM

De ACS-30 heeft een modulair ontwerp voor flexibiliteit in het systeemontwerp, de installatie en toekomstige ontwikkelingen in gebouwen. De verspreid opgestelde stroom- en regelmodules (PCM's) maken een gunstige installatie dicht bij de verwarmingstoepassing mogelijk.

De PCM's kunnen voor meerdere verwarmingstoepassingen worden gebruikt waardoor geen speciale aparte regelaars nodig zijn. Voor een meer geavanceerde en kosteneffectieve temperatuurregeling, kunnen sensoren tussen vergelijkbare verwarmingskabelcircuits worden gedeeld. De stroomregelmodules zijn met een RS485 op de User Interface Terminal aangesloten voor plaatselijke programmering en alarmen.

De UIT kan vervolgens direct op het gebouwbeheersysteem worden aangesloten voor verdere regeling en energiebeheer. ACS-30 is de totaaloplossing voor de complete regeling van heat-tracing in een gebouw of een groep gebouwen.

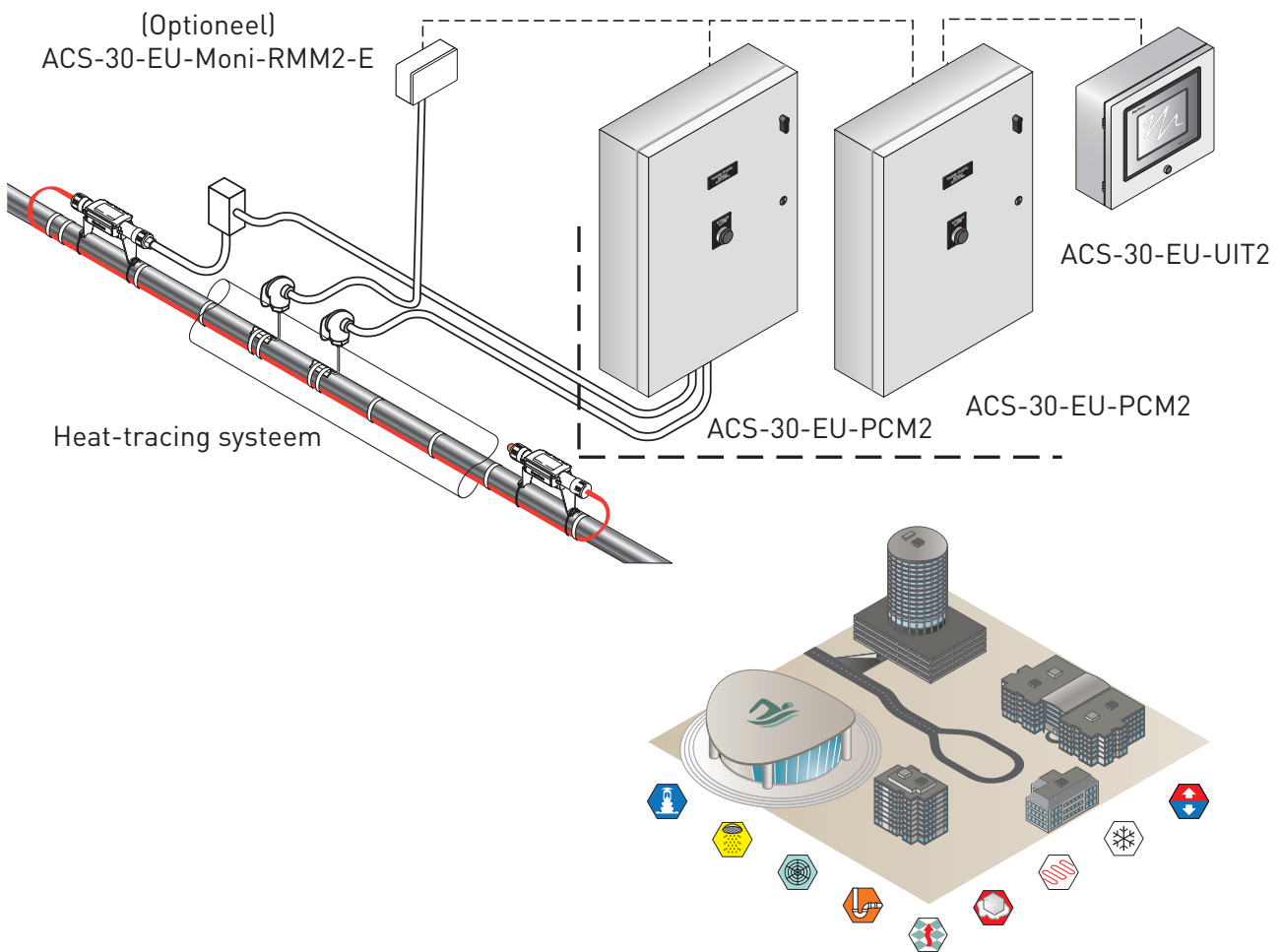




ACS-30

Het ACS-30-systeem bestaat uit de User Interface Terminal (UIT), max. 52 verspreid opgestelde regelpanelen, RMM2-modules voor temperatuurcontrole op afstand en de ProtoNode multi-protocol gateway.

Voor het ontdooien van oppervlakken en daken en goten kunnen extra modules met meerdere sensoren worden toegevoegd om ervoor te zorgen dat de systemen alleen werken als dat nodig is en het energieverbruik tot een minimum wordt beperkt.



ACS-30-EU-UIT2



De User Interface Terminal van de ACS-30 is een kleurentouchscreen dat in een behuizing is geïnstalleerd en is ontworpen voor gebruik in ongevaarlijke omgevingen binnen- en buitenshuis met verspreid opgestelde ACS-30-EU-PCM2-regel- en controlepanelen. De UIT heeft een LCD-kleurendisplay met touchscreentechnologie en biedt een gebruikersinterface voor programmering zonder toetsenborden of externe interfaces. Hij heeft RS485-, RS232- of 10/100Base-T Ethernet-communicatiepoorten die de communicatie met gebouwbeheersystemen mogelijk maken. De UIT heeft drie door de gebruiker programmeerbare alarmrelais voor gebruikerspecificeerde communicatie van alarmsituaties.

ACS-30-EU-Moni-RMM2-E



De RMM2-module voor controle op afstand biedt max. 8 extra weerstandstemperatuursensoren (RTD's) waarmee extra temperaturen kunnen worden gemeten voor de regeling en controle van de heat-tracing circuits. Meerdere RMM2's communiceren met een enkele UIT voor een gecentraliseerde temperatuurcontrole.

Max. 16 RMM2's voor een totale controlecapaciteit van 128 extra temperatuurmeetpunten kunnen via een RS485-netwerk in serie worden geschakeld met de ACS-30. De RMM2's kunnen op de gewenste meetlocaties worden geplaatst. De RMM2 wordt kant-en-klaar geleverd in een behuizing van polycarbonaat voor een eenvoudige installatie en aansluiting.

ACS-30-EU-PCM2



De ACS-30 PCM's bieden een stroomaansluiting met ingebouwde elektrische veiligheidsinrichtingen, controle van de lijnstroom, alarmen, overschakeling (elektromechanische relais) en RTD-ingangen voor de heat-tracing circuits die met de UIT worden gebruikt. De behuizing van de ACS-30 PCM voldoet aan IP54 tot EN60439 en is goedgekeurd voor gebruik in ongevaarlijke omgevingen binnen- en buitenshuis. Max. 52 ACS-30 PCM-panelen kunnen op een RS485-netwerk, met max. 260 verwarmingscircuits, in serie worden geschakeld met de UIT. De ACS-30 PCM bevat schakelingen met besturingslogica om ervoor te zorgen dat de verwarmingskabel ook blijft werken in geval van communicatiefouten met de UIT.

ProtoNode



De ProtoNode is een externe high performance multi-protocol gateway voor toepassingen waarvan het protocol tussen het gebouwbeheersysteem (BMS) dat gebruik maakt van LonWorks®, BACnet® of Metasys® N2 en het ACS-30-regelsysteem moet worden vertaald.

ACS-30-EU-VIA-DU-20-MOD



De Raychem ACS-30-EU-VIA-DU-20-module voor het ACS-30-systeem levert toepassingen voor het ontdooien van oppervlakken een intelligente sensorinput. De module levert het ACS-30-regelsysteem grondtemperaturen en vochtdetectie. De module kan in de buurt van het verwarmde gebied worden geplaatst en via een 3-aderige kabel op de PCM-module worden aangesloten. De module wordt geleverd met een externe grondtemperatuur- en vochtsensor van 15 m die bij het verwarmde oppervlak moet worden geplaatst.

ACS-30-EU-EMDR-10-MOD



De Raychem ACS-30-EU-EMDR-10-module voor het ACS-30-systeem levert toepassingen voor het ontdooien van daken en goten een intelligente sensorinput. De module levert het ACS-30-regelsysteem informatie over temperatuur- en vochtmetingen. De module kan in de buurt van het verwarmde gebied worden geplaatst en via een 3-aderige kabel op de PCM-module worden aangesloten. De module wordt geleverd met een externe temperatuur- en vochtsensor van 4 m die bij het verwarmde oppervlak moet worden geplaatst. De koude aansluitkabel van de sensor kan worden verlengd tot een maximum lengte van 100 m (met 3 x 1,5 mm² kabel).

ACS-30: Productreferenties en -beschrijvingen

PCN	Productnaam	Productbeschrijving	EAN-nummer
1244-012864	ACS-30-EU-UIT2	Gebruikersinterfacemodule voor het ACS-30-regel- en controlesysteem	5414506014303
1244-012865	ACS-30-EU-EMDR-10-MOD	Sensormodule voor het ontdooien van goten en daken voor het ACS-30-regel- en controlesysteem	5414506014310
1244-012866	ACS-30-EU-VIA-DU-20-MOD	Sensormodule voor het ontdooien van oppervlakken voor het ACS-30-regel- en controlesysteem	5414506014327
1244-012867	ACS-30-EU-Moni-RMM2-E	Module voor controle op afstand voor het ACS-30-regel- en controlesysteem	5414506014334
1244-012868	ACS-30-EU-PCM2-5-20A	Stroom- en regelmodule voor de ACS-30 (module van 5 circuits met 20 A elektrische bescherming per circuit)	5414506014341
1244-012869	ACS-30-EU-PCM2-10-20A	Stroom- en regelmodule voor de ACS-30 (module van 10 circuits met 20 A elektrische bescherming per circuit)	5414506014358
1244-012870	ACS-30-EU-PCM2-15-20A	Stroom- en regelmodule voor de ACS-30 (module van 15 circuits met 20 A elektrische bescherming per circuit)	5414506014365
1244-012871	ACS-30-EU-PCM2-5-32A	Stroom- en regelmodule voor de ACS-30 (module van 5 circuits met 32 A elektrische bescherming per circuit)	5414506014372
1244-012872	ACS-30-EU-PCM2-10-32A	Stroom- en regelmodule voor de ACS-30 (module van 10 circuits met 32 A elektrische bescherming per circuit)	5414506014389
1244-012873	ACS-30-EU-PCM2-15-32A	Stroom- en regelmodule voor de ACS-30 (module van 15 circuits met 32 A elektrische bescherming per circuit)	5414506014396



WWW.THERMAL.PENTAIR.COM

BELGIË / BELGIQUE

Tel.: +32 16 21 35 02
 Fax: +32 16 21 36 04
 salesbelux@pentair.com

NEDERLAND

Tel.: 0800 0224978
 Fax: 0800 0224993
 salesnl@pentair.com

EUROPA

Tel.: +32 16 213 511
 Fax: +32 16 213 610

Alle handelsmerken en logo's van Pentair zijn eigendom van Pentair. Alle andere merk- en productnamen zijn handelsmerken of gedeponeerde merken van hun respectievelijke eigenaren. Aangezien onze producten en diensten continu onderhevig zijn aan verbeteringen, houdt Pentair zich het recht voor specificaties te wijzigen zonder voorafgaande kennisgeving. Pentair is een Equal Opportunity Employer.

© 2013 Pentair. Alle rechten voorbehouden.