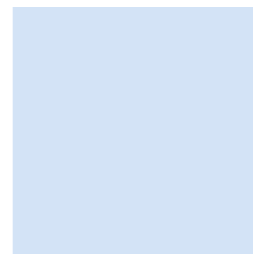


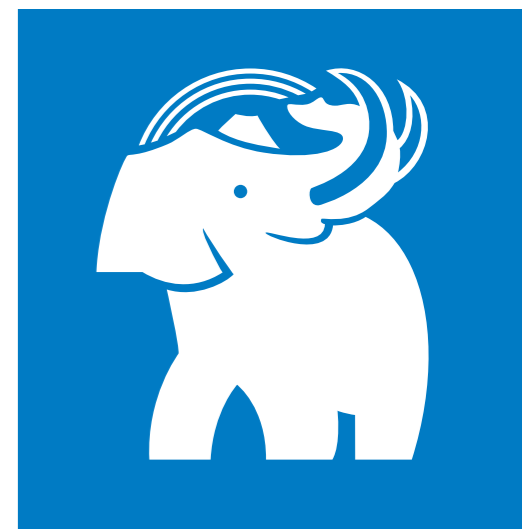
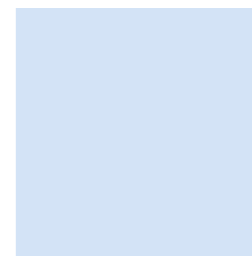
**SOPREMA**  
GROUP





# SOPREMA

## GAAT VERDER



# INTRODUCTIE

## SOPREMA GAAT VERDER

De SOPREMA group werd in 1908 opgericht en is tot op de dag van vandaag nog steeds een onafhankelijk familiebedrijf. Inmiddels is de SOPREMA group uitgegroeid tot een belangrijke producent en leverancier van waterdichting, isolatie, daglichtsystemen en rookextractiesystemen met meer dan 6.000 werknemers.

Op 49 productielocaties worden miljoenen vierkante meters waterdichtingsmaterialen en isolatie geproduceerd welke in meer dan 90 landen worden verkocht. De 7 R&D centra zorgen voor de dagelijkse bewaking van de kwaliteit, het optimaliseren van de huidige producten en de ontwikkeling van nieuwe producten. Met een omzet van ruim 2,1 biljoen Euro is SOPREMA een van de wereldmarktleiders.



## HISTORIE SOPREMA



Charles GEISEN, leraar Latijn van beroep, werd gefascineerd door nieuwe technologische ontwikkelingen. Gevoed door zijn nieuwsgierigheid en in samenwerking met een apotheker werd er gewerkt aan verschillende patenten, in het bijzonder op het gebied van bitumen. In 1908 wordt de "Usines Alsaciennes d'Emulsions" in het Franse Straatsburg opgericht. Het bedrijf is gespecialiseerd in de productie van vloeibare en halfvloeibare waterdichtingsproducten op basis van natuurlijk asfalt en steenkoolteer.

### ZÜRICH, Zwitserland

De Eerste Wereldoorlog dwingt de onderneming zich in Zwitserland terug te trekken. Er wordt een vennootschap opgericht in Zürich.

### AVIGNON, Frankrijk

Door de Tweede Wereldoorlog dwingt de onderneming zich voor de tweede keer terug te trekken, dit keer naar Avignon. Hier wordt een nieuwe fabriek gebouwd waarmee de Société des Produits et Revêtements d'Étanchéité MAMMOUTH wordt opgericht.

### STRAATSBURG, Frankrijk

De productontwikkeling heeft in de jaren niet stilgestaan. In 1975 wordt de productgroep Sopralene, het eerste gamma waterdichtingsmembranen op basis van SBS elastomeer bitumen gewapend met non-woven polyester, verder ontwikkeld. De export breidt zich uit naar de hele wereld en leidt tot de oprichting van verkoopfilialen. Eerst alleen in Europa, daarna ook in Noord-Amerika.

### STRAATSBURG, Frankrijk

SOPREMA ontwikkelt een systeem voor de begroeiing van platte daken: Sopranature. Dit concept vertraagt de afvoer van het regenwater en verbetert de thermische en akoestische isolatie van het gebouw.

### WADSWORTH, Ohio

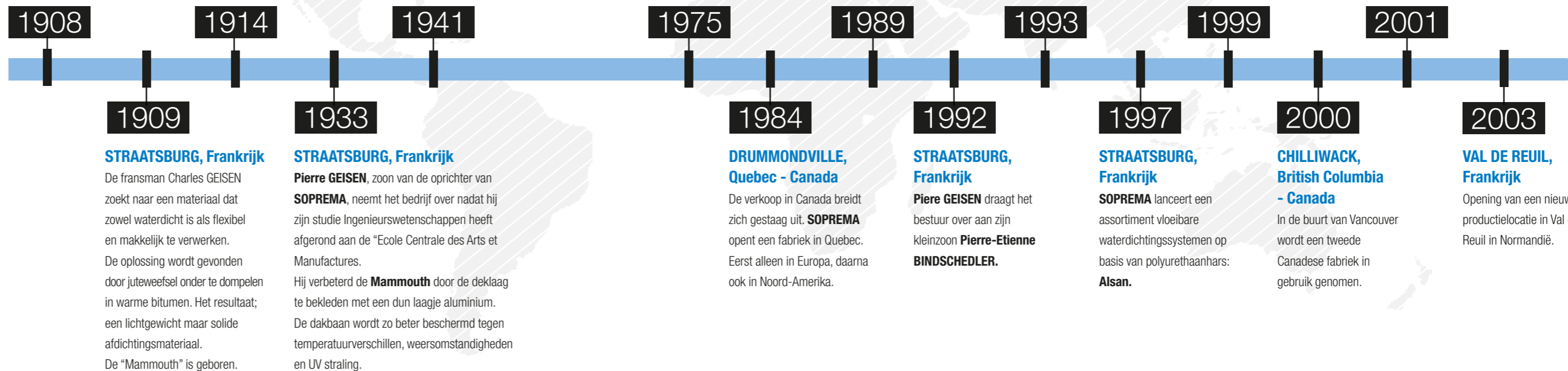
De 6de fabriek van SOPREMA opent haar deuren in de Verenigde Staten.

### STRAATSBURG, Frankrijk

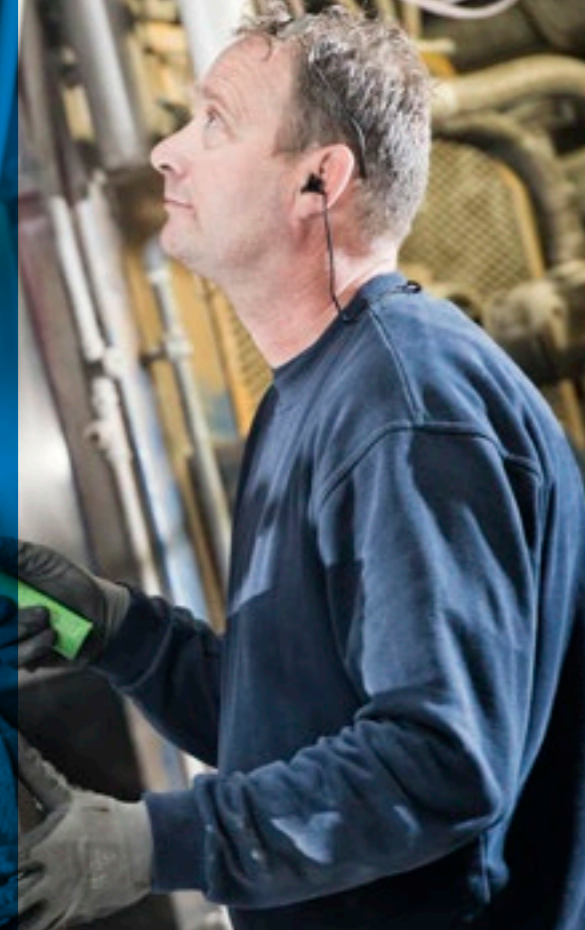
Flashing wordt uitgevonden, een vloeibare waterdichting voor opstanden. Met Flashing, op basis van een één-component hars van bitumen en polyurethaan, kan rechtstreeks op de ondergrond gewerkt worden (zonder primer).

### ANTWERPEN, België

Overname van **Bital**, één van de grootste Belgische fabrikanten van waterdichtingsmembranen. Bital wordt **SOPREMA NV**.



## HISTORIE SOPREMA



### CHIGNOLO d'ISOLA, Italië

SOPREMA neemt de Italiaanse firma **FLAG** over, wereldwijd gespecialiseerd in synthetische waterdichting.

### STRAATSBURG, Frankrijk

SOPREMA is de eerste fabrikant die een tweelaags bitumineus waterdichtingsysteem met geïntegreerde zonnecellen op de markt brengt; **Soprasolar**.

### IJLST, Nederland

De Nederlandse bitumenproducten **TROELSTRA & DE VRIES** 1 sluit zich aan bij **SOPREMA**.

### GULFPORT, Mississippi - USA

De opening van een nieuwe productielocatie in Gulfport in de Verenigde Staten.

2006

### BURBACH, Duitsland

De firma **KLEWA**, gespecialiseerd in de productie en verkoop van waterdichtingsmembranen in Duitsland wordt overgenomen. Dit bedrijf wordt **SOPREMA KLEWA** genoemd.

2007

2008

### STRAATSBURG, Frankrijk

**SOPREMA** bestaat 100 jaar.

### BURG AL ARAB, Egypte

De eerste **SOPREMA** locatie in het Midden Oosten.

2009

### SORGUES, Frankrijk

Opening van een nieuwe fabriek voor waterdichtingsmembranen in Sorgues in de Vaucluse.

### CESTAS, Frankrijk

Opening van een nieuwe fabriek voor UniverCell.

2010

### BLONIE, Polen

Opening van een nieuwe productie eenheid in Blonie

### ST JULIEN DU SAULT, Frankrijk

**SOPREMA** neemt de isolatiefabrikant **EFISOL** over. **EFISOL** is gespecialiseerd in polyurethaanisolatie (PUR/PIR) en minerale isolatie (perliet, vermiculiet).

### DUBLIN, Ierland

Opening van een nieuw verkoopfiliaal in Ierland.

### MELBOURNE, Australië

Opening van een nieuw verkoopfiliaal in Melbourne.

### DUBAI, Verenigde Arabische Emiraten

Opening van een nieuw verkoopfiliaal in Dubai.

2011

### STOCKHOLM, Zweden

Opening van een nieuw verkoopfiliaal in Zweden.

2011

### BRITISCH COLOMBIA, CANADA en USA

Oprichting van een distributienetwerk voor **CONVOY LTD**.

2013

### BARCELONA, Spanje en ALPIARCA, Portugal

De overname van het bedrijf **TEXSA**, produceert waterdichtings- en isolatieproducten.

2014

### TOLEDO en TARRAGONA, Spanje

Overname en verder ontwikkeling van het bedrijf **TOPOX** (XPS).

2015/2016

### HOF, Duitsland

Nieuwbouw van twee **SOPREMA** fabrieken voor waterdichtingsmembranen en Polyurethaan isolatie.

### DRUMMONDVILLE, Quebec - Canada

Nieuwbouw van een nieuw fabriek voor Polyurethaan isolatie.

### SAVIGNY-SUR-CLAIRIS, Frankrijk

Nieuwbouw van een fabriek voor XPS.

2016

### CHAM, Zwitserland

**PAVATEX**, fabrikant van isolatiematerialen op basis van houtvezels, wordt overgenomen door **SOPREMA**.



## HISTORIE SOPREMA

SOPREMA BV kreeg op 1 oktober 2016 haar huidige naam. Echter gaat de geschiedenis van het Friese bedrijf al vele jaren terug. SOPREMA BV, voorheen Troelstra & de Vries BV, werd in 1930 opgericht. Een familiebedrijf in hart en nieren. Verschillende generaties Troelstra & de Vries stonden aan het roer totdat in november 2007 het bedrijf werd overgenomen door de internationaal opererende SOPREMA group.

Besloten werd de naam Troelstra & de Vries te handhaven gezien de naamsbekendheid en de focus op de bitumineuze markt. In de loop der jaren werd het bitumineuze assortiment uitgebreid met kunststofdakbedekking, PMMA harssystemen en zonne-energiesystemen. De naam Troelstra & de Vries dekte niet langer de lading van het complete assortiment waterdichtingsoplossingen. Dit leidde tot de naamswijziging in oktober 2016.

Oprichting van Troelstra & de Vries BV. Een bedrijf dat handelt in teerproducten voor voornamelijk de wegenbouw. Omdat er in de winter weinig werk is wordt er een kleine fabriek gebouwd voor de productie van dakrollen.

Een ingrijpende modernisering van de fabriek om aan de huidige vraag te kunnen voldoen.

### Circa 40 medewerkers in dienst.

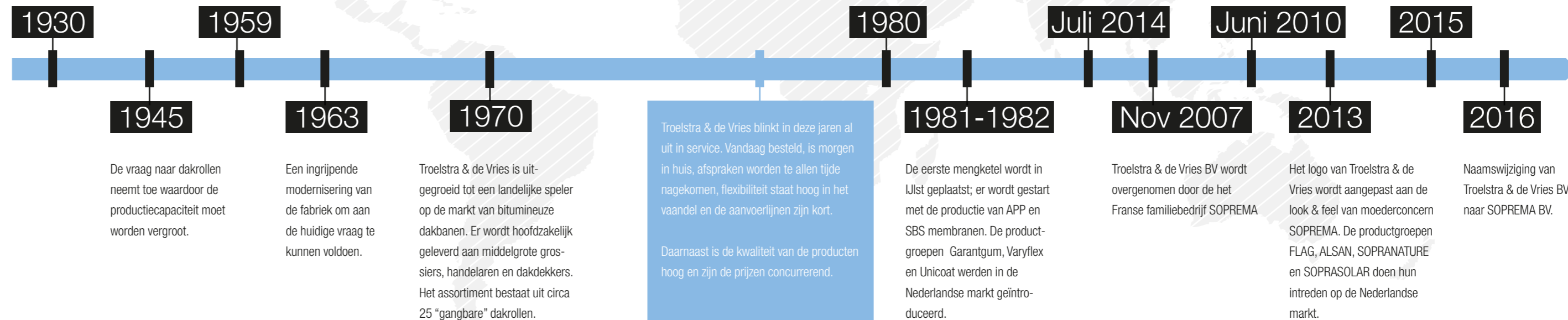
Assortiment bestaat uit:

- dakrollen met glasweefsel inlage
- dakrollen met wolviit inlage
- dakrollen met glasvlies inlage
- dakrollen met polyestervlies inlage
- shingles
- platdakisolatie
- dakdekkersgereedschappen
- overige teer- en bitumenproducten
- dakbedekkingsaccessoires
- borstelwerk

Na jaren van ontwikkeling, research en testen worden de producten APAX en Solidsafe gelanceerd.

Er wordt gestart met de productie van ProClimate, een unieke dakbaan welke door middel van Olivijn een luchtzuiverende functie heeft.

Het assortiment SBS bitumenmembranen wordt uitgebreid met SOPRALENE OPTIMA



## HET BEDRIJF EEN VOORUITSTREVENDE GEHEEL

### HET BEDRIJF

SOPREMA heeft als toonaangevende wereldspeler in de bouwsector een belangrijke verantwoordelijkheid te dragen. Daarom wordt onze veeleisende ambitie gekenmerkt door het afleveren van kwalitatief hoogstaande oplossingen op het gebied van duurzame bescherming van gebouwen.

### WERELDVISIE

Het bedrijf kan terugvallen op meer dan een eeuw knowhow en ervaring bij de ontwikkeling van haar producten. Dit stelt SOPREMA in staat om alleen het beste aan te bieden op het gebied van waterdichting en isolatie, met goed bedachte en slim ontworpen producten. Kwaliteitsproducten die vooruit lopen op de evolutie van de behoeften, en waarvan de bestanddelen en de verwerking zowel het milieu als de mens respecteren, ongeacht of het professionals of eindgebruikers betreft. SOPREMA heeft altijd gekozen voor een toekomstgerichte aanpak en is een voorloper in tal van domeinen. Om die positie nog verder te versterken, zijn haar beleidsprioriteiten en strategische beslissingen meer dan ooit gericht op innovatie ten dienste van iedereen.

### MISSIE

Alle producten van SOPREMA zijn duurzaam en functioneel, mooi en hoogtechnologisch. Ze worden voortdurend geoptimaliseerd en voldoen aan de wensen en eisen van zowel de verwerker als de eindgebruiker. Haar ambities nastreven doet de onderneming door inachtneming van de historische waarden die vanaf het begin gezorgd hebben voor het vertrouwen van de klanten. SOPREMA zorgt voor een onberispelijke servicekwaliteit door de luisterbereidheid, de bereikbaarheid en de reactiesnelheid bij de behandeling van vragen.

De producten en diensten van SOPREMA voldoen aan de strengste eisen van professionals in de bouwsector op het gebied van waterdichting, isolatie, verlichting, rookextractie en milieu regelgeving.

### VERANTWOORD Ondernemen

SOPREMA was het eerste bedrijf in haar domein die in 1997 een ISO 14001-certificering ontving. Deze norm inzake milieubeheer houdt in dat SOPREMA een goed milieubeleid voert en, wat nog belangrijker is, dat ze het opvolgt.

SOPREMA investeert onophoudelijk in duurzame ontwikkeling. Wij investeren miljoenen euro's op het gebied van atmosferisch uitstoot, beperken van restmaterialen/afval, beperken van het energie verbruik en recycling van onze producten. Speciaal hiervoor werd dan ook het SOPREMA label ECO STRUCTION ontwikkeld. Dit label bundelt alle producten en diensten die de duurzame ontwikkeling versterken.

### DE SPECIALITEITEN VAN SOPREMA

**Bitumineuze waterdichting:** De bitumineuze membranen, op basis van SBS en APP gemodificeerde bitumen, zijn lange tijd het enige antwoord geweest op de diverse waterdichtingsproblemen.

De bitumineuze membranen van SOPREMA, voortdurend geoptimaliseerd door de R&D diensten binnen het kader van een milieubewust ontwerp, kenmerken zich vandaag de dag door hun uitzonderlijke prestaties: weerstand, betrouwbaarheid, levensduur, kwaliteit, afwerking, ed.

**Synthetische waterdichting:** Door de overname van FLAG (Italië) biedt SOPREMA naast de bekende bitumineuze waterdichtingsmembranen ook een compleet assortiment hoogwaardige synthetische membranen. Deze membranen op basis van TPO en PVC zijn uitermate geschikt voor de waterdichting van gebouwen, weg- en waterbouw, hydraulische werkzaamheden en zwembaden.

**Vloeibare waterdichting:** Sinds meer dan 20 jaar bieden de vloeibare waterdichtingssystemen ALSAN het hoogtechnologisch antwoord op de moeilijkste waterdichtingsproblemen. Zowel voor het inwerken van details op platte daken als voor parkeergarages, galerijen, balkons en vochtige ruimtes biedt SOPREMA met ALSAN de beste oplossingen.

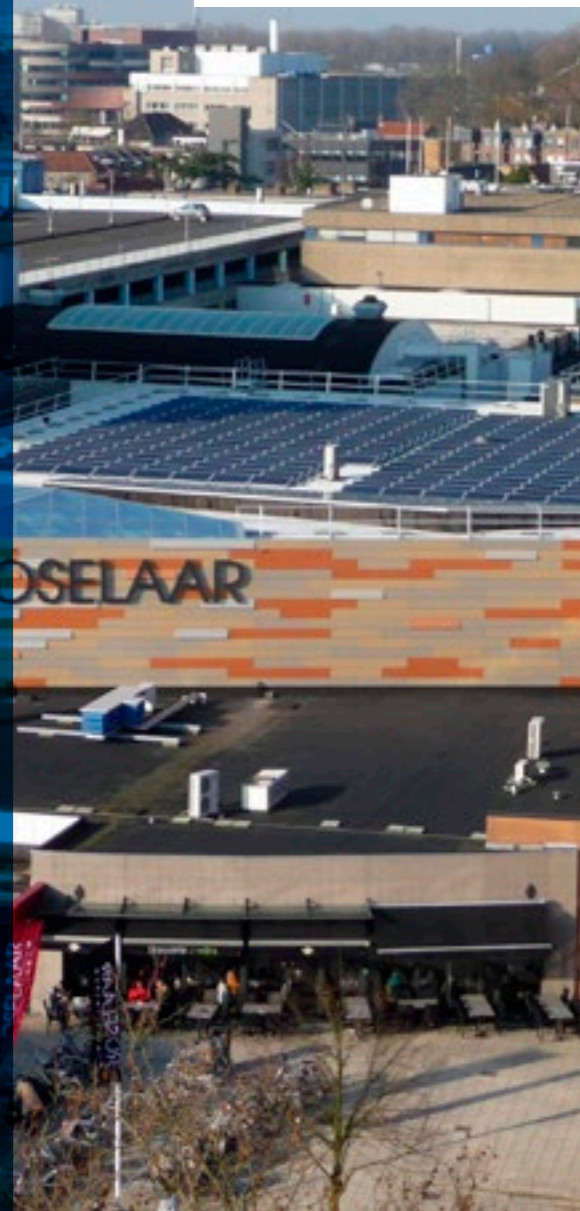
**Isolatie:** Of het nu om daken, vloeren of muren gaat, met de komst van EFYOS biedt SOPREMA

de beste prestaties op het gebied van thermische en akoestische isolatie. Dit brede gamma van producten, bestaande uit PIR, PUR, XPS en EPS, wordt aangevuld met minerale of plantaardige producten als vermiculiet, perliet, cellulosewatten en houtvezels.

**& zo veel meer ...**  
**COOL ROOF, GROENDAKEN, LICHTKOEPELS, ROOKEXTRACTIE, FOTOVOLTAISCHE SYSTEMEN.**



## HET BEDRIJF TOT IN DETAIL



### KERNWAARDEN

**Integriteit & Respect:** De basis van de relatie tussen SOPREMA medewerk(st)ers en klanten, leveranciers en collega's.

**Medewerk(st)ers:** Het succes van SOPREMA is het resultaat van het harde werk, de kennis en ervaring van onze medewerk(st)ers. We behouden en stimuleren de teamgeest door opleidingen, actief luisteren en gezamenlijke prestaties. Zoals de bouwsector het ons leerde, moedigen we zin voor initiatief, verantwoordelijkheid en ondernemerschap sterk aan.

**Innovatie, milieu en veiligheid:** Innovatie en creativiteit zijn de bouwstenen van onze groei: een maximaal bedrijfsresultaat met een minimum impact op het milieu. Veiligheid is daarbij één van onze prioriteiten.

**Engagement:** We streven naar uitmuntendheid in alles wat we doen en beschikken over; gezond verstand, professionalisme, enthousiasme, stiptheid, flexibiliteit, persoonlijke discipline en een kantgerichte houding.

### EXTRA

#### SOPREMA CONSULTING

Techniek wordt steeds complexer, productgroepen steeds uitgebreider en regelgeving steeds ingewikkelder. Deskundig en goed advies, van een specialist, is dan ook altijd een waardevolle aanvulling bij uw project.

De afdeling CONSULTING van SOPREMA staat voor u klaar om u optimaal te adviseren over alle mogelijkheden en services op het gebied van waterdichting en isolatie.

#### Wat kunnen wij voor u betekenen:

- Advies op maat, van dakopbouw tot energiesysteem tot vloerisolatie
- Begeleiding bij het opstellen van bestekteksten
- Uitvoeren van dakinspecties op bestaande daken, met aansluitend een advies
- Advies met betrekking tot onderhoud en het beheer
- Assistentie bij het starten van het project, inclusief training on the job
- Uitgebreide technische begeleiding bij het verwerken van onze producten

### GARANTIES

SOPREMA geeft op haar producten 10 jarige productgarantie. Tevens is een ALL-IN projectgarantie van 10 jaar mogelijk. Hierbij kan zowel het materiaal als de complete dakbedekkingsconstructie inclusief verwerking verzekerd worden.

### KEURMERKEN

ISO 9001  
ISO 14001  
DUBO KEUR  
KOMO  
CE



## SOPREMA

**SOPREMA** heeft als belangrijke speler in de bouwsector een grote verantwoordelijkheid te dragen. Daarom wordt onze veeleisende ambitie gekenmerkt door het afleveren van kwalitatief hoogstaande oplossingen op het vlak van duurzame bescherming tegen slechte weersomstandigheden.

#### WERELDVISIE

Het bedrijf kan terugvallen op een eeuw vernieuwingen bij de ontwikkeling van haar producten. Dit stelt SOPREMA in staat om alleen het beste aan te bieden op het vlak van waterdichting, met goed bedachte en slim ontworpen producten. Kwaliteitsproducten die vooruitlopen op de evolutie van de behoeften,

en waarvan de bestanddelen en de plaatsing zowel het milieu als de mens respecteren, ongeacht of het professionals of eindgebruikers betreft.

**SOPREMA** heeft altijd gekozen voor een toekomstgerichte aanpak en is een voorloper in tal van domeinen. Om die positie nog te versterken, zijn haar beleidsprioriteiten en strategische beslissingen meer dan ooit gericht op innovatie ten dienste van iedereen.

**Een van de belangrijkste ambities van SOPREMA is de ontwikkeling van haar ecologische producten.**





## SOPREMA gaat verder

Heeft u een vraag over één van onze producten en/of de toepassing hiervan?

Neem dan contact op met onze afdeling verkoop via tel **+31 (0)515 533 000**

of stuur een email naar **info@soprema.nl**

Alle informatie vindt u op **www.soprema.nl**



Geeuwkade 21 | Postbus 2 | 8650 AA IJLST Nederland | Tel: +31 (0)515 533 000 | info@soprema.nl | www.soprema.nl

**SOPREMA** groep hecht veel waarde aan kwaliteit en opereert daarom overeenkomstig het internationaal erkende kwaliteitssysteem EN ISO 9001 - ISO 14001, waarbij het systeem onafhankelijk wordt gecontroleerd en is gecertificeerd. **SOPREMA** groep behoudt zich het recht voor, in functie van de evolutie van de kennis en de technieken, zonder voorafgaande kennisgeving de samenstelling en de gebruiksvoorwaarden van zijn producten te wijzigen.

