



Straatman B.V.
Galileïstraat 41
7131 PE LICHTENVOORDE
Postbus 175
7130 AD LICHTENVOORDE

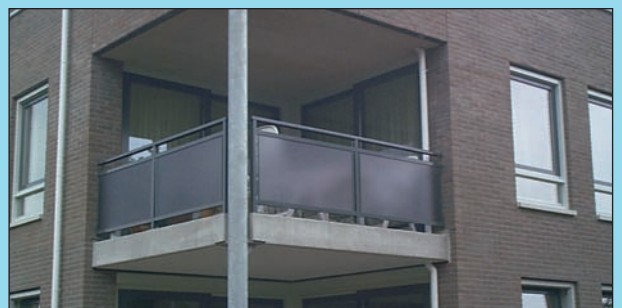
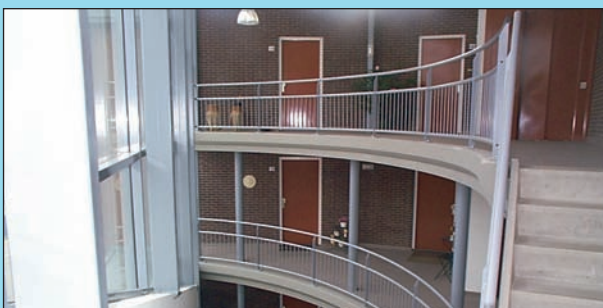
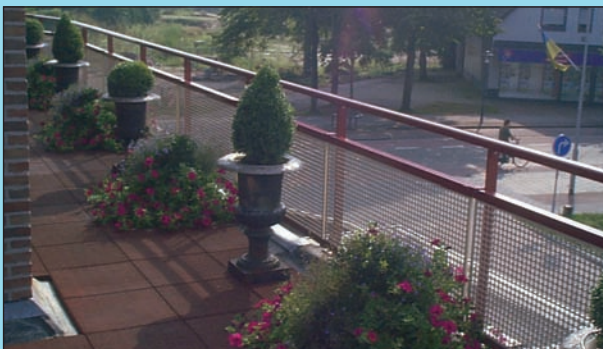
Telefoon (0544) 39 95 00
Fax (0544) 39 95 02
E-mail info@straatmanbv.nl
Internet www.straatmanbv.nl

SfB (34) X



niveau 3
blad 6858/02
uitgave 2007

LANTANA gepatenteerd aluminium balkonsysteem voor paneelhekken, spijlenhekken en windschermen (TNO-getest)/Stalen hekwerken en trappen



Korte beschrijving (C)

Straatman B.V. levert per project op maat gemaakte hekwerken en aanverwante onderdelen, zoals borstweringselementen, doorvalbeveiligingen, muurleuning, traphekken, windschermen, spil en steektrappen en poorten.

Samenstelling (E)

Systeemopbouw, elementopbouw Hekwerken op maat in de volgende uitvoeringen:

- **Balkon- galerij- en traphekken (hekvullingstype):**
 - Code (SPIJ) Spijlhek:
 - staal: — boven-/onderregel waartussen spijlen gelast;
 - frame waarin spijlen gelast;
 - aluminium: — boven-/onderregel waartussen spijlen geperst.
 - Code (GAAS) Gaashek:
 - staal: — boven-/onderregel waartussen gedrukt en geweven gaas gelast;
 - frame waarin gedrukt en geweven gaas gelast.
 - Code (ROOS) Roosterhek
 - staal: — boven-/onderregel waartussen rooster gelast
 - Code (PLAA) Plaathek:
 - staal: — frame met aangestane lippen waartegen dichte of geperforeerde plaat bevestigd;
 - dichte en geperforeerde plaat, met gezette randen;
 - dichte en geperforeerde aluminiumplaat, met gezette randen.
 - Code (PANA) Paneelhek met acrylaatvulling:
 - aluminium: — boven-/onderregel als extrusieprofiel, waarin acrylaat vastgezet met rubberprofiel;
 - staal: — frame met aangestane lippen waartegen acrylaat bevestigd.
 - Code (PANT) Paneelhek met trespavulling:
 - aluminium: — boven-/onderregel als extrusieprofiel, waarin het trespas vastgezet met rubberprofiel;
 - staal: — frame met aangestane lippen waartegen trespas bevestigd.
 - Code (PANG) Paneelhek met glasvulling:
 - aluminium: — boven-/onderregel als extrusieprofiel, waarin het glas vastgezet met rubberprofiel.
 - **Borstweringselement, doorvalbeveiliging en muurleuning:**
 - Code (LBOR) Borstweringselement:
 - aluminium: — enkele of dubbele horizontale aluminium profielen bevestigd aan stalen balusters;
 - staal: — enkele of dubbele horizontale stalen profielen bevestigd aan stalen balusters.
 - Code (LDOO) Leuning doorvalbeveiliging:
 - staal: — enkele horizontale stalen profiel bevestigd aan kozijn.
 - Code (LMUU) Leuning muur (trapeleuning):
 - staal: — enkele stalen profiel bevestigd met Z-steun tegen wand.
 - **Wind- en privacy-schermen:**
 - Code (WINA) Windscherm met acrylaatvulling:
 - aluminium: — omkadering en tussenregel uit aluminium extrusieprofiel, met acrylaatvulling.
 - Code (WINT) Windscherm met trespavulling:
 - aluminium: — omkadering en tussenregel uit aluminium extrusieprofiel, met trespavulling.
 - Code (WING) Windscherm met glasvulling:
 - aluminium: — omkadering en tussenregel uit aluminium extrusieprofiel, met glasvulling.
 - **Spiltrappen:**
 - Code (SPIS) Spiltrap met spijlen:
 - staal: — buis met hieraan gelast geperforeerde treden, spijlen gelast tussen treden en handregel.
 - Code (SPBS) Spiltrap met buitenboom en spijlen:
 - staal: — buis met hieraan gelast geperforeerde treden, spijlen gelast tussen treden en handregel, voorzien van buitenboom 250x6
 - **Steektrappen:**
 - Code (STRE) Steektrap met regels:
 - staal: — trapboom uit strip/U-profiel, voorzien van geperforeerde/roostertreden, balusters met regels op boom gelast.
 - Code (STSP) Steektrap met spijlen:
 - staal: — trapboom uit strip/U-profiel, voorzien van geperforeerde/roostertreden, balusters met spijlen op boom gelast.
 - **Poorten:**
 - Code (POSP) Poort met spijlen:
 - staal: — kokeromranding waarin spijlen zijn gelast, voorzien van verstelbare scharnieren en afsluitbaar slot, kozijn omranding van koker.
 - Code (POGA) Poort met gaas:
 - staal: — kokeromranding waarin gedrukt en geweven gaas gelast, voorzien van verstelbare scharnieren en afsluitbaar slot, kozijn omranding van koker.
 - Code (POPL) Poort met plaat:
 - staal: — kokeromranding waarin dichte of geperforeerde plaat bevestigd, voorzien van verstelbare scharnieren en afsluitbaar slot, kozijn omranding van koker.
- Mogelijkheden voor o.a. vulling, omkadering, handregel en baluster:
- montagewijze vulling:
 - ST, tussenhangend;
 - SV, voorhangend;
 - BO, op de vloer;
 - BV, voorhangend;
 - montage baluster:
 - PAN, zonder separate omkadering;
 - PBO, met boven- en onderregel;
 - PFR, vierzijdig frame;
 - vulling omkadering:
 - diverse;
 - materiaalkeuze omkadering:
 - diverse;
 - materiaalkeuze handregel:
 - diverse;

- materiaalkeuze baluster: — diverse;
- materiaalkeuze vulling: — diverse.

Materiaal Stalen handelsprofielen of eigen aluminium extrusieprofielen, plaatwerk uit aluminium of sendzimirstaalplaten, gelaagd glas, gegoten acrylaat, trespas, RVS-A2 bevestigingsmiddelen.

Fabricagemethode Fabrieksmatig, op maat geproduceerd en zoveel mogelijk voorgeassembleerd, hierna op locatie afgemonteerd.

Oppervlaktebehandeling Thermisch verzinkt volgens NEN-EN-ISO 1461. Gepoedercoat in één of tweelaags.

Toebehoren Muuraansluitingen, bevestigingsmiddelen.

Vorm, afmetingen, gewicht (F)

Vorm Hekwerken in rechte of gebogen uitvoeringen, in overleg met opdrachtgever.

Afmetingen Afhangend van de uitvoering en geldende voorschriften.

Gewicht Afhangend van uitvoering.

Uiterlijk (G)

Oppervlaktestructuur Hekwerken:

— Staal: gestraald, gepoedercoat, verzinkt; gepoetst en gepoedercoat.

— Aluminium: gepoedercoat; geanodiseerd.

Kleur Gepoedercoate uitvoering conform RAL-kleuren (exclusief metallic).

Mechanische eigenschappen (J)

Productsterkte Conform geldende voorschriften.

Gassen, vloeistoffen, vaste stoffen (L)

Bestandheid Bestand tegen algemeen heersende weersinvloeden en luchtverontreinigingen volgens opgave fabrikant.

Optische eigenschappen (N)

Kleurechtheid Gepoedercoate uitvoering is kleurecht.

Toepasbaarheid, ontwerp (T)

Bruikbaarheid, functioneel Hekwerken voor galerijen, trappen, balkons en terrassen in woning-, appartementen- en utiliteitsbouw, voor buiten- en binnentoepassing.

Bruikbaarheid, economisch Aluminium is recyclebaar. Alle bevestigingen zijn bereikbaar vanaf balkon.

Bruikbaarheid, voorschriften Hekwerken voldoen aan geldende voorschriften.

Bestektekst Zie STABU-bestekspecificaties op Bouw-CD en NBD-Online.

Verwerkingskenmerken (V)

Transport Door fabrikant.

Vorbereiding Door aannemer schroefhuizen (invoegers) in te storten.

Verwerking Montage door fabrikant.

Bediening, onderhoud (W)

Onderhoud Nagenoeg onderhoudsvrij, conform garantieverklaring.

Reparatie Onderdelen zijn uitwisselbaar.

Economische, commerciële factoren (Y)

Prijzen Per project volgens opgave fabrikant.

Leveringsvoorwaarden Volgens Algemene Voorwaarden gedeponereerd bij KvK.

Levering Door fabrikant.

Levertijd In overleg met de opdrachtgever.

Leveringsgebied Nederland.

Garanties 5-10 jaar.

Technische service Advies, ontwerp, tekenwerk, aangeven van positie van invoegers/schroefhuizen.

Referenties (Z)

Adressen Volgens opgave Straatman B.V.

- Pelgromhof te Zevenaar.
- Meubelplein te Apeldoorn.
- Reijertoren te Rotterdam.
- Centrumplan te Doetinchem.
- De Lindenborgh te Putten.
- Erasmustoren te Rotterdam.
- Jaffapark te Utrecht.
- 56 woningen plan Zijdewinde te Puttershoek.
- 20 appartementen Schaeprmanstraat te Maarssen.
- 15 appartementen Tesselschadestraat te Maarssen.
- 25 appartementen Brabantse Poort te Nijmegen.
- 25 woningen en 20 appartementen Drielanden te Harderwijk.
- 66 woningen De Bongerd te Hattum.
- Appartementencomplex Vizieer/Haven in de wijk Stadshagen te Zwolle.
- 72 woningen te Oosterheem te Zoetermeer.
- Appartementencomplex De Kattenberg te Aalten.
- 80 appartementen Nieuwland II te Almelo.
- Appartementencomplex Kruidenwijk te Nijverdal.
- 53 woningen Thiemsland te Hengelo.
- Appartementen- en kantorencomplex Le Coin te Deventer.
- Appartementencomplex Metropolis te 's-Hertogenbosch.