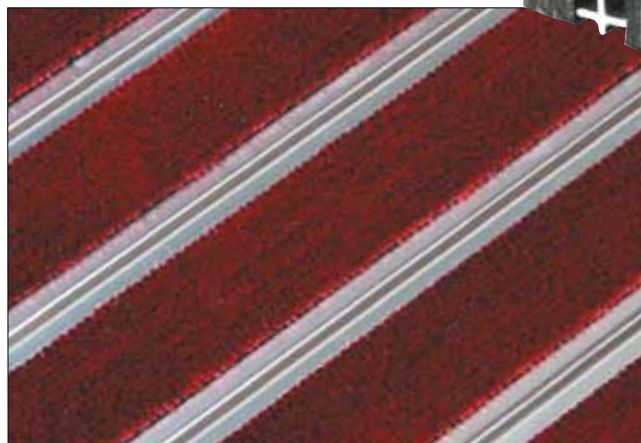
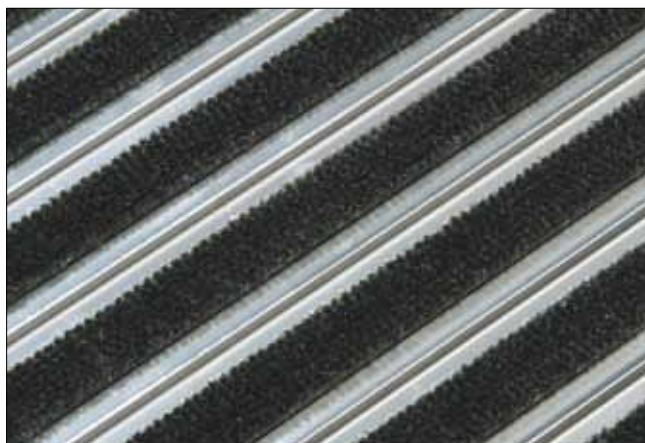
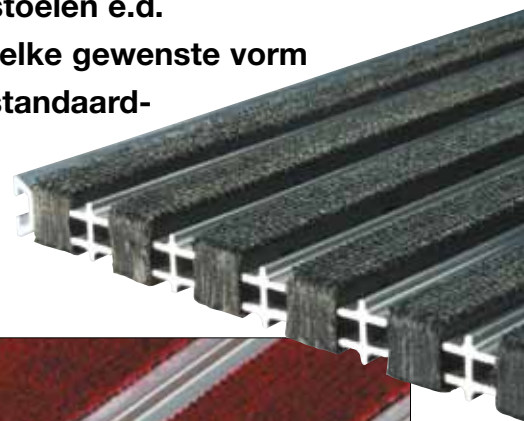
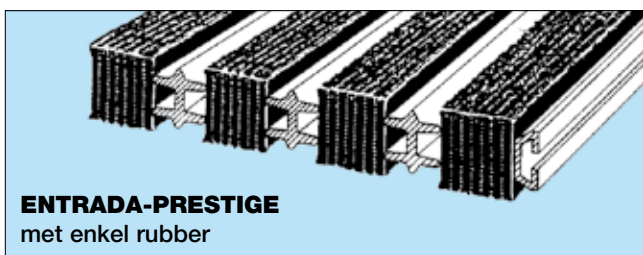




- zeer exclusieve uitstraling
- optimaal drogende werking
- sterke onderhoudsvrije constructie
- eenvoudig te reinigen
- met enkel rubber of dubbel rubber
- dikte: 18 mm
- absoluut veilig loopvlak voor intensief verkeer

- bij uitstek geschikt voor winkelwagens, rolstoelen e.d.
- leverbaar in elke gewenste vorm
- rubber in 6 standaardkleuren





Bestekomschrijving

ENTRADA-PRESTIGE drogende matten

- gesloten, niet oprolbare, zeer slijtvaste entree-matten. Bestaande uit rubber stroken, versterkt en bedekt met gekleurde nylon vezels. De rubber stroken worden gescheiden door aluminium of kunststof profielen.
- Het geheel wordt samengehouden door verzinkte staaldraden welke afgespannen worden in de eindprofielen van elk matdeel.
- toepassing: binnen, intensief verkeer
- dikte: 18 mm
- kleuren profielen: a) aluminium, naturel geanodiseerd
b) pvc in grijs, zwart, blauw, groen, bruin of rood
- kleur rubber: zwart, blauw, rood, groen, bruin of kokos
- enkel rubber of dubbel rubber

Functie

Drogende mat

Toepassing

Binnen, intensief verkeer

Kenmerken

- starre elementen
- omkeerbaar
- enkel- of dubbel rubber

Materiaal

Drogende vezels:	nylon (polyamide)
Rubber strips:	polychloropreen rubber (CR)
Tussenprofielen:	aluminium of slagvast pvc
Spandraad:	verzinkt staal

Kleuren

Aluminium tussenprofiel:	technisch naturel geanodiseerd aluminium
Kunststof tussenprofiel:	grijs, zwart, blauw, groen, bruin, rood
Rubber:	zwart, blauw, rood, groen, bruin, kokos

Dikte

18 mm

Vormen

- Praktisch alle gewenste vormen
- insnijdingen/uitsparingen
 - afschuiningen
 - ronde vormen

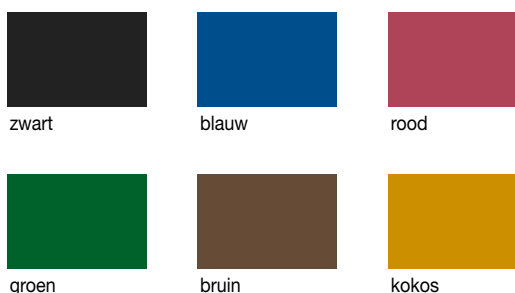
Samenstelling

- segmenten van max. 3000 mm breed en 500 mm loop-lengte
- In de looplengte sluiten de segmenten optisch quasi naadloos op elkaar aan
- In de breedte worden de segmenten gescheiden door een T-profiel waarbij de matstroken t.o.v. elkaar kunnen verspringen.

Onderhoud/reiniging

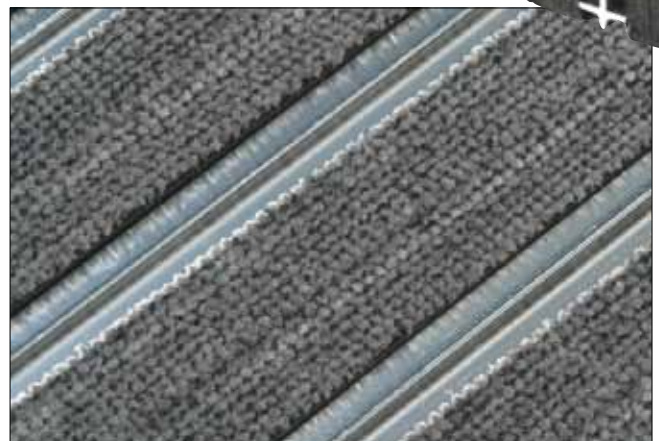
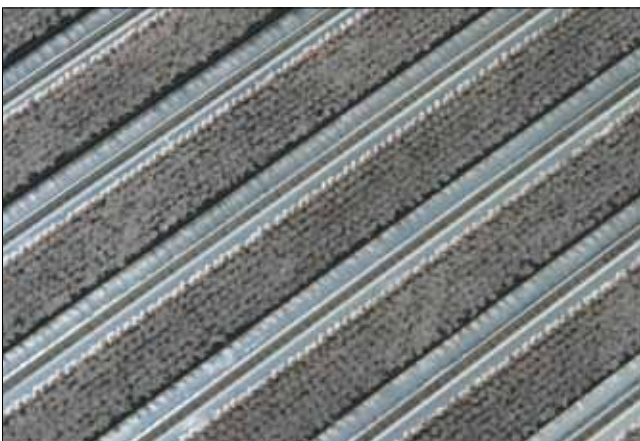
Dagelijks:	reinen met stofzuiger
Maandelijks:	afnemen met harde borstel
Jaarlijks:	uit de matput nemen, reinigen met water en borstel, laten

Standaardkleuren rubber stroken:





- optimaal drogende werking
- sterke onderhoudsvrije constructie
- eenvoudig te reinigen
- dikte: 18 mm
- absoluut veilig loopvlak voor intensief verkeer
- bij uitstek geschikt voor winkelwagens, rolstoelen e.d.
- leverbaar in praktisch elke gewenste vorm
- kleur rubber: standaard grijs
- ook in **FIRE RESISTENT**





Functie

Drogende mat

Toepassing

Binnen, intensief verkeer

Kenmerken

- starre elementen
- omkeerbaar
- enkel- of dubbel rubber

- optie: **FIRE RESISTENT**

Materiaal

Drogende vezels: nylon (polyamide)
 Rubber strips: polychloropreen rubber (CR)
 Tussenprofielen: aluminium of slagvast pvc
 Spandraad: verzinkt staal

Kleuren

Aluminium tussenprofiel: technisch naturel geanodiseerd aluminium
 Kunststof tussenprofiel: grijs, zwart, blauw, groen, bruin, rood
 Rubber: grijs

Dikte

18 mm

Vormen

Praktisch alle gewenste vormen

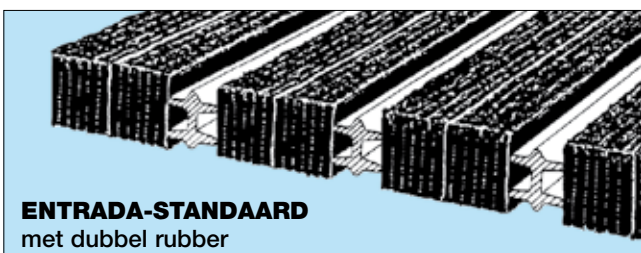
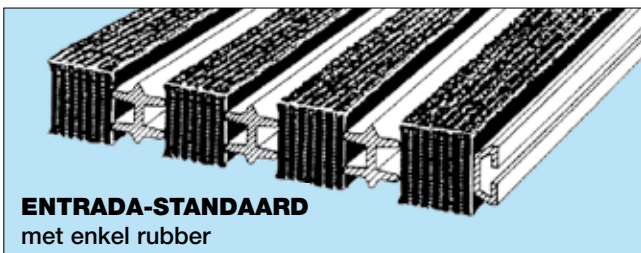
- insnijdingen/uitsparingen
- afschuiningen
- ronde vormen

Samenstelling

- segmenten van max. 3000 mm breed en 500 mm loop-lengte
- In de looplengte sluiten de segmenten optisch quasi naadloos op elkaar aan
- In de breedte worden de segmenten gescheiden door een T-profiel waarbij de matstroken t.o.v. elkaar kunnen verspringen.

Onderhoud/reiniging

Dagelijks: reinigen met stofzuiger
 Maandelijks: afnemen met harde borstel uit de matput nemen, reinigen met water en borstel, laten drogen en terugplaatsen.
 Jaarlijks:



Bestekomschrijving

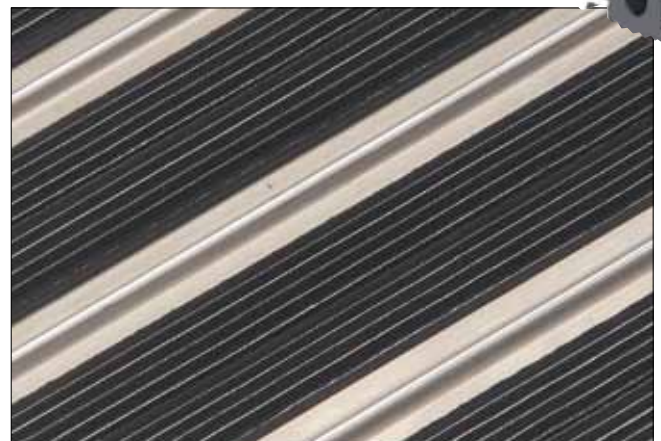
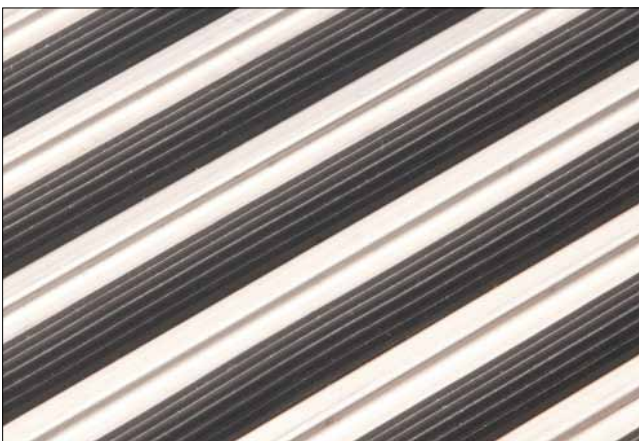
ENTRADA-STANDAARD drogende matten

- gesloten, niet oprolbare, zeer slijtvaste entree-matten. Bestaande uit rubber stroken, versterkt en bedekt met grijze nylon vezels. De rubber stroken worden gescheiden door aluminium of kunststof profielen. Het geheel wordt samengehouden door verzinkte staaldraden welke afgespannen worden in de eindprofielen van elk matdeel.
- toepassing: binnen, intensief verkeer
- dikte: 18 mm
- kleuren profielen: a) aluminium, naturel geanodiseerd
b) pvc in grijs, zwart, blauw, groen, bruin of rood
- kleur rubber: grijs
- enkel rubber of dubbel rubber



- optimale schraapwerking
- sterke onderhoudsvrije constructie
- eenvoudig te reinigen
- dikte: 18 mm
- absoluut veilig loopvlak voor intensief verkeer
- bij uitstek geschikt voor winkelwagens, rolstoelen e.d.

- leverbaar in praktisch elke gewenste vorm
- kleur rubber: zwart





Functie

Schraapmat

Toepassing

Zowel binnen als buiten, intensief verkeer

Kenmerken

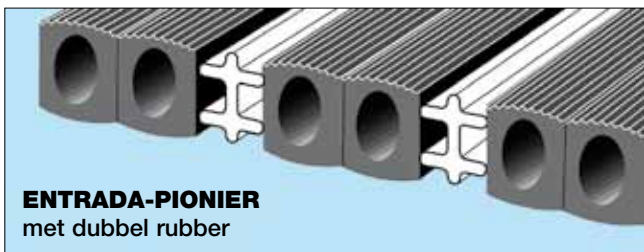
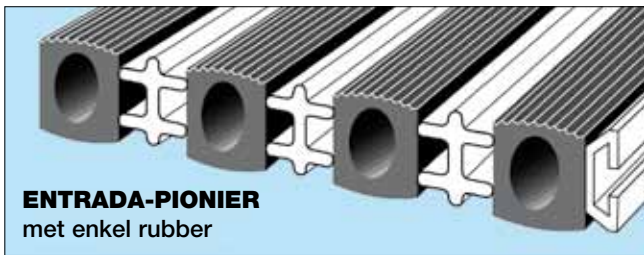
- starre elementen
- omkeerbaar
- enkel- of dubbel rubber

Materiaal

Rubber strips: polychloropreen rubber (CR)
Tussenprofielen: aluminium of slagvast pvc
Spandraad: verzinkt staal

Kleuren

Aluminium tussenprofiel: technisch natureel geanodiseerd aluminium
Kunststof tussenprofiel: grijs, zwart, blauw, groen, bruin, rood
Rubber: zwart



Dikte

18 mm

Vormen

Praktisch alle gewenste vormen

- insnijdingen/uitsparingen
- afschuiningen
- ronde vormen

Samenstelling

- Segmenten van max. 3000 mm breed en 500 mm looppengte
- In de looppengte sluiten de segmenten optisch quasi naadloos op elkaar aan
- In de breedte worden de segmenten gescheiden door een T-profiel waarbij de matstroken t.o.v. elkaar kunnen verspringen.

Onderhoud/reiniging

Dagelijks: reinigen met stofzuiger
Maandelijks: afnemen met harde borstel uit de matput nemen, reinigen met water en borstel, laten drogen en terugplaatsen.
Jaarlijks:

Bestekomschrijving

ENTRADA-PIONIER schraapmatten

- gesloten, niet oprolbare, zeer slijtvaste entreematten. Bestaande uit rubber stroken met geribbeld oppervlak. De rubber stroken worden gescheiden door aluminium of kunststof profielen. Het geheel wordt samengehouden door verzinkte staaldraden welke afgespannen worden in de eindprofielen van elk matdeel.
- toepassing: zowel binnen als buiten, intensief verkeer
- dikte: 18 mm
- kleuren profielen: a) aluminium, natureel geanodiseerd
b) pvc in grijs, zwart, blauw, groen, bruin of rood
- kleur rubber: zwart
- enkel rubber of dubbel rubber