

ALUMINIUM AFWERKINGPROFIEL

GRINDKERINGPROFIEL



Specificaties

Standaard maat
70 x 45 x 10 mm

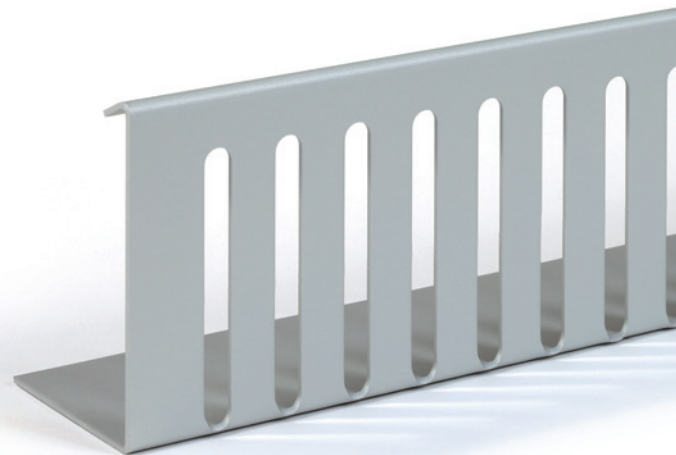
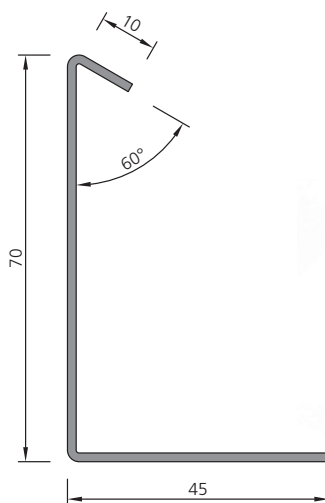
Gezet uit plaattype
EN AW-5005

Standaard lengte
2.500 mm

Oppervlaktebehandeling
Geanodiseerd

Materiaal
Aluminium

Afwijkende maten en
behandelingen in overleg
mogelijk.





Royal Aluminium is toonaangevend totaalleverancier van aluminium bouwproducten voor toepassing in de woning- en utiliteitsbouw. Dit geldt voor zowel nieuwbouw- als renovatieprojecten. Royal Aluminium maakt deel uit van de internationaal opererende Reynaers Groep. Royal is marktleider in haar werkgebied en heeft een zeer uitgebreid assortiment. De verschillende productgroepen specifiek voor daken omvatten onder andere: dakranden, muurafdeksystemen, muuraansluitprofielen, ontluchtingen, kiezelbakken, noodoverstorten en steekstukken. Voor gevels zijn dit o.a.: waterslagen, zetwerk, balusters, ventilatiesystemen en afwerkingsprofielen. Naast de traditioneel vormgegeven producten is er tevens een uitgebreid assortiment aan architectonische modellen. Sinds kort heeft Royal nieuwe producten opgenomen die bijdragen aan duurzaam bouwen en het mogelijk maken de verlaagde EPC-norm te halen.

Royal beschikt over eigen ontwerp- en productieafdelingen. De ontwerpafdeling ontwikkelt zowel eigen producten als producten naar klantspecificatie. Het vervaardigen van tekeningen, de werkvoorbereiding en projectbegeleiding gebeuren in nauw overleg.

IFD-, DUBO-BOUWEN

Royal Aluminium onderschrijft de uitgangspunten en principes van IFD-, DuBo-bouwen en heeft voor alle voorkomende situaties uitstekende oplossingen voor handen. IFD-bouwen is voor Royal het op vernieuwende wijze toepassen van industrieel ontwikkelde en geproduceerde bouwcomponenten in nieuwe en te verbeteren woningen en utiliteitsgebouwen. Demonteerbaarheid en flexibiliteit maken het mogelijk om hetzelfde gebouw langer te gebruiken, met verschillende gebruikers. Tevens vindt Royal dat door IFD-bouwen de hoeveelheid bouw- en sloopafval sterk wordt verminderd. IFD-bouwen combineert zo de belangen van milieu en economie in de bouwsector. Bij duurzaam bouwen is het uitgangspunt dat de nieuwbouw en bestaande bouw het milieu tijdens het bouwproces, gebruik en sloop zo min mogelijk belasten.

VCA-CERTIFICERING

Royal Aluminium heeft het VCA (Veiligheid, Gezondheid & Milieu) Checklist Aannemers certificaat gehaald voor de Royal Montage. VCA-certificering is bedoeld voor bedrijven die risicovol werk uitvoeren. Door VCA-certificering toont Royal Aluminium aan dat het bedrijf voldoet aan de eisen conform de VCA-checklist VGM. Het certificaat laat zien dat Royal Aluminium volgens een correct veiligheidsmanagementsysteem monteert en alle risico's voldoende heeft afgedekt. Het VCA-certificaat bevestigt dit en maakt aantoonbaar dat Royal Aluminium de werkzaamheden veilig kan en zal uitvoeren. Het behalen van een VCA-certificering, betekent voor Royal Aluminium dat veiligheid binnen ons bedrijf belangrijk en geborgd is. Voor onze opdrachtgevers betekent een VCA-certificering een minimalisering van risico's en een verhoogd vertrouwen.

GEGARANDEERD

Royal Aluminium staat garant voor de kwaliteit van haar gevel- en dakproducten. Royal levert producten die aan de hoogste eisen voldoen. Om deze kwaliteit te herkennen en te garanderen heeft Royal een KOMO-attest-met-productcertificaat (SKG.0855.3060). Deze kwaliteitsverklaring betreft de technische specificatie, vermeldt prestaties m.b.t. relevante aspecten die beoordeeld zijn, zoals duurzaamheid en slijtvastheid en geeft voorschriften t.a.v. de fabricage en montage van de producten.

Het KOMO-attest, erkend door de overheid en gecontroleerd door een onafhankelijke derde is van toepassing op geanodiseerde (Qualanod) en gepoedercoate (Qualicoat) aluminium producten en maakt integraal deel uit van de kwaliteitsverklaring.

KWALITEITSVERKLARING

Een onafhankelijke instantie, zoals SKG voert een controle uit op basis van periodieke keuringen, waarmee aangetoond is dat de geproduceerde producten voldoen aan de BRL 2701 (Nationale Beoordelingsrichtlijn), in de zin van art. 1.8 van het Bouwbesluit. Op alle transacties zijn de algemene voorwaarden van toepassing die zijn gedeponeerd bij de K.v.K. te Eindhoven onder nummer 1508/93.

LEGERINGEN

De vermelde profielen worden vervaardigd uit de legering EN AW-5005 en gezet uit plaat met als voornaamste kwaliteiten: zeer goede mechanische eigenschappen, goed te bewerken, zeer corrosiebestendig en uitstekend geschikt voor diverse oppervlaktebehandelingen.

ANODISEREN

Bij anodiseren wordt langs elektrolytische weg een oxidelaag aangebracht. Dit geschiedt volgens de VMRG-kwaliteitseisen en adviezen dan wel de geldende Qualanod- of G.S.B.-voorschriften en wordt hoofdzakelijk in blanke (naturel) uitvoering toegepast. Standaard wordt een laagdikte van 20 micron gehanteerd. Bij industriegebieden of aan zee adviseren wij 25 micron. Een beperkt aantal kleuren is eveneens mogelijk. Men dient wel rekening te houden met kleurverschillen die bij het anodiseren van aluminium kunnen optreden.

MOFFELEN

Moffelen van aluminium geschiedt op basis van poedercoating. Dit geschiedt volgens de VMRG-kwaliteitseisen en adviezen dan wel de geldende Qualicoat- of G.S.B.-voorschriften. Het ondergaat de voorbehandelingen ontvetten, beitsen en het aanbrengen van een conversielaag. De vereiste moffellaagdikte is afhankelijk van de omstandigheden waar toepassing plaatsvindt. Standaard wordt 60 micron gehanteerd.

In agressieve gebieden zoals omschreven in de VMRG-kwaliteitseisen dient pre-anodisatie te worden toegepast. Moffelen is in nagenoeg elke gewenste kleur mogelijk. RAL-kleuren genieten echter de voorkeur i.v.m. scherpe prijzen en korte levertijden.

Van de dakrand Royal-Standaard 60x64 mm zijn een 10-tal RAL-kleuren uit voorraad leverbaar.

ALUMINIUM

Ter vermindering van corrosie van het aluminium dient direct contact met o.a. koper, lood, zink, staal, chemicaliën, plantvoeding e.d. voorkomen te worden. Dit kan bijvoorbeeld door het aluminium te scheiden met behulp van een beschermende folie.

Aluminium profielen dienen in een droge ruimte opgeslagen en ondersteund te worden, teneinde ongewenste vervormingen en/of uiterlijke onvolkomenheden te voorkomen.

Deze brochure kan geen volledig beeld geven van de vele mogelijkheden en technische aspecten die Royal Aluminium kan bieden. Onze binnen- en buitendienstmedewerkers zullen u gaarne met raad en daad terzijde staan indien u nadere informatie wenst. De meest actuele modellen, voorschriften en behandelingen zijn altijd terug te vinden op onze website www.royal.eu.



Royal Aluminium heeft een KOMO-attest-met-productcertificaat (SKG.0855.3060) en VCA-certificering (SKG.0855.3177).

Royal Aluminium BV
Maïsdijk 7 ☎ 9102
Postbus 145
5700 AC HELMOND
NEDERLAND
t (+31) (0)492 56 10 50
www.royal.nl

Oude Liersebaan 266
B-2570 DUFFEL
BELGIUM
t (+32) (0)15 30 87 00
www.royal.be

1, Rue Victor Cousin
77127 LIEUSAIN
FRANCE
t (+33) (0)1 64 13 85 97
www.royal.eu

ROYAL
ALUMINIUM

A Reynaers company
TOGETHER FOR BETTER

