

NAVO hoofdkantoor krijgt duurzaam zinken dak





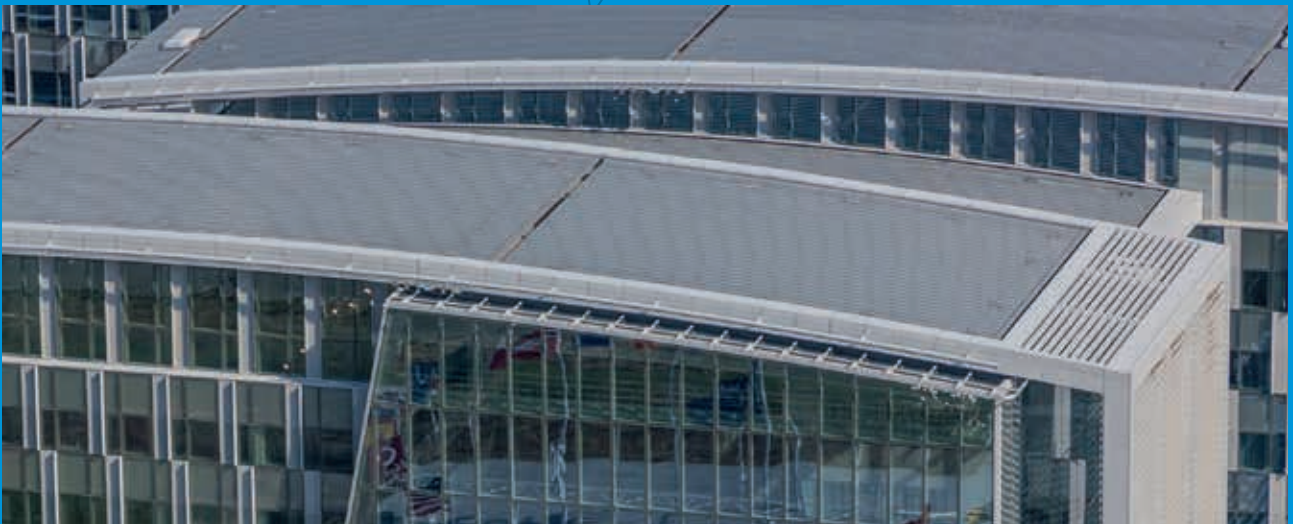
Het nieuwe NAVO-hoofdkantoor in Brussel heeft het grootste zinken dak van Europa. Het dak beslaat een oppervlakte van in totaal maar liefst 35.000 m² aan NedZink NOVA Pro-Tec-felsbanen in opschijnlijk onhanteerbare lengtes van 26 meter. Een uitdagend project in vele opzichten.

Het nieuwe imposante NAVO-hoofdkantoor is een ontwerp van het Amerikaanse Skidmore, Owings & Merrill (SOM), dat onder meer de Burj Khalifa in Dubai en het Time Warner Center in New York ontwierp, en ASSAR Architects uit België. Het wigvormige hoofdkantoor bestaat uit acht vleugels die volgens SOM als een eenheid in elkaar grijpen en symbool staan voor de veranderende rol van de NAVO sinds het einde van de Koude Oorlog. Het bondgenootschap ontwikkelt zich sindsdien steeds meer in de richting van eenwording en vereniging, met 28 permanente leden en negentien partnerstaten.

De acht vleugels van elk 200 meter lang en 18 meter breed zijn voorzien van een getoogd dak, evenals de zeven tussenstukken boven het verbindende deel, de 38 meter hoge agora. In totaal beslaat het dak maar liefst 35.000 m² strakke felsbanen in NedZink NOVA Pro-Tec. De dakopbouw bestaat uit een steeledek met profielplaten toegepast als dragende structuur en vervolgens een laag Foamglas van 100 millimeter met daarop de zinken felsbanen. Het Foamglas garandeert een

dampdichte dakopbouw. De uitvoering met Foamglas is dunner en kan in nagenoeg elke vorm worden gebruikt. Er zijn nauwelijks beperkingen ten aanzien van de vorm, de helling of de lengte van het dakvlak. Het systeem leent zich uitstekend voor standaard NedZink-materiaal en NedZink NOVA Pro-Tec met een coating aan de achterzijde.

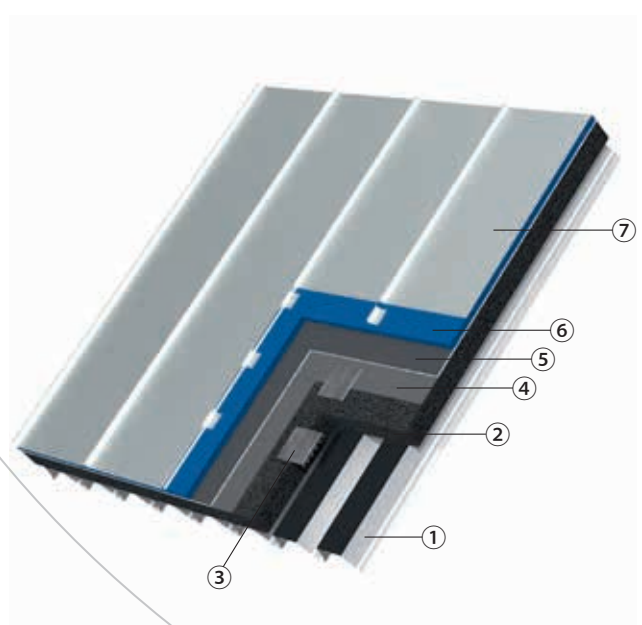
NedZink NOVA neemt een unieke positie in de markt in. NOVA is een procesmatig gepateneerd titaanzink dat ontstaat door een chemische oppervlaktebehandeling na het walsproces. Het resultaat is een mat geborsteld oppervlak in een natuurlijke grijze kleur. Aangezien bij het NAVO-hoofdkantoor op een hoogte van 38 meter werd gewerkt, leverde NedZink de NOVA Pro-Tec aan op coils op de bouwlocatie. Vervolgens zijn hiervan op de begane grond felsbanen geprofileerd in lengtes van 26 meter, die met een kraan op het dak werden gehesen en met klangen bevestigd. De vervaardiging van dit gigantische dak heeft ruim drie jaar in beslag genomen en is in de periode 2013 – 2016 gerealiseerd. Al met al een zeer uitdagend project.



Kwaliteit en service staan bij NedZink voorop. Met de kennis dat voor dit bijzondere project zeer hoge eisen werden gesteld aan de kwaliteit van de toegepaste producten en de verwerking ervan, is het Brusselse NAVO-hoofdkantoor voor NedZink een erkenning van formaat. Het heeft NedZink naar een hoger niveau gebracht.

Doorsnede dampdichte constructie met FOAMGLAS®

- ① Geprofileerde staalplaat
- ② Foamglas platen
- ③ Kramplaat
- ④ Afsmeerlaag van warm bitumen
- ⑤ Gebitumineerde polyester mat
- ⑥ Scheidingslaag
- ⑦ Metalen dakbedekking, NedZink NOVA felsbaan





Locatie
Brussel – België

Project
NAVO hoofdkantoor

Materiaal
NedZink NOVA Pro-Tec

Systeem
Verticaal felssysteem

Architect
SOM Architects Chicago
ASSAR Architects Brussel

Aannemer
Bam Alliance

Project Management
Belgian Defence
PMT HQ NATO

Photos: © DEFENSIE - Michael Moors

NedZink 

Nederland

NedZink B.V.
Postbus 2135, NL-6020 AC Budel
Hoofdstraat 1, NL-6024 AA Budel-Dorplein
Tel: +31 (0)495-455700
Fax: +31 (0)495-455790
www.nedzink.com | info@nedzink.com

Duitsland

NedZink GmbH
Im Lipperfeld 21
D-46047 Oberhausen
Tel: +49 (0)208-85798-0
Fax: +49 (0)208-85798-30
www.nedzink.de | info@nedzink.de

België

NedZink n.v./s.a.
Avenue Jean Lenoir 14
B-1348 Ottignies (Louvain-la-Neuve)
Tel: +32 (0)10-452727
Fax: +32 (0)10-453362
www.nedzink.be | info@nedzink.be

KORAMIC
investment group