



Jonka

leverings programma

WWW.JONKA.NL

■ **PROJECTKASTSYSTEMEN**

■ **METERKASTEN**

■ **HET NIEUWE FRAME**

■ **VORMPLAST®**

■ **SCHUIFWANDEN**



Kennismaking met Jonka

Jonka BV is een begrip in bouwend Nederland. Door de jaren heen zijn ontelbare woningen en bedrijfspanden uitgerust met een Jonka meterkast, hang-/legkast of kastenwand. De nauwe contacten met de utiliteitsbouw heeft Jonka aangegrepen om zich ook op andere producten te richten. Onder de naam Vormplast® levert Jonka profielen voor afwerking en omkasting. Inmiddels reikt Jonka's naamsbekendheid verder dan de bouwwereld. Ook bijvoorbeeld de zorgsector, het bedrijfsleven en de particulier hebben de kwaliteit van Jonka producten ontdekt.

INHOUD

	PROJECTKASTSYSTEMEN	04
	METERKASTEN	10
	HET NIEUWE FRAME	18
	VORMPLAST®	20
	SCHUIFWANDEN	24
	JONKA CONTACT & ROUTE	26



Jonka, de eerste en enige fabrikant van meterkasten met KOMO-keur
Gecontroleerde kwaliteit voorzien van een KOMO-productencertificaat



HET BEDRIJF

Jonka BV is gevestigd in Bergambacht waar, omringd door groene weilanden, de fabriek en het kantoor gehuisvest zijn. Het bedrijfsterrein deelt Jonka met De Jong's Timmerfabriek. De timmerfabriek valt onder dezelfde beheer-maatschappij, maar zich heeft gespecialiseerd in de productie van kozijnen. Bij Jonka werken ongeveer twintig vakmensen die allemaal met hetzelfde oog voor detail hun werk uitvoeren en u de kwaliteit garanderen die u van een Jonka-product mag verwachten.

KWALITEIT

Jonka levert kwaliteit tegen een eerlijke prijs. Vanuit zijn prefab-ervaring is Jonka gewend projectgericht en efficiënt te werken. Een eerste vereiste hierbij is een uiterst exacte maatvoering. De fabriek is daarom uitgerust met geavanceerde zaag-, frees- en boorautomaten die geen enkele maatafwijking toestaan. De materialen die worden toegepast zijn van een hoogwaardige kwaliteit en de constructie van de kasten is uiterst stabiel. Aangezien de kwaliteit van met name de kasten valt of staat bij een juiste montage, kan Jonka hierin een rol vervullen.

MAATWERK

Jonka levert maatwerk. Van de standaard leveringsprogramma's van de verschillende productgroepen die in deze brochure staan beschreven kan altijd worden afgeweken. Een deskundig advies staat hierbij voorop. Heeft u een specifieke vraag, dan kunt u contact opnemen met één van de Jonka adviseurs. Met zijn kennis, vakmanschap en creativiteit geeft hij optimaal vorm aan uw wensen, waarbij hij de prijs natuurlijk scherp in de gaten houdt.

KOMO-KEUR

Jonka is de enige fabrikant van meterkasten met KOMO-keur. Met NEN normblad 2768 als uitgangspunt hebben de constructeurs een flexibel concept ontwikkeld, waarmee qua maatvoering, speciale voorzieningen en toegepaste materialen op elke variant kan worden ingespeeld.

CONTACT

Voor specifieke vragen, het opgeven van een bestelling of het aanvragen van een offerte zijn er in de bijlage verschillende contactformulieren opgenomen. Op afspraak (tel. 0182-382485) bent u natuurlijk ook welkom voor een bezoek aan Jonka. Wellicht om in de showroom de Jonka-kwaliteit zelf te beoordelen.

Met behulp van de routebeschrijving op pagina 26 kunt u Jonka niet missen.



WWW.JONKA.NL

Projectkastsystemen

Een uiterst exacte maatvoering plus de toepassing van kwalitatief hoogwaardige materialen. Flexibiliteit in het ontwerp, jarenlang vakmanschap plus oog voor detail. De uitkomst van deze optelsom is een Jonka kastsysteem. En of het nu gaat om een kantooromgeving, een ziekenhuis of een laboratorium: een kast van Jonka is voor iedere ruimte geschikt.

Een frame, Jonka's specialiteit, geeft de kast extra stabiliteit. Maar of u nu voor een frame kiest of voor een andere uitvoering: u kunt altijd rekenen op Jonka kwaliteit. Om beschadigingen tegen te gaan, hebben de deuren rondom slagvaste kunststof afwerkranden. Jonka geeft dan ook een garantie van zes jaar op het werkzame gedeelte van de kast.

FUNCTIONEEL MAATWERK

Met een stringente maatvoering worden de onderdelen van uw keuze samengevoegd tot een projectkast die praktisch en efficiënt is ingericht en de ruimte optimaal benut. De strikte maatvoering geeft het kastsysteem daarbij een strak uiterlijk. MDF-kasten kunnen door Jonka worden geleverd in iedere RAL-kleur, waarmee het design kan worden aangescherpt en aangepast aan het interieur.

ADVIES

In het leveringsprogramma zijn een aantal voorbeelden opgenomen van projecten die met een Jonka kastsysteem zijn uitgerust. Iedere kast is anders en wordt naar de wensen van de klant ontworpen. Na het bepalen van de uitvoering is de verdere invulling aan u. Natuurlijk staan de Jonka adviseurs u graag terzijde bij het bepalen van uw keuze.

ZELF SAMENSTELLEN

Een greep uit de mogelijkheden:

- personeelskastjes
- kluisjes
- opbergkasten
- vitrinekasten
- schuifladeblok
- hangmapladen
- wandaftimmering

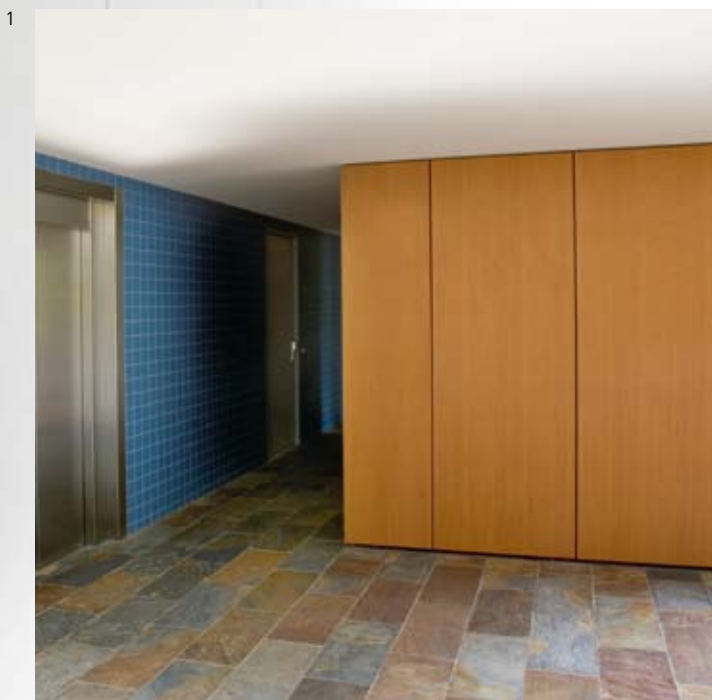




WWW.JONKA.NL

Projectkastsystemen

OVERZICHT VAN DIVERSE PROJECTEN



- 1. Projectkast centrale hal Singelblok
- 2. Woningentree Prinsenhof
- 3. Hoekopstelling verzorgingstehuis
- 4. Commerciële ruimte Prinsenhof

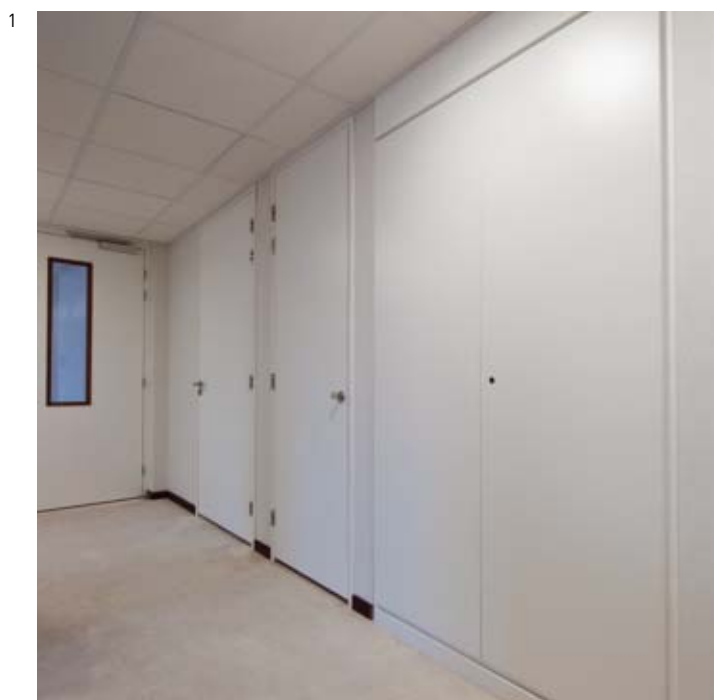




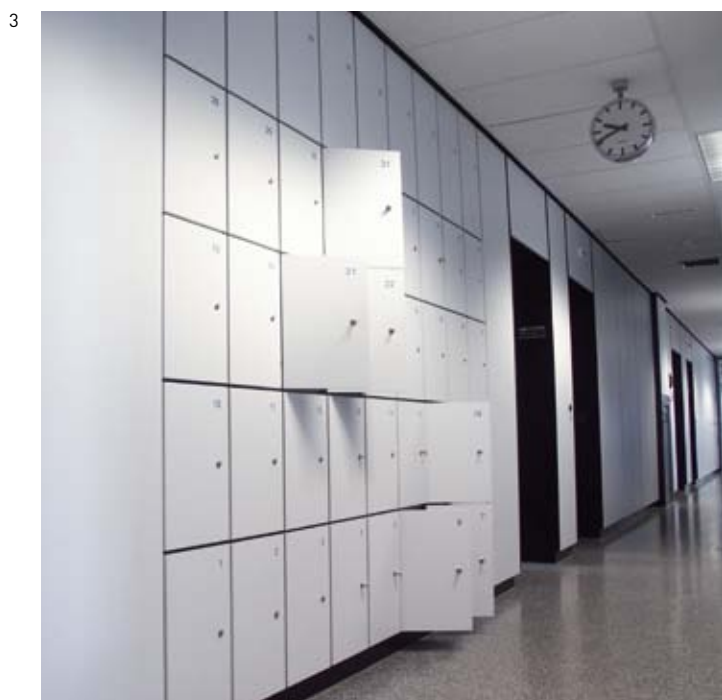
MAATWERK

Projectkastsystemen

OVERZICHT VAN DIVERSE PROJECTEN



- 1. Utiliteitskast zorgwoning
- 2. Projectopstelling centrale hal Balboaplein
- 3. Personeelskluisjes Akzo-Nobel
- 4. Projectopstelling centrale hal Babylon





‘Flexibiliteit in het ontwerp,
jarenlang vakmanschap
en oog voor detail.’

Meterkasten

Meterkasten zijn een lang vergeten detail in de woning geweest, veelal tot ongenoegen van de energiebedrijven. Deze situatie heeft geleid tot ontelbare plaatselijke voorschriften. Als gevolg daarvan werden architecten en aannemers gedwongen zich in alle mogelijke bochten te wringen om toch tot een passende oplossing te komen. Een verre van ideale en tevens kostbare situatie. In januari 1993 kwam hier verandering in, toen NEN normblad 2768 van kracht werd. De richtlijnen omschrijven de eisen die gesteld worden aan gecombineerde meterkasten met mantelbuizen ten behoeve van de nutsbedrijven in eengezinswoningen. Het standaard leveringsprogramma van Jonka voldoet op alle punten aan de gestelde eisen.

JONKA FLEXIBILITEIT

De Jonka constructeurs, meterkastbouwers van het eerste uur, hebben een flexibel concept ontwikkeld met als uitgangspunt de maatvoering die is aangegeven in NEN normblad 2768. Het concept is zodanig geconstrueerd dat op elke variant kan worden ingespeeld, zowel qua maatvoering, als wat betreft te gebruiken materialen en speciale voorzieningen zoals bijvoorbeeld leidingkokers.

JONKA BASISCONCEPT

Het basisconcept van de Jonka meterkasten bestaat uit een houten frame waarop het bovenpaneel reeds is gemonteerd en één of twee deuren zijn afgehangen. Deur(en) en bovenpaneel zijn

in het basisconcept uitgevoerd in 16 mm dik gemelamineerd spaanplaat. Het meterschot is uitgevoerd in underlayment met een dikte van 18 mm. De maatvoering is nagenoeg onbeperkt. Het concept herbergt tevens een natuurlijke ventilatie.

WAAROM JONKA METERKASTEN?

Uit het voorgaande blijkt dat Jonka meterkasten in vrijwel iedere situatie toepasbaar zijn. Daarnaast hebben deze prefab meterkasten het voordeel dat ze snel en eenvoudig te monteren zijn. Ook een kostenvergelijking met een conventionele meterkast doorstaat een Jonka meterkast glansrijk. En... de Jonka prefab meterkast is visueel aantrekkelijk. Kortom: redenen genoeg om te kiezen voor een Jonka meterkast.





Meterkasten

LEVERINGSPROGRAMMA METERKASTEN EN METERKASTVLOERPLATEN

➔ METERKASTEN ZONDER LEIDINGKOKER

Kasten geschikt voor combinatie met watermeter
Zijwanden worden los bijgeleverd en kunnen zowel links als rechts geplaatst worden



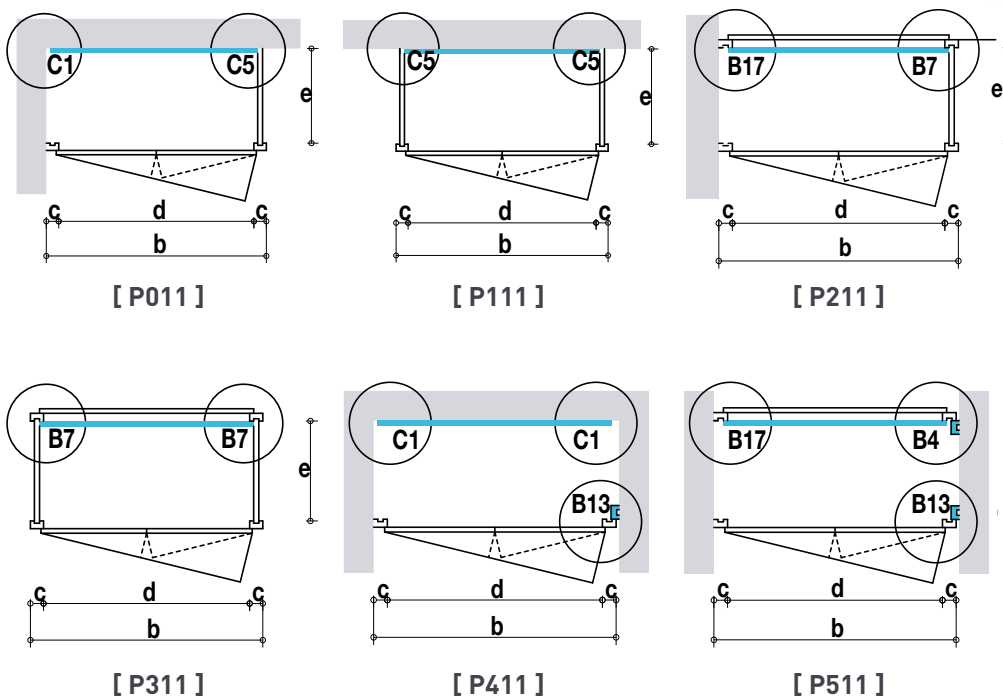
Afmetingen	norm
b = uitwendige frontbreedte	814 mm*
c = stijlbreedte	46 mm*
d = dagmaat deuropening	722 mm*
e = bruto kastdiepte achter stijl	350 mm*
h = verdiepingshoogte	2600 mm*
dikte meterschot	18 mm*

Detailtekeningen zie pag. 16

is een optie

*** Afmetingen:
Kan op uw wens
vanaf geweken
worden!**

* Afmetingen: kan op uw wens vanaf geweken worden





➔ METERKASTEN MET LEIDINGKOKER

Leidingkoker kan ook aan de andere zijde van de kast
Zijwanden worden los bijgeleverd en kunnen zowel links als rechts geplaatst worden

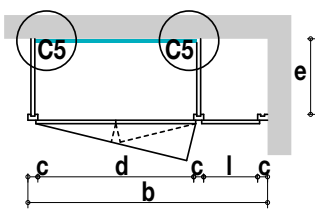
Afmetingen	norm*
b = uitwendige frontbreedte	1110 mm*
c = stijlbreedte	46 mm*
d = dagmaat deuropening	722 mm*
e = bruto kastdiepte achter stijl	350 mm*
h = verdiepingshoogte	2600 mm*
i = dagopening leidingkoker	250 mm*
dikte meterschot	18 mm*

Detailtekeningen
zie pag. 16

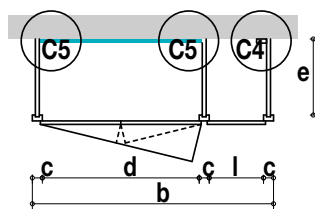
is een optie

* Afmetingen: kan op uw wens vanaf geweken worden

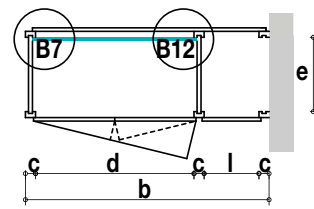
*** Afmetingen:
Kan op uw wens
vanaf geweken
worden!**



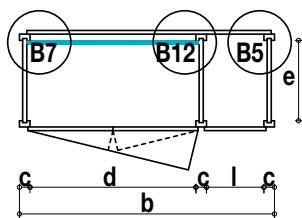
[P041]



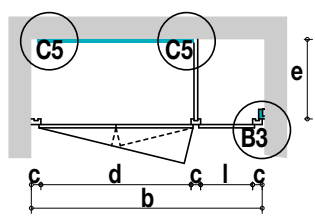
[P141]



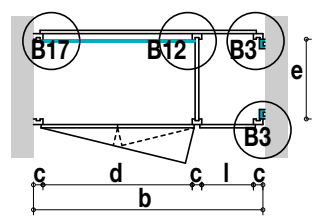
[P241]



[P341]



[P441]



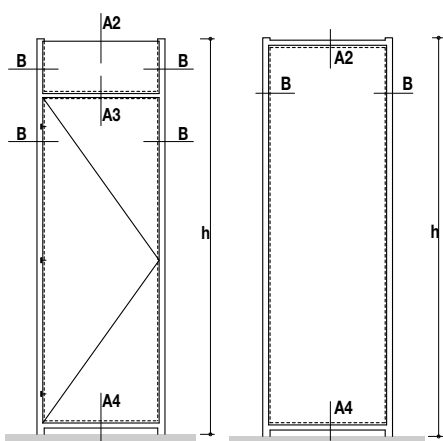
[P541]

Meterkasten

LEVERINGSPROGRAMMA METERKASTEN EN METERKASTVLOERPLATEN

- ➔ FRONTEN
- ➔ FRONTEN MET LEIDINGKOKERPANEEL
- ➔ FRONTEN MET MEERDERE DEUREN

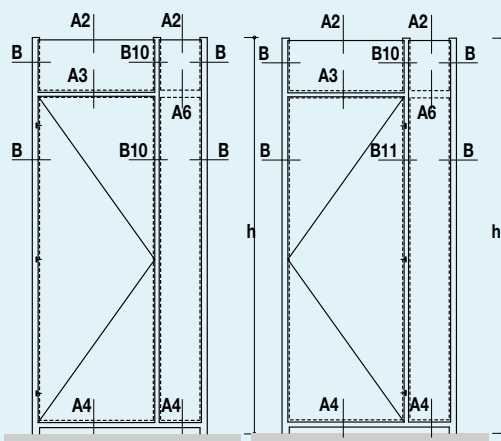
FRONTEN voor meterkasten P011 t/m P511



[F160]

[F330]

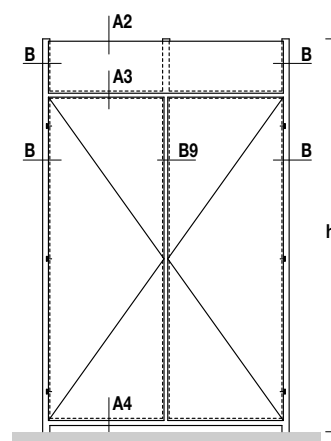
FRONTEN MET LEIDINGKOKERPANEEL voor meterkasten P041 t/m P541



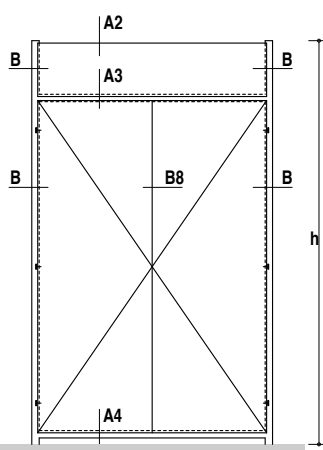
[F163]

[F163-1]

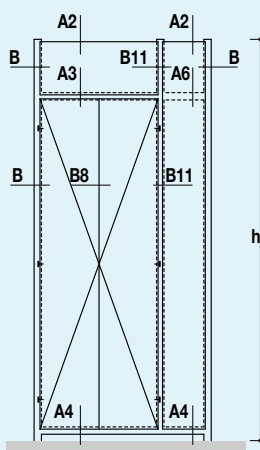
FRONTEN MET MEERDERE DEUREN voor meterkasten P041 t/m P541



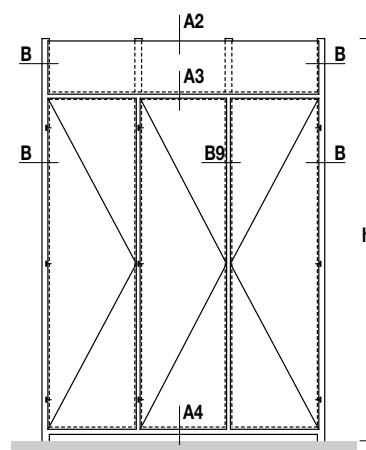
[F163-2]



[F170]



[F173]

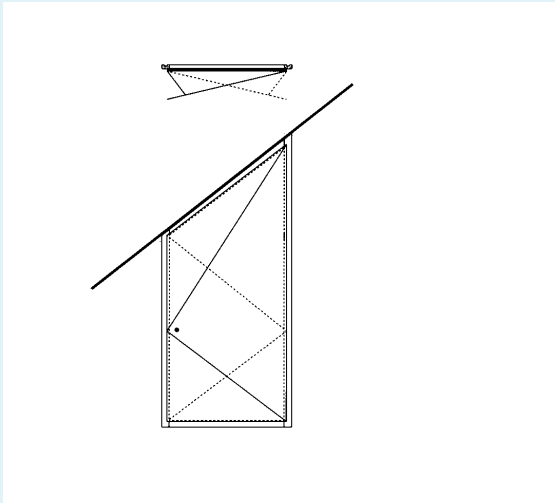


[F163-3]

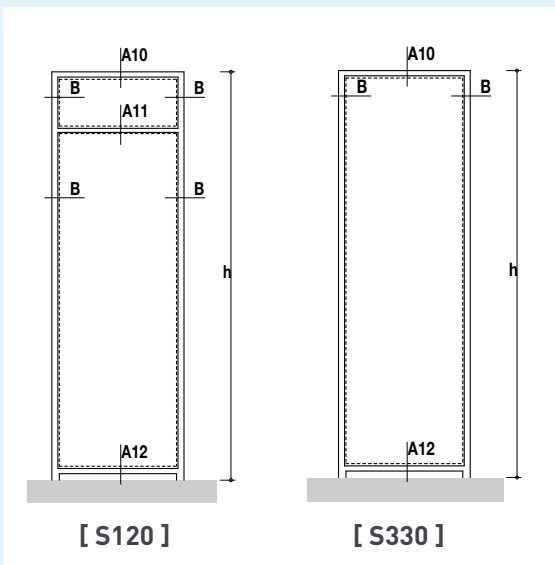
Het bestelformulier Meterkasten kunt u downloaden via onze internetsite.

- ➔ SCHUINE KAST
- ➔ SCHONE ACHTERWANDEN
- ➔ METERKASTVLOERPLATEN

↓ SCHUINE KAST onder trap of kap



↓ SCHONE ACHTERWANDEN voor meterkasten P211, P311, P511, P241, P341, P541



Technische specificaties Meterkasten

Onderdeel	Standaard uitvoering	Optie
Deur Bovenpaneel Leidingkoker	Spaanplaat 16mm, kleur wit gelijkend aan RAL9010.	:: Spaanplaat kleurselectie in hout-, uni- of fantasiedecor. :: Alle mogelijke kleuren op aanvraag. :: Geground MDF of Multiplex. :: Glaspanelen verlijmd op spaanplaat.
Zijwanden	Spaanplaat 18mm, kleur wit gelijkend aan RAL9010.	:: Spaanplaat kleurselectie in hout-, uni- of fantasiedecor. :: Alle mogelijke kleuren op aanvraag. :: Geground MDF of Multiplex. :: Glaspanelen verlijmd op spaanplaat.
Frame	Vuren houten regelwerk 27 x 46mm ommanteld met een PVC folie, kleur wit gelijkend aan RAL9010.	:: Ommanteld in andere kleurstellingen. :: Vuren houten regelwerk 46 x 46mm. :: Meranti 27 x 46 of 46 x 46mm ommanteld met PVC folie. :: Blanke regel zonder PVC folie.
Sluitwerk	Stalen achterpleg kastslot met standaard sleutel.	:: Achterpleg cilinderslot geschikt voor een standaard europrofielcilinder. :: Voorziening voor een GEB slot. :: Jonka cilinderslot met of zonder hoofdsleutel inrichting.
Scharnieren	Stiftpaumelles Ø 10mm	:: Zelfsluitende meubelscharnieren (diverse modellen).
Randafwerking deuren en panelen	Stootvast PVC band (2mm), kleur wit gelijkend aan RAL9010.	:: Lakdrager i.v.m. eventueel aflakken. :: Metallic doorzichtig band te gebruiken bij verlijmd glaspanelen.

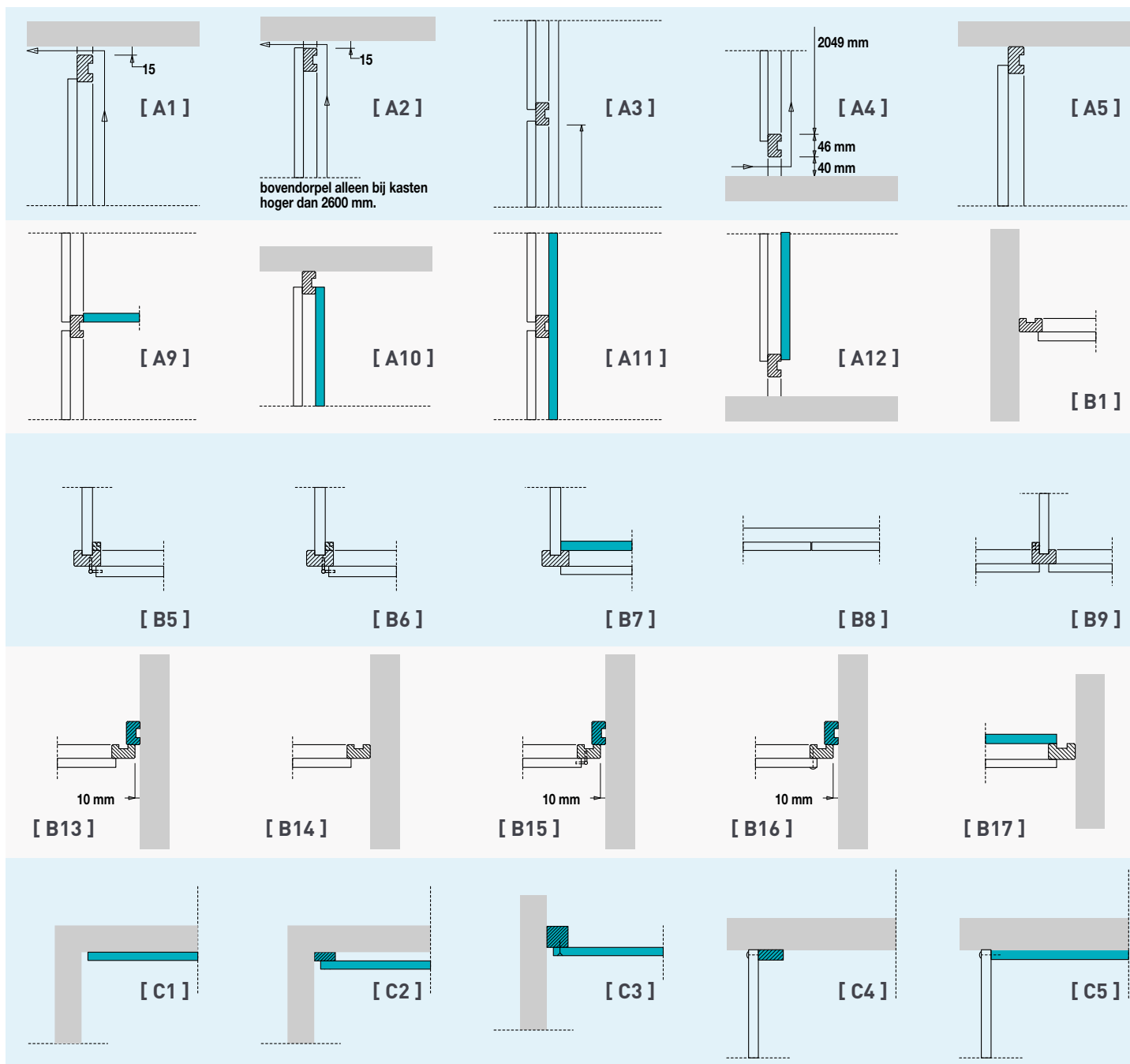
METERKASTVLOERPLATEN UNIVERSEEL, maatvoering afgeleid van NEN normblad 2768












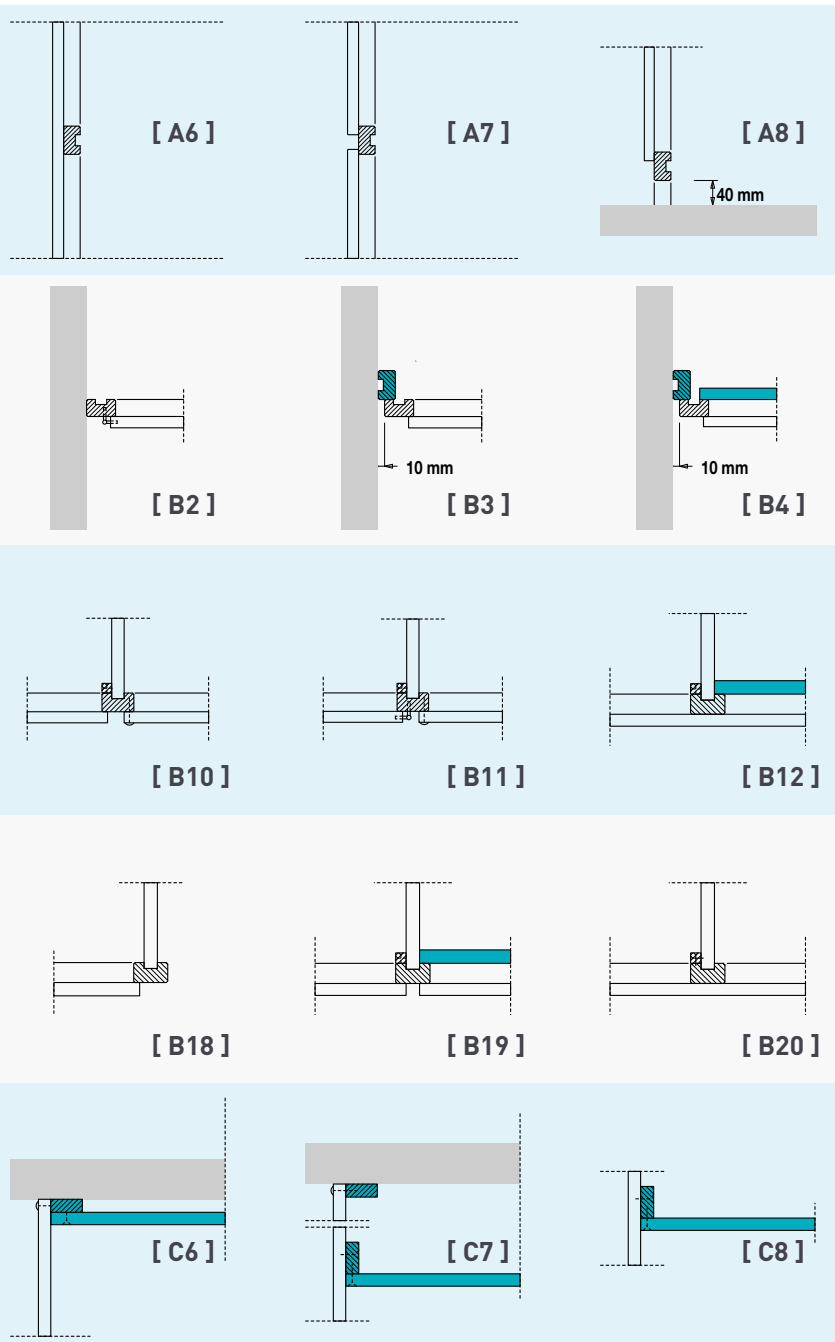
Meterkasten

LEVERINGSPROGRAMMA METERKASTEN EN METERKASTVLOERPLATEN

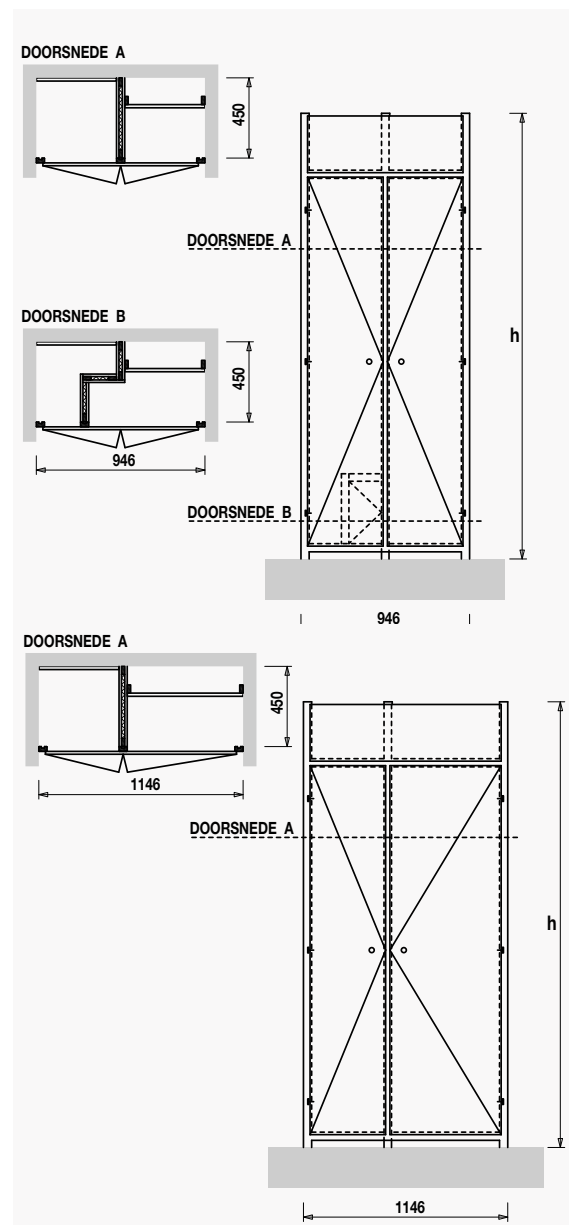
→ DETAILTEKENINGEN



-  46 x 46 mm. (optie)
-  19 x 46 mm. (optie)
-  meterschot (optie)
-  melamine spaanplaat
-  27 x 46 mm. naaldhout met polyester folie
-  ventilatie
-  paumelles
-  hoekverbinding met schroeven
-  schroef + afdekdop



KASTEN GESCHIKT VOOR STADSVERWARMING



Het Nieuwe frame

Kasten met frame is de specialiteit van Jonka. Vanaf heden bieden wij een alternatief op de bekende vorm. Hiermee bieden wij architecten de mogelijkheid Jonka kastopstellingen toe te passen die nog beter passen in het beoogde ontwerp. Met het nieuwe frame komt de maatvoering en uitstraling van de kast overeen met de binnendeuren van het project.

Het nieuwe frame van Jonka is speciaal ontwikkeld in samenwerking met architecten. Het combineert de eisen van de NEN norm 2768 met een strakke, uniforme uitstraling. Door de unieke vorm van het frame is de stabiliteit vergroot evenals de flexibiliteit.

HET NIEUWE MAATWERK

Naast de bekende aanpassingen als deurhoogte, ventilatieruimte en hang- en sluitwerk, is ook de kleur van het frame aan te passen. Voor een uniforme uitstraling kan dit overeenkomen met het decor van de plaat, of een contrasterende kleur voor een speels effect. Jonka staat voor écht maatwerk.

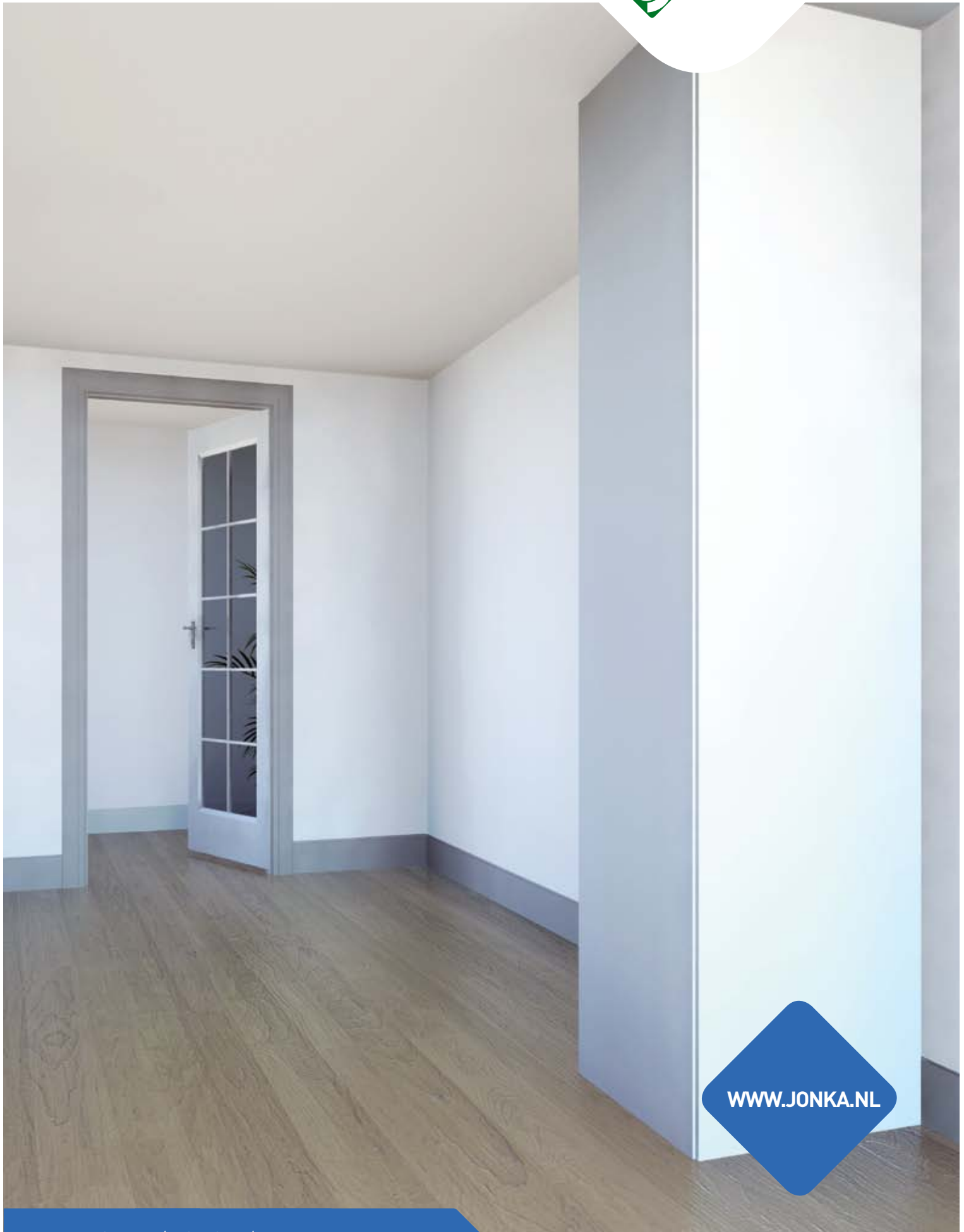
ADVIES

Er zijn talloze mogelijkheden in de uitvoering van dit systeem, echter kent de wet evenveel eisen. De adviseurs van Jonka staan u graag terzijde bij het bepalen van uw keuze.

PUNTEN OP EEN RIJ

- Strakke vormgeving.
- Uniformiteit door betere koppeling met binnenkozijn.
- Maatwerk waarin ook de kleur aangepast kan worden.
- Als meterkast of projectkast toe te passen.
- Voldoet aan NEN norm 2768.
- Door unieke vorm steviger dan ooit.





WWW.JONKA.NL

Vormplast®

Vanuit zijn historie als kastenfabrikant opereert Jonka al decennialang in de bouw-wereld. Waar Jonka producten eerst slechts uit hout werden vervaardigd, levert Jonka nu ook Vormplast; een uniek schuimpvc dat zich door thermische technieken tot vrijwel elk model laat vormen. Het leveringsprogramma van Jonka omvat verschillende producten, ieder met een eigen toepassingsgebied: CV verdeleromkasting, leidingkokers, wand-bevestigingsprofielen, kozijnaf-timmeringsmaterialen en dakaftimmeringsmaterialen.

UNIEKE EIGENSCHAPPEN

Vormplast-producten worden gemaakt uit 6 mm dik, wit (RAL 9010) plaatmateriaal. De eigen-schappen van dit schuim PVC zijn uniek. Vorm-plast is UV-bestendig en vrijwel ongevoelig voor vocht. Bovendien is het non-toxisch, geurloos, zelfdovend (brandklasse B1), licht van gewicht en volledig te recyclen. Verwerking en bewerking is eenvoudig. Vormplast producten zijn mak-kelijk te plaatsen en te herplaatsen en snel en strak te bewerken. Eenmaal geplaatst is het vrij van onderhoud. Over een Vormplast product kan probleemloos worden getegeld of geschilderd.

MONTAGE

Wie Vormplast zegt, zegt in één adem snel en gemakkelijk. Hoe snel en gemakkelijk bewijst het montagevoorbeeld van de CV verdelerom-kasting. Montage van de CV verdelerkasten en de leidingkokers gebeurt via F-profielen waarin het

6 mm dikke plaatmateriaal klemt.

Door de CV verdeleromkasting in elkaar te vouwen en op te muur af te tekenen, ziet u exact waar de F-profielen op de muur bevestigd dienen te worden. Zijn de F-profielen bevestigd, dan kan het gevouwen model op de freeszijden worden verlijmd met PU-lijm en in het F-profiel worden gedrukt. In plaats van lijm kunt u ook dubbel-zijdig tape gebruiken. De montagetijd bedraagt circa 10 minuten.

MATEN

Tot een lengte van maximaal 3050 mm en een breedte tot 1220 mm kan Vormplast in een door u gewenst profiel worden gemodelleerd. Van de standaarddikte van 6 mm kan worden afgewe-ken.



Unieke eigenschappen
Vormplast:

- UV-bestendig
- Ongevoelig voor vocht
- Eenvoudig te monteren
- Non-toxisch
- Geurloos
- Zelfdovend
- Licht van gewicht
- Volledig recyclebaar
- Onderhoudsvrij



Vormplast®

LEVERINGSPROGRAMMA VORMPLAST®



CV VERDELEROMKASTING

- :: Standaardmaat is:
580 x 500 x 230 mm. (h x b x d)
- :: Elke andere maat op aanvraag leverbaar
- :: Eenvoudige montage met behulp van F-profielen

LEIDINGKOKERS

U-leidingkoker

- :: Standaardlengten zijn:
2500 / 2750 / 3050 mm
- :: Standaardhoekmaten zijn:
150 x 150 / 200 x 200 /
250 x 250 / 300 x 300 mm
- :: Elke andere hoekmaat en lengte op aanvraag leverbaar
- :: Wandmontage snel en eenvoudig met behulp van F-profielen

L-leidingkoker

- :: Standaardlengten zijn:
2500 / 2750 / 3050 mm.
- :: Standaardhoekmaten zijn:
150 x 150 / 200 x 200 /
250 x 250 / 300 x 300 mm
- :: Elke andere hoekmaat en lengte op aanvraag leverbaar
- :: Wandmontage snel en eenvoudig met behulp van F-profielen

DAKAFTIMMERMATERIALEN

platsstukken/boeiboorden

- :: Maten en prijzen op aanvraag

hoek met druppelvanger

- :: Maten en prijzen op aanvraag

luifelprofiel

- :: Maten en prijzen op aanvraag

KOZIJNAFTIMMERINGS-MATERIALEN

hele dagkantafwerking

- :: Hoeken voor kozijnaftimmering bij nieuwbouw of renovatie
- :: Maten en prijzen op aanvraag

halve dagkantafwerking

- :: Hoeken voor kozijnaftimmering bij nieuwbouw of renovatie
- :: Maten en prijzen op aanvraag

Het bestelformulier Vormplast® kunt u downloaden van onze internetsite.



WANDBEVESTIGINGS- MATERIAAL

F-profielen

- :: Standaardlengte 2750 mm
- :: Standaardkleur wit
- :: Ook leverbaar met dubbelzijdig tape
- :: Door voorspanning klemt 6 mm dik Vormplast® hierin

Technische specificaties Vormplast®

Eigenschappen	DIN-Norm	Waarde	LT-261E04 (1-2mm)	LT-260EA4 (≥ 3mm)
Soortgelijke massa	53479	g/cm ³	0.70	0.83 - 3mm 0.73 - 6mm 0.64 - 10mm
Treksterkte	53455	N/mm ²	→20	→24
Rek	53455	%	→15	→15
E- modulus	53455 / 57	N/mm ²	→1100	→1200
Buigzaamheid bij 3.5%	53452	N/mm ²	30	35
Slagsterkte	53453	kJ/m ²	geen breekpunt	geen breekpunt
Kerfslagsterkte	53456	N/mm ²	→12	→15
Hardheid	53505	N/mm ²	→50	→65
VICAT-temperatuur	53460	°C	→75	→75
Water absorbering	53495	%	<0.5	<0.35
Oppervlakte weerstand	53482	Ohm cm	10 [^] 15	10 [^] 15
Doorslagspanning	53481	kV/mm	11	11
Brandvertraging	DIN4102; 1 NFP 92-501 BS 476, deel 7	B1 M1 Klasse 1	Ja Ja Ja	Ja Ja Ja

Schuifwanden

Na jarenlang ervaring te hebben opgedaan met de productie en levering van meterkasten en projectkasten, heeft Jonka het assortiment uitgebreid met functionele en kwalitatief hoogwaardige schuifwandsystemen. Met de HDS 1, 2 en 6 systemen biedt Jonka de ideale schuifwandkast op maat voor zowel het midden- als het hoogsegment.

EXPERTISE

Alle expertise die Jonka heeft opgedaan met de meterkasten en projectkasten zijn gebruikt voor de ontwikkeling van de HDS schuifwandsystemen. Daardoor heeft Jonka een schuifwand kunnen ontwikkelen die voldoet aan de wensen van de veeleisende consument. De schuifwanden van Jonka zijn optimaal flexibel en kunnen daardoor aan alle wensen worden aangepast. Een Jonka schuifwand combineert het creëren van ruimte met een bijzonder design.

INNOVATIE

Jonka is constant bezig met vernieuwing en verbetering van het product. Als eerste van Nederland maakt Jonka het mogelijk om schuifdeuren - met behulp van een speciale techniek - te laten bedrukken met een dessin of afbeelding. En nog steeds is Jonka constant bezig om de mogelijkheden uit te breiden. Het allernieuwste

op het gebied van schuifwanden is de verwerking van LED-verlichting in de deuren. Jonka is de eerste schuifwandenfabrikant die gebruik maakt van deze innovatie.

MONTAGE

Natuurlijk zijn de Jonka schuifwandsystemen eenvoudig te installeren. De schuifdeuren worden volledig afgemonteerd geleverd. Jonka biedt een snelle levertijd dankzij de flexibele en korte lijnen. Meer informatie is te vinden op www.jonka.nl of is telefonisch verkrijgbaar via 0182 - 382485.

HOLLANDEUR

Voor de verkoop aan consumenten, bieden wij het assortiment van luxe kastwanden aan onder de naam HollanDeur. Voor alle systemen kunt u terecht op www.hollandeur.nl.



HollanDeur
KWALITEITS KASTSYSTEMEN



Jonka gegevens

Bestelformulieren

De bestelformulieren van onze diverse producten kunt u downloaden via onze internetsite: www.jonka.nl

Hier vindt u ook de meest actuele informatie over onze producten. Voor meer informatie kunt u ook bellen naar 0182 - 382485.

Jonka b.v.

Postbus 5
2860 AA
BERGAMBACHT

t. 0182-382485
f. 0182-387858

info@jonka.nl
www.jonka.nl

Bovenberg 68
2861 BB
BERGAMBACHT



Routebeschrijving

VANUIT DE RICHTING ROTTERDAM / GOUDA

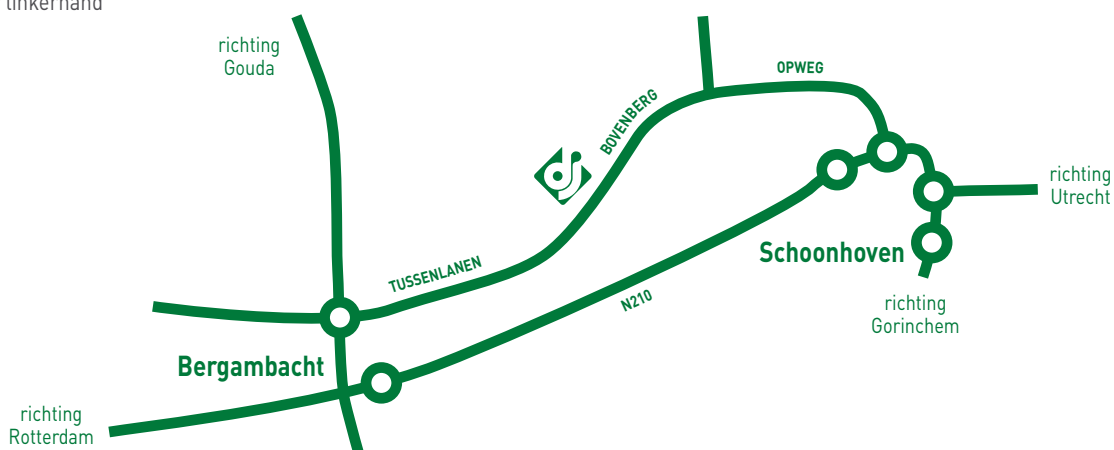
- richting Bergambacht volgens onderstaande routekaart
- bij de molen afslaan richting Bergambacht (Tussenlanen)
- waar de weg een bocht naar rechts maakt, rechtdoor de landweg op (Bovenberg)
- na ongeveer 3 km vindt u Jonka BV aan uw linkerhand

VANUIT DE RICHTING IJSSELSTEIN / LOPIK

- op rotonde bij Schoonhoven rechtsaf, richting Rotterdam
- volgende rotonde rechtsaf en deze weg volgen tot aan de landweg (Opweg)
- hier linksaf slaan
- de Opweg gaat over in de Bovenberg
- na ongeveer 3 km vindt u Jonka BV aan uw rechterhand

VANUIT DE RICHTING GORINCHEM

- via het pontveer naar Schoonhoven
- dan richting Rotterdam
- bij derde rotonde rechtsaf en deze weg volgen tot aan de landweg (Opweg)
- hier linksaf slaan
- de Opweg gaat over in de Bovenberg
- na ongeveer 3 km vindt u Jonka BV aan uw rechterhand



INDAUX

Schuifwand- en ladesystemen Standaard met *softclosing*

Hoogwaardige aluminium profielen
Geruisloze kogelgelagerde wielen
Hydraulische softclosing



Standaard 50kg belastbaarheid
Volledig uittrekbaar
Hydraulische softclosing



STAALIMEX

Meubeltechniek®

www.staalimex.nl info@staalimex.nl

Postbus 3421 4800 DK Breda Tel. 076-5873750

Fax 076-5878571

Projectkeukens

Luxe keukens

Kasten

Interieurbouw partner



BouwToe

Tijvoortsebaan 10

5051 HJ Goirle

t. 013 - 534 9125

f. 013 - 534 7333

info@bouwtoe.nl

www.bouwtoe.nl



KEUKENS | KASTEN | BADMEUBELS

Misura

MAATWERK



Bezoek geheel vrijblijvend onze toonzaal. Daar kunnen onze adviseurs u informeren over de vele mogelijkheden op het gebied van exclusieve maatwerk keukens, kasten en badmeubels.

Onze producten worden gemaakt in onze eigen fabriek.

Misura BV

Tijvoortsebaan 8A

5051 HJ Goirle

T 013 53 00 216

F 013 53 47 333

E info@misuramaatwerk.nl

WWW.MISURAMAATWERK.NL



JONKA, DE EERSTE EN ENIGE FABRIKANT
VAN METERKASTEN MET KOMO-KEUR