



# Jonka

## Inbouwkasten op maat

IN DRIE STAPPEN



METEN & SCHETSEN



INDELEN



BESTELLEN



NEDERLANDS  
KWALITEITSPRODUCT

**75**  
JAAR

# Een inbouwkast van Jonka

## JONKA BV

Jonka is gevestigd in Bergambacht waar, omringd door groene weilanden, de fabriek en het kantoor gehuisvest zijn. Het bedrijfsterrein deelt Jonka met De Jong's Timmerfabriek. Bij Jonka werken ongeveer twintig vakmensen die allemaal met hetzelfde oog voor detail hun werk uitvoeren en u de kwaliteit garanderen die u van een Jonka-product mag verwachten.

## DE JONG'S TIMMERFABRIEK

De Jong's Timmerfabriek is al meer dan 75 jaar een begrip in hoogwaardig en duurzaam geveltimmerwerk. Kennis, service en kwaliteit maken ons sterk en de aangewezen partner voor al uw projecten.

Door onze jarenlange kennis en ervaring zijn wij een grote toegevoegde waarde bij serieuze woningbouw of renovatieprojecten.

[www.jonka.nl](http://www.jonka.nl)  
[www.dejongstimmerfabriek.nl](http://www.dejongstimmerfabriek.nl)



## HOLLANDEUR, POWERED BY JONKA

Met 75 jaar ervaring in het produceren van kastoplossingen, bieden wij nu een uniek product met een eigenzinnig karakter en een tijdloos assortiment. Wij bieden alle kastoplossingen onder één dak.

Wij zijn continu in ontwikkeling en investeren steeds in verbetering en innovatie van onze producten. Verder volgen wij de trends in decors en kleuren op de voet, zodat u altijd kunt kiezen voor de meest actuele kleuren. Hiermee blijven wij trendsetter in onze markt.



# Een nieuwe woning: een leuke uitdaging!

ALS EERSTE EIGENAAR VAN EEN NIEUWBOUWWONING BENT U IN HET VOORDEEL. U HEBT ALLE VRIJHEID OM DE RUIMTES NAAR EIGEN SMAAK IN TE DELEN EN AAN TE PASSEN. DIT BIEDT UNIEKE KANSSEN OM VAN UW WONING ÉCHT UW THUIS TE MAKEN. ÉÉN VAN DIE KANSSEN IS EEN KAST VAN JONKA: MAATWERK VAN DE BOVENSTE PLANK, IN DE MEESTE GEVALLEN ZELFS OP TE NEMEN IN UW HYPOTHEEK!

Onze kasten staan voor kwaliteit, gemak en duurzaamheid. Het materiaal is robuust en bestendig door de zware persing die het ondergaat. Daarom kunnen we al onze kasten 15 jaar garantie geven.

## MEERWAARDE

Met ons maatwerk hebt u alle vrijheid om niet alleen de kast, maar een hele ruimte naar wens in te delen. Met een inloopkast creëert u bij uw slaapkamer een ruimte die meerwaarde biedt. Omdat we maatwerk leveren zult u een Jonka kast niet bij de bouwmarkt tegenkomen. Geproduceerd in eigen fabriek en geïnstalleerd door vakkundige mensen kunnen we altijd dezelfde kwaliteit garanderen.

## "GEMAK DIENT DE MENS"

Om uw leefplezier te vergroten hebben wij in nauwe samenwerking met uw aannemer enkele unieke opties samengesteld. Deze opties kunt u tijdens de bouw uitzoeken en wordt direct na de oplevering gemonteerd. Als dat geen gemak is...



## INHOUDSOPGAVE

<b>Eindeloze mogelijkheden</b>	<b>4</b>
Inloopkast	6
Vrijstaande kast	7
<b>Uw droomkamer in 3 stappen</b>	<b>8</b>
1. Meten & Schetsen	10
2. Indelen	13
3. Bestellen	19

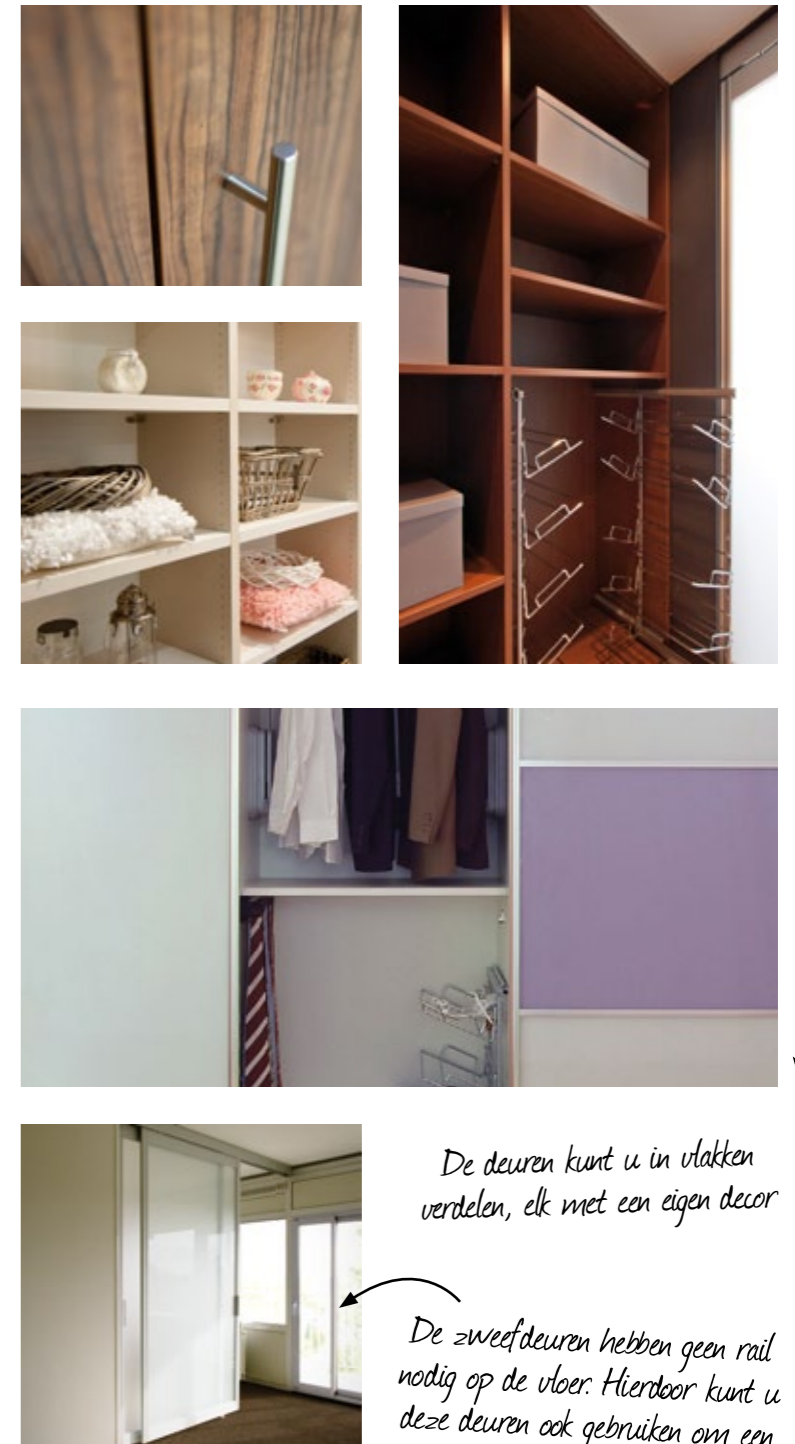


# Eindeloze mogelijkheden

EEN INBOUWKAST VAN JONKA IS IN ALLE OPZICHTEN VEELZIJDIG. ONS SYSTEEM IS GESCHIKT VOOR PLAATSING ALS VRIJSTAANDE KAST, INLOOPKAST OF SCHEIDINGSWAND. U HEEFT DE KEUZE UIT 2 TYPES OPSTELLINGEN: INLOOPKAST OF VRIJSTAANDE KAST. HET DEURSYSTEEM IS DAARNAAST OOK AFZONDERLIJK TE GEBRUIKEN, BIJVOORBEELD OM EEN RUIMTE OP TE DELEN. DE AFMETINGEN, KLEUREN EN ACCESSOIRES BEPAALT U ZELF. ZO BOUWT U AAN EEN UNIEKE MAATWERK OPLOSSING SPECIFIEK VOOR UW WOONSITUATIE.



*Deel uw kast naar eigen wens in met de handigste accessoires*



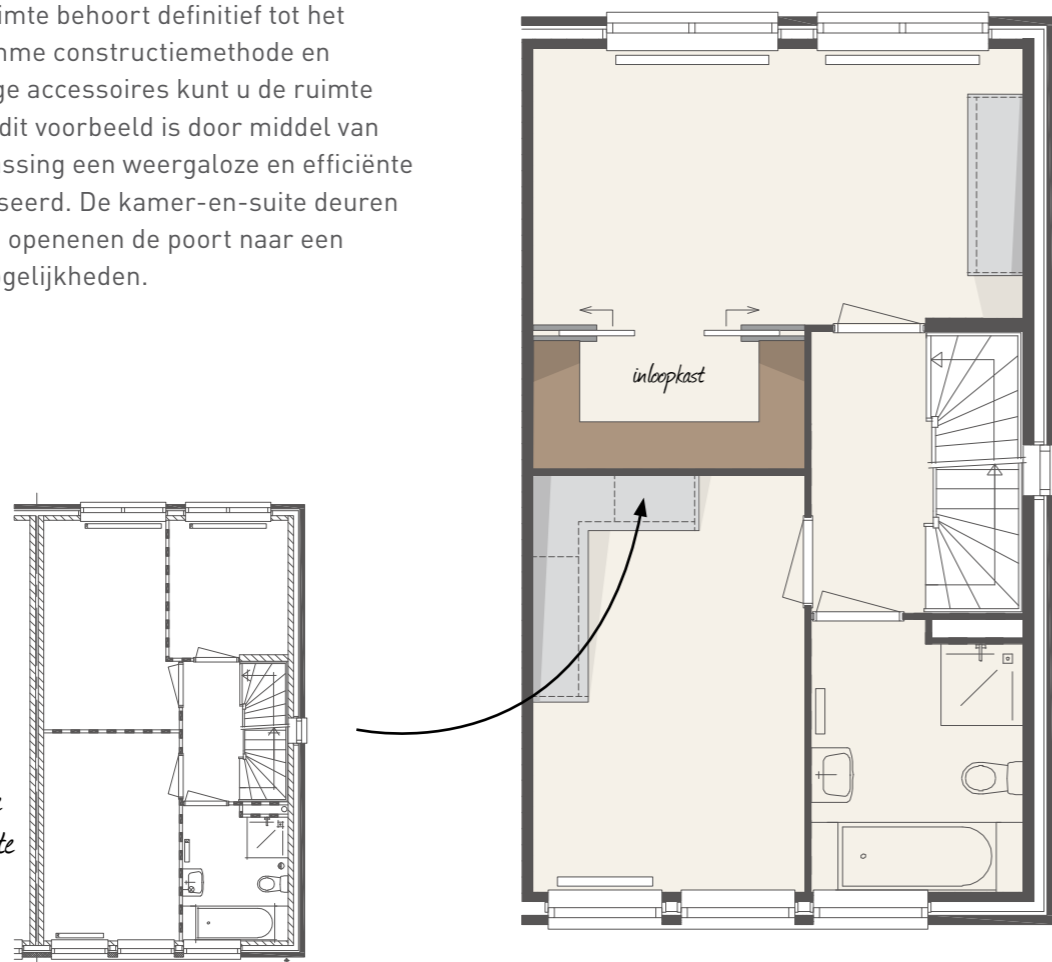
*De deuren kunt u in vlakken verdelen, elk met een eigen decor*

*De zweefdeuren hebben geen rail nodig op de vloer. Hierdoor kunt u deze deuren ook gebruiken om een ruimte op te delen.*



## INLOOPKAST

Een tekort aan kastruimte behoort definitief tot het verleden. Door de slimme constructiemethode en keuze uit hoogwaardige accessoires kunt u de ruimte optimaal benutten. In dit voorbeeld is door middel van een eenvoudige aanpassing een weergaloze en efficiënte walk-in closet gerealiseerd. De kamer-en-suite deuren in de master bedroom openen de poort naar een ruimte met talloze mogelijkheden.



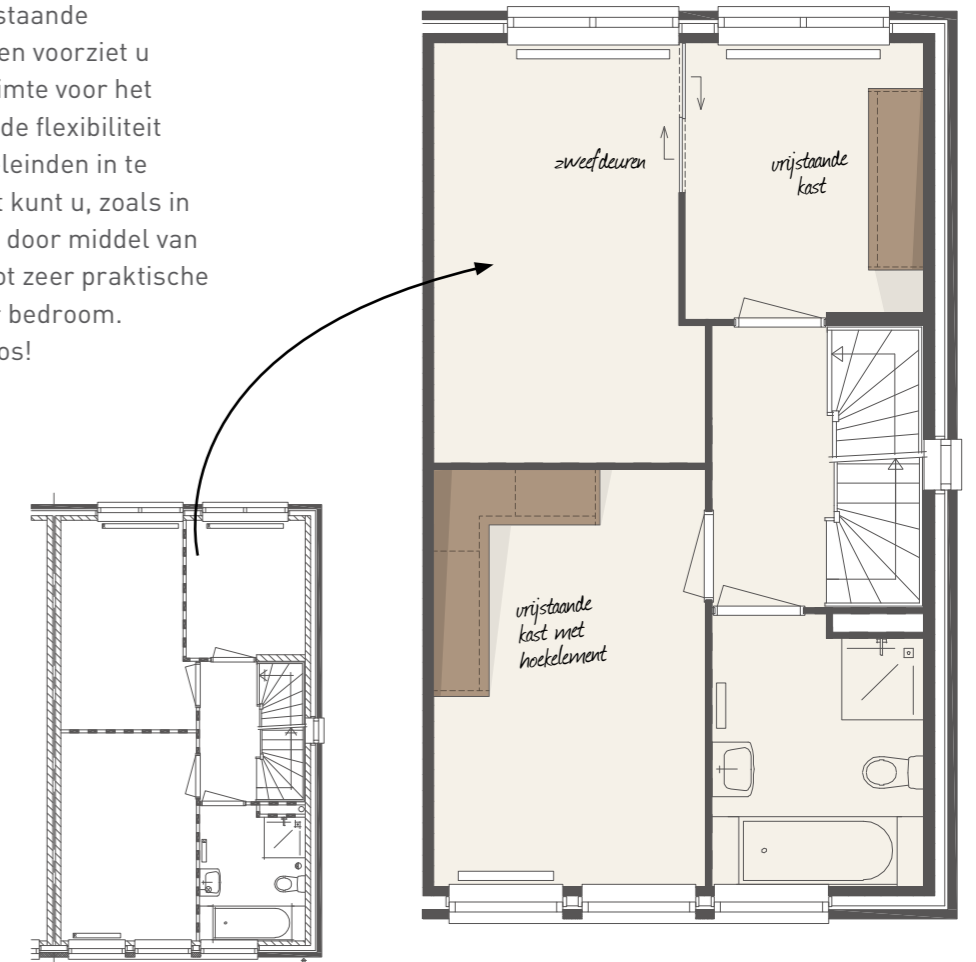
*Door twee kamers samen te wegen ontstaat de ideale ruimte voor een inloopkast!*



## VRIJSTAANDE KAST

Door de plaatsing van een vrijstaande kastopstelling met schuifdeuren voorziet u zichzelf met voldoende kastruimte voor het gehele gezin. Behoudt daarbij de flexibiliteit de kamer ook voor andere doeleinden in te richten. Als u ruimte over hebt kunt u, zoals in het voorbeeld, de extra kamer door middel van zweefdeuren transformeren tot zeer praktische en-suite ruimte van de master bedroom. De mogelijkheden zijn eindeloos!

*U kunt kiezen voor een vrijstaande kast, maar met zweefdeuren kunt u een kamer ook opdelen!*



# Uw droomkamer in 3 stappen

OM HET SAMENSTELLEN, INDELEN EN BESTELLEN VAN UW OPSTELLING ZO GEMAKKELIJK MOGELIJK TE MAKEN, HEBBEN WE 3 STAPPEN BEPAALD. NAAR AANLEIDING VAN UW SCHETS EN HET BESTELFORMULIER NEEMT JONKA CONTACT MET U OP VOOR EEN AFSPRAAK. WIJ METEN DE RUIMTE EXACT OP EN BRENGEN EEN OFFERTE UIT.

## 1. METEN & SCHETSEN pagina 10 - 12

Gemak staat voorop. U hoeft alleen de buitenmaten op te geven van de ruimte en de opstelling te schetsen. Jonka berekent de exacte afmetingen voor u. Het enige waar u rekening mee hoeft te houden is de maximale breedte van 900 mm per segment.

## 2. INDELEN pagina 13 - 18

Door een ruime keuze uit decors kunt naar hartelust experimenteren met contrasten en uw creativiteit de vrije loop laten. Maak het plaatje compleet met een combinatie van luxe en innovatieve accessoires.

## 3. BESTELLEN pagina 19 - 23

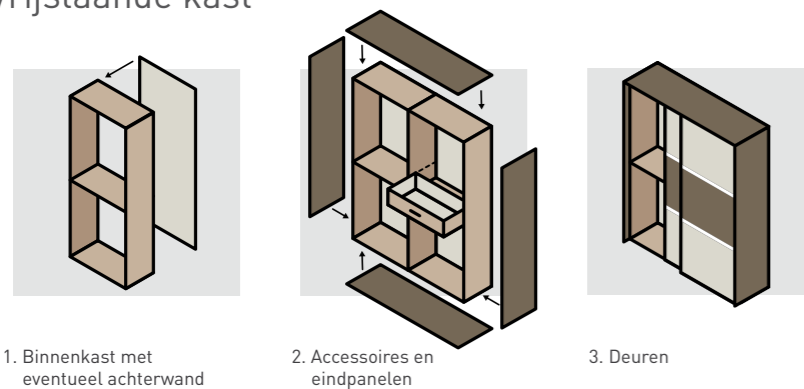
Omdat het prettig is te weten waar u aan toe bent, kunt u aan de hand van de prijslijst een indicatie krijgen van de prijs van uw opstelling. Wanneer we uw bestelformulier en schetsopstelling hebben ontvangen krijgt u van ons een passende aanbieding.



# Stap 1 Meten & schetsen

MET BEHULP VAN HET VOORBEELD KUNT U OP PAGINA 12 EEN SCHETS MAKEN VAN DE GEWENSTE OPSTELLING. DE TOTALE AFMETINGEN VAN DE RUIMTE ZIJN IN PRINCIPE VOLDOENDE, MAAR ALS U EEN GOEDE INDICATIE WILT KRIJGEN VAN DE PRIJS KUNT U DE OPSTELLING VAST OPDELEN IN SEGMENTEN. LET HIERBIJ OP DE MAXIMALE BREEDTE, WEERGEGEVEN OP PAGINA 11. HIERONDER IS DE OPBOUW VAN DE KASTEN GEÏLLUSTREERD.

## Vrijstaande kast

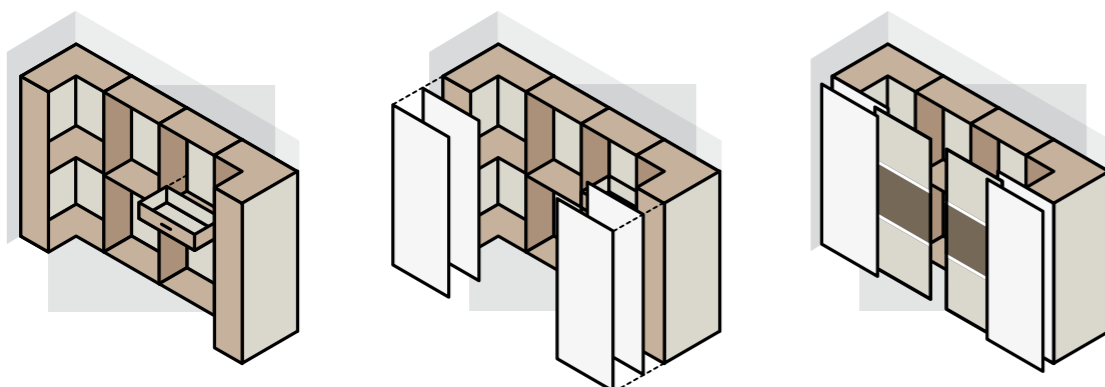


1. Binnenkast met eventueel achterwand

2. Accessoires en eindpanelen

3. Deuren

## Inloopkast

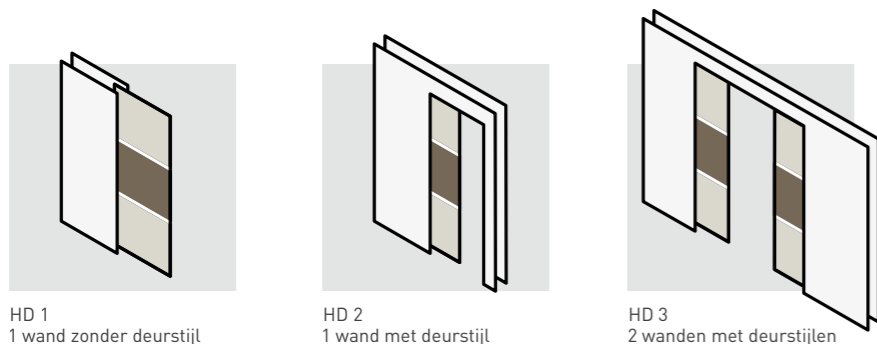


1. Binnenkasten en hoekelementen met eventueel achterwand

2. Prefab wanden

3. Deuren

## Prefab wand



HD 1  
1 wand zonder deurstijl

HD 2  
1 wand met deurstijl

HD 3  
2 wanden met deurstijlen

## INLOOPKAST

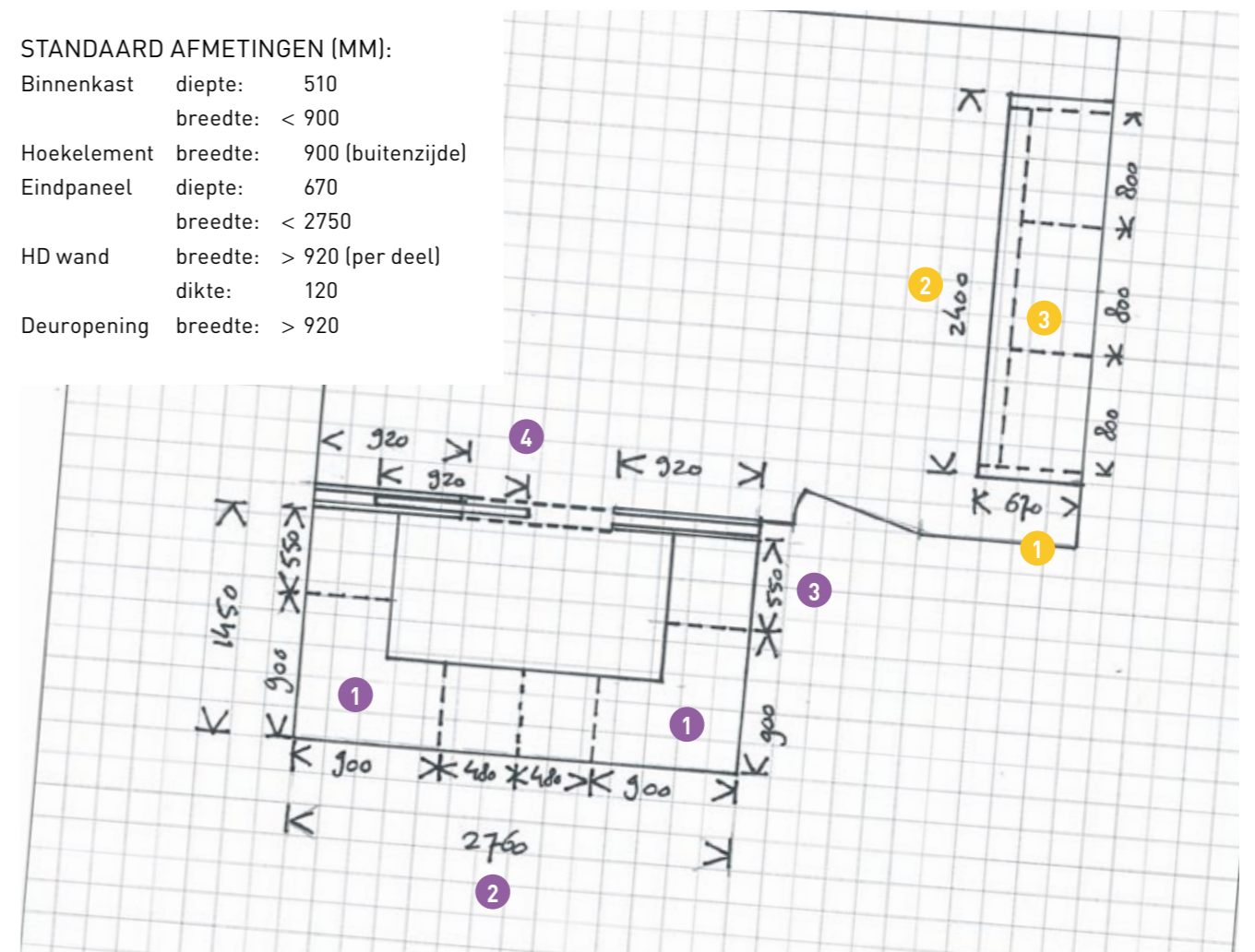
1. Teken eerst de hoekelementen in. Deze zijn altijd 900 mm breed aan beide zijden.
2. Geef de aan de buitenste rand de totale maten aan.
3. Om voor uzelf de prijs vast te berekenen kunt u ook de maten van de segmenten vermelden. Let hierbij op de maximale formaten.
4. Teken de wanden en deuren in. De totale dikte van de wand is altijd 120 mm. De deurstijl (indien van toepassing) tekent u met een stippellijn.

## VRIJSTAANDE KAST

1. Teken eerst de ombouw. De diepte is altijd 670 mm.
2. Geef aan de buitenzijde de totale breedte van de opstelling aan.
3. Om voor uzelf een goede prijsindicatie te kunnen krijgen kunt u de binnenkasten intekenen. Let hierbij op de maximale formaten.

### STANDAARD AFMETINGEN (MM):

Binnenkast	diepte:	510
	breedte:	< 900
Hoekelement	breedte:	900 (buitenzijde)
Eindpaneel	diepte:	670
	breedte:	< 2750
HD wand	breedte:	> 920 (per deel)
	dikte:	120
Deuropening	breedte:	> 920



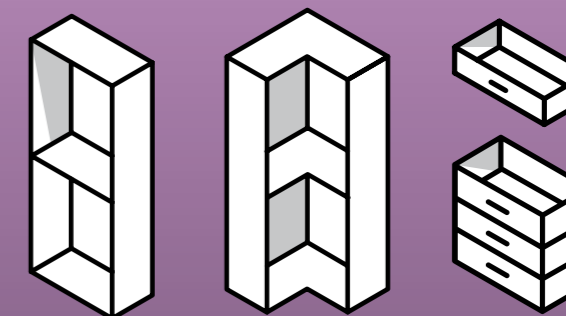
Maak hier een schets  
van uw kast

Schaal 1:40 

## Stap 2 Indelen

### DECORS EN MATERIALEN

BINNENKAST  
HOEKELEMENT  
LADEBLOK  
SCHUIFLADE



DE MANIER WAAROP U UW KAST INDEELT IS VAN GROOT BELANG VOOR HET COMFORT ERVAN. OP DE VOLGENDE PAGINA'S KUNT U VOOR ELK ONDERDEEL VAN UW KAST EEN KEUZE MAKEN UIT VERSCHILLENDE UITVOERINGEN IN EEN GROTE VARIATIE VAN MATERIALEN, KLEUREN EN DECORS. ONS ASSORTIMENT IS VERDEELD IN 3 PRIJSKLASSEN; MET BEHULP VAN DE PRIJSLIJST OP PAGINA 19 KUNT U VAN TEVOREN EEN GOEDE INDICATIE KRIJGEN VAN DE UITEINDELIJKE PRIJS.

AFMETINGEN (MM)

DIKTE 22  
HOOGTE 2750\*  
BREEDTE 900\*  
DIEPTE 510

\* Afmeting variabel  
Weergegeven maat is  
de maximale afmeting

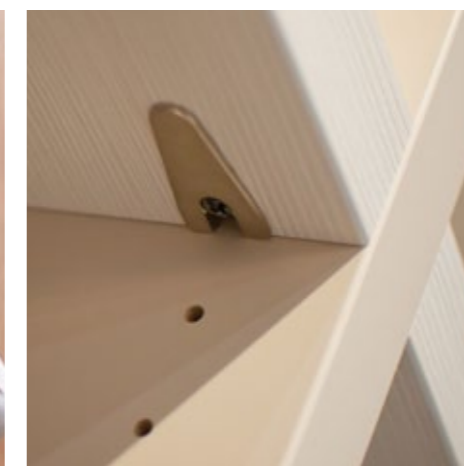
Basis



• W980

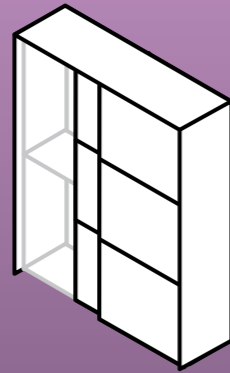
•• U156

•• F509



## DECORS EN MATERIALEN

EINDPANELEN  
DEUREN



AFMETINGEN (MM)

DEUREN

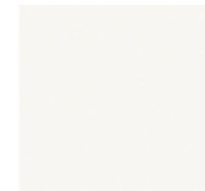
**DIKTE 35**  
**HOOGTE 2750\***  
**BREEDTE 1500\***

EINDPANELEN

**DIKTE 18**  
**DIEPTE 670**

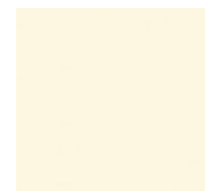
\* Afmeting variabel  
Weergegeven maat is  
de maximale afmeting

Wit

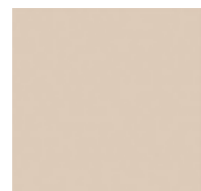


• W980

Basis Uni



• U104



• U156

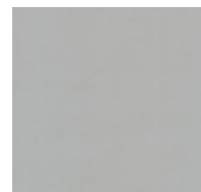


• U741

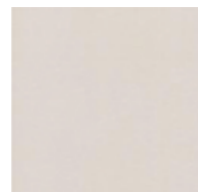
Basis Fantasie



• F275



• F509



• F696

Collectie Uni



• U311



• U321



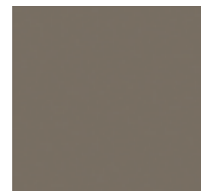
• U523



• U604



• U708



• U795

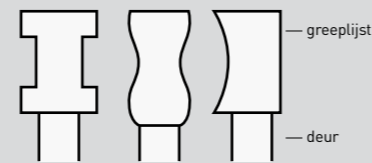


• U803

### GREEPLIJST

De deur wordt aan beide zijden afgewerkt met een greeplijst. Voor het profiel en de kleur kunt u kiezen uit onderstaande uitvoeringen.

Profiel (bovenaanzicht)



Hoek

Rond

Boog  
standaard bij  
schuifdeur

Kleur



Wit



Alu

## DECORS EN MATERIALEN

EINDPANELEN  
DEUREN

DEUREN VAN JONKA KUNT U OP VERSCHILLENDE MANIEREN INDELEN. U HEEFT DE KEUZE UIT ÉÉN VLAK OF EEN VLAK-VERDELING MET VERSCHILLENDE DECORS EN MATERIALEN ZOALS GLAS EN HOUT. ALLES IS MAATWERK, DUS DE VLAKKEN HOEVEN NIET GELIJK VERDEELD TE WORDEN. KIES ALS LAATSTE STAP DE GREEPLIJST DIE HET BEST BIJ UW DESIGN PAST.

AFMETINGEN (MM)

DEUREN

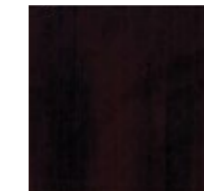
**DIKTE 35**  
**HOOGTE 2750\***  
**BREEDTE 1500\***

EINDPANELEN

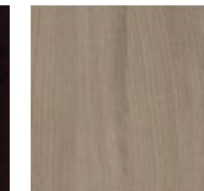
**DIKTE 18**  
**DIEPTE 670**

\* Afmeting variabel  
Weergegeven maat is  
de maximale afmeting

Collectie Hout



• H1137



• H1267



• H1268



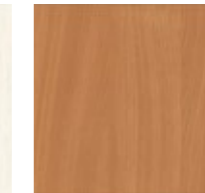
• H1334



• H1394



• H1424



• H1511



• H1582



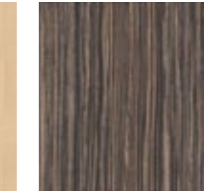
• H1696



• H1698



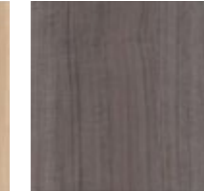
• H1887



• H3005



• H3006



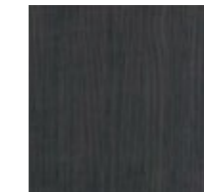
• H3015



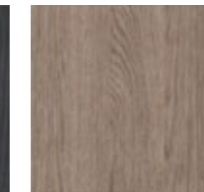
• H3016



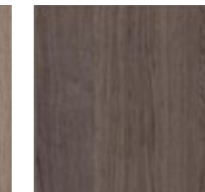
• H3031



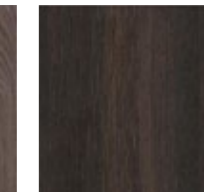
• H3081



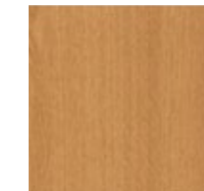
• H3304



• H3306



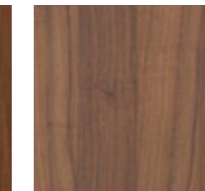
• H3362



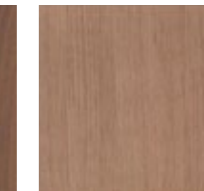
• H3386



• H3704



• H3734



• F583

## DECORS EN MATERIALEN

EINDPANELEN  
DEUREN

AFMETINGEN (MM)

DEUREN

**DIKTE** 35  
**HOOGTE** 2750\*  
**BREEDTE** 1500\*

EINDPANELEN

**DIKTE** 18  
**DIEPTE** 670

\* Afmeting variabel  
Weergegeven maat is  
de maximale afmeting

Spiegel



•• Blank •• Brons •• Grijs

Glas



•• Lichtbeige •• Beige •• Caramel •• Pastel Rood  
•• Cappuccino •• Choco •• Oxide •• Felrood  
•• Oranje •• Pastel Geel •• Neon Geel •• Neon Groen  
•• Pastel Lichtgroen •• Pastel Groen •• Groen GSR •• Blauw

AFMETINGEN (MM)

DEUREN

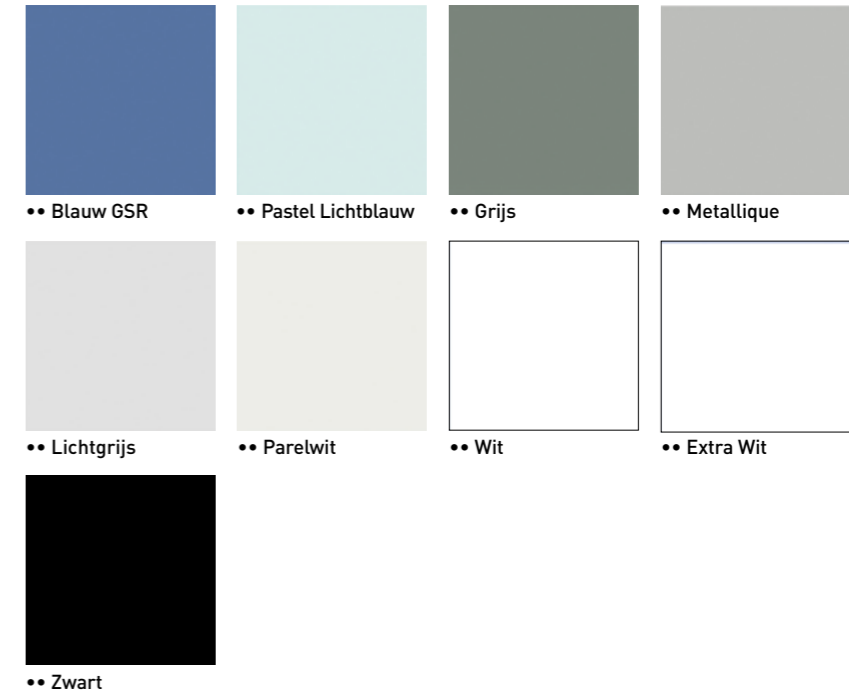
**DIKTE** 35  
**HOOGTE** 2750\*  
**BREEDTE** 1500\*

EINDPANELEN

**DIKTE** 18  
**DIEPTE** 670

\* Afmeting variabel  
Weergegeven maat is  
de maximale afmeting

Glas (vervolg)



•• Blauw GSR •• Pastel Lichtblauw •• Grijs •• Metallique  
•• Lichtgrijs •• Parelwit •• Wit •• Extra Wit  
•• Zwart

Melkglas



••• Satinato

## ACCESSOIRES

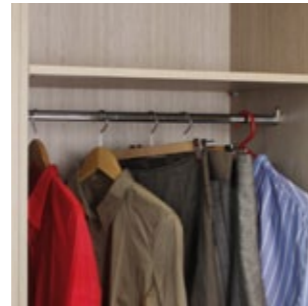
MAAK UW KAST COMPLEET. DEZE ACCESSOIRES BIEDEN U AL HET GEMAK DAT U VAN EEN KWALITEITS-PRODUCT MAG VERWACHTEN.



Kledinglift



Garderobehouder



Hangroede



Uittrekspiegel  
495x1405 mm



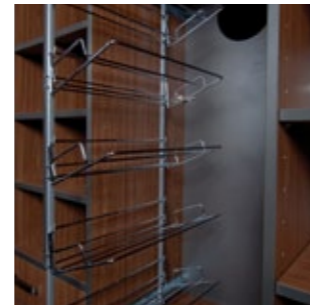
Pantalonhouder



Uittrekplank



Schoenenrek  
± 6 paar



Schoenenrek  
± 12 paar



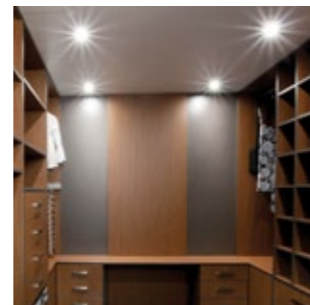
Stropdashouder



Verlichting  
2 spots



Verlichting  
3 spots



Verlichtingsmodule  
4 spots (860x530 mm)



[WWW.JONKA.NL](http://WWW.JONKA.NL)

Jonka produceert kasten  
van Hollandeur

**Hollandeur**<sup>®</sup>  
KWALITEITS KASTSYSTEMEN