



Duurzaam bouwen in een circulaire economie



Inhoudsopgave

| | |
|--------------------|--------|
| Voorwoord | pag. 2 |
| Duurzame kwaliteit | pag. 3 |
| Cradle to Cradle | pag. 4 |
| BioBased | pag. 8 |

Voorwoord

Voor u ligt een overzicht van de voornaamste duurzaamheidsinitiatieven van Holonite. Van nature zijn wij gericht op de lange termijn en zijn we doordrongen van het belang om langdurige relaties te ontwikkelen met onze klanten, leveranciers, medewerkers en de maatschappij.

Wij zijn ervan overtuigd dat onze onderneming een betekenisvolle rol kan spelen in het circulair bouwen. Dit doen wij door duurzaam om te gaan met resources. De voortgang die wij boeken en de mogelijkheden die er zijn delen we graag met u in dit rapport.

Laat u inspireren!



Paul Konings

Directeur Holonitie B.V.

Duurzame kwaliteit

Holonite gevel- en afbouw elementen zijn de perfecte oplossing voor uw duurzame bouwprojecten. We willen Nederland groen en gezond doorgeven aan de volgende generaties. Met een fijne, veilige en gezonde woon-, werk- en leefomgeving.

De definitie van duurzaam volgens het woordenboek 'van Dale':

- 1 lang durend
- 2 weinig aan slijtage of bederf onderhevig
- 3 het milieu weinig belastend

Een definitie die naadloos aansluit bij de kwaliteiten en ambities van Holonite.

Holonite bedient de nieuwbouw- en renovatiemarkt met standaard en op maat gemaakte gevel- en afbouwelementen bestaande uit een hoogwaardig composietmengsel, waarin verschillende kwartsgranulaten vermengd zijn met een bindmiddel. Door het op maat creëren van eigentijdse gevelelementen voorzien we elk gebouw van een eigen identiteit.

Holonite producten kenmerken zich door de volgende eigenschappen en kwaliteiten:

- **Leverbaar in verschillende kleuren**
- **Leverbaar in verschillende texturen (glad, strak of voorzien van textuur)**
- **Gemaakt in eigen land (made in Holland) voor een optimale CO₂ voetafdruk**
- **Lange levensduur**
- **Goede slijtvastheid**
- **Onderhoudsarm (product biedt geen voedingsbodem voor vuil en groene aanslag)**
- **Natuurlijke uitstraling van het product**
- **Milieuvriendelijk**
- **Geschikt voor zowel binnen- als buiten toepassingen**
- **Maatwerk is mogelijk**
- **Eenvoudig te bewerken (met steenboor en steenzaag)**
- **Klein in volume en gewicht**
- **Koudebruggen worden dankzij het karakter van het bindmiddel vermeden**
- **Waterdicht**
- **Vorstbestendig**
- **Chemicaliën resistent**
- **Alkali besteding**
- **Niet breukgevoelig**
- **Druksterkte 114,5 MPa**
- **Snel verwerkbaar**



Cradle to Cradle

Cradle to Cradle Certified® is de wereldwijd vooraanstaande standaard welke gebruikt wordt door ontwikkelaars, merken en fabrikanten voor het ontwerpen van gezonde, eerlijke en duurzame producten.

De Cradle to Cradle-certificering geeft aan in welke mate een product voldoet aan elk van vijf afzonderlijke criteria, die door het Cradle to Cradle principe worden onderscheiden. De vijf pijlers waar producten op worden beoordeeld zijn de volgende:

- Materiaalkeuze
- Energiegebruik in het productieproces
- Sociaal beleid
- Hergebruik in technische of biologische kringlopen
- Watergebruik in het productieproces.

Op basis van de totale score op deze vijf pijlers krijgt het product/ de producten een Basic, Bronze, Silver, Gold of Platinum Cradle to Cradle certificering.

Hoe worden de producten nu precies beoordeeld?

Het Cradle to Cradle Product Innovation Institute bepaalt de minimale normen per categorie. De fabrikant van de producten/ diensten, laat haar producten objectief beoordelen, dit aan de hand van de Cradle to Cradle criteria. Iedere categorie wordt gewaardeerd met één van de scores (Basic, Bronze, Silver, Gold of Platinum).

Het proces omtrent de certificering stopt nooit!

Iedere twee jaar vindt een hercertificering plaats. Dit wordt gedaan om er zeker van te zijn dat een organisatie zich blijft inzetten ten aanzien van de vijf criteria, omtrent de ontwikkelingen van haar producten. Tijdens een hercertificering is het van belang dat de organisatie kan aantonen dat het plan omtrent de ontwikkelingen die zijn gepresenteerd tijdens het certificeringsproces daadwerkelijk wordt uitgevoerd. Zodat men kan aantonen dat er vooruitgang wordt geboekt. Is dit niet het geval, dan wordt er geen nieuw of een lager certificaat uitgereikt.



“Ontdek de eindeloze mogelijkheden, met ons eindloze materiaal”

Holonite Certificering

Het afgelopen jaar is Holonite op product- en procesniveau in het kader van het behoud van haar Cradle to Cradle certificering (Bronze en Silver) opnieuw uitvoerig onderzocht. Het uiteindelijke doel van dit onderzoek is om hergebruik van Holonite producten te realiseren.

Dit betekent Holonite producten die aan het einde van hun levensduur zijn, omzetten in nieuwe Holonite producten. Voor de komende jaren hebben we de volgende duurzaamheidsambities geformuleerd: het volledig gebruik van hernieuwbare grondstoffen, verdere materiaalbesparing en het uitvoeren van een energiebesparingsplan.

Holonite is ondertussen al meer dan 10 jaar bezig met het onderzoeken van de duurzaamheid van zijn producten. Hierbij maken wij gebruik van het C2C programma, ook wel de meest vooraanstaande wetenschappelijk gebaseerde methode ter wereld. Dat heeft ons gebracht tot waar we nu staan.

Holonite producten zijn dan ook Cradle to Cradle gecertificeerd. Standaard worden Holonite producten vervaardigd in de Bronze gecertificeerde uitvoering. Overigens is het mogelijk om op aanvraag Holonite producten Silver gecertificeerd te leveren. Met uitzondering van Granbianco (kleurnr. 2) en Grannero (kleurnr.4). Prijzen en levertijden voor Silver producten zijn op aanvraag.

Cradle to Cradle

Cradle to Cradle beoordeeld vijf pijlers. Hierbij de resultaten van ons zilver certificaat:

Material Health level: **Silver**

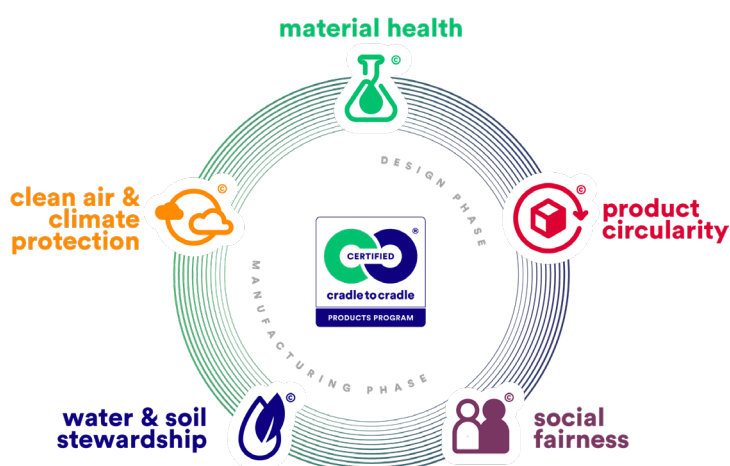
Materiaalkeuze

Het product is voor meer dan 95% beoordeeld met behulp van een ABC-X systeem. De samenstelling van de opbouw van de grondstoffen is geanalyseerd en dragen bij aan het algehele percentage van het product. Het product bevat geen stoffen die (waarvan bekend of men vermoed) kanker, geboorte defecten of genetische schade kunnen veroorzaken. Alle gezondheidsissues zijn in kaart gebracht en beheerst.

Renewable Energy and Carbon Management level: **Gold**

Energiegebruik in het productieproces

Voor het fabricageproces van het eindproduct gebruikt Holonite 100% hernieuwbare elektriciteit. Zelf opgewekt met zonnepanelen dit aangevuld met 100% windenergie. Voor verwarming van het pand wordt 100% groen gas toegepast.



“Holonite certificering per pijler”

Social Fairness level: **Silver**

Sociaal beleid

Holonite onderzoekt (proactief) of er in de bevoorradingsketen relevante sociale problemen zijn en heeft daarop een sociaal beleid ontwikkeld. Holonite eist van haar leveranciers dat zij de gedragsregels ten opzichte van kinderarbeid, intimidatie van individuen en uitbuiting naleven. Daarnaast voert Holonite diverse projecten uit die een positieve invloed hebben op het leven van werknemers en de lokale gemeenschap.

Material Reutilization level: **Gold**

Hergebruik in technische of biologische kringlopen

Het product heeft een hergebruik score van minstens 65%. Holonite heeft een strategie ontwikkeld hoe om te gaan met grondstoffen en hun voedingsstofwaarden na gebruik (inclusief bereik, tijdlijn en budget).

Water stewardship level: **Silver**

Watergebruik in het productieproces.

Holonite heeft geen product dat afhankelijk is van watergebruik (of van afvoerwater). Daarnaast heeft Holonite een beleid ontwikkeld (positief invloed plan). Dit beleid heeft betrekking op water gerelateerde problemen in haar eigen omgeving en op dat van minimaal 20% van haar hoofdleveranciers



Cradle to Cradle certificaten



Holonite B.V.

has successfully achieved Cradle to Cradle Certified® Silver for the product(s) under the name:

Holonite Zilver

This certificate covers the following products: Holonite: 1Wit, 1-V Wit-V, 10 Terra, 107 Zwart, 11 Zandgeel, 11-V Zandgeel-V, 12 Sabbia, 13 Savona, kleur 6, 14 Natura roodbruin, 5-V Natura roodbr-V, 15 Natura zwart, 15-V Natura zwart-V, 16 Natura zandgeel, 16-V Natura zandgeel-V, 20 Donkergrijs, 20-V Donkergrijs-V, 21 Natura donkergry, 21-V Natura donkergr-V, 22 Misto, 22-V Misto-V, 23 Bruingrijs, 23-V Bruingrijs-V, 24 Marrone, 25 Bruingrijs natura, 25-V Natura bruingr-V, 5 Aardebruin, 5-V Aardebruin-V, 6 Lichtgrijs, 6-V Lichtgrijs-V, 7 Antraciet, 7-V Antraciet-V, 8 Tarente, 8-V Tarente-V.

Certification Number
6013

Standard Version
3,1

Lead Assessment Body
EPEA GmbH - Part of Drees & Sommer

Material Health
Assessment Body
EPEA GmbH - Part of Drees & Sommer

Effective Date
17 April 2023

Expiration Date
31 January 2025

Susan Klosterhaus, Ph.D.
Vice President, Science and Certification
Cradle to Cradle Products Innovation Institute

See the Cradle to Cradle Certified Product Registry at www.c2ccertified.org for additional details. Use of the certification marks is subject to the terms and conditions of the C2CPII Certification Agreement and Trademark Use Guidelines. Cradle to Cradle Certified is a registered trademark of the Cradle to Cradle Products Innovation Institute.

cradle to cradle
products
innovation
institute



Holonite B.V.

has successfully achieved Cradle to Cradle Certified® Bronze for the product(s) under the name:

Holonite

This certificate covers the following products: Holonite: 1Wit, 1-V Wit-V, 10 Terra, 107 Zwart, 11 Zandgeel, 11-V Zandgeel-V, 12 Sabbia, 13 Savona, kleur 6, 14 Natura roodbruin, 5-V Natura roodbr-V, 15 Natura zwart, 15-V Natura zwart-V, 16 Natura zandgeel, 16-V Natura zandgeel-V, 17 Mintgrijs, 17-V Mintgrijs-V, 18 Menta, 19 Natura mintgrijs, 19-V Natura mintgr-V, 20 Donkergrijs, 20-V Donkergrijs-V, 21 Natura donkergry, 21-V Natura donkergr-V, 22 Misto, 22-V Misto-V, 23 Bruingrijs, 23-V Bruingrijs-V, 24 Marrone, 25 Bruingrijs natura, 25-V Natura bruingr-V, 5 Aardebruin, 5-V Aardebruin-V, 6 Lichtgrijs, 6-V Lichtgrijs-V, 7 Antraciet, 7-V Antraciet-V, 8 Tarente, 8-V Tarente-V.

Certification Number
6012

Standard Version
3,1

Lead Assessment Body
EPEA GmbH - Part of Drees & Sommer

Material Health
Assessment Body
EPEA GmbH - Part of Drees & Sommer

Effective Date
17 April 2023

Expiration Date
03 February 2025

Susan Klosterhaus, Ph.D.
Vice President, Science and Certification
Cradle to Cradle Products Innovation Institute

See the Cradle to Cradle Certified Product Registry at www.c2ccertified.org for additional details. Use of the certification marks is subject to the terms and conditions of the C2CPII Certification Agreement and Trademark Use Guidelines. Cradle to Cradle Certified is a registered trademark of the Cradle to Cradle Products Innovation Institute.

cradle to cradle
products
innovation
institute

Partnerschap C2C Bouwgroep

“Samen werken aan een circulaire economie, daar draait het om!”

Binnen Cradle to Cradle vormt afval nieuwe grondstoffen voor hoogwaardige materialen en producten. Daarmee sluiten we de kringlopen en is de circulaire economie een feit. Alleen zo waarborgen we een leefbare planeet voor onze kinderen en kleinkinderen. Bovendien gebruiken we geen grondstoffen en materialen die op de 'banned list' staan en hebben we aangetoond aan de eisen te voldoen van energie- en watermanagement. Wij zijn ons bewust van de arbeidsomstandigheden, in de hele keten van toeleveranciers tot en met ons eigen bedrijf.

Steeds meer partners sluiten zich aan bij de C2C bouwgroep. Zo zijn alle partners bouw gerelateerde fabrikanten die de circulaire economie omarmen en beschikken over één of meerdere Cradle to Cradle certificaten. Holonite mag zich al sinds de oprichting in 2015 tot partner benoemen van C2C bouwgroep. Daarnaast telt de groep een vier strategische partners; het C2C Products Innovation Institute, C2C ExpoLAB, EPEA en SGS Search.

Meer informatie omtrent de C2C bouwgroep treft u op de website: www.c2cbouwgroep.nl

Referentie duurzaam bouwproject

In dit project 'Sporthal Zuid te Venlo' treft u de dorpels van Holonite. Holonite is één van de 20 bedrijven, die haar producten heeft geleverd met een C2C certificaat. Een mooi voorbeeld van een duurzaam bouwproject. Wij vonden dit dan ook zeker het vermelden waard.

Bij het ontwerp en de bouw van Sportzaal Venlo Oud Zuid heeft de gemeente Venlo zich volledig geïnspireerd door de Cradle to Cradle (C2C) principes. Het ontwerp van de sportzaal weerspiegelt de uitgangspunten van C2C. Zo is het gebouw bijna volledig demontabel. Er wordt gewerkt met zoveel mogelijk gezonde en veilige materialen. De uitvoering is gerealiseerd door Willems Bouwbedrijf BV. Quant architectuur is verantwoordelijk voor het ontwerp van het project.

Directeur en projectarchitect Dhr. Max Markusse van Quant architectuur geeft aan dat alle materialen die gebruikt zijn in dit project, beschikken over materiaalpaspoorten. Dankzij de gekozen bouwmethodiek behouden verschillende materialen hun restwaarde. Indien het gebouw ooit zijn functie vervuld heeft, kunnen ze als grondstof dienen voor andere toepassingen.

Er zijn drie principes voor het C2C geïnspireerd bouwen en verbouwen van de Sportzaal Zuid:

1. Bouwen om later uit elkaar te kunnen halen
2. Energie besparen en duurzaam opwekken
3. Gebruik zo veel mogelijk gezonde materialen

Bron: <https://c2cvenlo.nl/sportzaal-zuid-is-bijna-volledig-demontabel/>



Holonite BioBased



Optioneel kan Holonite ook BioBased producten produceren. Een prima keuze voor projecten die streven naar maximale milieuvriendelijkheid. Niet alleen voor de huidige generatie maar ook voor toekomstige generaties.

BioBased producten zijn gemaakt van hernieuwbare grondstoffen, waardoor ze bijdragen aan een vermindering van de afhankelijkheid van fossiele brandstoffen.

Dit bevordert een duurzame economie en helpt natuurlijke hulpbronnen te behouden. Holonite streeft naar exclusief gebruik van schone grondstoffen die geen negatieve impact hebben op mens en omgeving (aarde, lucht en water). Ons product bestaat uit een hoogwaardig composietmengsel, waarin verschillende kwartsgranulaten vermengd zijn met pigment, toeslagstoffen en een bindmiddel (hars). Het bindmiddel kan (deels) worden vervangen door een natuurlijke variant, afkomstig van biomassa. Biomassa is materiaal van biologische oorsprong exclusief materiaal uit geologische afzettingen en/of gefossiliseerd materiaal. Materialen die tijdens de levensduur van een gebouw opnieuw kunnen groeien.

In ons geval, grondstoffen die gedeeltelijk hun oorsprong vinden in koolzaadolie en afvalproducten uit de voedingsmiddelenindustrie. Producten zoals mais of soja die invloed hebben op de productie van voedingsmiddelen of anderszijds afbreuk doen aan de natuur of haar omgeving worden vermeden.

Hierdoor zijn er minder fossiele grondstoffen nodig en zet u effectieve stappen richting duurzaam bouwen. Momenteel bieden wij u (tegen een meerprijs) de mogelijkheden tussen een tweetal varianten, namelijk:

- **De BioBased Plus variant.**
- **De BioBased Premium variant.**



Holonite BioBased

BioBased Plus variant

De BioBased Plus is de meest voorkomende variant binnen ons BioBased assortiment. Een variant waarbij een gedeelte van het bindmiddel wordt vervangen door een biocomponent (grondstof van natuurlijke oorsprong). Het resultaat is een product dat voor **84% bestaat uit grondstoffen met een natuurlijke oorsprong**.

Wij bieden u graag deze BioBased Plus variant aan als een kosteneffectief alternatief voor de BioBased Premium variant. Neem contact met ons op voor informatie over de meerprijs en levertijd van deze BioBased Plus variant.

BioBased Premium variant

De BioBased Premium is een speciaal ontwikkelde variant waarbij het bindmiddel grotendeels wordt vervangen door een natuurlijk alternatief (biocomponent). Hierdoor creëren wij een product dat voor **90% bestaat uit grondstoffen met een natuurlijke oorsprong**.

Onze BioBased Premium variant adviseren wij voor grote prestigieuze en innovatieve projecten (en kent derhalve een minimale afname hoeveelheid).

De aangepaste samenstelling kan leiden tot kleine kleurafwijkingen.

Informeer naar de mogelijkheden.



“schone grondstoffen die geen negatieve impact hebben op mens en omgeving”

Door te kiezen voor BioBased, dragen we bij aan een duurzamere toekomst, verminderen we onze impact op de planeet en ondersteunen we innovatieve oplossingen voor de uitdagingen van vandaag en morgen. Het is een keuze die goed is voor het milieu, de economie en onze gezondheid.





Ambachtsweg 9
4691 SB Tholen
Postbus 39
4690 AA Tholen

+31(0)166 601 300
info@holonite.nl
www.holonite.nl

Volg ons op:

