

Paneelwand Conference



PRODUCTINFORMATIE



breedveld[®]
mobiele wandssystemen



VEELZIJDIG
MET RUIJMTE



Productinformatie paneelwanden Conference T110 en T90

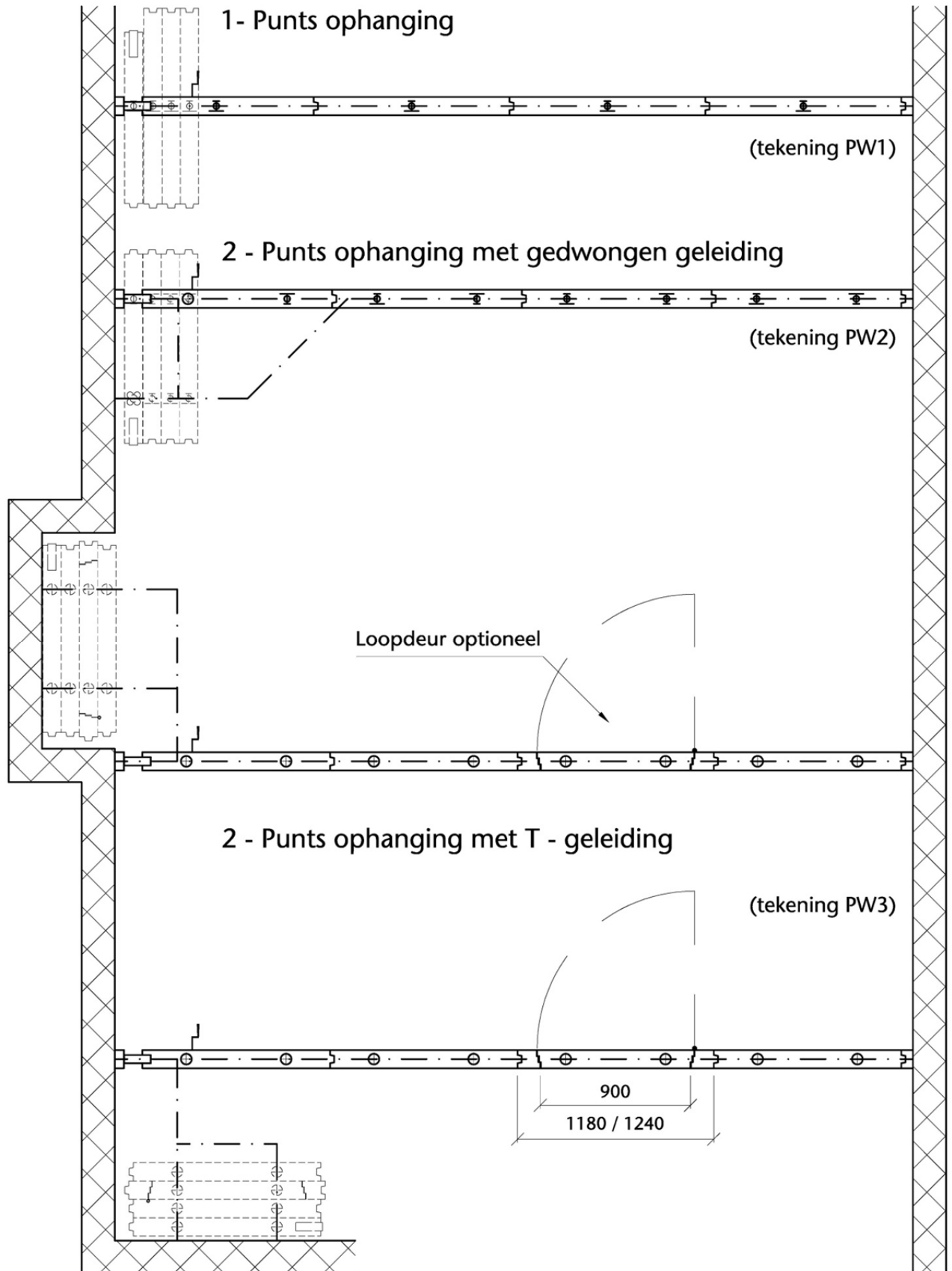
Korte beschrijving	Een paneelwand is een mobiele wand welke is opgebouwd uit losse sandwichpanelen die eenvoudig door één persoon verplaatsbaar zijn. De panelen worden verplaatst via wielstellen die in een aluminium bovenrail rollen. De nieuwe paneelwanden van BREEDVELD zijn standaard uitgevoerd met inliggend telescoopgedeelte en bij de T110 met “onzichtbare” kaderprofielen, waardoor deze wanden nog fraaier zijn geworden. Door gebruik te blijven maken van dikke aluminium kaderprofielen, sterke bedieningsmechanieken en optimale afdichtingen heeft deze wand tevens zijn voorsprong in kwaliteit behouden.
Maten	Paneelbreedte : wordt opgedeeld op de beschikbare dagmaat, maximaal 1250 mm. Pakketbreedte : dit is de paneelbreedte plus ca. 35 mm voor het uitstekende kaderprofiel. Let bij bepaling van eventuele nisbreedtes op voldoende vrije ruimte voor de handen. Pakketdikte (diepte) : aantal panelen x ca. 110 of 90 mm (paneeldikte), afhankelijk van type. Maximale hoogte : ca. 6500 mm. Maximale breedte : onbeperkt.
Geluidsisolatie	38 t/m 53 dB Rw voor de T110 en 36 t/m 46 dB Rw voor de T90. Als vuistregel wordt gehanteerd dat 46 dB Rw een goede vergaderkwaliteit is, dit is wel afhankelijk van de akoestiek van de ruimte. Visueel (0-20 dB), zeer lichte demping (21-35 dB), enige demping (36-39 dB), redelijke demping (40-44 dB), vergaderkwaliteit (45-47 dB), zeer goede vergaderkwaliteit (48-50 dB), best mogelijke geluidsreductie (51-55 dB).
Gewichten	Ca. 30-60 kg/m ² , afhankelijk van geluidsisolatie waarde en afwerking.
Kaderprofielen	Bij de T110 zijn deze standaard terugliggend (verdekt) uitgevoerd en bij de T90 zijn deze omliggend.
Loopwerk	De Conference is uitgerust met hoogwaardige gelagerde wielstellen, die uiterst soepel in een aluminium railconstructie lopen. Géén ondergeleiding nodig.
Bediening Panelen	Handbediend, optioneel semi-automatisch (automatische druklijstbediening). De panelen zijn opgebouwd uit een robuuste zelfdragende aluminium constructie waarin het drukmechanisme is aangebracht. Aan weerszijden is het frame voorzien van eenvoudig verwisselbare afgewerkte spaanplaatpanelen. Voor extra geluidsisolatie kunnen de holle ruimten worden opgevuld met mineraalwol en de beplating worden voorzien van hardboard of bitumen. De afgewerkte spaanplaatpanelen zijn links en rechts opgesloten in sterke verticale aluminium profielen met diverse afdichtingsrubbers en magneetband. Voor de onder- en bovenafdichting wordt er gebruik gemaakt van verende watervaste druklijsten die onder een constante kracht (ca. 500 Newton) bij een variabele slag worden bediend door het drukmechanisme. Het drukmechanisme is standaard handmatig uitgevoerd, maar kan optioneel ook elektrisch worden aangedreven. Voor de samenstelling van de wand zijn onderstaande paneeluitvoeringen leverbaar:
	- standaard paneel (SP) (tekening PW4)
	- telescoop paneel met inwendig telescoopgedeelte (TP) (tekening PW5)
	- paneel met loopdeur (LP) (tekening PW6)
	- dubbele loopdeur in twee panelen (DLP) (alleen bij T110, uitgevoerd met een 2-punts ophanging) (tekening PW7)
	- paneel uitgevoerd als loopdeur vast aan muurstijl (LVS) (tekening PW8)
	- paneel met hoekaansluiting (HP) (tekening PW9)
	- panelen met glasopeningen (tekening PW10)
	- afwijkende panelen op aanvraag
Geleidingen	1-punts ophanging: De panelen worden centrisch geparkeerd. (tekening PW1) 2-punts ophanging met gedwongen geleiding: De panelen worden excentrisch geparkeerd. Door middel van een wissel wordt één zijde van het paneel automatisch gedwongen om naar de zijrail te gaan. Dit is een zeer gebruiksvriendelijke 2-puntsoplossing. (tekening PW2) 2-punts ophanging met T-geleiding: De panelen worden buiten de hoofd rail geparkeerd. Door middel van hoeken en wissels kunnen de panelen naar parkeerplaatsen en/of andere railselecties gerangeerd worden. Railontmoetingen tussen de 90° en de 180° zijn mogelijk. (tekening PW3)

Materiaal	Spaanplaat kwaliteit E1, persing ca. 680 kg/m ³ , dikte 18 mm bij de T110 en 10 mm bij de T90. Magneetband, mineraalwol, hardboard en bitumen. Profielen en rail uitgevoerd in aluminium. Kogellagerwielstellen van verzinkt staal, al dan niet bekleed met kunststof.
Beplating	De beplating voldoet aan de EN 14322 en de EN 14323 norm. Deze norm beschrijft de toleranties van de beplating m.b.t. beschadigingen, vlakheid, dikte e.d..
Kleuren	Kaderprofielen naturel geanodiseerd aluminium of optioneel in RAL gemoffeld. Rail standaard in RAL kleur gemoffeld. Horizontale geluidsafdichtingen zwart.
Afwerkingen	Melamine (kunststof), hardplastic, vinyl, textiel, fineer, lakdragende folie, naaldvilt, etc.. Tevens is het mogelijk per paneel een ander oppervlaktemateriaal of kleur toe te passen.
Bestandheid	Vloeraansluiting watervast. Spaanplaat beplating niet bestand tegen langdurige inwerking van vocht. Optioneel kunnen de panelen worden uitgevoerd in vochtwerende beplating.
Brandbaarheid	Niet onbrandbaar in standaarduitvoeringen. Brandvertragende spaanplaat optioneel.
Brandwerendheid	Optioneel op T110, 30 minuten brandvertragende uitvoering. Getest volgens NEN 6069.
Ontwerpdetails	De dragende constructie dient voldoende sterk, stijf en waterpas te zijn, rekening houdend met het totale gewicht.
Vorbereiding	Bovenconstructie bij voorkeur aanbrengen in de ruwbouwfase, conform de voorschriften van BREEDVELD.
Prijzen	Op aanvraag.
Leveringsvoorwaarden	Op al onze offertes en overeenkomsten zijn onze Algemene Voorwaarden van toepassing, zoals deze zijn gedeponereerd bij de Kamer van Koophandel te Tiel.
Levertijd	In overleg met BREEDVELD; levertijd is vooral afhankelijk van gekozen oppervlaktemateriaal.
Leveringsgebied	Wereldwijd.
Transport en montage	Door BREEDVELD; in het buitenland in overleg.
Onderhoudscontract	Optioneel; vraag naar de mogelijkheden.
Onderhoud	Oppervlaktematerialen reinigen met schoonmaakmiddelen zonder oplosmiddel.
Reparatie	Onderdelen en plaatmaterialen kunnen worden vervangen.
Garantie	4 Jaar , volgens onze garantievoorwaarden, mits gemonteerd door BREEDVELD.
Technische service	Advies, ontwerp, productie, planning en montage.
Referentieadressen	Op aanvraag geven wij u graag een adres in de buurt.

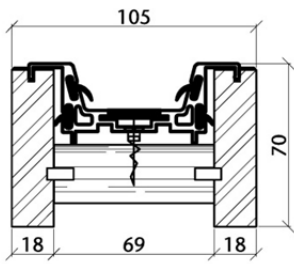
Breedveld's paneelwand Conference, waar wij ons écht in onderscheiden:

- Kwaliteitswand met degelijke dikke aluminium kaderprofielen voorzien van magneetband.
- Zeer sterke bedieningsmechanieken die zelfs na 20 jaar intensief gebruik nog soepel werken. (Een groot verschil t.o.v. zogenaamde snelsluitsystemen en halve mechanieken, deze hebben relatief weinig afdrukkraft en vaak een beperkte levensduur.)
- Rail gemoffeld in RAL kleur. Een in het oog springend profiel moet mooi afgewerkt zijn.
- Op de T110 standaard "onzichtbare" kaderprofielen waardoor er in gesloten toestand geen aluminium naden zichtbaar zijn.
- Door gebruik van dik ABS kantenband (in kleur van de wand) blijven de hoeken sterk.
- Het telescopisch gedeelte bij het eerste paneel is inwendig gemaakt omdat óók dit veel mooier is.
- Hoogwaardig rail- en loopwagen systeem.
- Uiterst duurzame constructie.
- Gedegen advies, deskundige begeleiding en een bedrijf wat zijn afspraken nakomt.
- Loopdeuren die niet vervormen of torderen door gebruik te maken van zware stalen kokerprofielen.
- Panelen met hoekaansluitingen waarbij óók in de hoeken een akoestische druklijst zit.
- 30 Minuten brandvertragende uitvoeringen getest met zwaar isolerende materialen.
- Indien gewenst ook met FSC keurmerk leverbaar.
- Eenvoudig verwisselbare paneelplaten, zodat u met uw tijd kunt meegaan. Het basissysteem gaat gemakkelijk 20 jaar mee, maar tussentijds kunt u wel het design aanpassen.
- 4 Jaar garantie, om onze kwaliteit nog eens extra te onderstrepen.

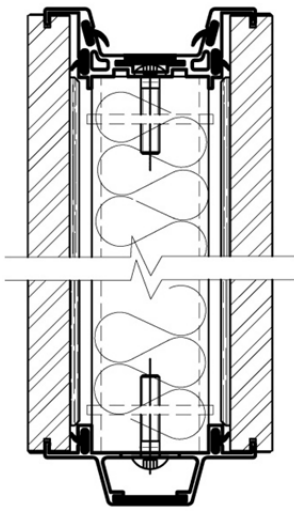
Voorbeelden parkeerstanden Conference



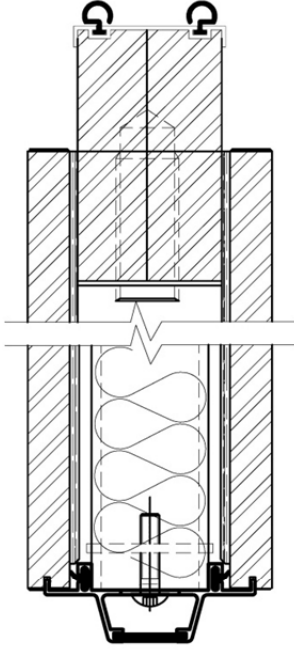
Horizontale doorsneden Conference T110



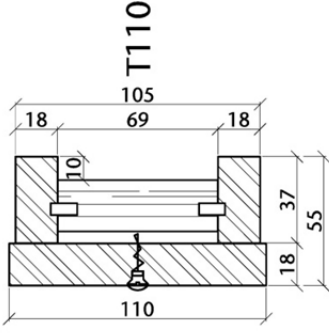
Wandaansluiting t.p.v. standaard paneel (mss)



Standaard paneel (sp)
(tekening PW4)

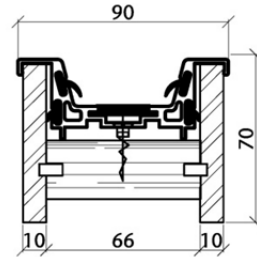


Telescooppaneel (tp)
(tekening PW5)

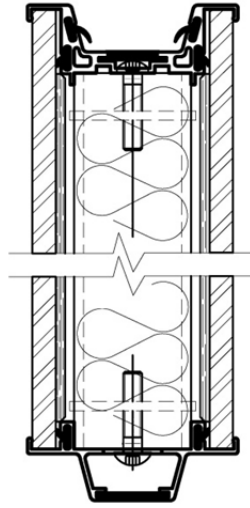


Wandaansluiting t.p.v. telescoop paneel (mst)

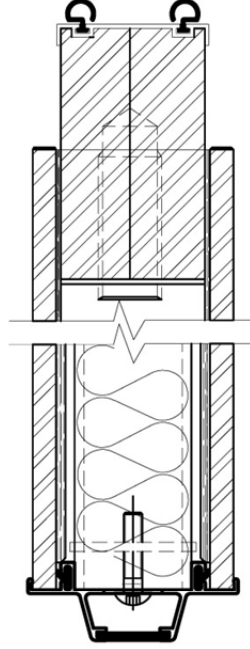
Horizontale doorsneden Conference T90



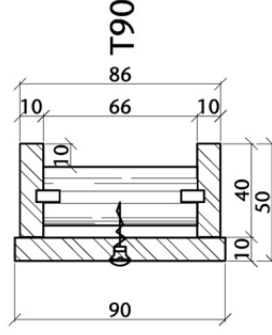
Wandaansluiting t.p.v. standaard paneel (mss)



Standaard paneel (sp)
(tekening PW4)



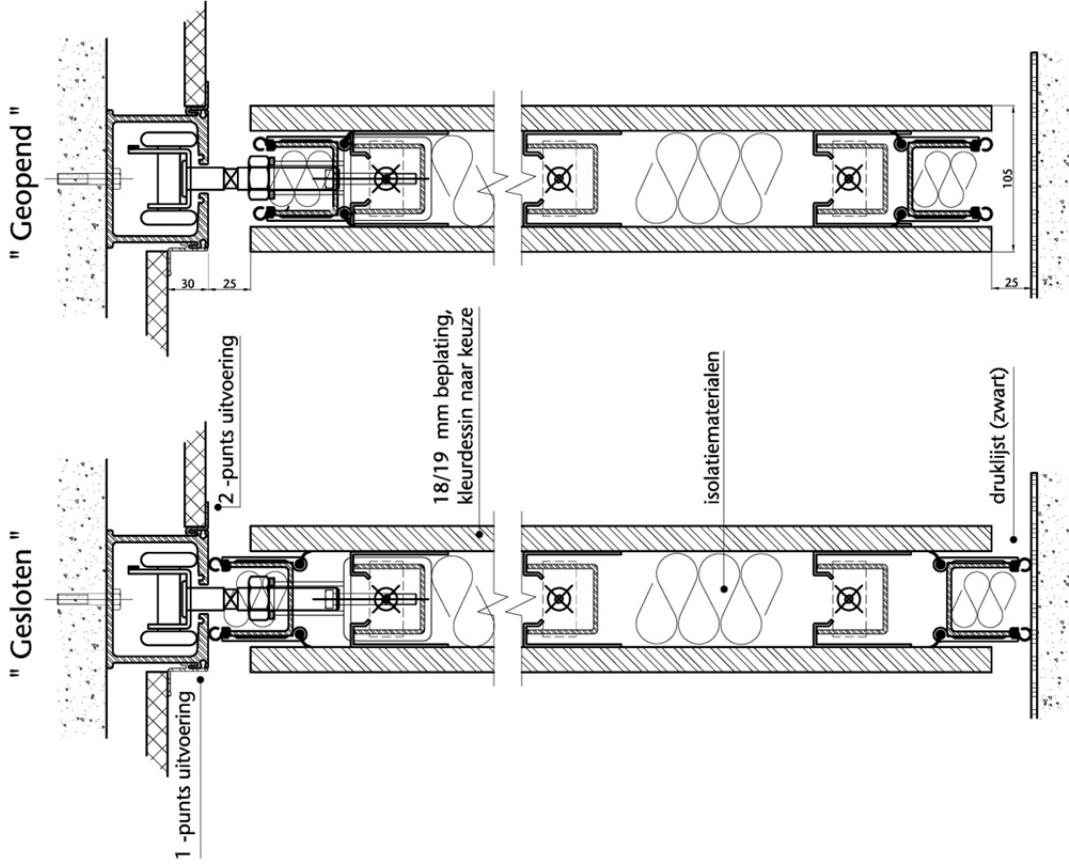
Telescooppaneel (tp)
(tekening PW5)



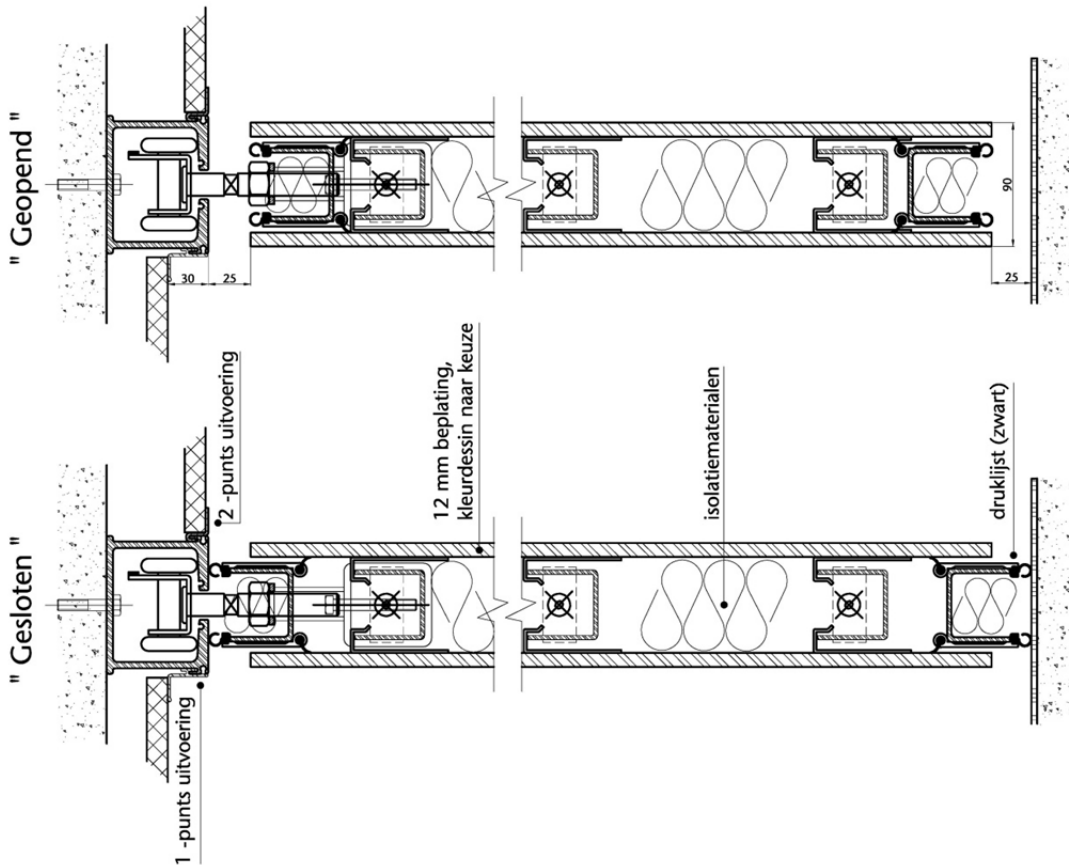
Wandaansluiting t.p.v. telescoop paneel (mst)

Verticale doorsneden Conference

Conference T110

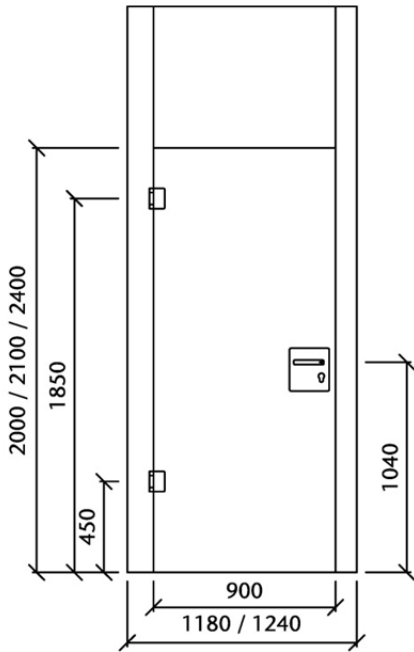


Conference T90



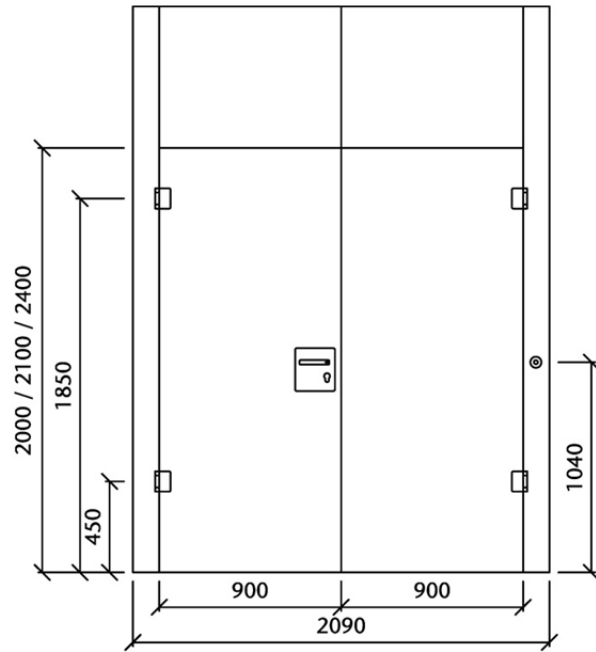
Mogelijkheden deuren Conference

LP
(loopdeurpaneel)



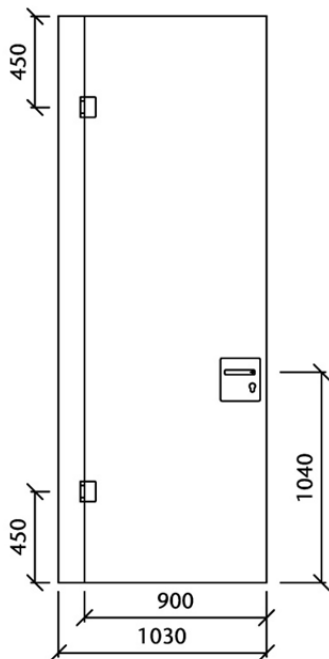
(tekening PW6)

DLP
(dubbele loopdeur in 2 panelen)

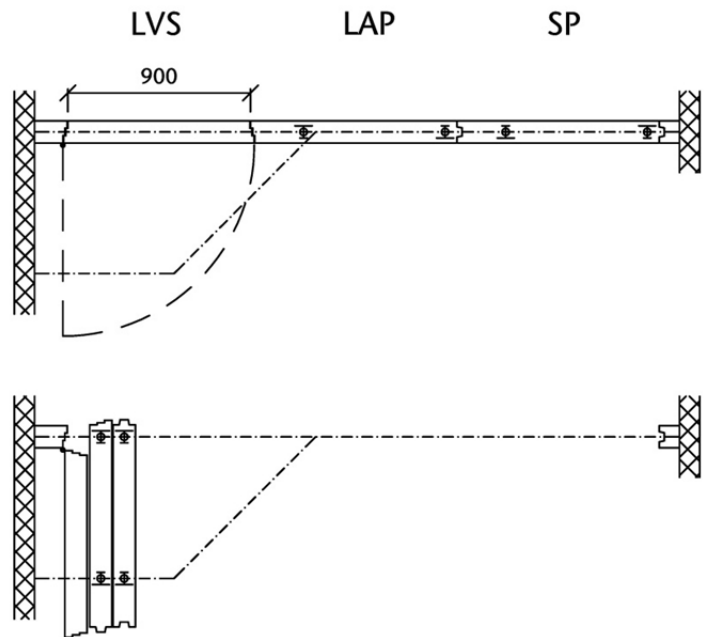


(tekening PW7)

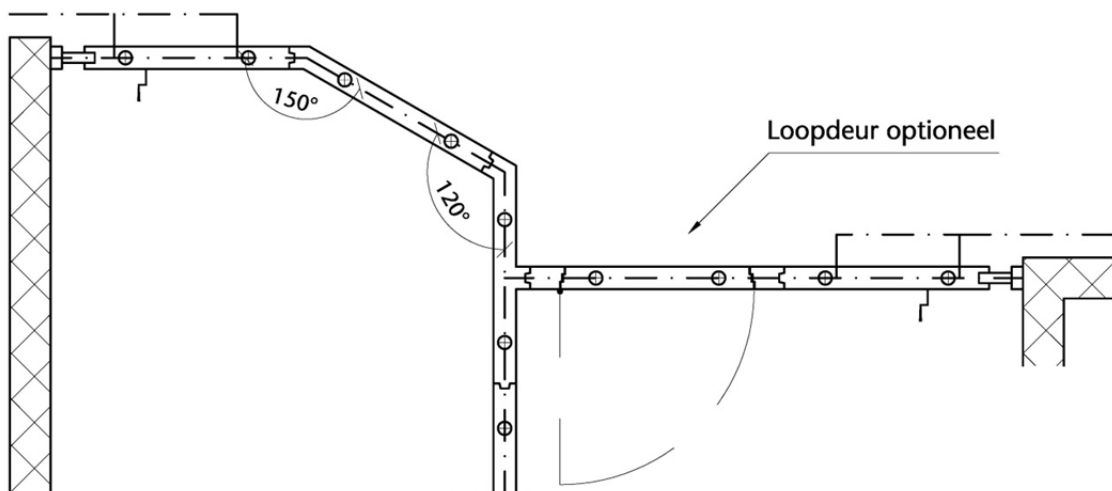
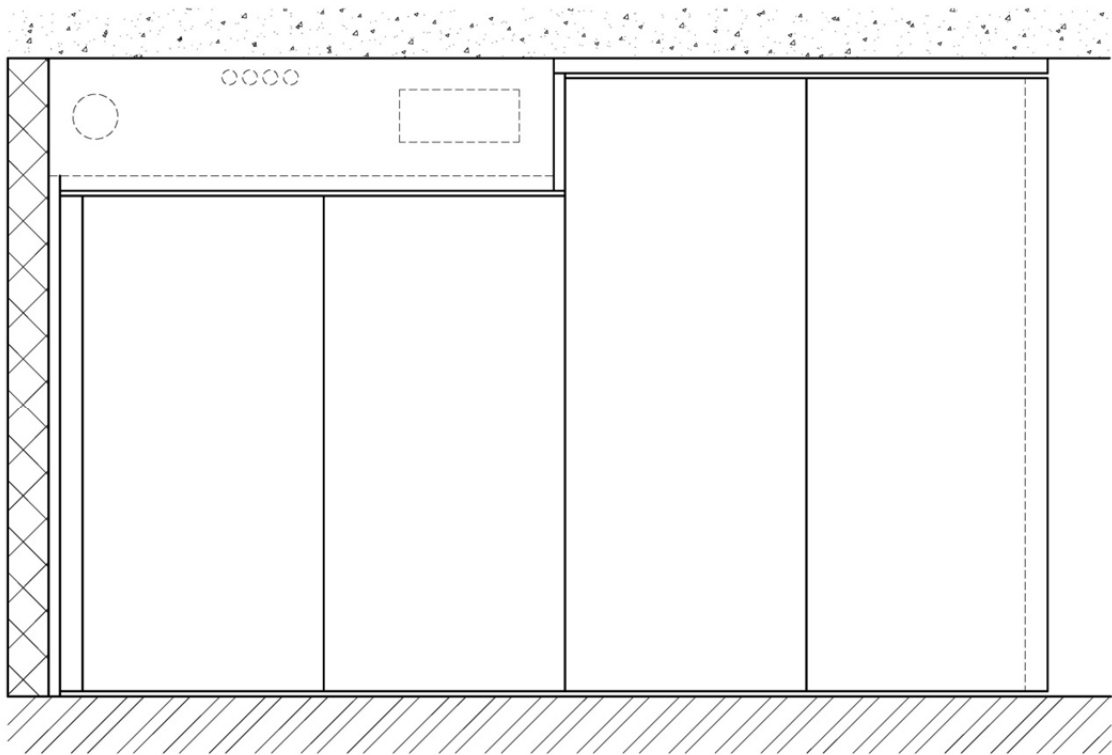
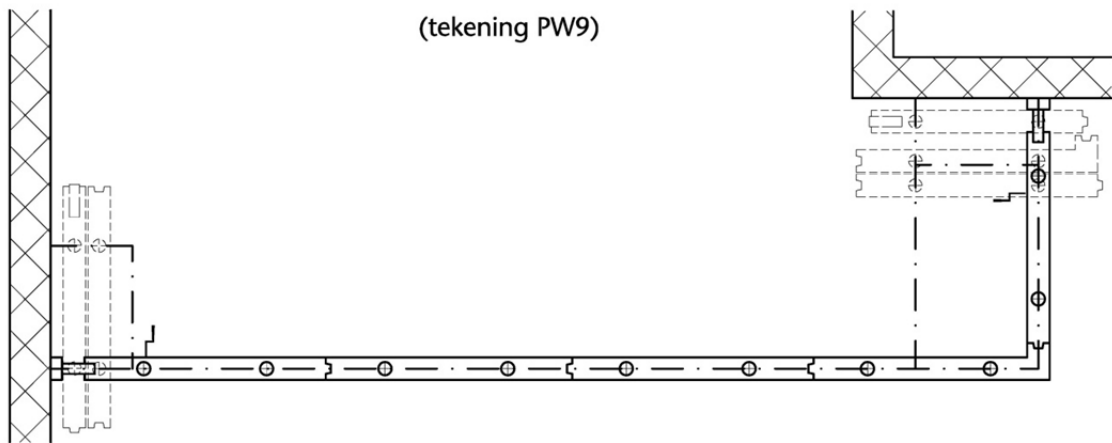
LVS
(loopdeur vast aan stijl)



(tekeningen PW8)

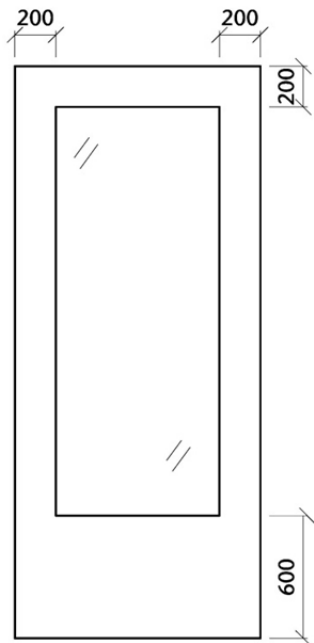


Voorbeelden hoekopstellingen Conference

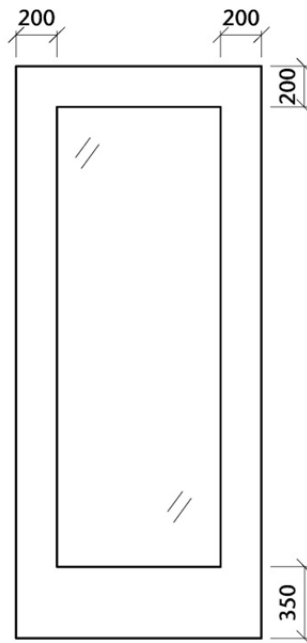


Mogelijkheden glasopeningen Conference

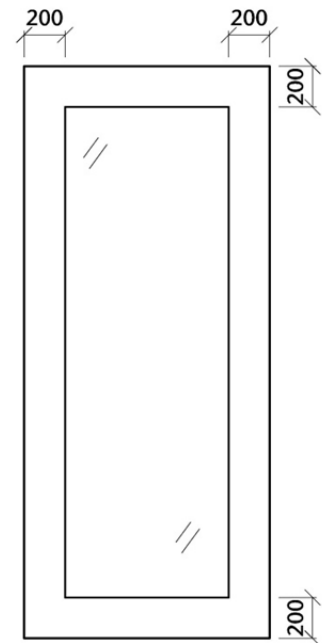
SP
(standaardpaneel)
maximale glasopening



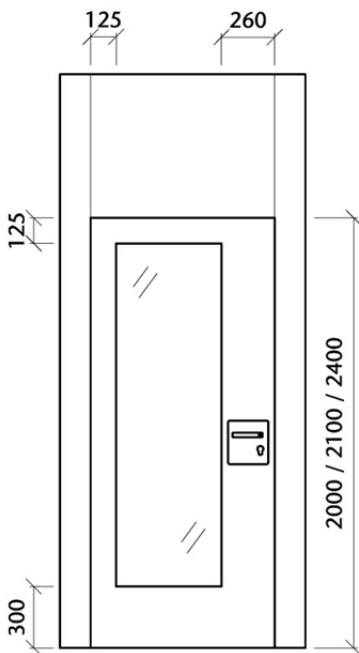
SP
speciale vergrote
glasopening



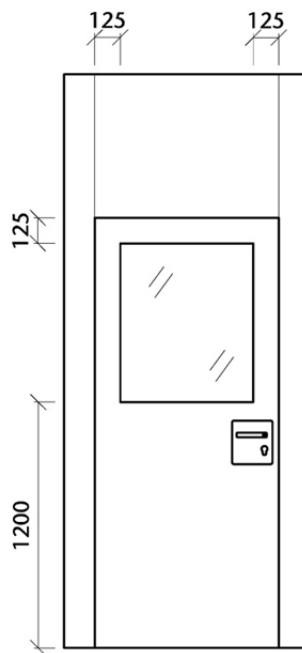
SP
extra grote glasopening
alleen in combinatie met
semi-automatische uitvoering



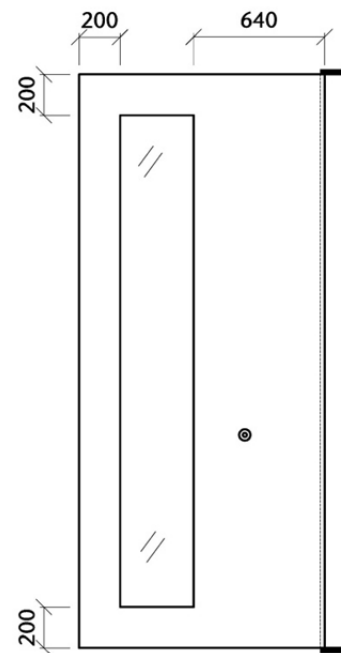
LP
(loopdeurpaneel)



LP

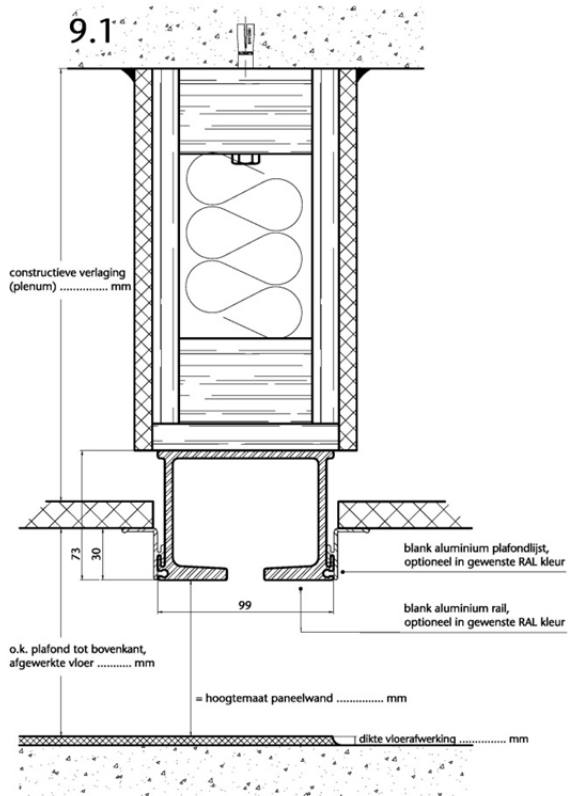


TP
(telescooppaneel)

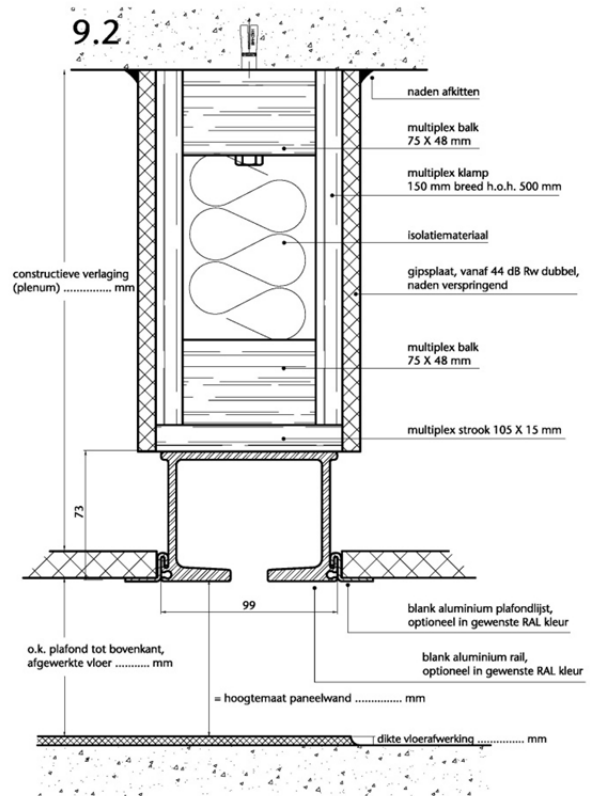


(tekeningen PW10)

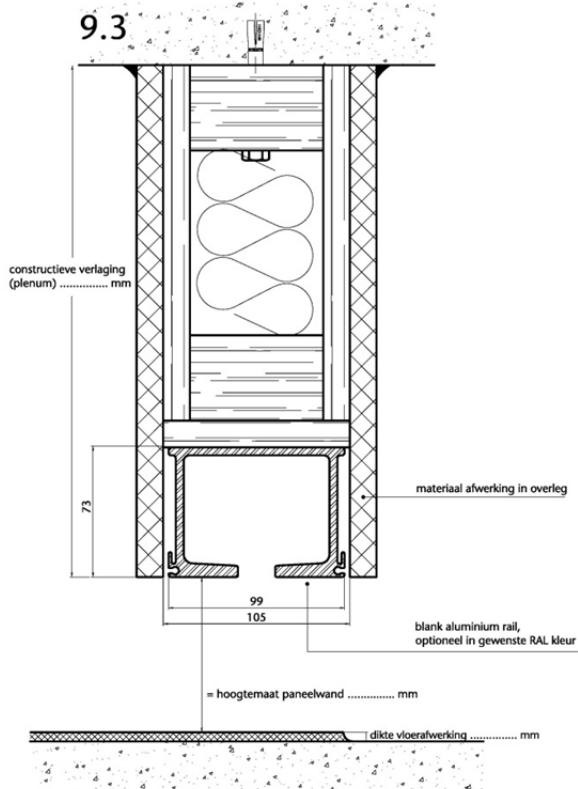
Voorbeelden bovenconstructies



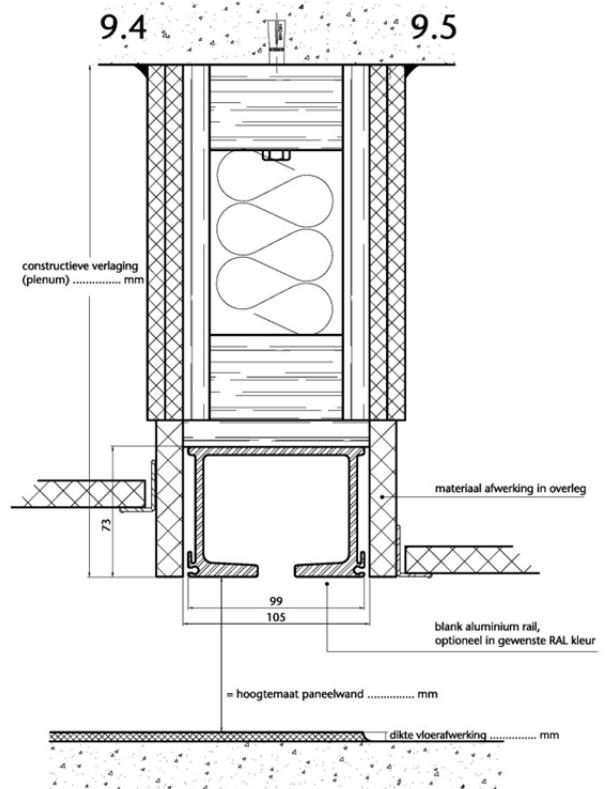
Standaard 1-punts constructie
zoals door BREEDVELD uitgevoerd



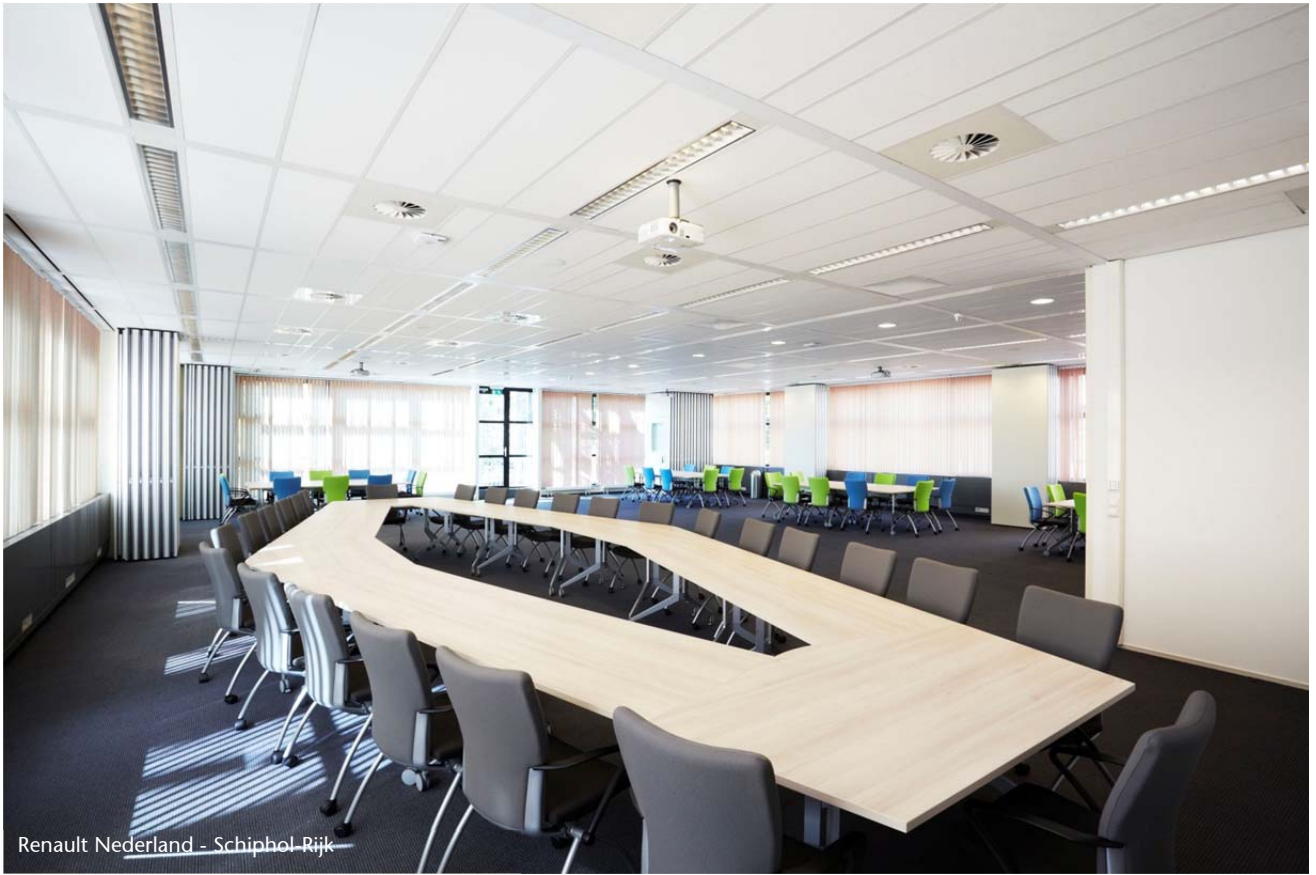
Standaard 2-punts constructie
zoals door BREEDVELD uitgevoerd



Koofconstructie "in zicht"



Koofconstructie met plafondaansluiting



MET BREEDVELD KIEST U VOOR

- Eigen fabriek met een breed spectrum aan mogelijkheden.
- Samenwerken met een bedrijf dat zowel ISO 9001 (kwaliteit) als VCA (veiligheid) gecertificeerd is.
- Een bedrijf dat FSC gecertificeerde wanden kan maken.
- Technisch perfect uitgedachte constructies die duurzaamheid en degelijkheid inhoud geven.
- Persoonlijk en prettig werken.
- Een team dat afspraken nakomt.
- Mensen met wie u prettig communiceert.
- Een team van 25 professionals die elkaar naadloos aanvullen.
- Enthousiasme en bevoegenheid.
- Een sparringpartner die perspectieven opent ten aanzien van ruimte-indeling en effecten.
- Een bedrijf met heldere services en onderhoudscontracten.
- Een financieel sterke organisatie.
- Een team dat zowel grote als kleine opdrachten uitstekend weet te begeleiden en te verwerken.

RECENTE REFERENTIES

Okura • **Mariott** • Holland Casino's **Philips** • Heineken • Golden Tulip Nike • **Greenpeace** • RAI • ROC Belastingdienst • Ikea • Martinair **Renault Nederland** • GGD • Prorail Apotheek van de Toekomst • KLPD PI instellingen • DHL • TPG • **Volvo USAF** • Ziggo • **Delftzicht** • Fortis Apostolisch Genootschap • **Laurus KLM** • Raad van Kinderbescherming Paleis v. Justitie • **Randstad** • OPTA **Makro** • Maxima Medisch Centrum St. Maartenskliniek • AMC • Festool Van **Bruggen** Adviesgroep • **O'Neill** Hockeyclub Alecto • Partyboerderij Erasmus MC • **Rabobank** • Schiphol Villa Prinsen Hof • Rotterdam Airport Royal Cosun • **Postbank** • Mercure **Stadsschouwburg** • Muziektheater • MEXX Shoes • SNS • UCM • **CWI Theater Zuidplein** • Mora • Praxis KLM • ROC • ABN AMRO • GGZ vele scholen, politiebureaus, kerken, moskeeën, enz, enz.

Voor specifieke vergelijkbare projecten in uw regio, neem contact met ons op



Rijdt 5a
6631 AN Horssen

Postadres
Postbus 60
6650 AB Druten

T +31 (0)487 - 542 888
F +31 (0)487 - 542 076
E info@breedveld.com

www.breedveld.com