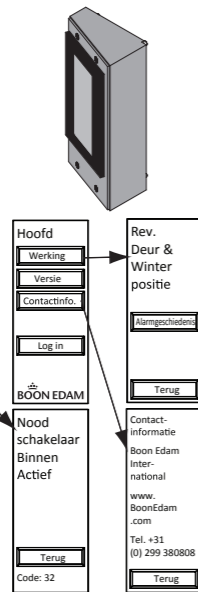


Service-display

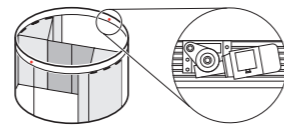
Omschrijving van activeringen en fouten

Product niet gereed (na inschakeling)
Stroomstoring
Fout veiligheidssensortest
Fout mechanische motor
Fout vergrendeling
Noodschakelaar actief
Showcase Boon sensor actief
Drempelsensor actief
Top rail sensor actief
Brandalarm actief
Blokkeringsdetectie actief
Fout Remote IO
Fout eindschakelaar
Fout encoder
Kuipstijlbeveiliging actief
Dorpelbeveiliging deurvleugels actief
Communicatiefout
Clixon actief
Fout bewegingssensor
Motorfout
Veiligheidsnaald meedraaiende kuip actief
Deur vergrendeld
Eindbuffer beveiligingssensor actief
Horizontaal Boon sensor actief
Schuifdeur open

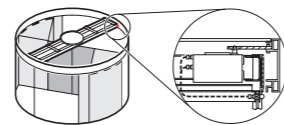


Vergrendelingsapparaten

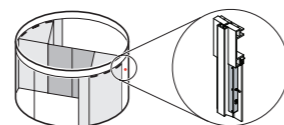
1 Geïntegreerde elektromagnetische vergrendeling (fail-safe).



2 Elektromechanische vergrendeling (bistabiel).*



3 Mechanische vergrendeling.*



Onderhoud

- Dagelijks controleren:**
- Nood- en veiligheidsvoorzieningen en algemene werking van de deur.
 - Aanwezigheid van losse onderdelen, scherpe randen of gebroken glas.
 - Of veiligheids- en contrasterende stickers zijn aangebracht.
 - Verlichting; een correct verlichtingsniveau in de deur.
 - Vloerconditie; voorkom risico's van uitglijden of struikelen en vermijd overmatig vuil in de deur.
- Wekelijks:**
- Reinig het geanodiseerde, gepoedercoate en/of roestvrijstalen oppervlak met een vochtige doek.
- Maandelijks:**
- Reinig het geanodiseerde, gepoedercoate en/of roestvrijstalen oppervlak met een vochtige doek en een niet-agressief reinigingsmiddel. Roestvrijstalen oppervlakken moeten volgens de onderstaande instructies worden gereinigd. Reinig alle borstels met een stofzuiger.
- Jaarlijks:**
- De deur heeft één keer per jaar een grote onderhoudsbeurt nodig. Deze moet worden uitgevoerd door Boon Edam of een erkende vertegenwoordiger. Dit geldt eveneens voor reparaties.
- N.B.:**
- Zorg dat het onderhoud correct wordt geregistreerd in het logboek aan de binnenzijde van de deur.

Let op!



- Gebruik geen water in de buurt van de aandrijvingen of bedieningskasten.

Waarschuwing!



- Sluit de stroomtoevoer naar de deur AF tijdens onderhoud of andere werkzaamheden.

Reinigingsinstructies

- Sensoren:**
- Verwijder vuil en stof met een vochtige doek en droog met een schone, zachte doek. Voorkom krassen!!

Roestvrij stalen onderdelen:

- gebruik een spons om onderdelen schoon te vegen en droog ze met een schone doek.
- breng een gelijkmatige laag inox-spray op het te behandelen oppervlak aan of breng het aan door het op een schone, droge en zachte doek te spuiten. Veeg het weg met een schone, droge en zachte doek.

Instructiekaart

Duotour DTAS / DTAT

Veiligheids- en gebruikersinstructies

Bedieningspaneel

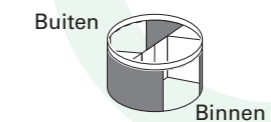
Service-display

Vergrendelingsapparaten

Onderhoud

Reinigingsinstructies

Uitleg van de symbolen



Deurenset stopt.



Deurenset draait langzaam gedurende 40 seconden.



Deurenset draait op normale snelheid.



Uninterruptable Power Supply (UPS) geactiveerd.



Deurenset draait op lage snelheid.



Na 30 min. één programmeerbare laatste actie.



Deurenset draait naar rustpositie.



Geen stroomtoevoer.



Deurenset draait niet.



Noodstopknop.



Beweging van schuifdeuren wordt stopgezet.



Drukknop mindervaliden.



Beweging schuifdeuren



Geluidssignaal.

* Optioneel / CE Plus.

** Extra landspecifiek.

Waarschuwing:



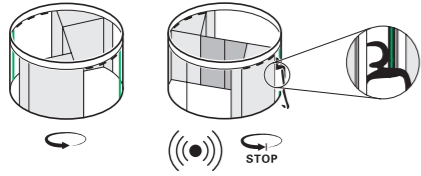
- Kinderen of minderjarigen die het product gebruiken, moeten onder toezicht staan van een volwassene.
- Dit product dient niet beschouwd te worden als speelplaats. Laat kinderen niet in of in de buurt van de deur spelen.
- Het is verboden te rennen of tegen een gesloten deur te stoten.
- Bij gebroken glas, de deur niet gebruiken. Neem alle nodige voorzorgsmaatregelen om te voorkomen dat mensen in contact komen met de scherpe randen van het gebroken glas.



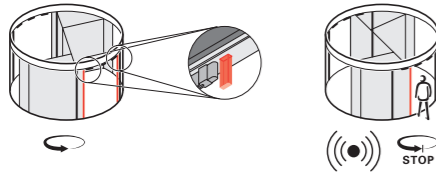
Veiligheids- en gebruikersinstructies

A. Duotour veiligheidsvoorzieningen

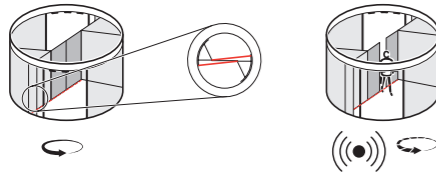
1 Kuipstijlbeveiliging (SRB)



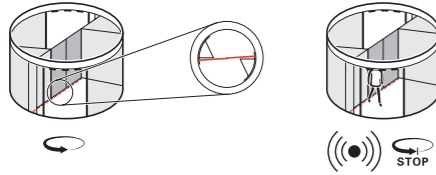
2 Eindbuffer sensor (EBS)



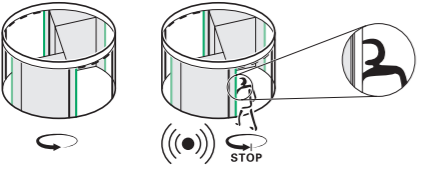
3 Horizontal Boon Sensor (HBS slow)



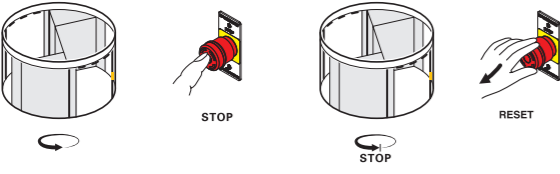
4 Horizontal Boon Sensor (HBS stop)



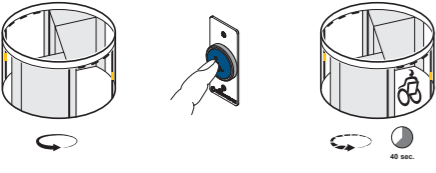
5 Veiligheidsnaald meedraaiende kuip (SRT)



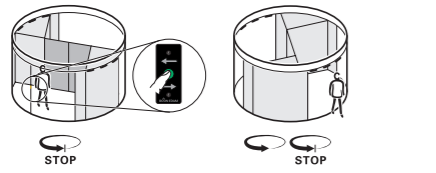
6 Noodstopknop binnen (buiten*)



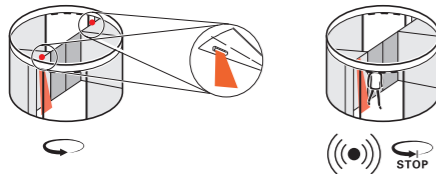
7 Drukknop mindervaliden*



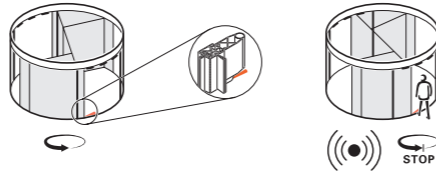
8 Anti-insluitingsknop



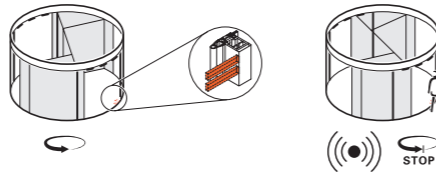
9 Top Rail Sensor (TRS)**



10 Showcase Boon sensor (SBS)**

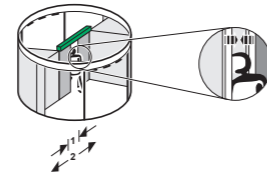


11 Eindstijl sensor (EBS)**

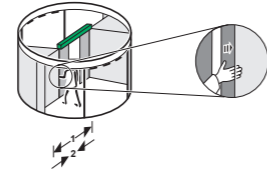


B. De veiligheidsvoorzieningen van de schuifdeuren

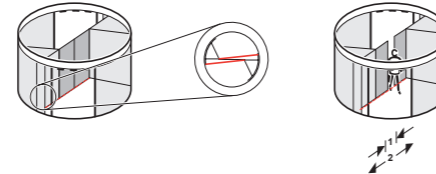
1 Omkeermecanisme.



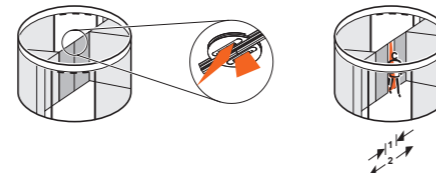
2 Stopmechanisme



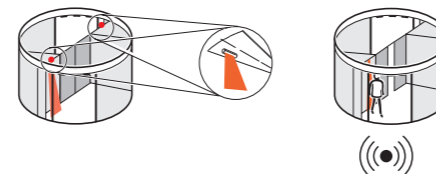
3 Draaiveiligheid (HBS slow)



4 Draaiveiligheid (Drempelveiligheid THS)**

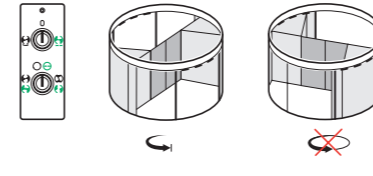


5 Draaiveiligheid (Achterstijl veiligheidssensor SWS)**

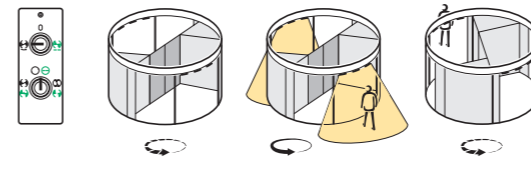


C. Het werkingsprincipe van de Duotour

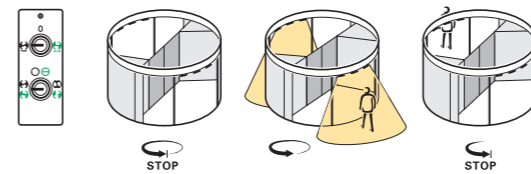
1 Nachtmodus



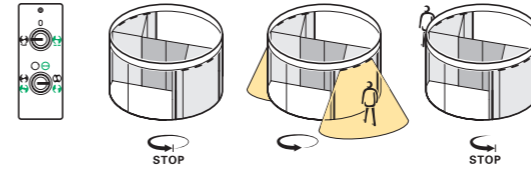
2 Draaimodus / continu langzaam



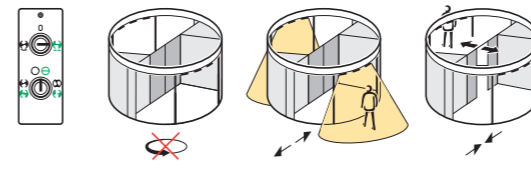
3 Draaimodus / rustpositie 2 (zomer)



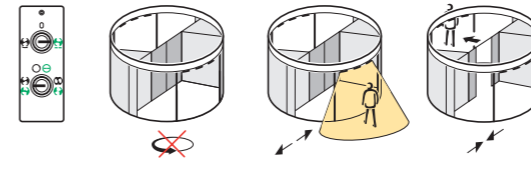
4 Draaimodus / rustpositie 1 (winter)



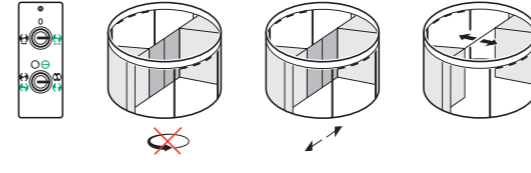
5 Schuifmodus / in- en uitgaand verkeer.



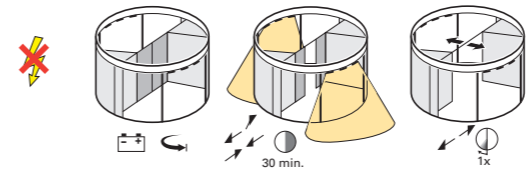
6 Schuifmodus / uitgaand verkeer.



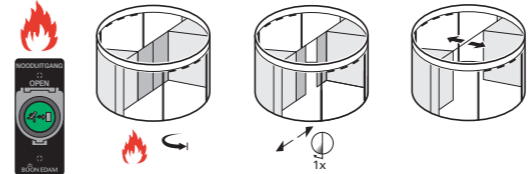
7 Schuifmodus / open.



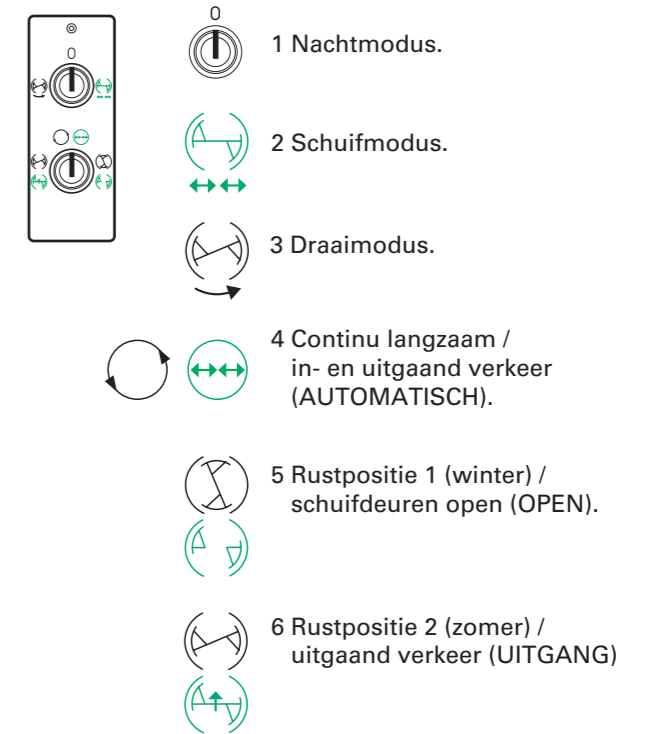
D. Werking noodstroom*



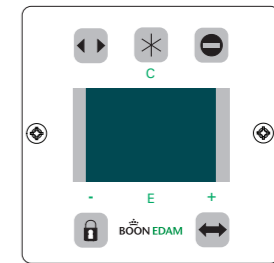
E. Nooduitgang open-functie (niet geschikt als vluchtroute)*



Bedieningspaneel



Secundair bedieningspaneel



Sleutel	Bedieningsmodus	Display	Functie
	Automatisch		<ul style="list-style-type: none"> Deur opent ongehinderd naar binnen of naar buiten. Maximale doorgangsbreedte (zomerstand).
	Continu open		<ul style="list-style-type: none"> Deur blijft open totdat een andere bedieningsmodus is geselecteerd.
	Eénrichting		<ul style="list-style-type: none"> Deur opent in één richting. (bijv. in winks tegen sluitingstijd)
	Vergrendeld		<ul style="list-style-type: none"> Deur is gesloten en vergrendeld (als het vergrendelingsstelsel is geïnstalleerd) Deur blijft vergrendeld, ook in geval van een stroomstoring.
	Bepaalde doorgangsbreedte		<ul style="list-style-type: none"> Deur opent ongehinderd naar binnen of naar buiten. Bepaalde doorgangsbreedte (winterstand).

N.B.: De beperkte doorgangsbreedte is ook effectief bij de bedieningsmodi (éénrichting) en (continu open).