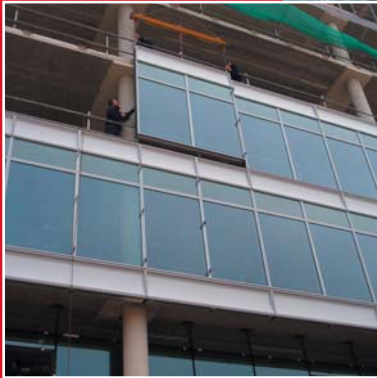
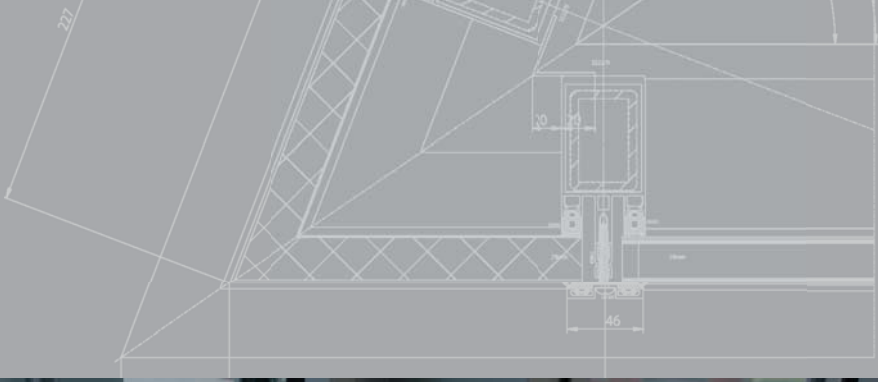


Blitta, gevelbouwer met visie





voordelen



Een werkwijze met vele voordelen

De Blitta-werkwijze kent echter meer voordelen dan alleen een betere procesgang en een permanent hoge productkwaliteit.

- Door de integrale uitvoering van het gevelontwerp kunnen ook andere elementen en materialen – zoals natuursteen, plaatwerk en geluidschermen – in één arbeidsgang worden meegenomen.
- Het logistieke traject is een stuk eenvoudiger, productveiliger en daarmee efficiënter geworden. Zo worden de Blitta-elementen op speciaal geprepareerde, zelf-lossende vrachtwagens aangevoerd. Door deze logistieke verbetering is opslagcapaciteit op de bouwlocatie nauwelijks nog nodig.
- Direct na plaatsing van de ankers kunnen de elementen worden aangebracht. Daarmee is in feite de gevel gereed. De bouwsnelheid neemt daardoor voor alle betrokken partijen substantieel toe. En tijd is geld, ook bij het bouwproces.

Additionele voordelen van deze werkwijze zijn:

- door rubbers rondom de elementen wordt de geluidsoverdracht aanmerkelijk gereduceerd
- perfecte waterafvoer per element
- optimaal dilateringsvermogen per element
- door ‚schilfunctie‘ van de gevel kunnen borstweringen vervallen of anders worden uitgevoerd
- bijzondere montagetechniek maakt steigers veelal overbodig.



Technical drawings showing window installation details. One drawing shows a cross-section with dimensions: 125, 29, 60, and 11625+. It includes labels for 'AS', 'ral 9006', 'L-50.50.6', and 'ral 9001'. Another drawing shows a side view with dimensions 45 and 15.

montage



Gefaseerde, logisch opgebouwde montage

De montage van de elementgevel bestaat uit de volgende drie fasen:

1. Speciale ankers worden aangebracht op het bouwkundig skelet waarmee de maatvoering van de elementen is bepaald.
2. Daarna worden de gevelelementen horizontaal geplaatst.
3. Is een bouwlaag voorzien van elementen, dan wordt op de bovenzijde een dichting aangebracht. Daarna kan er een nieuwe laag worden geplaatst.

Blitta denkt graag met u mee

Een goede gevelbouwer bouwt niet alleen, maar denkt ook graag mee over concept en ontwikkeling van een gebouw. Dat geldt zeker voor een geprefabriceerd gevelsysteem, waar gevelconcept en structuur van het gebouw direct consequenties hebben voor de productiemethode en de montagesnelheid. Wellicht kunnen we ook voor u oplossingen aandragen die perfect binnen uw concept of werkmethode passen.





werkwijze



Een nieuwe, industriële werkwijze voor gevelconstructies

Het bouwproces is wat werkwijze betreft nog altijd erg traditioneel te noemen. Dat geldt ook voor aluminium of stalen gevelconstructies. Zo worden materialen pas op de bouwplaats van halffabrikaat tot eindproduct omgebouwd. Soms provisorisch onder dak, maar vaak ook in de open lucht. Bij minder gunstige weersomstandigheden heeft dat direct invloed op de planning en daarmee indirect op de kwaliteit van het geleverde werk.

Blitta, altijd strevend naar de hoogste constante kwaliteit, heeft de oplossing gevonden in industrieel geproduceerde gevelelementen. Omdat deze prefab elementen op onze eigen productielocatie, dus onder ideale condities, worden gefabriceerd, betekent dit een duidelijke kwaliteitsverbetering. Optimale kwaliteitscontrole en volledige procesbeheersing staan daarnaast garant voor een perfect en compleet eindproduct. En onze werkwijze heeft succes. Verschillende bouwprojecten worden of zijn door Blitta uitgevoerd met prefab gevelelementen. Tot grote tevredenheid van alle betrokken partijen.





Blitta BV maakt deel uit van Viwi Industries BV.
Onze bouwgerelateerde zusterbedrijven zijn:
Betherna BV Oss – Konvektoren
Brema-air BV Maastricht – Luchttechniek
Cluistra Renswoude – Staalconstructies

blitta bv

Maasheseweg 77
5804 AB Venray
Postbus 163
5800 AD Venray
Tel.: 04 78 55 55 55
Fax: 04 78 55 55 00
www.blitta.nl
info@blitta.nl