



Scherp geprijsd!

Nieuw!
Compacte Lipuned
HDPE vetafscheider
volgens NEN-EN 1825

ACO introduceert de voordelige Lipuned voor ondergrondse plaatsing.

De compacte Lipuned is volgens NEN-EN voorschriften gedimensioneerd. Vanwege het lage gewicht van de onderdelen kan de afscheider met de kleinste kraan geplaatst worden en indien nodig zelfs door 2-3 man met de hand.

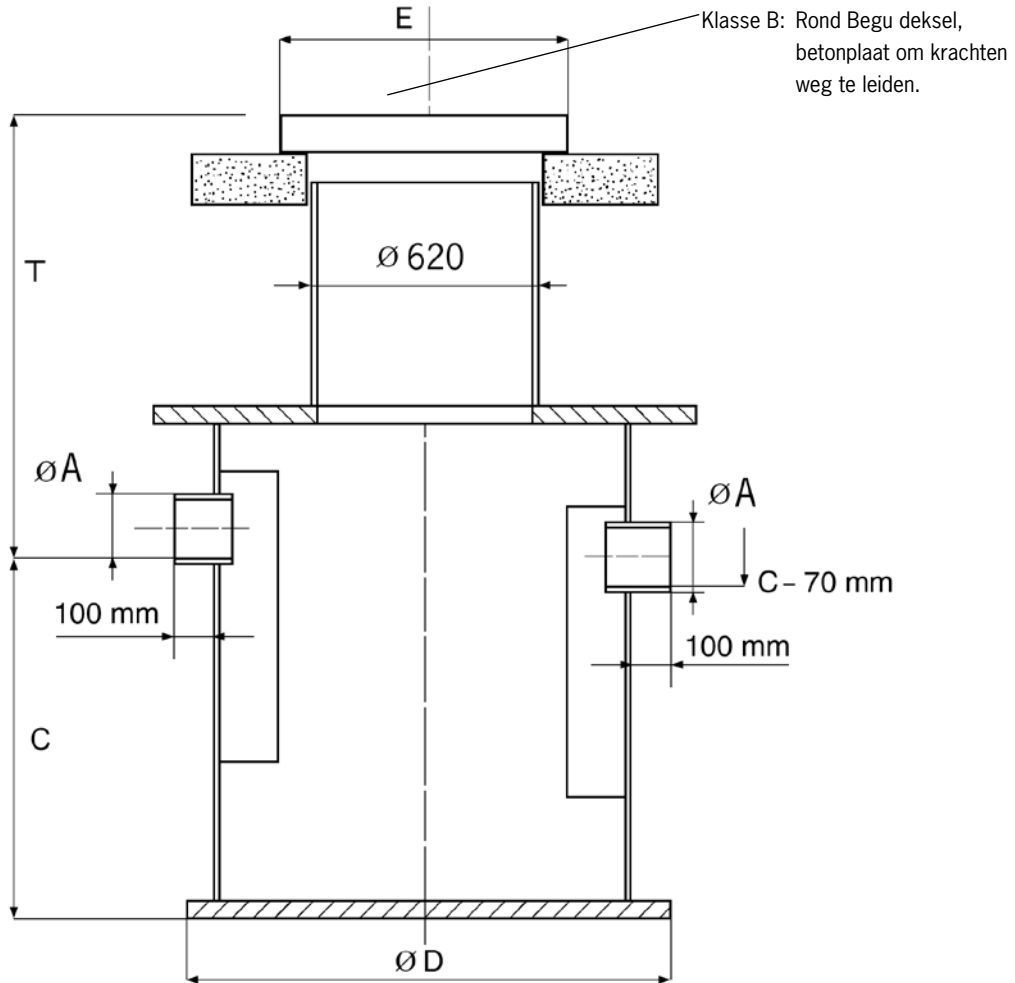
De aansluitdiepte is eenvoudig aan te passen. De afscheider kan worden voorzien van een stankdicht klasse A deksel van gietijzer. Dit deksel is geschikt voor voetganger belasting of groenstrook.

Voor zwaardere verkeersbelastingen is de afscheider ook met een stankdicht klasse B (BEGU) deksel te verkrijgen. Deze wordt gecombineerd met een betonplaat om de krachten weg te leiden. Leverbaar in type 2, 4, 7 en 10. Aansluitingen 110/160 mm (Spie).

Voordelen van de Lipuned

- Instelbare inbouwdiepte;
- licht in gewicht;
- eenvoudig te plaatsen;
- scherp geprijsd.

Lipuned vetafscheider HDPE volgens NEN-EN 1825



Type	Art. nr.	A	D	T	C	E	Gewicht		Slib volume	Vet volume
							1	2		
2	A15 14PE102.70	Ø110	Ø1.100	940*-1.020	830	Ø 770	80	158	200	120
	B125 14PE102.72	Ø110	Ø1.100	1.000*	830	Ø 780	153**	233	200	120
4	A15 14PE104.70	Ø110	Ø1.100	940*-1.020	1.090	Ø 770	100	178	400	120
	B125 14PE104.72	Ø110	Ø1.100	1.000*	1.090	Ø 780	153**	233	400	120
7	A15 14PE107.70	Ø160	Ø1.300	965*-1.020	1.310	Ø 770	146	244	700	158
	B125 14PE107.72	Ø160	Ø1.300	1.000*	1.310	Ø 780	153**	299	700	158
10	A15 14PE110.70	Ø160	Ø1.600	965*-1.020	1.600	Ø 770	230	308	1000	282
	B125 14PE110.72	Ø160	Ø1.600	1000	1.600	Ø 780	230	376	1000	282
Betonplaat	B125 15PE900/900/120	900 x 900 x 120						131		
PE Monsternameput FKG										
	FKG 910/110	met verval 80 mm								
	FKG 910/160	met verval 80 mm								

*Kan in het werk verder ingekort worden tot
 ca. 525 mm voor belastingsklasse A
 ca. 625 mm voor belastingsklasse B

Maten weergegeven in mm
 1 = zwaarste deel (** deksel & rand)
 2 = Totaal gewicht

Uw vakhandelaar