

PRODUCTBESCHRIJVING

ISOLATEK 300 is een duurzaam, op gips gebaseerde, nat verspoten brandwerende spuitpleister (Spray-Applied Fire Resisive Material, SFRM) met een lage densiteit, ontworpen om brandwerende bescherming te bieden aan liggers, kolommen, vloeren en daken (staal en beton).

Behalve brandwerendheid biedt ISOLATEK Type 300 ook thermische voordelen. Als thermische isolatie is het effectief bij het voorkomen van warmteverlies, met name als het wordt toegepast aan de onderzijde van een staaldak. De Rc-waarde die wordt toegevoegd door ISOLATEK Type 300 kan er ook voor zorgen dat er minder dakisolatie nodig is.

ISOLATEK Type 300 is erg kosteneffectief; er is minder materiaal nodig om de vereiste brandwerendheid te bereiken en het biedt de beste brandwerendheid per eenheidsdikte in zijn klasse.

PRODUCTVOORDELEN

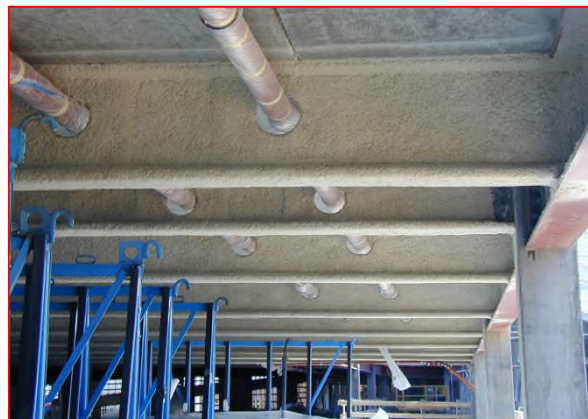
- Beste brandklasse - minimale dikte
- Is eenvoudig aan te brengen
- Gipsgebonden met laag eigen gewicht
- Biedt aanvullende thermische isolatie

Thermische prestaties

Product	Conductiviteit (k)	Bestendigheid
ISOLATEK Type 300	0,078 W/m·K bij 24° C	1,85

Fysische prestaties

Eigenschap	ASTM-methode	Standaardprestaties
Densiteit	E605	240 kg/m ³
Brandbaarheid	E136	Niet-brandbaar
Kegel Calorimeter	E1354	Geen vlammen of hitteverspreiding
Cohesie/Adhesie	E736	7,2 kPa
Doorbuiging	E759	Geen scheuren of delaminatie
Stootvastheid	E760	Geen scheuren of delaminatie
Samendrukkende kracht	E761	35,9 kPa
Bestendigheid	E859	Minder dan 0,27 g/m ²
Corrosiebestendigheid	E937	Bevordert de corrosie van staal niet
Geluidabsorptie	C423	
Schimmelbestendigheid	G21	Geen schimmelgroei na 28 dagen



BRANDWERENDE TEST RESULTATEN

ISOLATEK Type 300 is uitgebreid getest en kan een brandwerendheid behalen tot 4 uur voor liggers, kolommen, vloeren en daken.

- Classificatie door UL overeenkomstig ANSI/UL 263 (ASTM E119)
- Classificatie door UL overeenkomstig CAN/ULC-S101 (ASTM E119)

ISOLATEK Type 300 brandeigenschappen:

Vlamuitbreiding0

Rookontwikkeling....0

BELANGRIJKSTE SPECIFICATIES

ISOLATEK Type 300 voldoet aan EN13501-1 (brandclassificatie bouwproducten) en heeft klasse A1.

ISOLATEK Type 300 voldoet aan ETA 10/0316.

Uitgebreide buitenlandse testgegevens beschikbaar.

Geteste Prestatie*
240 kg/m ³
Niet brandbaar
Geen vlammen of hitteverspreiding
19,4 kPa
Geen scheuren of delaminatie
Geen scheuren of delaminatie
158,5 kPa
0,000 g/m ²
Bevordert de corrosie van staal niet
voor 0,50 NRC 1"(25 mm) op beschot en balk
Geslaagd

*onder gecontroleerde omstandigheden getest bij onafhankelijke laboratoria