



## SOLAMAGIC 2000 IP65

Professioneel topmodel, inzetbaar voor alle denkbare situaties. Door de spuitwaterdichte afwerking (IP65) is de straler zeer geschikt voor inzet in vochtige omgevingen.

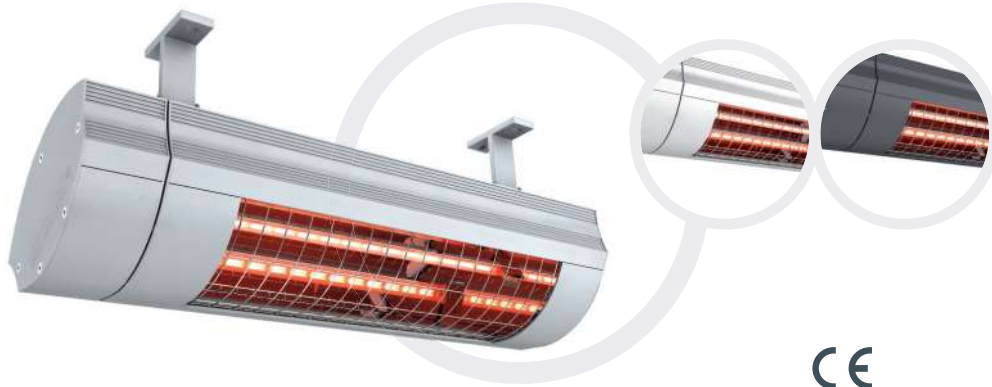
### Toepassingsmogelijkheden

Alle buitentoepassingen, wintersport, industrie- en bedrijfsmatige toepassingen, zwembaden en wellness

L'appareil professionnel pour une utilisation optimale en extérieur. Avec sa protection spéciale pour les jets d'eau, il est particulièrement robuste contre les intempéries.

### Domaines d'utilisation

es zones extérieures, sports d'hiver, installations industrielles, piscines / centres aquatiques, protection contre les catastrophes



## Uitvoering | Exécution



Met twee T-steunen, IP65 Smitwaterdicht  
avec support mural /de plafond, IP 65 protégé contre les jets d'eau

## Vermogen | capacité

1x 2000 Watt | Watt

## Montage | Montage

Wand, plafond | Mur, plafond

## Spanning | Raccordement électrique

230 V / IP 65

## Aansluitkabel | Conduite de raccordement

1800 mm met stekker | avec prise à contact de protection

## Gewicht | Poids

3,02 kg

## Te verwarmen oppervlak |

Surface pouvant être chauffée

Tot 16 m<sup>2</sup> | jusqu'à 16 m<sup>2</sup>

## Inhoud verpakking | Contenu de l'emballage

1x SOLAMAGIC 2000 IP65 met T-steunen

1x Gebruiks- en installatiehandleiding

1x SOLAMAGIC 2000 IP65 avec support mural /de plafond

1x instructions de montage/service

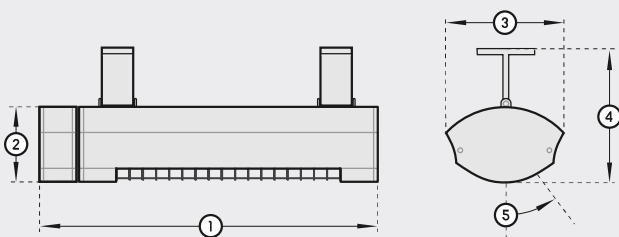
## Zonder schakelaar | sans commutateur

### Kleur | Couleur

### Art.nr. | N°art

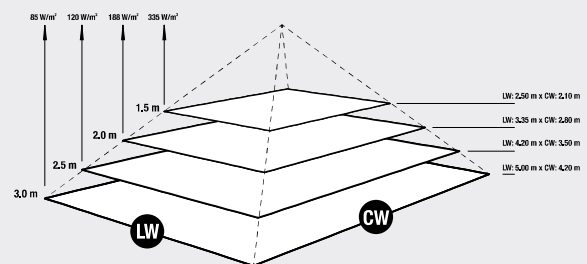
	Titanium   titane	9100391
	Wit 9010   blanc	9100390
	Antraciet   nanoanthracite	9100392

## Afmetingen | Dimensions



1. Totale lengte   Longueur totale	516 mm
2. Hoogte   Hauteur	110 mm
3. Breedte   Largeur	176 mm
4. Totale hoogte   Hauteur totale	230 mm
5. Kantelbereik   Plage de basculement	+/- 30°

## Warmte-uitstralingsdiagram | Puissance calorifique



## Accessoires | Accessoires

Statief | Trépied