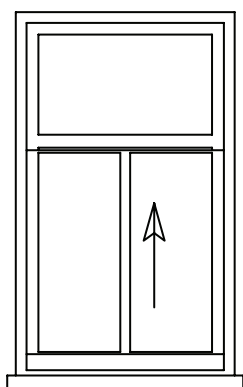
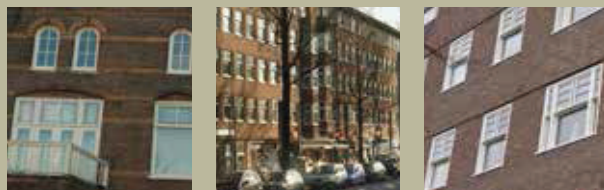


Houtindustrie Amersfoort

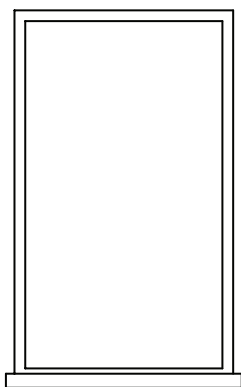
RAMEN | DEUREN | KOZIJNEN

Venti-Safe® | Renovatie

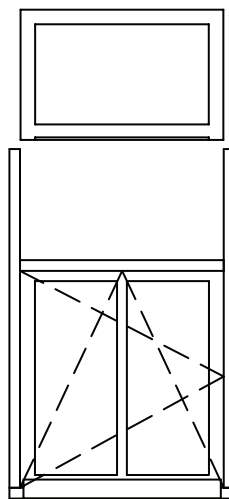
Voorbeelden van inhaakelementen draaikieperamen volgens gewenste details.



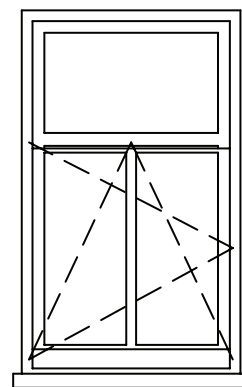
Bestaande situatie



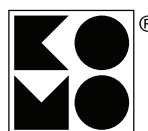
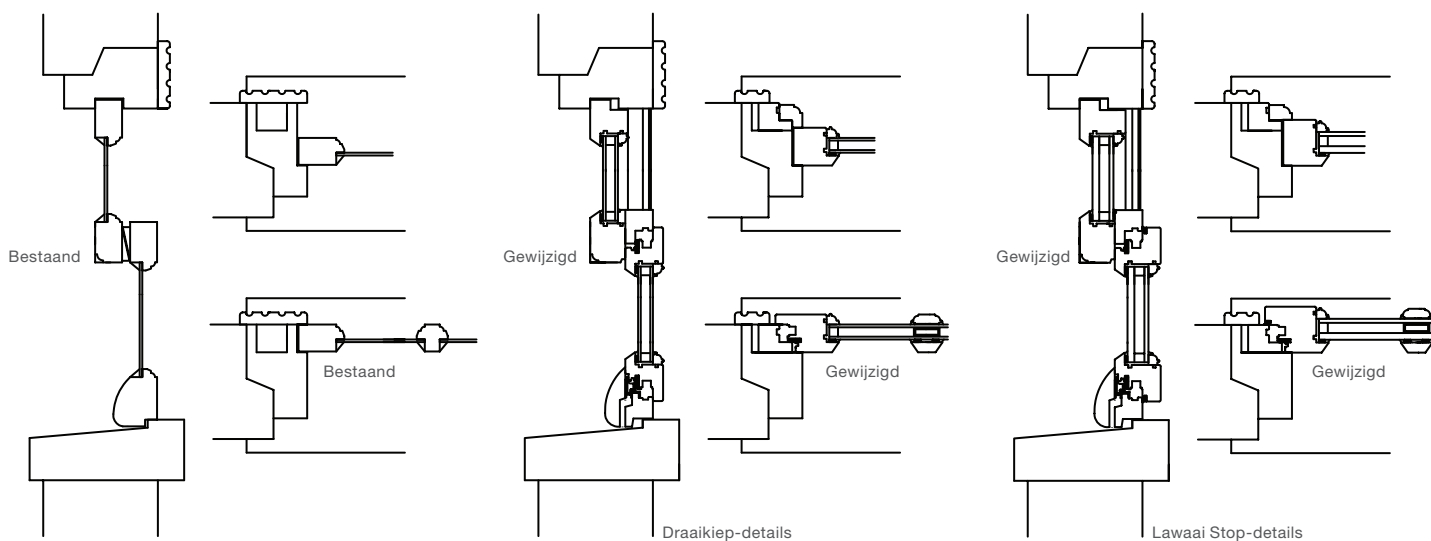
Bestaand kozijn



Inhaakelement + bovenraam

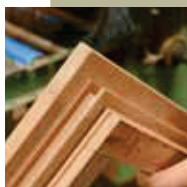


Resultaat



Renovatie in oorspronkelijke stijl. Met bewezen technieken maken we de mooiste producten. >>

Venti-Safe® | Renovatie



Venti-Safe® is een Nederlands systeem, bestaande uit kozijnen, ramen, deuren en glaspielen van loof-, naaldhout en Accoya® in elke gewenste maat. Houtindustrie Amersfoort is sterk in het toepassen van gewenste details om het gevelbeeld te behouden en alle eisen voor comfort en veiligheid toe te passen. Indien het bestaande kozijn nog in een goede staat verkeert, vervangen wij de ramen (deuren) door een inhaakelement te plaatsen. Hierdoor wordt schade aan de omgeving van het kozijn vermeden en is daarmee een kostenefficiënte oplossing. De glaslijnen worden zoveel mogelijk overgenomen. Indien het kozijn in slechte staat is, vervangen wij zowel kozijn als ramen en/of deuren. Eigen montageploeg aanwezig.

Samenstelling:

- Houtzwaarte ramen en deuren hoofdzakelijk 56 of 68 mm dik, afwijkend opvraagbaar.
- Elementhout met de afmeting 41, 53, 56 en 68 x diverse breedtematen.
- Hang- en sluitwerk draaikiepramen: Roto Royal NT.
- Glassponningdiepte geschikt voor isolatieglas, binnen beglazing.
- Houtsoorten Meranti, Sapupira, Iroko, Sapeli Mahonie, Oregon Pine, desgewenst met FSC keurmerk en Accoya®.

Uitvoering:

- Veiligheid: indien gewenst weerstandklasse 2
- In de fabriek afgemonteerd.
- Voorbehandeld met dekkende of transparante basiscoating, afspuiten op 2 kleuren binnen en buiten mogelijk.
- Mogelijke beglazing: HR++, zon reflecterend, geluidwerend, veiligheidsglas, monumentenglas.
- Lawaai-Stopramen®: geluidwerend glas en een uniek vier-traps afdichtingsysteem voor een ongekend goede isolatie tegen lawaai en kou van buiten.

Opties:

- Glas in lood gevangen in dubbele beglazing
- Horren
- Draaivergrendeling (kinderslot)
- Glasroeden opgenomen in de spouw van het glas
- Plakroedes met geïntegreerde spouwroede verdeling (Wienersprossen)
- Verdekte ventilatioeroosters
- 'Tilt-first' (kiepdraai uitvoering)

Levering:

- Volgens algemene leveringsvoorwaarden van de Nederlandse Branchevereniging voor de Timmerindustrie.
- Garanties: KOMO-certificaat nr. 30007, Stichting Garantiefonds voor Timmerwerk.

Contact:

Voor informatie en offerteaanvragen kunt u contact met ons opnemen op telefoonnummer 033 461 22 41 of e-mail naar venti-safe@hiamersfoort.nl
Onze showroom is te bezoeken op werkdagen van 9.00 tot 17.00 uur, Textielweg 9 te Amersfoort.