



ACOUSTICS  
MADE  
EASY.

**PETAC**<sup>®</sup>  
ECOUSTIC PANELS

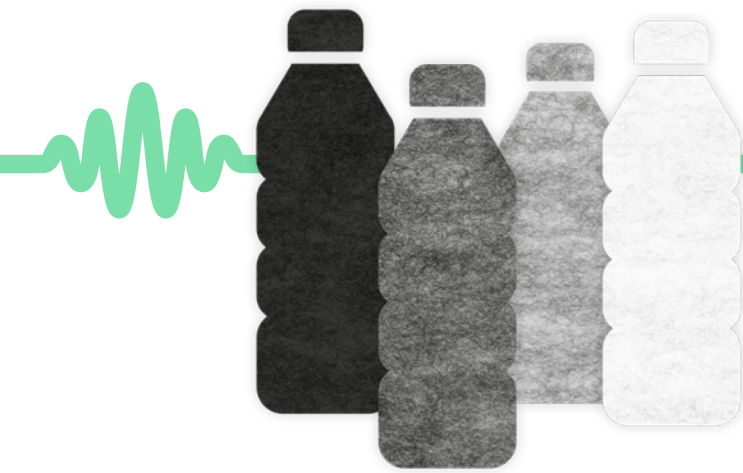
## ACOUSTICS MADE **EASY.**

Geluid kan een streling voor het oor zijn, maar het kan ook zorgen voor ergernissen of irritaties.

**Het akoestisch PETAC® paneel kan de meest effectieve akoestische oplossing bieden om een aangenaam akoestisch comfort te garanderen.**

Zo kan men in alle rust genieten van “the perfect sound of silence”.





# The story of PETAC®

ACOUSTICS MADE EASY.

Na vele jaren ervaring in de ruimte-akoestiek en interieurafwerking werd het duidelijk dat er in de bouwwereld nood was aan **een lichte akoestische plaat met het gebruiksgemak van een MDF plaat**. We zijn erin geslaagd om een innovatieve akoestische oplossing te vinden waarbij duurzaamheid, gezondheid en comfort centraal staan.

PETAC® wil hoogwaardige, efficiënte en stijlvolle akoestische oplossingen bieden om nagalm zoveel mogelijk te reduceren en een aangename werk- en leefomgeving te creëren. Steeds met **respect voor people & planet**. Het is onze missie om elke vorm van geluidsoverlast aan te pakken en van geluid een beleving te maken. PETAC® staat voor **PET ACOUSTICS** en is 'human en nature-friendly'. Door op een efficiënte manier gebruik te maken van grondstoffen leveren we een constructieve bijdrage aan een circulaire economie en een duurzame toekomst.

## ECOLOGISCHE VISIE

Een zorgvuldige selectie van onze grondstoffen is voor ons van het grootste belang. PETAC® is dan ook 100% recycleerbaar en bestaat uit geperste polyestervol die voornamelijk (ca. 50%) bestaat uit gerecycleerde vezels uit gerecycleerde PET-flessen. Het materiaal bevat geen schadelijke stoffen en is ecologisch in balans. PETAC® is een combinatie van de beste ecologische eigenschappen, modern design en een uitstekende geluidsabsorptie. Dit maakt van PETAC® het geluiddempend materiaal van de toekomst.



## HUMAN-FRIENDLY

We stellen hoge eisen aan het human-friendly aspect van ons geluidsabsorberend materiaal. PETAC® is antistatisch waardoor het weinig vuil aantrekt, het is vrij van chemische bindmiddelen, huidvriendelijk en anti-allergisch en voldoet aan de hoogste brandveiligheidsklasse. Gezondheid en comfort staan voorop zonder in te boeten aan een goede geluidsabsorptie.

## TECHNISCHE EIGENSCHAPPEN

- Geluidsabsorberend gemeten volgens ISO354 (Nagalmkamer)
- Brandveilig en vlamdovend (DIN4102 -B1)
- Niet-irriterend voor huid en ogen
- Geen schimmelvorming mogelijk (PET-vezels)

## ECOLOGISCHE EIGENSCHAPPEN

- Recycleerbaar (100% PET)
- Öko-Tex 100 milieulabel klasse 1 (ISO 17050-1)
- Geen VOC of formaldehyde uitstoot: Klasse A+ (ISO 16000)
- Polyestervezels tot maximaal 50% uit recycling petflessen.

## DUURZAME ACOESTISCHE PANELEN

PETAC® is zowel technisch als budgettair een zeer toegankelijk en stijlvolle oplossing om de akoestiek te optimaliseren. De akoestische plaat is zowel standaard als op maat verkrijgbaar. PETAC® is **100% recycleerbaar**, mensvriendelijk en heeft de beste akoestische absorptiewaarden, waardoor je makkelijk en snel tot het gewenste resultaat komt.

Het paneel is eindeloos inzetbaar en makkelijk zelf te bewerken en te monteren. Het is de geluidsabsorberende variant van een MDF plaat, maar dan **licht in gewicht (3 en 4 kg/m²)**. De panelen zijn verkrijgbaar in verschillende afmetingen. Je kan kiezen voor de standaard plaatafmetingen: 1.200 x 2.750 mm (B x H) met een dikte van 12 of 24 mm. Voor kastdeuren voorzien we een dikte van 18 mm. De akoestische panelen kunnen ook op maat geleverd worden. (max 3.000 mm x 2.000 mm x 40 mm).

	B x H	Dikte
<b>Standaard afmetingen</b>	1.200 x 2750 mm	12 mm, 18 mm en 24 mm
<b>PETAC panelen op maat</b>	Max 3.000 x 2.000 mm	Max 40 mm

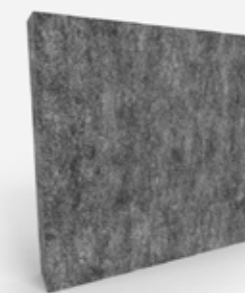
Er zijn eindeloos veel **verschillende afwerkingsmogelijkheden** op maat mogelijk. Het paneel kan gelamineerd worden met verschillende toplagen: een eigen gepersonaliseerd ontwerp, wolvlit en akoestische stoffen, met geperforeerd of gegroefd laminaat of houtfineer. Onze akoestische wanden bieden een visuele en hoorbare oplossing voor jouw project.

## VERKRIJGBAAR IN 5 KLEUREN

PETAC® is standaard beschikbaar in 5 moderne kleuren. Naar eigen keuze kunnen PETAC-platen in andere kleuren op maat gemaakt worden. Deze kleuren in combinatie met de verschillende afwerkingsmogelijkheden maken de opties eindeloos. Get creative!



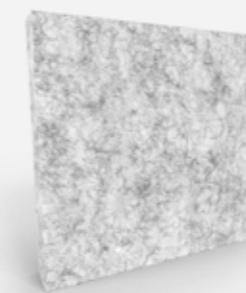
MIDNIGHT



TITAN



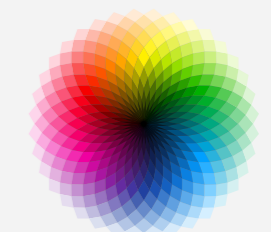
SILVER



MARBLE



FROST



CUSTOM

## THE PERFECT SOUND

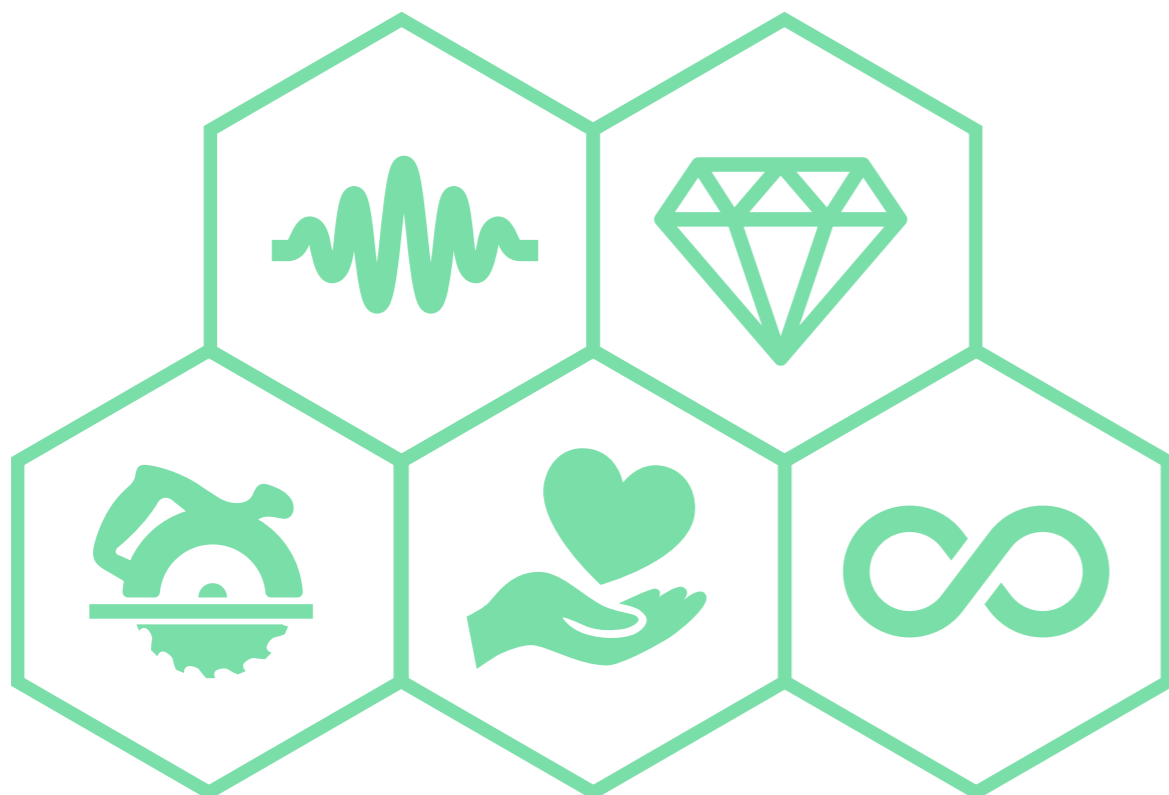
Passie voor akoestiek, performance en duurzaamheid is de drijfveer van PETAC<sup>®</sup>. Akoestische oplossingen die goed klinken én ogen, daar staan we graag garant voor. Akoestiek is geen overbodige luxe. Elke ruimte heeft recht op de beste akoestische beleving. We zien het als onze missie om nagalm te reduceren en ruimtes optimaal akoestisch comfort te geven.

### ecoustic

PETAC<sup>®</sup> is het akoestische paneel van de toekomst! De akoestische panelen worden gemaakt van gerecycleerde PET flessen en zijn een streling voor het oog en oor.

### excellent

Met akoestische absorptiewaarden tot 1.00 αw is het makkelijk om snel tot het gewenste akoestische resultaat te bekomen.



### easy to handle

Door het lage gewicht en de stabiliteit is het paneel makkelijk te hanteren. Iedereen kan makkelijk zelf aan de slag om het paneel te bewerken.

### environmental health

PETAC<sup>®</sup> is mensvriendelijk, anti-statisch, vrij van chemische bindmiddelen, huidvriendelijk en anti-allergisch.

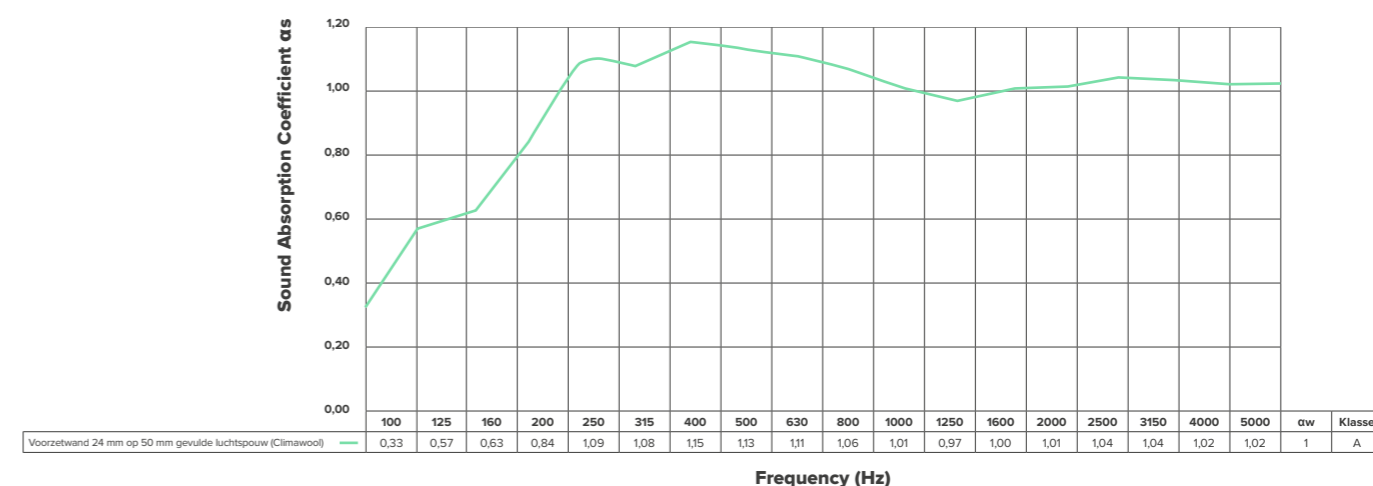
### endless possibilities

Get creative! Er zijn heel wat afwerkingsmogelijkheden mogelijk, zonder in te boeten aan de akoestische waarden.

## TOPPRESTATIES

De akoestische panelen zien er niet alleen mooi uit, ze zijn ook flexibel inzetbaar en dragen bij tot een duurzame toekomst. PETAC<sup>®</sup> is top wat esthetische, duurzame en akoestische prestaties betreft. Het materiaal is natuur- en mensvriendelijk, makkelijk te hanteren en monteren en heeft de **allerbeste geluidsabsorberende waarden tot 1.00 αw**. PETAC<sup>®</sup> doorstond tal van testen met fenomenale topprestaties als resultaat.

## AKOESTISCHE WAARDEN





## HOE CREËER JE DE BESTE AKOESTIEK

Nagalm is een veelvoorkomend probleem in verschillende omgevingen. Gebruik van teveel harde materialen (glas, beton, staal) zorgt ervoor dat geluiden makkelijk kunnen weerkaatsen, met een slechte akoestiek tot gevolg. Dit zorgt voor een slechte spraakverstaanbaarheid en het maakt ook dat de ruimte ongezellig en kil aanvoelt.

Om de nagalm in een ruimte te reduceren breng je best absorptiemateriaal aan. Hierdoor zullen de geluidsgolven indringen en geabsorbeerd worden. De juiste akoestische oplossing is verschillend per ruimte. Er moet voor iedere omgeving individueel bekeken worden hoeveel absorptiemateriaal nodig is om tot een goede akoestiek te komen.

## WAT IS EEN (GOEDE) AKOESTIEK?

De overdracht van geluid tussen een bepaalde bron en luisteraar wordt in een ruimte beïnvloed door de akoestiek. Goede akoestiek hangt sterk af van de toepassing van een ruimte. Wat voor de ene ruimte een goede akoestiek is, is voor de andere ruimte juist heel slecht. Een concertgebouw of kerk heeft andere akoestische eisen dan een kantoor of een leslokaal. In een kerk is het belangrijk dat er een lange nagalm is, zodat het kerkkoor en het orgel goed kunnen weerklinken. Voor een kantoor wil men dan weer graag een korte nagalmtijd, zodat de spraakverstaanbaarheid zo hoog mogelijk is. Kortom, de akoestische oplossingen zijn afhankelijk van het type geluid, de functie en het volume van een ruimte.

## HET BELANG VAN EEN GOEDE AKOESTIEK

Akoestiek is onmisbaar. Algemeen welzijn hangt namelijk nauw samen met akoestisch comfort. Wanneer iemand langdurig verblijft in een ruimte met slechte akoestiek kan dit leiden tot frustraties, stress, concentratiestoornissen en heel wat hart- en vaataandoeningen.

Ook de kwaliteit van geluid zal niet tot zijn recht komen in een akoestisch slechte omgeving. Door geluidsgolven te absorberen met zachte materialen kan het geluid niet weerkaatsen. Zo wordt een aangenaam akoestisch binnenklimaat gecreëerd waar men comfortabel kan genieten van elk geluid.

## GELUIDSABSORPTIE VS GELUIDSISOLATIE

Nagalmtijd reduceren in een ruimte kan door geluidsgolven te absorberen. Geluidsabsorberende materialen zorgen ervoor dat geluidsgolven worden binnengelaten, maar dat ze niet volledig terugkaatsen.

Geluidsisolatie zorgt dan weer voor een optimaal geluid tussen de ruimtes. Door een goede geluidsisolatie wordt het geluid teruggestuurd naar waar het vandaan komt.

## EEN OPTIMALE AKOESTIEK STIMULEERT PRODUCTIVITEIT EN COMFORT

Akoestisch comfort heeft grote invloed op het succes van een onderneming. Het heeft namelijk directe invloed op het functioneren van werknemers. Elke prikkel zorgt ervoor dat medewerkers uit hun flow gehaald worden, en dat zorgt voor stress, concentratie- en prestatieverlies.

## GEWENSTE NAGALMTIJDEN

### ZAKELIJK

- Kantoor 0,5 sec. – 0,8 sec. (bouwbesluit: max 0,8 sec.)
- Callcenter 0,5 sec. – 0,8 sec.
- Vergaderruimte 0,6 sec. – 0,8 sec. (bouwbesluit: max 0,8 sec.)
- Receptie 0,6 sec. – 1,0 sec. (bouwbesluit: max 1,0 sec.)
- Wachtruimte 0,7 sec. – 1,0 sec. (bouwbesluit: max 1,0 sec.)
- Behandeltkamer 0,6 sec. – 0,8 sec. (bouwbesluit: max 0,8 sec.)
- Spreekkamer 0,5 sec. – 0,6 sec. (bouwbesluit: max 0,6 sec.)

### SPORT

- Zwembad 1,2 sec. – 1,5 sec. (bouwbesluit: max 1,5 sec.)
- Sportzaal 1,2 sec. – 1,5 sec. (bouwbesluit: max 1,5 sec.)

### EDUCATIE

- Theorielokaal 0,5 sec. – 0,8 sec. (bouwbesluit: max 0,8 sec.)
- Praktijkruimte 0,6 sec. – 0,8 sec. (bouwbesluit: max 0,8 sec.)
- Kinderdagverblijf 0,5 sec. – 0,8 sec. (bouwbesluit: max 0,8 sec.)
- Sportruimte 1,2 sec. – 1,5 sec. (bouwbesluit: max 1,5 sec.)

### HORECA

- Restaurant 0,5 sec. – 0,7 sec.
- Praatcafé 0,5 sec. – 0,7 sec.
- Café met muziek 0,8 sec. – 1,0 sec.

### MUZIEKSTUDIO

- Opnameruimte 0,2 sec. – 0,4 sec.
- Oefenruimte 0,7 sec. – 0,9 sec.

### INDUSTRIE

- Distributiecentra 0,7 sec. – 1,0 sec.
- Magazijn 0,7 sec. – 1,0 sec.
- Werkplaats 0,7 sec. – 1,0 sec.

### THUIS

- Woonkamer 0,4 sec. – 0,7 sec.
- Thuisbioscoop 0,3 sec. – 0,5 sec.

## WAND

WANDPANELEN **14**  
VOORZETWAND **16**  
HOUTEN LATJES **18**

## PLAFOND

PLAFONDPANELEN **20**  
LINEAIR PLAFOND **22**  
BAFFLES **24**  
PLAFONDELEMENTEN **26**

## DIVIDER

DESK DIVIDER **28**  
ROOM DIVIDER **30**  
CLAUSTRA **32**

## MEUBILAIR

KASTEN **34**  
MAATWERK **36**

## SILENT PODS

OPEN PODS **38**  
GESLOTEN PODS **40**

## TOEPASSINGEN



## TOPLAGEN

WOLVILT **44**  
AKOESTISCHE STOFFEN **46**  
PERFO LAMINAAT **48**  
PERFO FINEER **50**  
GEGROEFD LAMINAAT **52**  
GEGROEFD FINEER **54**  
PRINTEN **56**

VLAK TEGEN DE MUUR **60**  
OP LATTENWERK **61**  
OP LATTENWERK MET CLIMAWOOL **62**  
MET MONTAGEPISTOOL **64**  
MET HAAKLAT **65**

## MONTAGE

## AAN DE SLAG

BEWERKINGEN **68**  
OPSLAG **69**  
GET CREATIVE **70**

# TOEPASSINGEN

Elk gebouw, elke ruimte en situatie is uniek. Het PETAC®-materiaal biedt de oplossing voor elke akoestische uitdaging, klein of groot. Wij gaan met de grootste zorg aan de slag en leveren het beste materiaal en de beste afwerking voor het optimaliseren van het akoestisch comfort. **Laat je inspireren door onze verschillende akoestische oplossingen!**

# WAND

## AKOESTISCHE WANDBEKLEDING

De akoestische panelen kunnen heel eenvoudig als wandbekleding gebruikt worden. De voordelen zijn dat er **niet meer gepleisterd, geschuurd en geschilderd hoeft te worden** én men kiest meteen voor een **kant-en-klare decoratieve akoestische oplossing**. Niet onbelangrijk is dat PETAC® platen bovendien **budgetvriendelijk** zijn. De panelen integreren perfect in elk interieur.

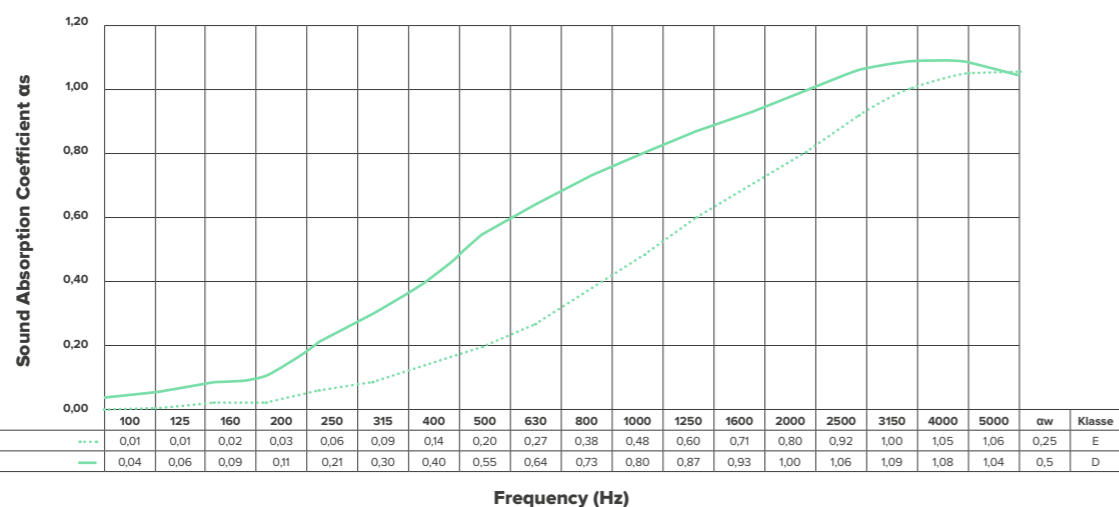
1. Recreatieruimte op kantoor met PETAC® wandpanelen in silver
2. Vergaderruimte met zwarte PETAC® wand in midnight kleur.
3. Vergaderruimte met wandpanelen in silver

*“Het was nog nooit zo makkelijk om akoestiek te optimaliseren op een budgetvriendelijke, snelle, makkelijke en decoratieve manier.”*



1

### AKOESTISCHE WAARDEN



2



3

# WAND

## VOORZETWAND

Het is belangrijk dat het frame van deze akoestische wand niet rechtstreeks tegen de muur wordt bevestigd. De voorzetwand, een **houten of metalen frame**, wordt gemonteerd en zo ontstaat een luchtspouw die in combinatie met de PETAC® platen voor de beste akoestische prestaties zorgt.

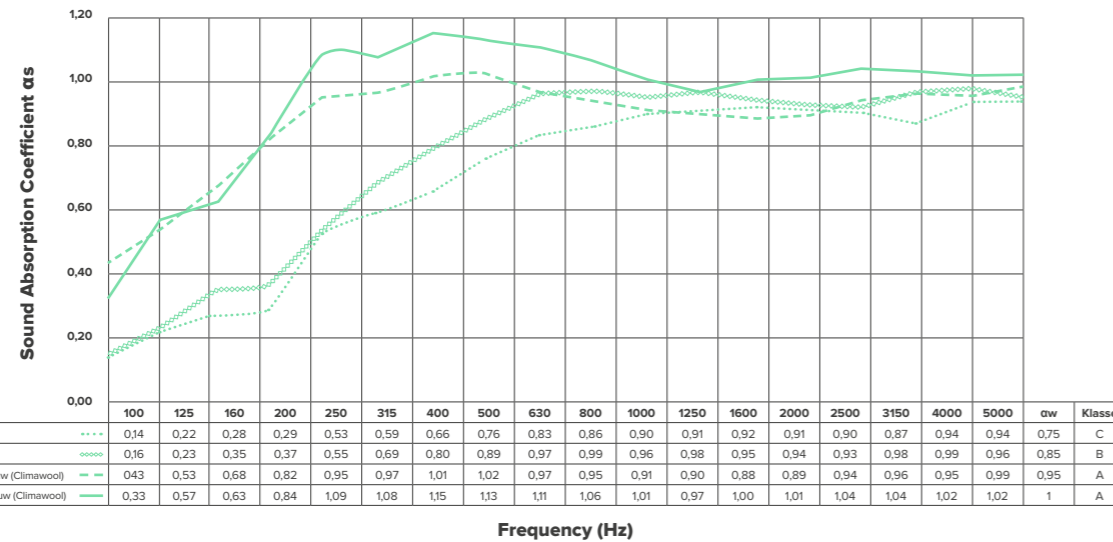
De PETAC® plaat zelf kan bekleed worden met verschillende toplagen: een uniek ontwerp, alle kleuren wolvlies en akoestische stoffen, geperforeerde of gegroefde HPL of houtfineer.

1. Showroom in beton met achterwand in PETAC® midnight
2. Midnight PETAC® voorzetwand als esthetische én akoestische oplossing op restaurant
3. Silver PETAC® voorzetwand als achterzijde voor het open wandmeubel



1

## AKOESTISCHE WAARDEN



2



3

# WAND

## HOUTEN LATJES

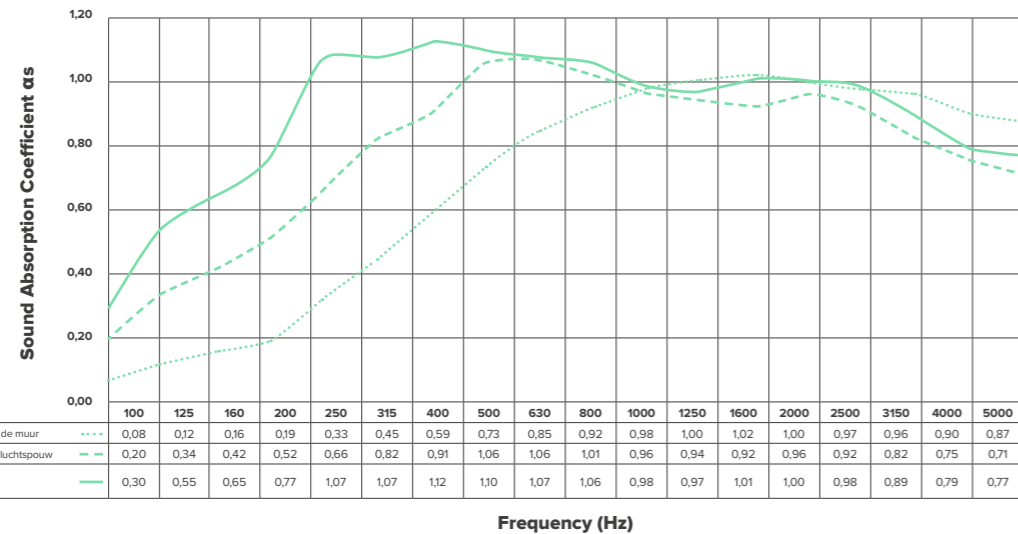
Een PETAC® lattenwand zorgt voor een warm, sfeervol en decoratief element met **de beste akoestische prestaties**. De PETAC® platen worden afgewerkt met latjes in massief hout, finer of laminaat. Door een akoestische PETAC® wand te combineren met latten creëer je een prachtig spel van strakke lijnen. Dit type wandoplossing geeft de beste akoestische prestaties tot 1,00 αw.

1. **Ontvangstbalie met afrormosia latten gemonteerd op PETAC® platen. De lattenwand reikt tot in de nok.**
2. **Zwarte finer latten in combinatie met zwarte PETAC® plaat**
3. **Akoestische PETAC® lattenwand voor de buitenwanden van de silent pod**



1

## AKOESTISCHE WAARDEN



2



3

# PLAFOND

## AKOESTISCHE PLAFONDPAANELEN

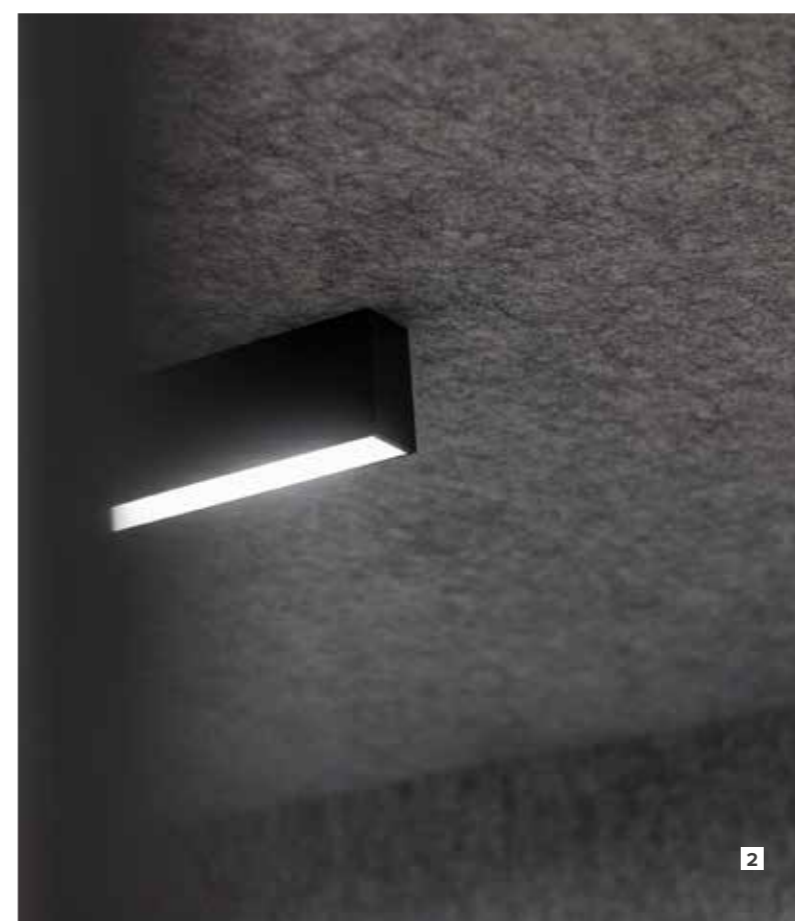
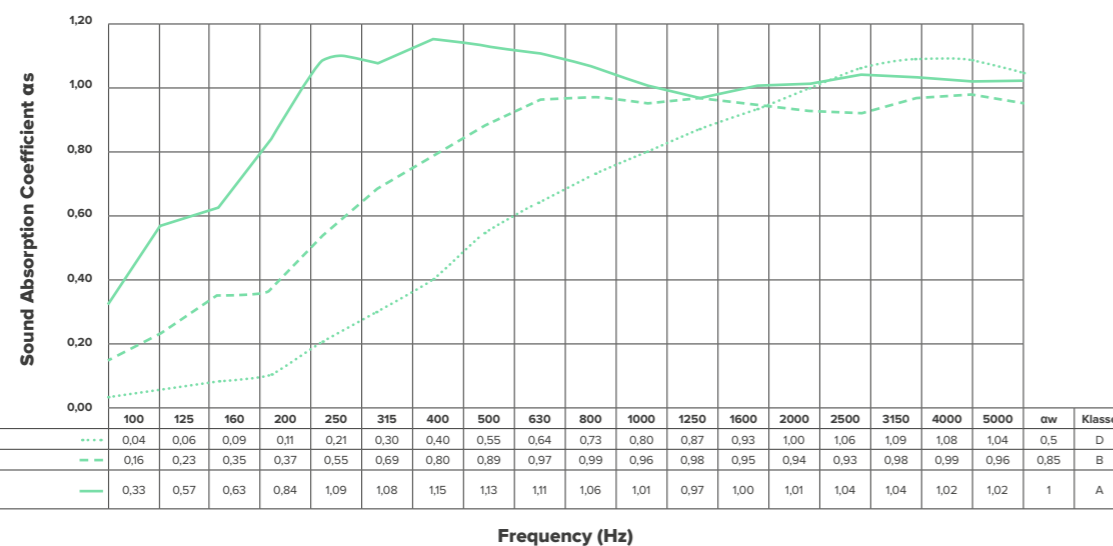
Het plafond blijft vaak onbenut en biedt daardoor de ruimte om akoestische materialen te hangen. Met de PETAC® panelen kan je makkelijk verschillende plafondoplossingen doorvoeren.

Onze akoestische plafondpanelen komen in verschillende vormen en maten en kunnen **rechtstreeks tegen het plafond gelijmd of op een kaderwerk gemonteerd worden**. Hierdoor zijn de plafondpanelen geschikt voor ruimtes met verschillende hoogtes. Er hoeft niet meer gepleisterd, geschuurd en geschilderd te worden.

1. Plafond- en wandpanelen voor een optimale akoestiek in deze kerk die wordt omgebouwd tot kantoren.
2. Detail PETAC® silver plafondpaneel
3. PETAC® plafondpaneel in silver



## AKOESTISCHE WAARDEN



# PLAFOND

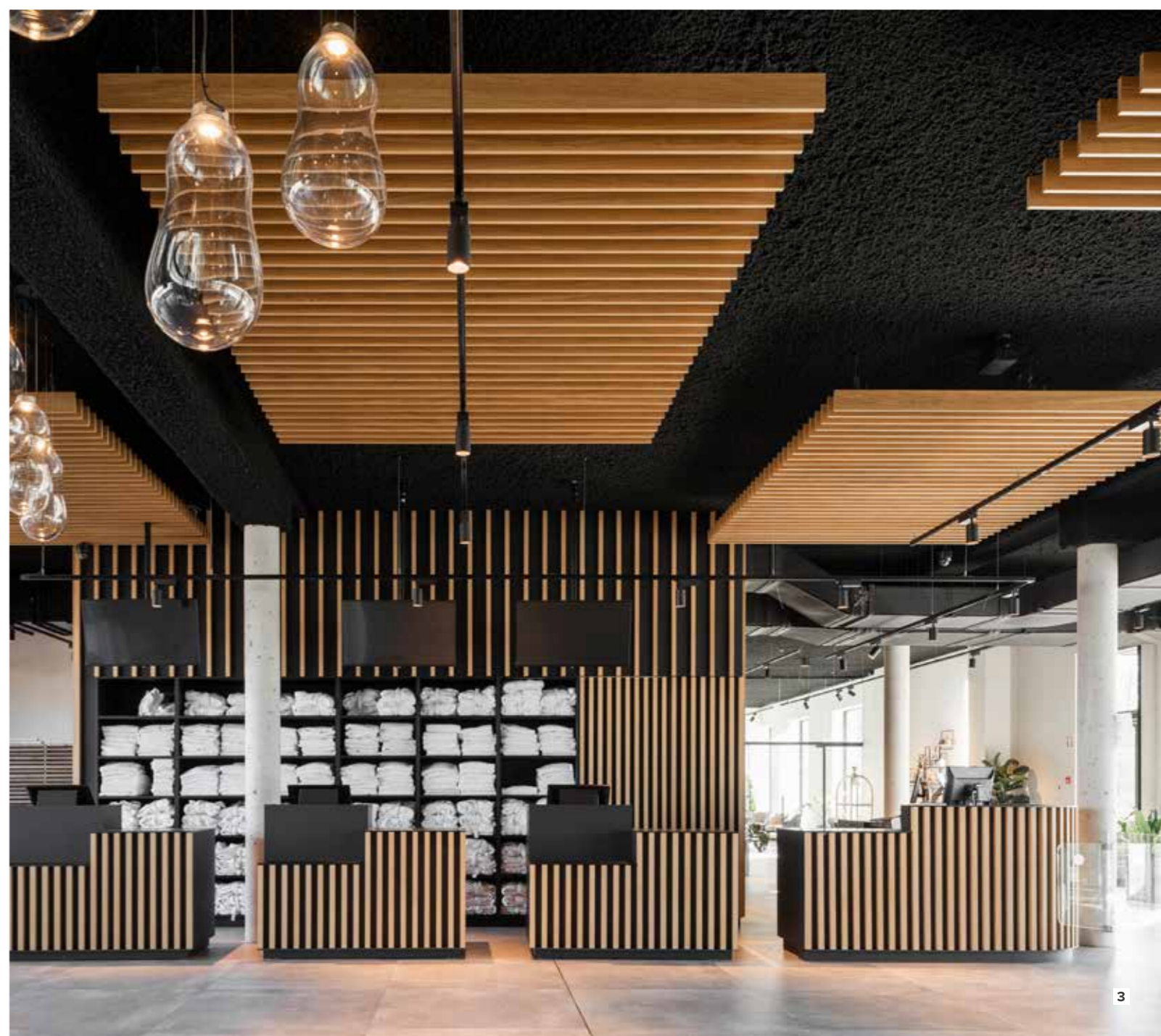
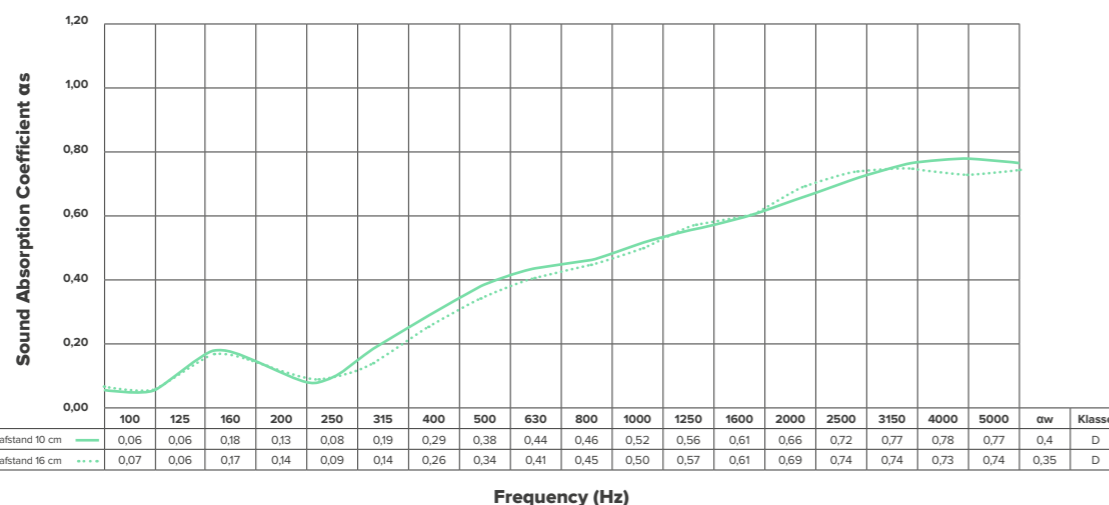
## LAMELLEN OF LINEAIR PLAFOND

Het plafondsysteem bestaat uit een constructie waaraan lamellen verticaal bevestigd worden. Door de ruimte tussen de lamellen worden de **geluidsgolven geabsorbeerd** en ontstaat een perfecte akoestiek. De lamellen hebben **verschillende afwerkingmogelijkheden** zoals geperforeerd of gegroefd laminaat of houtfineer, wolvilt ... Alles kan op maat gemaakt worden.

1. PETAC® lamellen in frost kleur
2. Detail PETAC® lamellen in geperforeerde zwarte laminaat
3. Decoratieve PETAC® lamellen met geperforeerd fineer als afwerking



## AKOESTISCHE WAARDEN



# PLAFOND BAFFLES

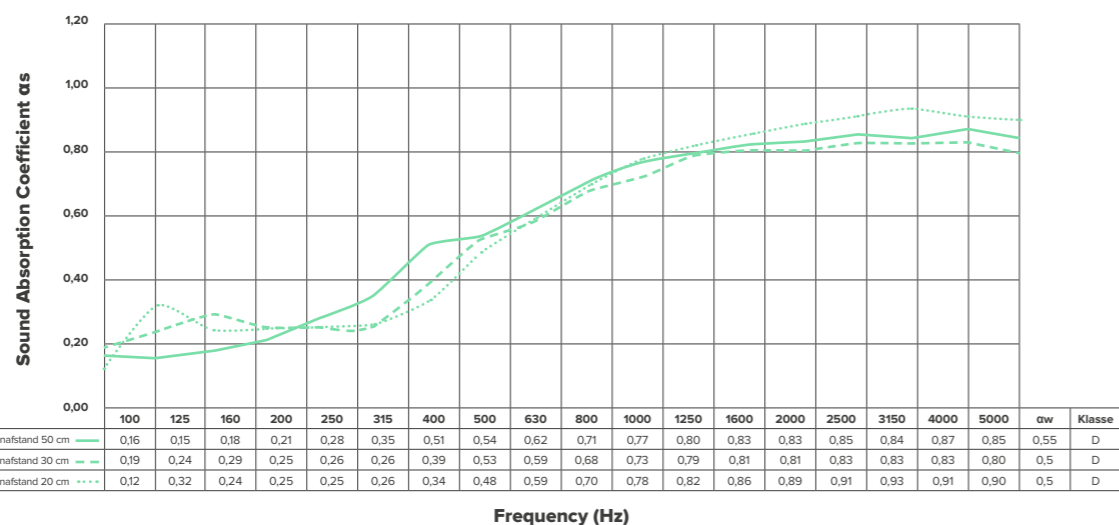
Baffles hangen meestal **verticaal** aan het plafond. Deze akoestische oplossing wordt vaak toegepast in **ruimtes met hoge plafonds en lange nagalmtijden**. Dankzij de verticale hangwijze lijkt het plafond nog hoger én verbetert de akoestiek aanzienlijk. Ze absorberen immers aan meerdere zijden het geluid. Met behulp van kabels, snelhangers of beugels worden ze gemonteerd.

1. Frost PETAC® baffles in hoge inkomhal onder glazen koepel
2. PETAC® baffles afgewerkt met geperforeerd fineerhout



1

## AKOESTISCHE WAARDEN



2

# PLAFOND

## PLAFONDELEMENTEN

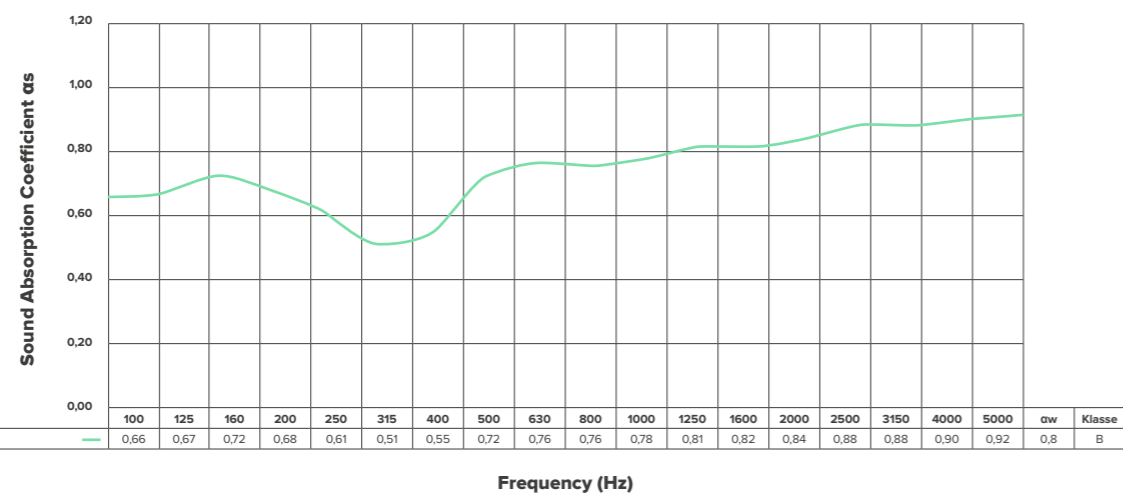
Plafondeilanden hangen **horizontaal** aan het plafond en bestaan uit 1 of meerdere absorptiepanelen van al dan niet verschillende groottes. Er kan eenvoudig in de panelen geschroefd worden waardoor de ophangsystemen snel en eenvoudig gemonteerd kunnen worden. **Elke vorm kan op maat** gemaakt worden. Ook zijn er verschillende toplagen mogelijk zoals wolvilt, akoestische stoffen, geperforeerd of gegroefd laminaat of houtfineer, ...

1. Detail rond plafondelement in silver PETAC®
2. Decoratieve en akoestische oplossing met PETAC® plafondelementen in restaurant



Er kan eenvoudig in de panelen geschroefd worden waardoor de ophangsystemen snel en eenvoudig gemonteerd kunnen worden.

### AKOESTISCHE WAARDEN



# DIVIDER

## DESK DIVIDER

Dit is een akoestisch paneel dat **op een bureau of tafel** geplaatst wordt, waardoor zowel een visuele als een akoestische afscheiding ontstaat. Een divider dempt geluid langs **beide kanten**. Op deze manier verhoogt de concentratie en hebben de collega's geen last wanneer er een telefoongesprek gevoerd wordt.

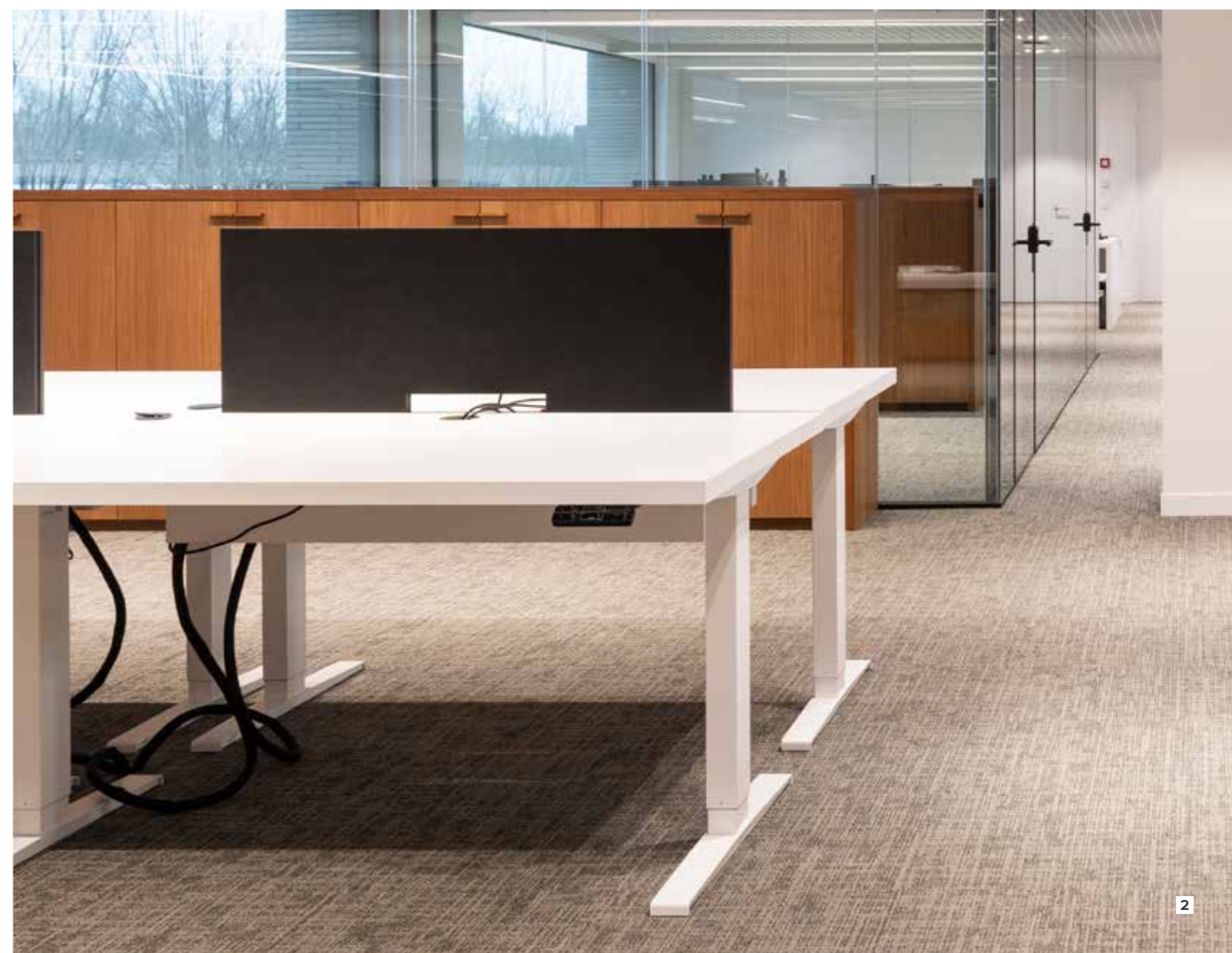
1. Flexibele PETAC® desk dividers in silver kleur, éénvoudig te monteren
2. Vaste PETAC® desk divider in midnight



*“Allerhande regelgevingen maken het bouwproces duurder en duurder, daarom is het zo belangrijk om de hoeveelheid aan afwerkingsmateriaal te gaan beperken en ervoor te zorgen dat een materiaal minstens 2 functies bezit.”*

**Gunnar Goedefroo**

Zaakvoerder Goedefroo + Goedefroo architecten



# DIVIDER

## ROOM DIVIDERS

Een room divider is een soort scheidingswand. Je kan dit zien als een akoestisch meubelstuk of kamerscherm. Je kan de panelen op een **vast of een verrijdbaar voetstel** plaatsen. De panelen kunnen eventueel ook bevestigd worden aan het plafond met een ophangstelsysteem. Ideaal om het storend geluid van printers te dempen of om **flexibele hoekjes te creëren** in de ruimte.

1. Creëren van aparte werkhoeekjes met PETAC® room divider in silver kleur
2. Storende printergeluiden worden gedempt door het plaatsen van een room divider
3. Room dividers in een landschapskantoor



*“Het is best om bij de ontwerpfase al aandacht te besteden aan akoestische prestaties. Een aangenaam akoestisch binnenklimaat is namelijk echt een meerwaarde.”*

**Lieven Ostyn**

Bestuurder De Laere Decor NV



# DIVIDER CLAUSTRA

Geluidsabsorberende claustra wanden worden vervaardigd uit **standaard PETAC® geluidsabsorberende platen** waaruit de lamellen gemaakt worden. Deze zijn ideaal voor privacy in landschapskantoren, restaurants, recepties, scholen, hotels, ...

De wandelementen lenen zich er perfect toe om een deel van de **ruimte af te schermen** op een decoratieve en akoestisch performante manier. Ze kunnen dan **ook voorzien worden van een toplaag** in geperforeerd of gegroefd HPL of houtfineer, wolvilt of akoestische stof of zelfs bedrukt worden.

1. **PETAC® claustra wand als decoratieve scheidingswand op restaurant**
2. **Detail PETAC® claustra lamellen van 40mm breed.**
3. **Decoratieve PETAC® claustrawand afgewerkt met geperforeerd fineer**

*“Dankzij het gebruik van Petac wandpanelen en claustrawanden werd ons restaurant omgetoverd in een akoestisch aangename ruimte tijdens een volle shift. Bovendien is de esthetische afwerking een meerwaarde voor het interieur.*

**Damien Janssens**  
Mercure hotel Roeselare



# MEUBILAIR

## MAATWERK

Akoestiek kan ook functioneel ingezet worden. **Geluidsabsorberend meubilair** als kasten, kastdeuren, ... werken uitstekend voor elke kantoor-, horeca- en woonomgeving.

Voor de creatie van kastdeuren is een PETAC® **plaat van 4kg/m<sup>2</sup> en 18 mm** dik ontwikkeld. Deze plaat is extra sterk vervaardigd om meer stevigheid te bieden. **Scharnieren, beslag en kantenbanden** kunnen moeiteloos aangebracht worden. Door de verschillende afwerkingsmogelijkheden kan je creatief aan de slag.

1. **Kastwand met mooi lijnenspel dankzij PETAC® midnight panelen afgewerkt met gegroefd fineer**
2. **Kastdeuren in geperforeerd laminaat op PETAC® standaardpanelen**



Detail kastdeur in PETAC®



# MEUBILAIR MAATWERK

**Geluidsabsorberend meubilair** zorgt voor een vermindering van nagalm, waardoor men kan genieten van een perfecte geluidbeleving. Het meubilair kan naar **eigen ontwerp** en creativiteit afgewerkt worden.

Er is keuze uit **verschillende toplagen** zoals gekleurd wolvlit en akoestische stoffen, geperforeerde of gegroefde HPL of houtfineer of een eigen print. Zo creëert men in een handomdraai prachtige meubels en een perfecte akoestiek. PETAC® is functionaliteit gecombineerd met uniek design.

1. **Akoestische opbergelementen in PETAC® silver**
2. **Detail PETAC® paneel afgewerkt met kantenband**
3. **Receptiemeubel in PETAC® midnight afgewerkt met houten latjes**

*“PETAC® heeft meerdere eigenschappen in zich; vooreerst is het plaatmateriaal akoestisch, licht, warm, multi-inzetbaar voor ondermeer wanden, deuren, kasten, plafonds, baffels, ... en het is vooral een milieuvriendelijke oplossing.”*

**Gunnar Goedefroo**

Zaakvoerder Goedefroo + Goedefroo architecten



# SILENT PODS

## OPEN PODS

Silent pods zijn ideaal om te integreren in een open landschapskantoor. Op deze manier kan men zich afzonderen om in alle rust te bellen, werken of te vergaderen.

Aan de binnenzijde van een open pod worden 24 mm dikke PETAC® platen gebruikt. Het PETAC® materiaal heeft hier een **dubbele werking**. Ze lost enerzijds het **akoestische probleem** op, en anderzijds zorgt het voor geruisloze **ventilatie**. De lucht wordt aangezogen op de zijkant van de boxes, loopt achter het PETAC® materiaal naar boven en wordt daar afgezogen.

Om akoestische topprestaties te bieden dient PETAC® ook als **noiselock**. Het materiaal absorbeert binnenin, maar zorgt er ook voor dat de geluidsgolven van buitenaf achter de PETAC® worden opgevangen en geabsorbeerd worden in de plaat. Twee vliegen in één klap.

1. Open pod binnenin bekleed met PETAC® platen van 24 mm dik
2. Silver PETAC®-binnenbekleding in silent open pod
3. Detail van PETAC® wand- en plafondpanelen die naadloos op elkaar aansluiten

*“Een gesprek, een telefoon, een dossier afwerken,  
een zalige ruimte om uit de drukte geconcentreerd  
te werken”*

**Johan Heemeryck**  
Bestuurder Heeminvest bv



# SILENT PODS

## GESLOTEN PODS

Een gesloten pod biedt een echte privacy oplossing in een open kantoor voor gevoelige telefoongesprekken, belangrijke meetings, ...

Om de nagalmtijd in deze boxen te optimaliseren, voorzien we PETAC® platen van 24 mm aan de binnenkant. Deze pods werken **autonoom** van elkaar door een detectiesysteem voor verlichting en ventilatie per box. De detectie is zo afgestemd dat deze niet reageert op beweging buiten de pods. Onderaan zijn de pods **uitgerust met rubberbanden** die het eventuele niveauverschil en akoestische lekken kunnen opvangen.

Ook de **buitenzijde van de pod** kan in verschillende afwerkingen uitgevoerd worden. Wij gaan geen enkele akoestische uitdaging uit de weg.

1. Gesloten silent pods aan de buitenzijde afgewerkt met berkfineer en PETAC® silverplaten binnenin
2. Detail van een gesloten pod als vergaderruimte
3. Detail gesloten pod als akoestische en afgesloten telefooncel



Een kantoorblok verplaatsen of demonteren is geen enkel probleem. Ze laten geen sporen na op de bestaande ondergrond.



1



2



3

# TOPLAGEN

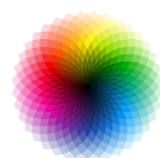
PETAC® staat garant voor een optimale akoestiek zonder het esthetische aspect uit het oog te verliezen. Er zijn eindeloos veel verschillende **afwerkingsmogelijkheden op maat** mogelijk. Zo kan het paneel bijvoorbeeld afgewerkt worden met een waaier aan kleuren in wolvlit en akoestische stoffen. De platen kunnen ook gelamineerd worden met geperforeerd of gegroefd laminaat of houtfineer. Er zijn 5 standaardkleuren beschikbaar maar een specifiek kleur op maat is ook mogelijk.

# WOLVILT

Wolvilt is een kwalitatieve, natuurlijke textielsoort en is bovendien **ademend, isolerend, elastisch, geluiddempend, waterafstotend, vuilafstotend** en brandt niet.

Er zijn 2 soorten wolvilt beschikbaar: wolvilt gemaakt van **schapenwol en synthetisch wolvilt**. Wolvilt van schapenwol is duurzaam, hernieuwbaar en biologisch afbreekbaar materiaal dat bestaat uit 100% zuivere scheerwol. Synthetisch vilt bestaat uit één of meerdere soorten synthetische vezels zoals polypropyleen-, polyester-, polyamide-, acryl-, viscose-, aramide-, glas- of keramische vezels, metaalvezels of gerecycleerde vezels.

## 1. Decoratieve wand in Petac panelen, afgewerkt met wolvilt.



Er is een **uitgebreid gamma aan kleuren** wolvilt beschikbaar.

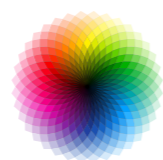


# AKOESTISCHE STOFFEN

Er zijn tal van geluidsabsorberende en geluiddoorlatende stoffen beschikbaar. Denk maar aan katoen, leder, vlas, polyester, vinyl,...

Een akoestische stof laat geluidsgolven door zonder enige interferentie. De stof werkt als het ware transparant, **geluiddoorlatend en/of geluidsabsorberend**. Het geluid gaat door de stof en wordt geabsorbeerd door de PETAC® plaat, of wordt al gedeeltelijk geabsorbeerd door de stof voordat het doorgaat naar het PETAC® paneel.

1. **PETAC® panelen kunnen afgewerkt worden met eender welke akoestische stof. Er is een grote keuze aan akoestische stoffen en beschikbare kleuren. Een aantal akoestische stoffen kan ook bedrukt worden met een persoonlijke touch.**



Er is een **uitgebreid gamma aan kleuren** akoestische stoffen beschikbaar.



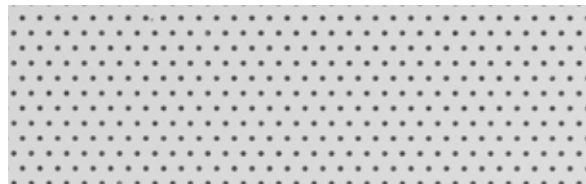
# PERFO LAMINAAT MICRO/NANO

Laminaat is opgebouwd uit meerdere lagen die samengeperst (gelamineerd) worden onder hoge druk. Hierdoor ontstaat een dichte, harde en vormvaste plaat. Het materiaal houdt geen vuil vast en is makkelijk schoon te maken. Samenstelling van CPL (Continues Pressure Laminate) en HPL (High Pressure Laminate) is hetzelfde maar de toplaag bij CPL is iets dunner waardoor het ook iets goedkoper is.

In het laminaat worden perforaties aangebracht om de akoestische prestaties te optimaliseren en om de duurzaamheid van het oppervlak te optimaliseren.

PETAC® panelen kunnen **micro-perforaties** (Ø 1,1 mm) of **nano-perforaties** (Ø 0,5 of 0,6 mm) bevatten. De perforaties zijn miniem en moeilijk te zien met het blote oog, maar hebben **hoge akoestische prestaties**. De perforaties kunnen gemaakt worden in **verschillende patronen**: ver uit elkaar, dicht bij elkaar, horizontaal of verticaal uitgelijnd, geschrinkt, ...

1. Plafond in micro geperforeerd laminaat
2. Kastenwand met kastdeuren in witte HPL met nano-perforatie.

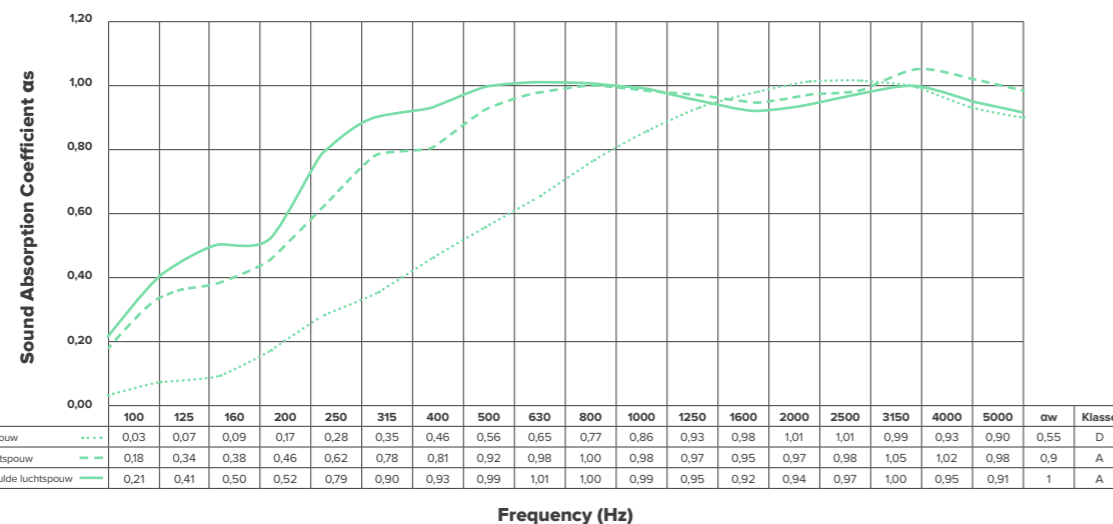


Detail: perfo laminaat micro



Detail: perfo laminaat nano

## AKOESTISCHE WAARDEN



1



2

# PERFO FINEER MICRO/NANO

Fineer is een dun laagje hout dat op een akoestische plaat kan worden aangebracht. Een fineerlaag is gemiddeld tussen de 0,5 en 2 millimeter dik en afkomstig van echte boomstammen. Hierdoor krijg je de authentieke, unieke en warme houtlook die natuurlijk massief hout ook heeft. Er zijn heel wat verschillende soorten houtfineer mogelijk.

Om de akoestische waarden te verhogen wordt de **fineerlaag geperforeerd** met micro-perforaties (Ø 1,1 mm) of nano-perforaties (Ø 0,5 of 0,6 mm). Deze platen zijn niet alleen decoratief maar zijn ook **duurzaam** (afwasbaar en stootvaster). Er is een grote keuze aan perforatiepatronen beschikbaar.

## 1. Wand en kastdeuren in PETAC® afgewerkt met geperforeerd licht gerookt lariks fineer

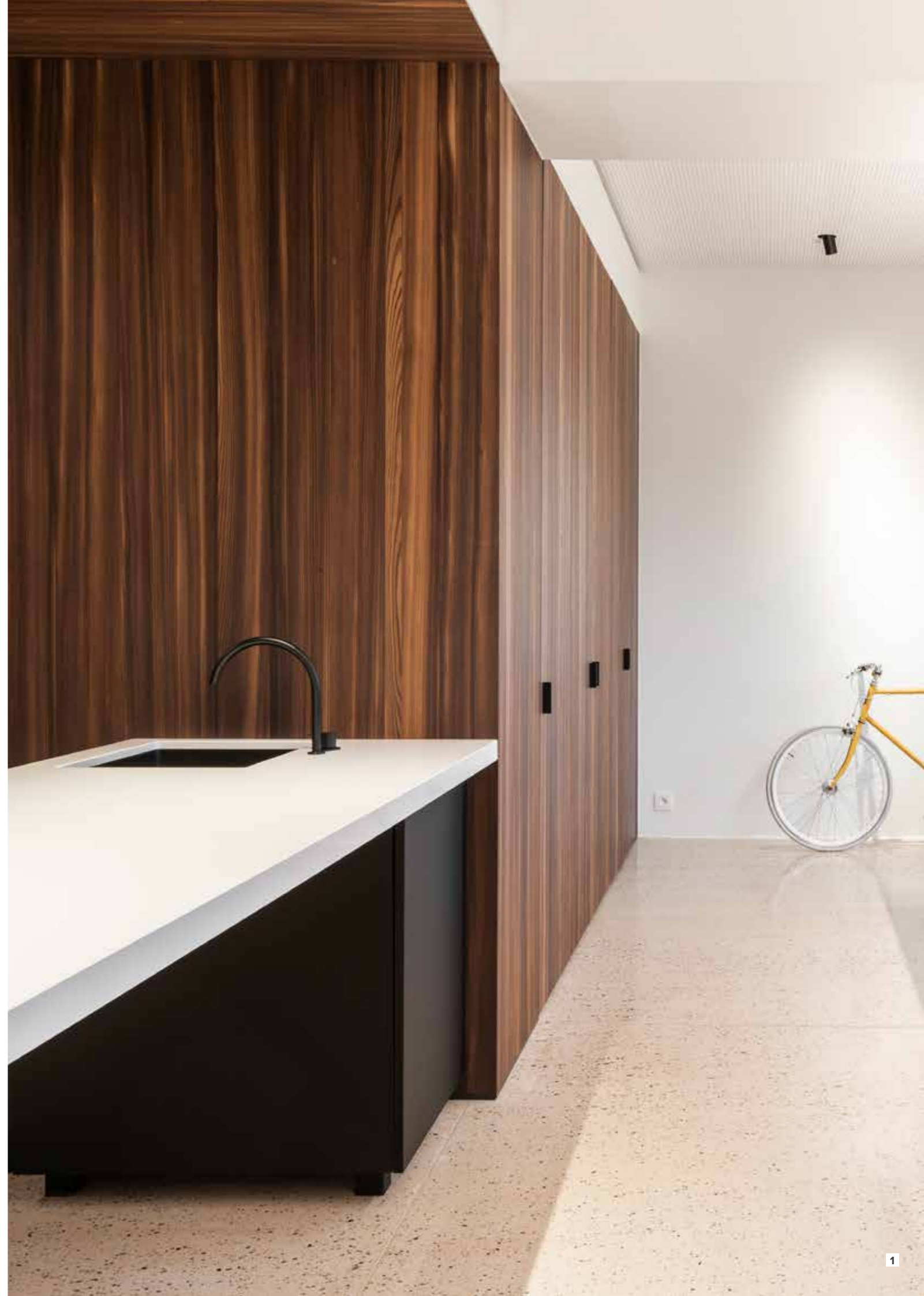
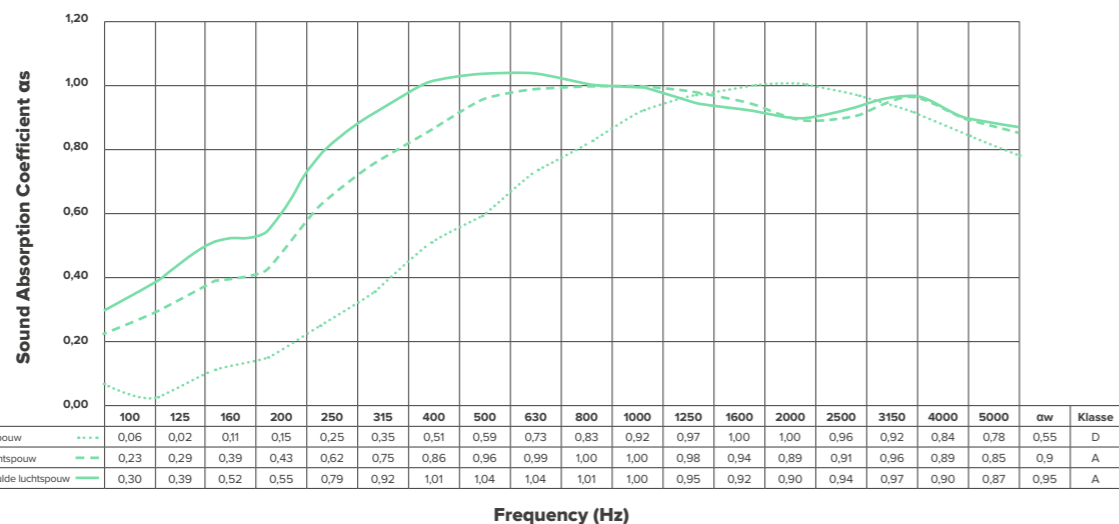


Detail: perfo fineer micro



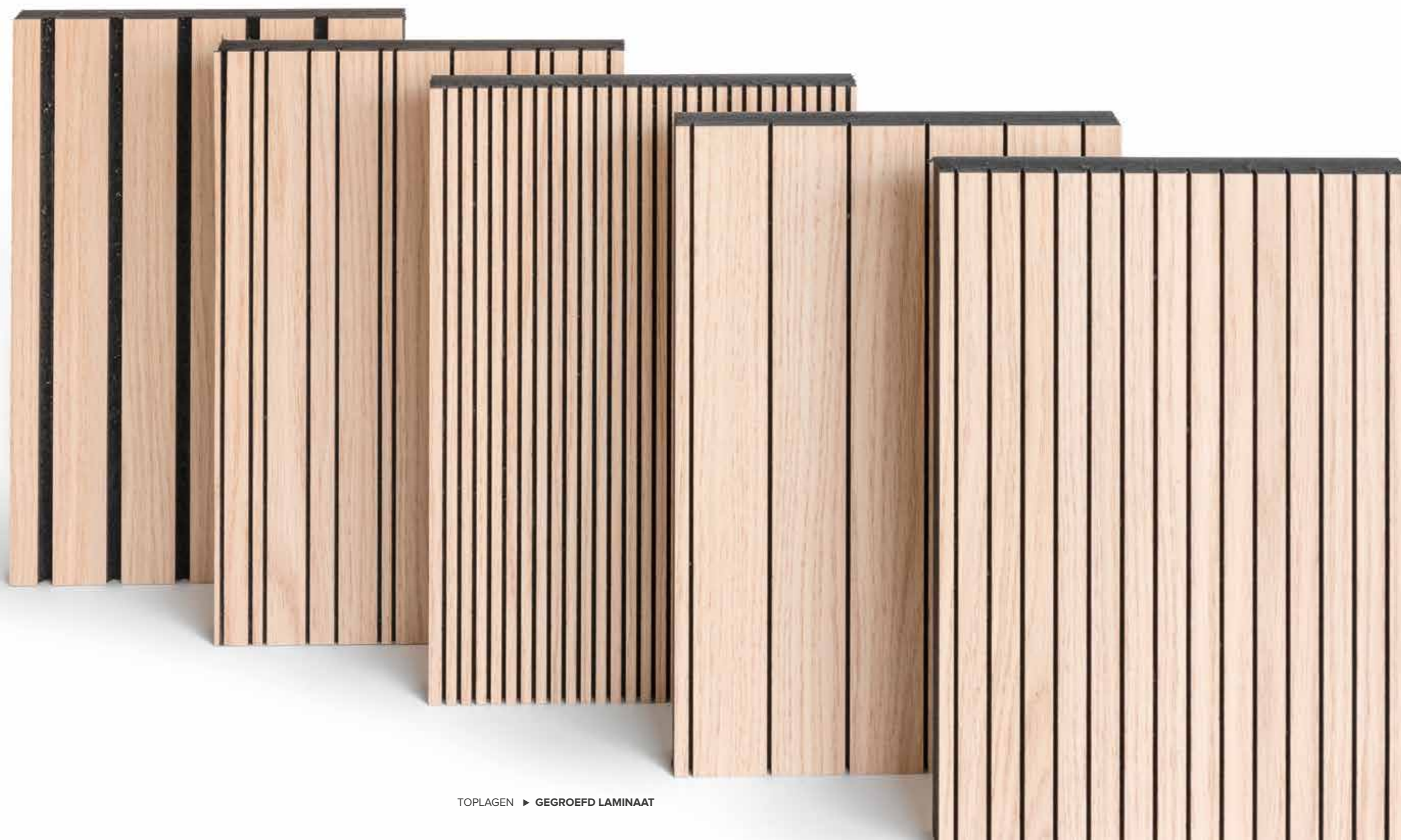
Detail: perfo fineer nano

## AKOESTISCHE WAARDEN



# GEGROEFD LAMINAAT

Laminaat (CPL of HPL) wordt vaak gebruikt als afwerking voor de decoratieve toplaag van een akoestisch paneel. Naast het perforeren kan ook gekozen worden voor een gegroefde look. Het is een soort smalle geluidsabsorber met **gleuven aan de voorkant** van de dichtheidsplaat. Deze geven een uitstekende akoestische en decoratieve waarde. Ook hier is een uitgebreide waaier aan mogelijkheden beschikbaar.



# GEGROEFD FINEER

Fineer bezit de **unieke kenmerken van echt hout**, met authentieke kleur- en patroonverschillen. We beschikken over heel wat verschillende houtsoorten. Bij een afwerking met fineer kan er ook gekozen worden voor een gegroefde look. De houtgeluidsabsorber heeft **gleuven aan de voorkant** van de dichtheidsplaat. Dit zorgt voor een uitstekende akoestische en decoratieve waarde. Er is een **grote keuze aan groefpatronen** beschikbaar.

1. Wanden in PETAC® platen met een toplaag in gegroefd fineer
2. Kastenwand met krachtig lijnenspel gecreëerd door PETAC® panelen afgewerkt met een fineerlaag met brede groeven.

Er zijn allerlei soorten groefmogelijkheden met verschillende dieptes en breedtes van de groeven, altijd met optimaal akoestische waarden



1



2

# PRINTEN

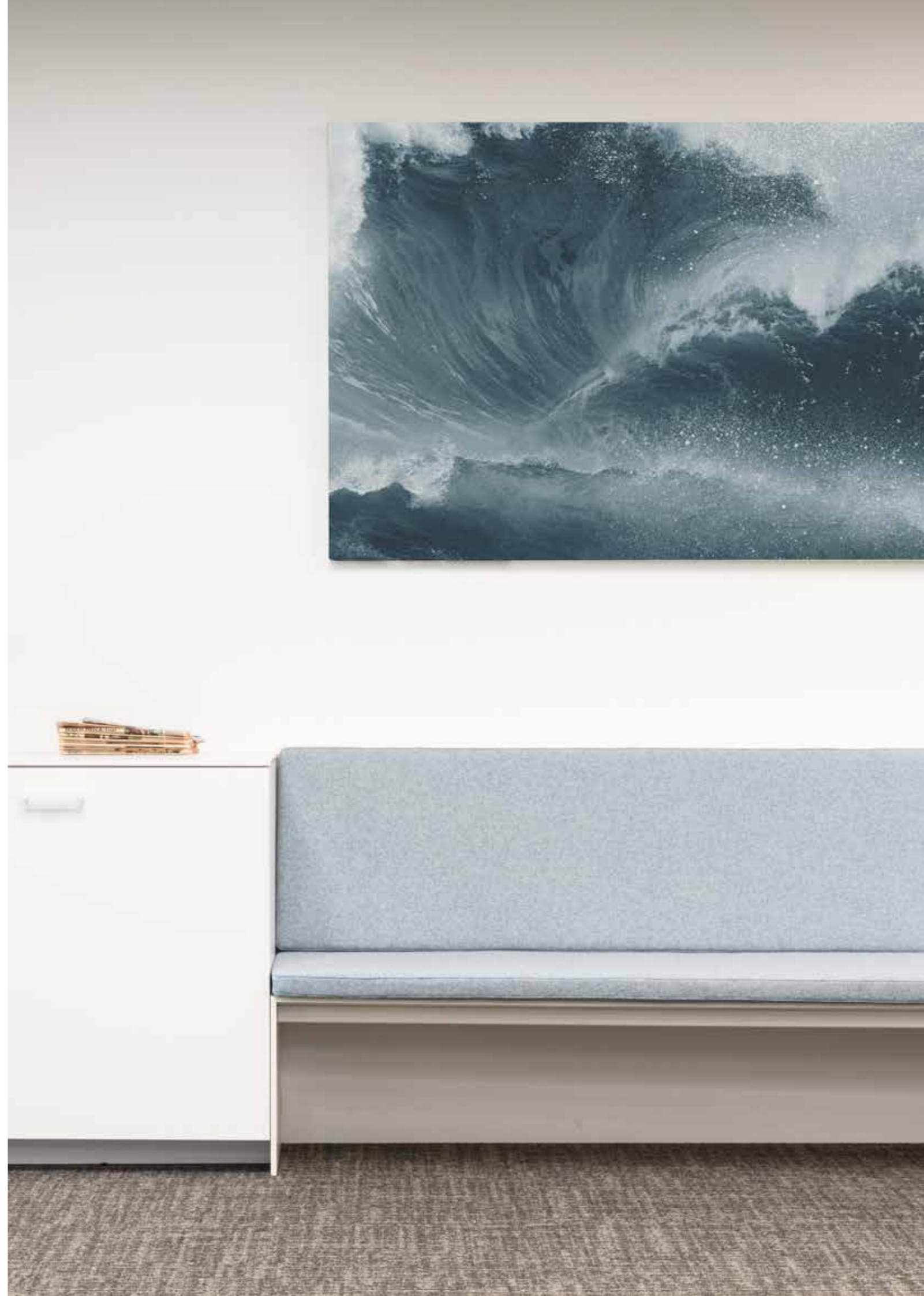
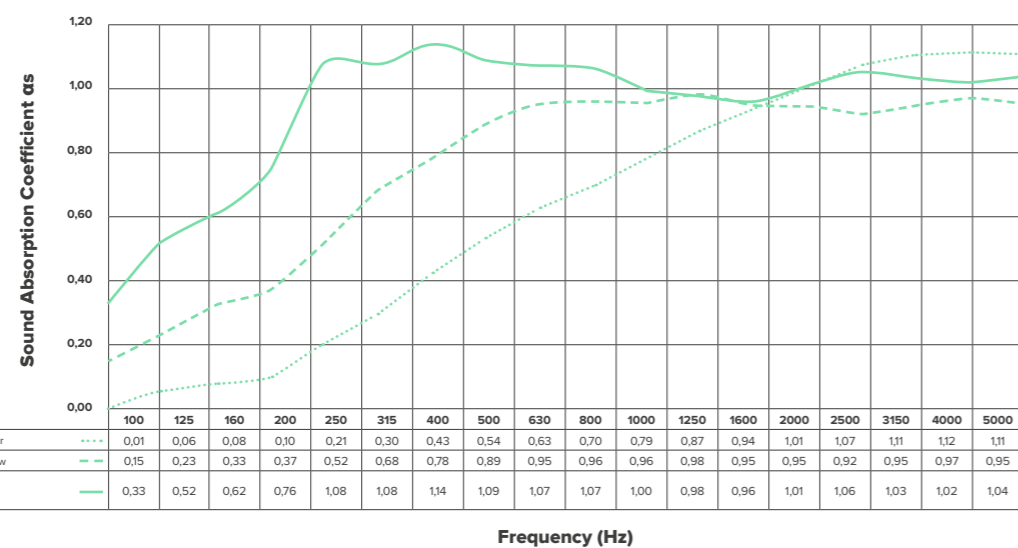
PETAC® levert niet alleen topprestaties op akoestisch niveau, maar voldoet ook aan alle decoratieve eisen. De PETAC® platen kunnen bedrukt worden met een uniek ontwerp, foto, patroon, schilderij, ... Hiermee krijgt het interieur een **persoonlijke en unieke look**.

De gepersonaliseerde panelen worden altijd specifiek **op maat gemaakt**, van klein formaat tot volle platen en bieden zo **volledige creatieve vrijheid**.

Met wat creativiteit kan een ruimte een unieke en persoonlijke uitstraling krijgen en zowel visueel als akoestisch scoren.



## AKOESTISCHE WAARDEN



# MONTAGE

PETAC® akoestische panelen zijn gebruiksvriendelijk en makkelijk te monteren, vergelijkbaar met het gebruiksgemak van een MDF plaat maar dan licht van gewicht waardoor de **montage ongelooflijk snel** gaat. De montage van PETAC® panelen kan op **5 verschillende wijzes** gebeuren. Deze opties kennen elk verschillende akoestische prestaties. In functie van de beschikbare ruimte en het doel van de omgeving kan men kiezen voor de beste mogelijkheid.

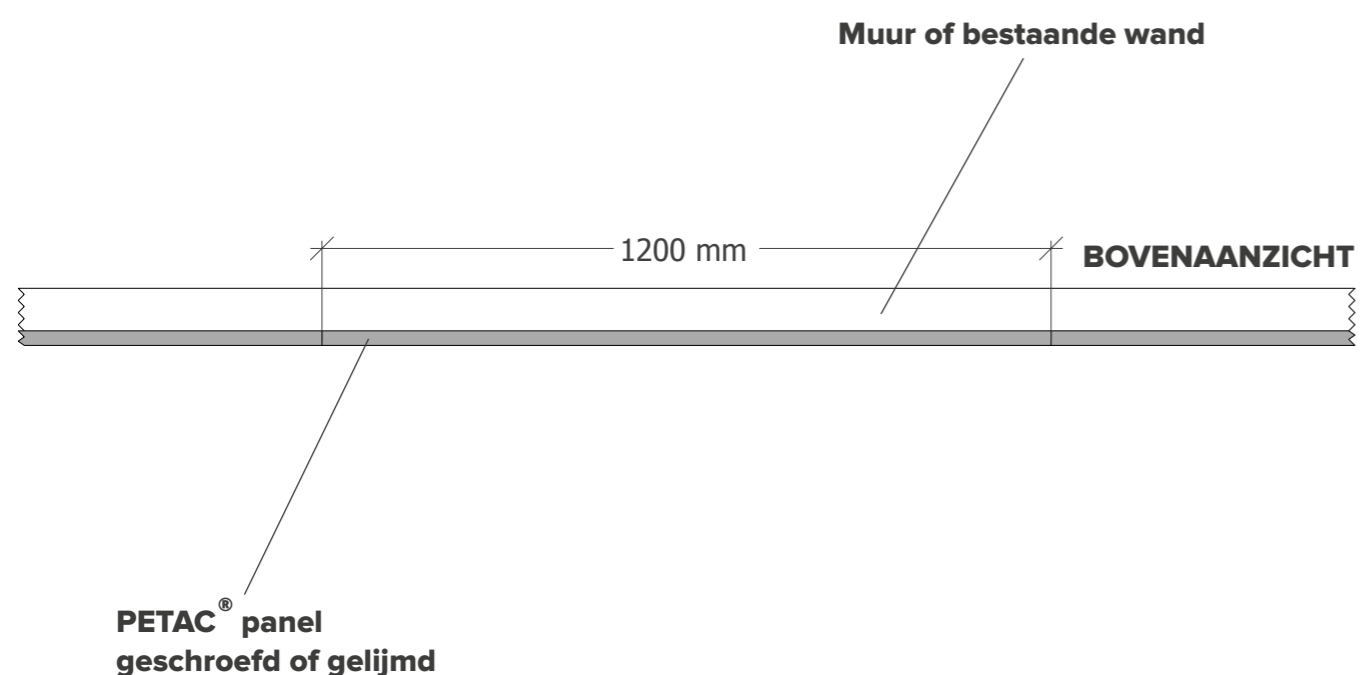
## BELANGRIJK

Bij deze montagetechnieken is het belangrijk dat de 4 zijden van de plaat steeds ondersteund zijn door het regelwerk. Zowel de langse als de kopse aansluitingen worden op een gemeenschappelijke regel gemonteerd. De aansluitingen kunnen tegen elkaar gemonteerd worden. We raden aan om de platen met een schaduwvoeg te monteren om eventuele toleranties op te vangen.

**Vraag gratis advies bij één van onze product experts vóór aanvang van het project om de beoogde resultaten te behalen.**

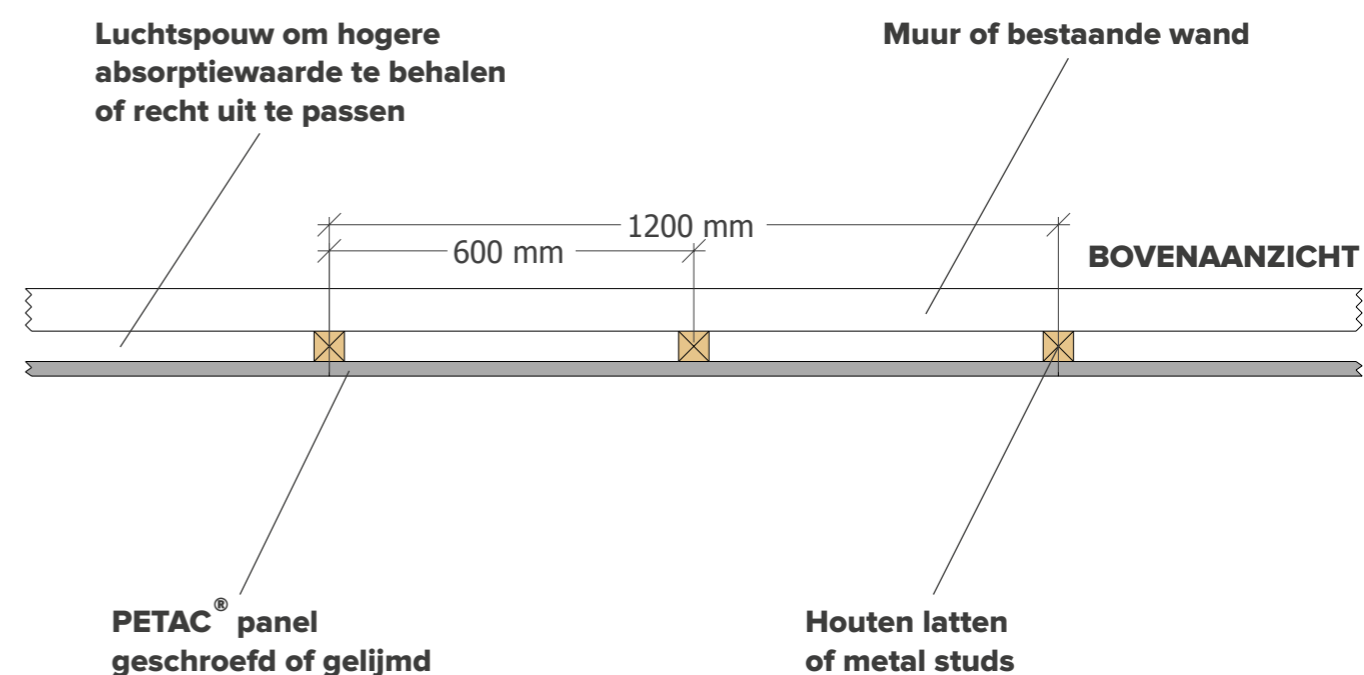
## VLAK TEGEN DE MUUR GEMONTEERD

PETAC® akoestische panelen kunnen éénvoudig verlijmd worden met een hoogwaardige en snel uithardende lijmkits op basis van MS polymeer met een hoge en directe aanvangshechting. Dit kan op een volle effen en loodrechte wand.



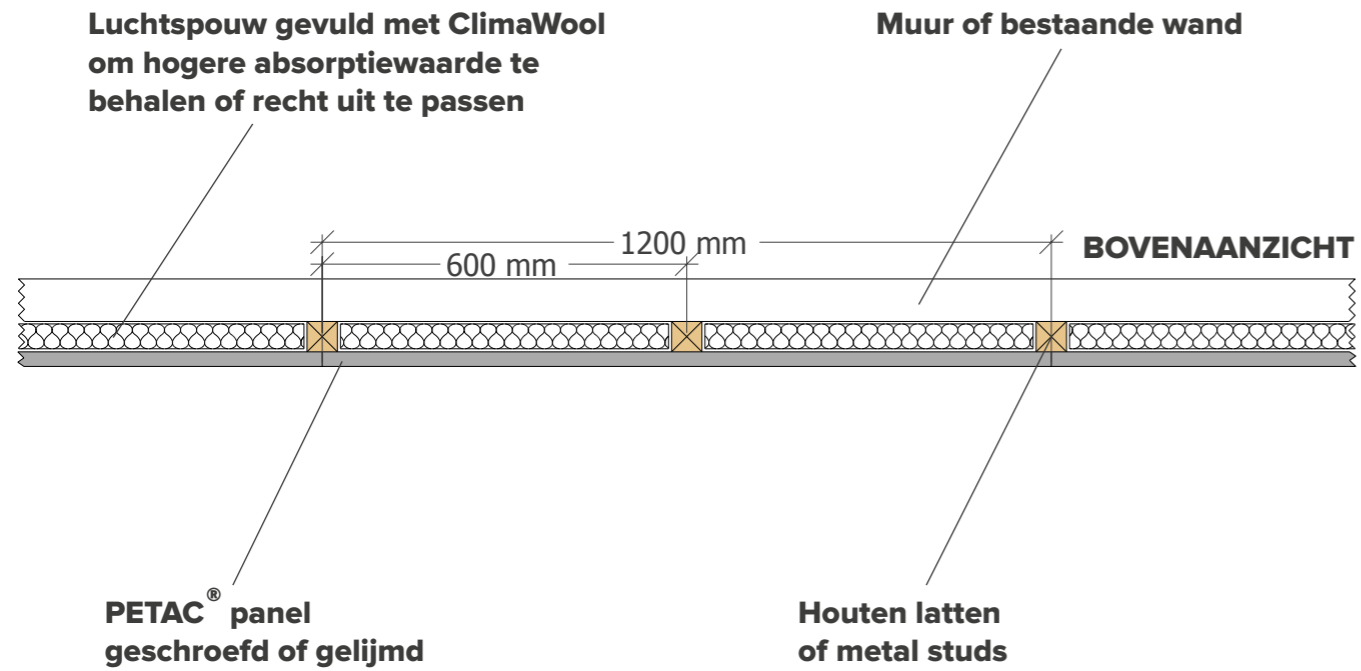
## OP LATTENWERK GEMONTEERD

PETAC® akoestische panelen kunnen als voorzetwand gebruikt worden op een enkel of dubbel uitgestapt houten regelwerk (h.o.h. 600 mm bij platen van 1200 mm) of op een metalstud-structuur. Als de platen met behulp van een houten of metalen frame gemonteerd worden, ontstaat een luchtspouw tussen de plaat en de bouwkundige wand. Deze spouw draagt bij aan aanmerkelijk hogere geluidsabsorberende waarden. PETAC® helpt u graag vóór aanvang van de werken.

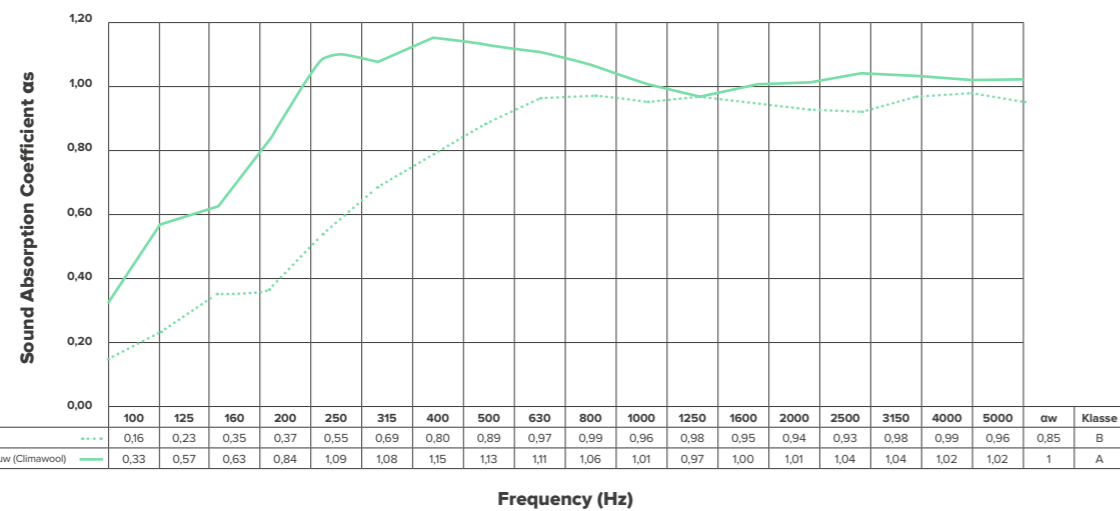


# OP LATTENWERK MET CLIMAWOOL GEMONTEERD

ClimaWool is een akoestische/thermische polyester wol die ervoor zorgt dat de  $\alpha_w$  waarden van de plaat nog hoger worden en dat het akoestisch resultaat bijgevolg nog optimaler is. Bij deze montage techniek wordt een  $\alpha_w$  absorptiewaarde van 1,00 bereikt.

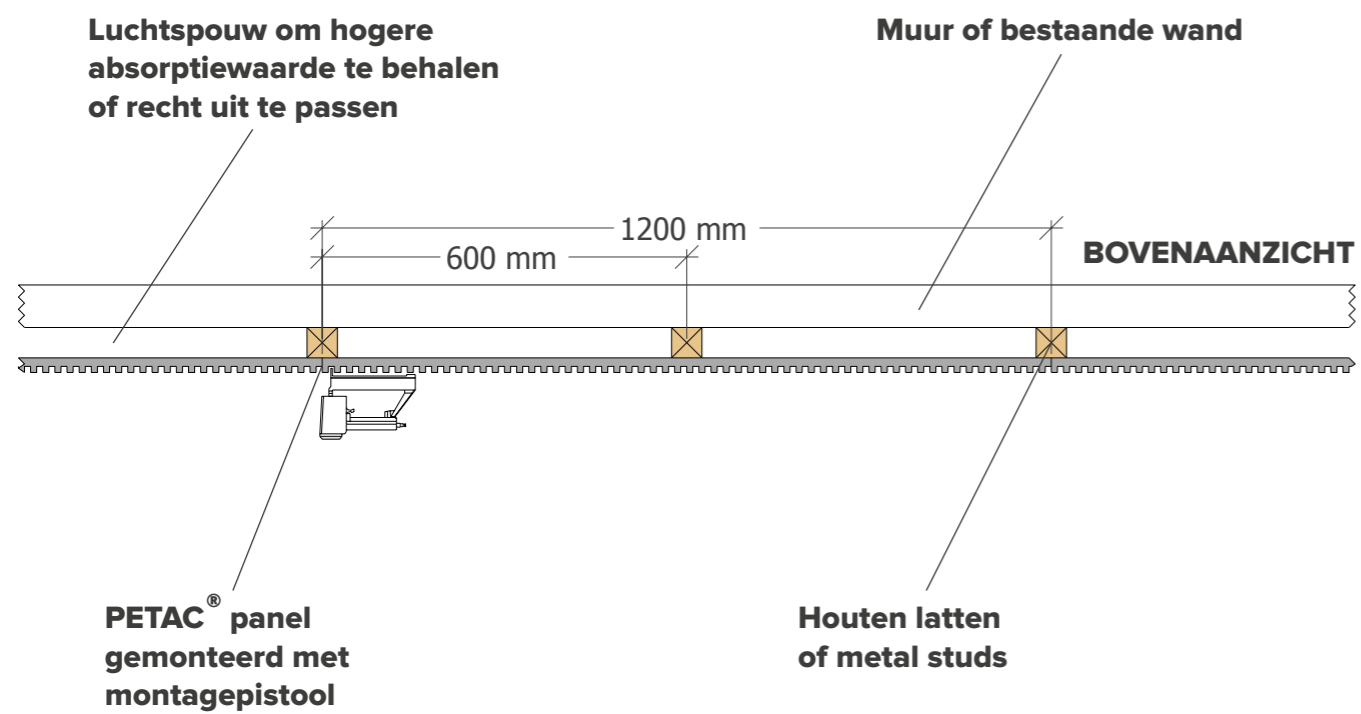


## AKOESTISCHE WAARDEN



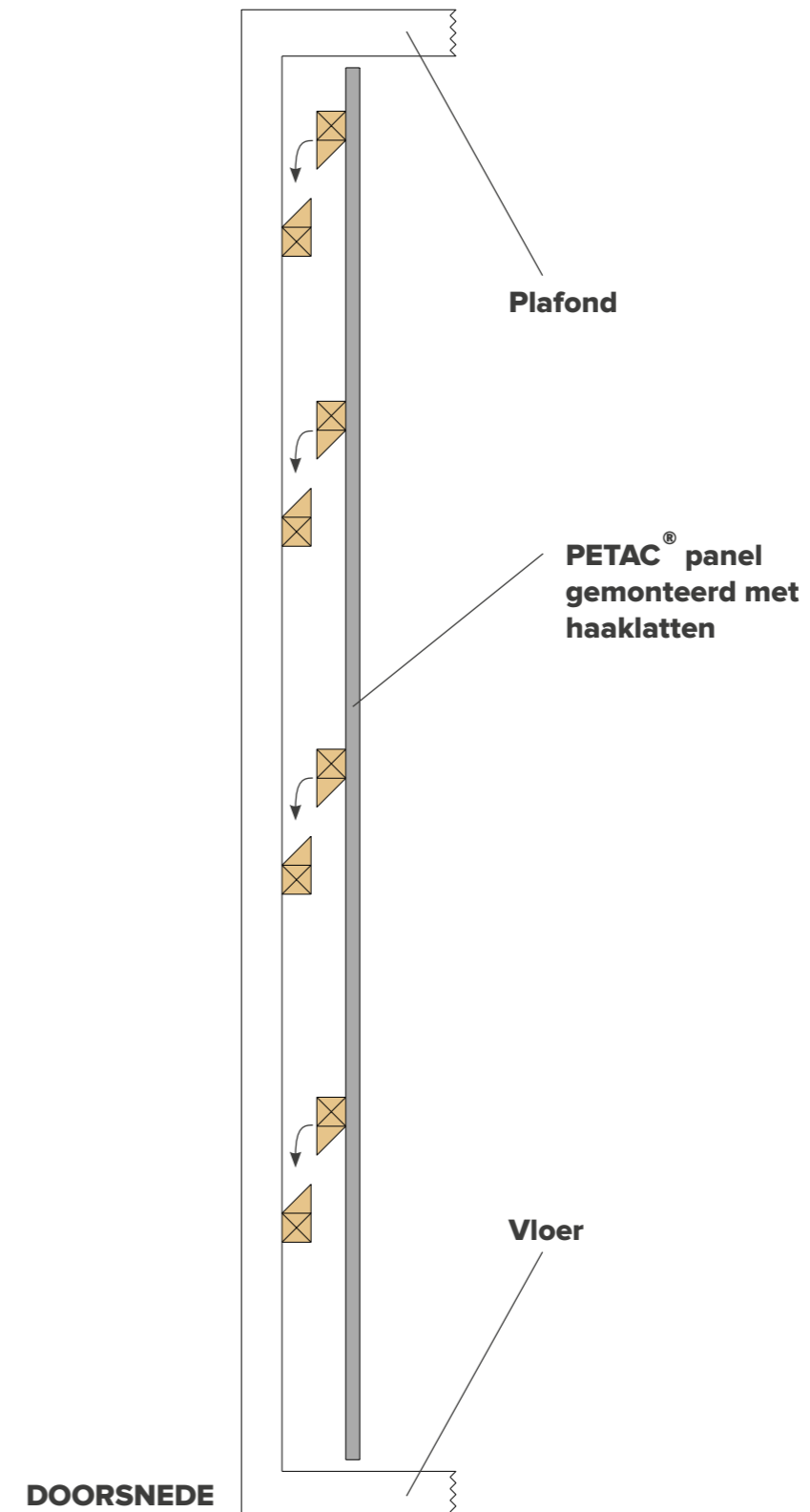
# MET MONTAGEPISTOOL GEMONTEERD

Een montagepistool met aangepaste nagels is perfect voor de montage van gegroefde panelen of voor montage van PETAC® in planchette met tand- en groef. Deze techniek werkt ook voor basis PETAC® panelen mits visuele goedgekeurde test door de opdrachtgever. Deze techniek is toepasbaar op een enkel of dubbel uitgestapt houten regelwerk.



# MET HAAKLATTEN GEMONTEERD

De akoestische PETAC® plaat kan ook éénvoudig gemonteerd worden met behulp van achterliggende montage-latten (haaklatten). Deze worden geschroefd aan de achterzijde van de PETAC® plaat en de tegenlat wordt in het uitgestapt enkel of dubbel regelwerk gemonteerd.



# AAN DE SLAG



De akoestische PETAC® panelen zijn gebruiksvriendelijk en **makkelijk te bewerken** en te monteren, vergelijkbaar met het **gebruiksgemak van een MDF plaat** maar dan licht van gewicht. De PETAC® platen zijn heel makkelijk op maat te verzagen. Dit kan met **traditioneel gereedschap**, zoals een decoupeer- of cirkelzaag of een scherp mes en regel.

Na montage moet je geen verdere bewerkingen (schuren, pleisteren of schilderen) doen. Zo creëer je snel en makkelijk een hoogwaardige akoestische oplossing.

# BEWERKINGEN

Door het lage gewicht en de stabiliteit is het paneel makkelijk te bewerken. Het is een combinatie van het **gebruiksgemak van een MDF plaat en een licht gewicht**. Het materiaal kan verzaagd worden met een zaag (manueel of elektrisch) of een scherp breekmes. Volgende bewerkingen zijn met een PETAC® plaat perfect mogelijk:

- Zagen
- CNC snijden
- CNC frezen
- Boren
- V-cut
- Vijzen / Schroeven
- ...

**Meer informatie nodig over de bewerkingsmogelijkheden van PETAC®?**  
**Neem vrijblijvend contact op. We denken graag met u mee.**



## OPSLAG

PETAC® platen worden horizontaal en vlak gestockeerd in een droge ruimte met een vochtigheid tussen de 35 en 60%. De minimum vereiste temperatuur is 10°C.

## GET CREATIVE

Met PETAC® hebben we een budgetvriendelijk en stijlvol akoestisch materiaal voorhanden om geluidsoverlast tegen te gaan. Mensen krijgen dagelijks een constante stroom aan geluiden en prikkels te verwerken en dat kost heel wat energie. Het is dan ook van essentieel belang om de geluidsniveaus in elke ruimte onder controle te houden via geluidsabsorberende materialen. Een goede akoestiek zorgt namelijk voor een positieve, gezonde en duurzame omgeving.

Heb je een akoestisch probleem? Wil je de kwaliteit van geluid in een ruimte verbeteren? Ben je op zoek een gepersonaliseerde akoestische oplossing? Search no further! PETAC® biedt heel wat creatieve toepassingen aan, zowel standaard als op maat van ieder project. Wij gaan geen enkele akoestische uitdaging uit de weg.

## VRAAG JE STAALPAKKET AAN

Een PETAC® staalpakket helpt je op weg bij het maken van de beste keuze voor de afwerking van jouw unieke geluidsabsorberende PETAC® panelen.

**Surf naar [www.petac.be](http://www.petac.be) en vraag vandaag nog een staalpakket op maat aan.**

