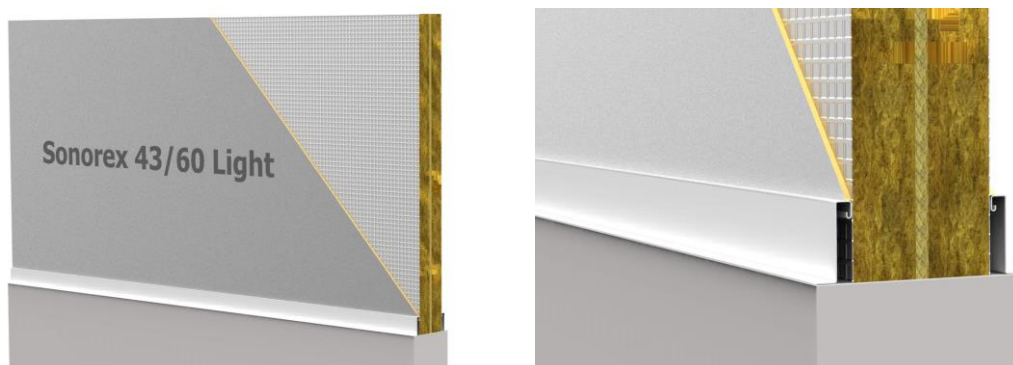


Sonorex® 43/60 Light

Easy Mass Brand- en Geluidschotten

Algemeen

De Sonorex® 43/60 Light barrière is speciaal ontwikkeld voor toepassing boven lichte scheidingswanden en verlaagde plafonds ter verbetering van de overlangsgeluidisolatie en de brandwerendheid. Deze ontwikkeling is tot stand gekomen vanwege de toenemende vraag naar flexibiliteit met betrekking tot inrichting in combinatie met strenge eisen in de utiliteit- en gezondheidssector.



Door de unieke samenstelling van deze Sonorex® 43/60 Light barrière is het toepassen van één of meerdere gipsstroken ter plaatse van het bandraster niet noodzakelijk, mits het aangrenzende plafond is uitgevoerd in een brandklasse C of beter en lokaal bestand is tegen hogere temperaturen. Daarnaast kan deze Sonorex® 43/60 Light barrière in combinatie met de wand worden toegepast tot een totale hoogte van maar liefst 4000 mm!

Technische gegevens

Afmetingen		
Hoogte barrière	max. 2000 mm*	
lengte	1200 mm	
Dikte Sonorex barrière	66 mm	
Dikte Easy Mass Light	2.5 mm	(tweezijdig toegepast)
Geluidsisolatie	43 dB*	op basis van ISO717-1:2013
Brandwerendheid		
	68 minuten*	
Integriteit (E)	E60*	
Thermische isolatie (I)	I60*	
Classificatie	EI60*	
Hoogte barrière	max. 900 mm*	
Totale wandhoogte	max. 4000 mm*	(inclusief Sonorex barrière)
Weerstand tegen rookdoorgang	90 minuten*	op basis van NEN 6075:2011
Rookdoorlatendheid	S _m	op basis van NEN 6075:2011

Verwerking

Voor het aanbrengen van de Sonorex® 43/60 Light barrière verwijzen wij u naar het Sonorex montageadvies. Mocht u specifieke vragen hebben over de verwerking van de Sonorex® 43/60 Light barrière verzoeken wij u contact met ons op te nemen.

(*) De Sonorex® producten zijn getest en beoordeeld volgens de, in dit productblad en in de deskundigenbeoordeling van Peutz (C1422-1-RA), vermelde normen en richtlijnen. Voor vragen over het toepassingsgebied, maatvoering en aansluitingen adviseren wij u contact met ons op te nemen.

LABORATORIUM VOOR AKOESTIEK



LUCHTGELUIDISOLATIE VAN EEN SCHEIDINGSCONSTRUCTIE
CONFORM ISO 10140-2:2010



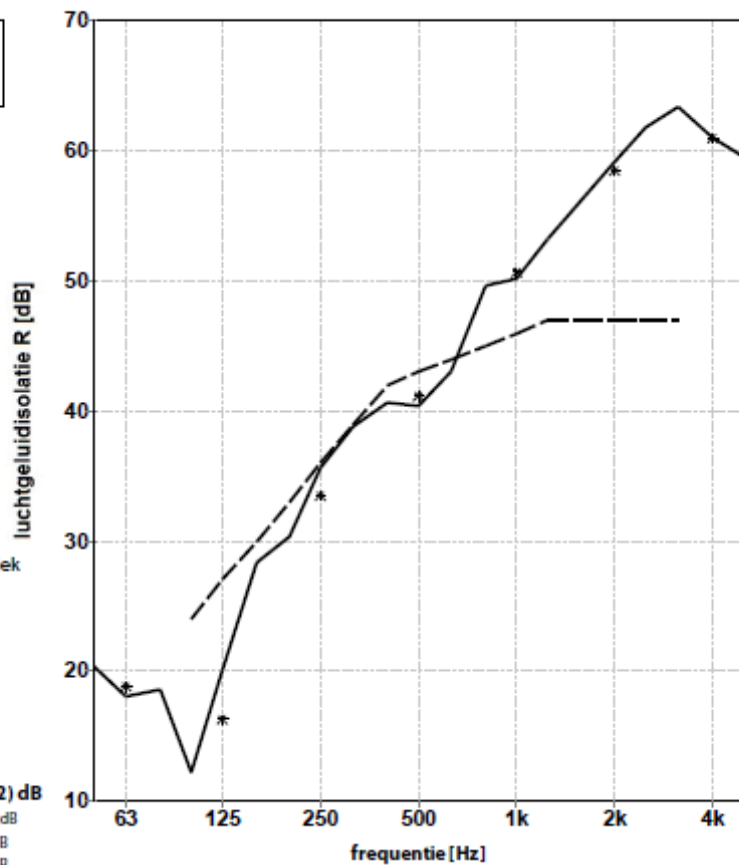
opdrachtgever: Insulation Solutions

onderzochte constructie: **Sonorex® 43 dB light**
 basis schot Sonorex® 33 dB Ultimate: versterkt aluminium folie
 30 mm steenwol (harde persing)
 5 mm Ultimate (zachte persing)
 30 mm steenwol (harde persing)
 versterkt aluminium folie
 toevoeging (2-zijden): Sonorex® Easy Mass massafolie
 dikte 2,5 mm
 massa ca. 5,2 kg/m²
 2 bevestiger Sonorex Screw per m²
 massa (totaal): ca. 19,9 kg/m²

volume meetruimte: 214 m³
 volume meetruimte: 115 m³
 oppervlakte proefwand: 1,88 m²
 massa proefwand: 19,9 kg/m²
 gemeten in:
 Peutz Laboratorium voor Akoestiek
 signaal: breedband ruis
 bandbreedte: 1/3 octaaf

ISO 717-1:2013

R_w(C₂;C₁) = 43(-4;-12) dB
 C₁₀₀₋₁₀₀₀-C_{2,100-1000} = (-3;-12) dB
 C₅₀₋₁₁₂₀-C_{2,50-1120} = (-5;-13) dB
 C₁₀₀₋₁₀₀₀-C_{2,100-1000} = (-4;-13) dB



	20,5	12,3	30,3	40,7	49,6	56,3	63,4
1/3 oct.	18,0	20,0	35,7	40,4	50,2	59,2	61,0 dB
	18,6	28,4	38,8	43,0	53,2	61,8	59,5
1/1 oct.	18,9	16,3	33,5	41,2	50,7	58,5	61,0 dB

Insulat versie 3.17 mode 1, bestandsnaam: a2796 56 145 146 #6147

publicatie is slechts toegestaan in de vorm van dit gehele blad

Mook, 15-10-2014