

Sonorex® 23/30 Ultimate

Brand- en Geluidschotten

Algemeen

De Sonorex® 23/30 Ultimate barrière is speciaal ontwikkeld voor toepassing boven scheidingswanden en verlaagde plafonds ter verbetering van de overlangsgeluidisolatie en de brandwerendheid. Deze ontwikkeling is tot stand gekomen vanwege de toenemende vraag naar flexibiliteit met betrekking tot inrichting in combinatie met strenge eisen in de utiliteit- en gezondheidssector. De Sonorex® 23/30 Ultimate barrière levert een directe geluidsisolatie van 23dB boven een scheidingswand, waardoor storend overlangsgeluid wordt voorkomen en privacy is gewaarborgd. Daarnaast heeft de Sonorex® 23/30 Ultimate barrière een brandwerendheid van 39 minuten boven een specifieke* scheidingswand.



Technische gegevens

Afmetingen		
Hoogte barrière	max. 2000 mm*	
lengte	1200 mm	
Dikte	60mm	
Geluidsisolatie	23 dB*	op basis van ISO717-1:1996
Brandwerendheid	39 minuten*	EN 1364-1:1999
Integriteit (E)	E30*	
Thermische isolatie (I)	I30*	
Classificatie	EI30*	
Hoogte barrière	max. 650 mm*	
Totale wandhoogte	max. 4000 mm*	(inclusief Sonorex barrière)
Weerstand tegen rookdoorgang	90 minuten*	op basis van NEN 6075:2001

Verwerking

Voor het aanbrengen van de Sonorex® 23/30 Ultimate barrière verwijzen wij u naar het Sonorex montageadvies. Mocht u specifieke vragen hebben over de verwerking van de Sonorex® 23/30 Ultimate barrière verzoeken wij u contact met ons op te nemen.

(*) De Sonorex® producten zijn getest volgens de, in dit productblad, vermelde normen. Voor vragen over het toepassingsgebied, maatvoering en aansluitingen adviseren wij u contact met ons op te nemen.

LABORATORIUM VOOR AKOESTIEK

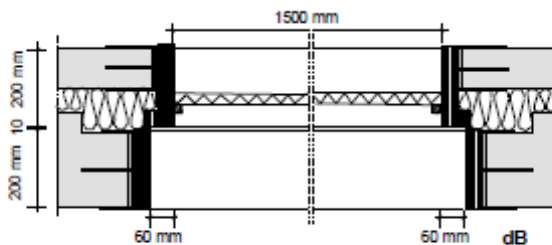


LUCHTGELUIDISOLATIE VAN EEN SCHEIDINGSCONSTRUCTIE CONFORM ISO 140-3:1995



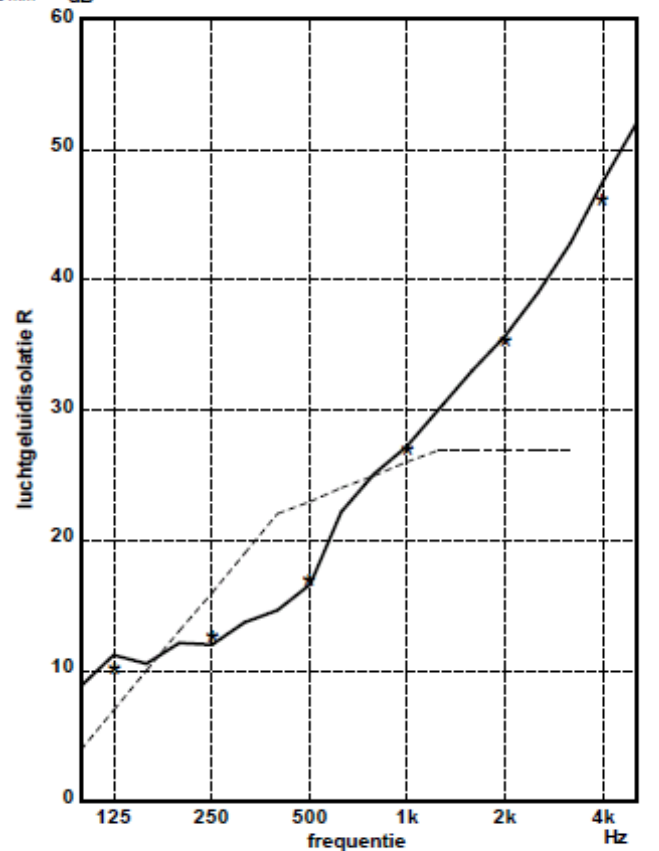
opdrachtgever: Isolpro

fabrikaat: Saint-Gobain Isolpro
 type: Sonorex® 23 dB
 dikte: 80 mm
 oppervlakte massa: 3,5 kg/m² (gewogen)
 kernmateriaal: steenwol, dik 2 x 30 mm (55 kg/m³ nominaal)
 afwerking aan zichtzijden: glasvezel versterkt aluminium 20 mu



volume zendvertrek: 214 m³
 volume ontvangvertrek: 115 m³
 oppervlakte proefwand: 1,8 m²
 gemeten in: laboratorium
 signaal: breedband ruis
 bandbreedte: 1/3 octaaf

ISO 717-1:1998
 $R_w(C;C_{tr}) = 23(-1;-4)$ dB



	125	250	500	1k	2k	4k
— 1/3 oct.						
* 1/1 oct.						
1/3 oct.	8,8	12,1	14,8	25,1	33,1	42,8
	10,5	13,7	22,2	30,1	39,0	52,0
----- ref. curve (ISO 717)						
1/1 oct.	10,0	12,5	16,8	27,0	35,3	46,0

publicatie is slechts toegestaan in de vorm van dit gehele blad

Mook, 15-07-2005

Insulat. rel. 2.1.4, mode 1 bestandsnaam: a1491 Stf:400-401 #402