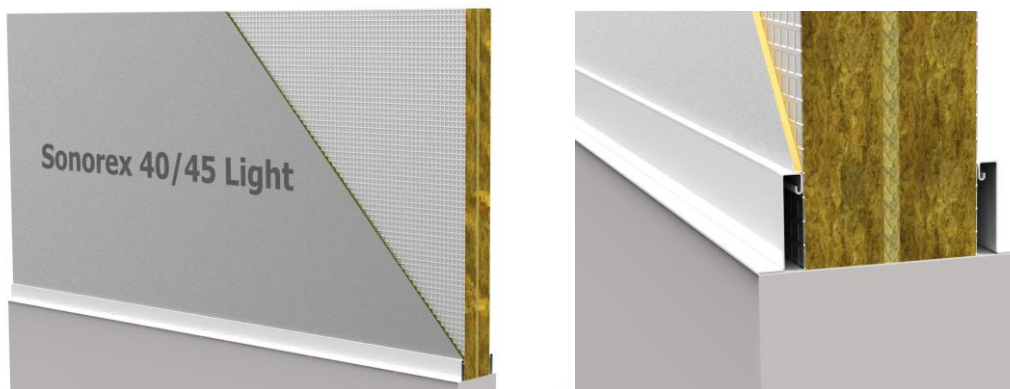


# Sonorex® 40/45 Light

## Easy Mass Brand- en Geluidschotten

### Algemeen

De Sonorex® 40/45 Light barrière is speciaal ontwikkeld voor toepassing boven lichte scheidingswanden en verlaagde plafonds ter verbetering van de overlangsgeluidisolatie en de brandwerendheid. Deze ontwikkeling is tot stand gekomen vanwege de toenemende vraag naar flexibiliteit met betrekking tot inrichting in combinatie met strenge eisen in de utiliteit- en gezondheidssector.



Door de unieke samenstelling van deze Sonorex® 40/45 Light barrière is het toepassen van één of meerdere gipsstroken ter plaatse van het bandraster niet noodzakelijk, mits het aangrenzende plafond is uitgevoerd in een brandklasse C of beter en lokaal bestand is tegen hogere temperaturen. Daarnaast kan deze Sonorex® 40/45 Light barrière in combinatie met de wand worden toegepast tot een totale hoogte van maar liefst 4000 mm!

### Technische gegevens

|                              |                            |  |
|------------------------------|----------------------------|--|
| <b>Afmetingen</b>            |                            |  |
| Hoogte barrière              | max. 2000 mm*              |  |
| lengte                       | 1200 mm                    |  |
| Dikte Sonorex barrière       | 66 mm                      |  |
| Dikte Easy Mass Light        | 2.5 mm                     | (eenzijdig toegepast)                              |
| <b>Geluidsisolatie</b>       | 40 dB*                     | op basis van ISO717-1:2013                         |
| <b>Brandwerendheid</b>       | 47 minuten <sup>(1)*</sup> | (1) massafolie toegepast aan direct verhitte zijde |
| Integriteit (E)              | E30 <sup>(1)*</sup>        |  |
| Thermische isolatie (I)      | I45 <sup>(1)*</sup>        |  |
| Classificatie                | EI45 <sup>(1)*</sup>       |  |
| Hoogte barrière              | max. 900 mm*               |  |
| Totale wandhoogte            | max. 4000 mm*              | (inclusief Sonorex barrière)                       |
| Weerstand tegen rookdoorgang | 90 minuten*                | op basis van NEN 6075:2011                         |
| Rookdoorlatendheid           | S <sub>m</sub>             | op basis van NEN 6075:2011                         |

### Verwerking

Voor het aanbrengen van de Sonorex® 40/45 Light barrière verwijzen wij u naar het Sonorex montageadvies. Mocht u specifieke vragen hebben over de verwerking van de Sonorex® 40/45 Light barrière verzoeken wij u contact met ons op te nemen.

(\*) De Sonorex® producten zijn getest en beoordeeld volgens de, in dit productblad en in de deskundigenbeoordeling van Peutz (C1422-1-RA), vermelde normen en richtlijnen. Voor vragen over het toepassingsgebied, maatvoering en aansluitingen adviseren wij u contact met ons op te nemen.

LABORATORIUM VOOR AKOESTIEK



**LUCHTGELUIDISOLATIE VAN EEN SCHEIDINGSCONSTRUCTIE**  
**CONFORM ISO 10140-2:2010**

opdrachtgever: Insulation Solutions

onderzochte constructie: **Sonorex® 40 dB light**

basis schot Sonorex® 33 dB Ultimate: versterkt aluminium folie  
 30 mm steenwol (harde persing)  
 5 mm Ultimate (zachte persing)  
 30 mm steenwol (harde persing)  
 versterkt aluminium folie

toevoeging (1-zijde): Sonorex® Easy Mass massafolie  
 dikte 2,5 mm  
 massa ca. 5,2 kg/m<sup>2</sup>

massa (totaal): ca. 14,7 kg/m<sup>2</sup>

TESTEN RvA L 334

volume meetruimte: 214 m<sup>3</sup>

volume meetruimte: 115 m<sup>3</sup>

oppervlakte proefwand: 1,88 m<sup>2</sup>

massa proefwand: 14,7 kg/m<sup>2</sup>

gemeten in:  
 Peutz Laboratorium voor Akoestiek

signaal: breedband ruis

bandbreedte: 1/3 octaaf

ISO 717-1:2013

**R<sub>w</sub>(C<sub>1</sub>;C<sub>2</sub>) = 40(-4;-10) dB**  
 C<sub>120-1000</sub>;C<sub>2,120-1000</sub> = (-3;-10) dB  
 C<sub>10-1000</sub>;C<sub>2,10-1000</sub> = (-4;-11) dB  
 C<sub>10-1000</sub>;C<sub>2,10-1000</sub> = (-3;-11) dB

|          | 63   | 125  | 250  | 500  | 1k   | 2k   | 4k   |
|----------|------|------|------|------|------|------|------|
| 1/3 oct. | 18,8 | 13,2 | 26,4 | 38,8 | 44,4 | 50,6 | 61,1 |
| 1/1 oct. | 19,0 | 15,4 | 29,6 | 40,1 | 43,9 | 53,4 | 60,2 |

publicatie is slechts toegestaan in de vorm van dit gehele blad

Mook, 15-10-2014

insulat versie 3.17 mode 1. bestands naam: a2796 S&K131-132 #4-133