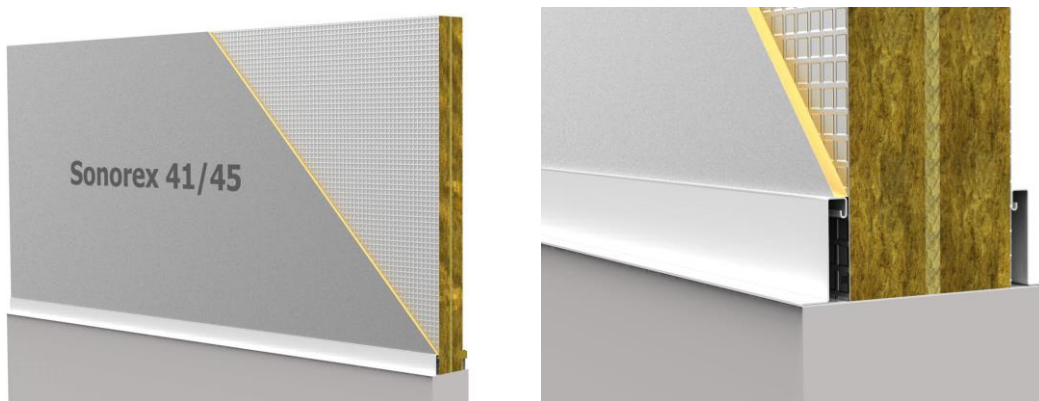


Sonorex® 41/45

Easy Mass Brand- en Geluidschotten

Algemeen

De Sonorex® 41/45 barrière is speciaal ontwikkeld voor toepassing boven lichte scheidingswanden en verlaagde plafonds ter verbetering van de overlangsgeluidisolatie en de brandwerendheid. Deze ontwikkeling is tot stand gekomen vanwege de toenemende vraag naar flexibiliteit met betrekking tot inrichting in combinatie met strenge eisen in de utiliteit- en gezondheidssector.



Door de unieke samenstelling van deze Sonorex® 41/45 barrière is het toepassen van één of meerdere gipsstroken ter plaatse van het bandraaster niet noodzakelijk, mits het aangrenzende plafond is uitgevoerd in een brandklasse C of beter en lokaal bestand is tegen hogere temperaturen. Daarnaast kan deze Sonorex® 41/45 barrière in combinatie met de wand worden toegepast tot een totale hoogte van maar liefst 4000 mm!

Technische gegevens

Afmetingen		
Hoogte barrière	max. 2000 mm*	
lengte	1200 mm	
Dikte Sonorex barrière	66 mm	
Dikte Easy Mass	5 mm	(eenzijdig toegepast)
Geluidsisolatie		
	41 dB*	op basis van ISO717-1:2013
Brandwerendheid		
	47 minuten ^{(1)*}	(1) massafolie toegepast aan direct verhitte zijde
Integriteit (E)	E30 ^{(1)*}	
Thermische isolatie (I)	I45 ^{(1)*}	
Classificatie	EI45 ^{(1)*}	
Hoogte barrière	max. 900 mm*	
Totale wandhoogte	max. 4000 mm*	(inclusief Sonorex barrière)
Weerstand tegen rookdoorgang	90 minuten*	op basis van NEN 6075:2011
Rookdoorlatendheid	S _m	op basis van NEN 6075:2011

Verwerking

Voor het aanbrengen van de Sonorex® 41/45 barrière verwijzen wij u naar het Sonorex montageadvies. Mocht u specifieke vragen hebben over de verwerking van de Sonorex® 41/45 barrière verzoeken wij u contact met ons op te nemen.

(*) De Sonorex® producten zijn getest en beoordeeld volgens de, in dit productblad en in de deskundigenbeoordeling van Peutz (C1422-1-RA), vermelde normen en richtlijnen. Voor vragen over het toepassingsgebied, maatvoering en aansluitingen adviseren wij u contact met ons op te nemen.

LABORATORIUM VOOR AKOESTIEK

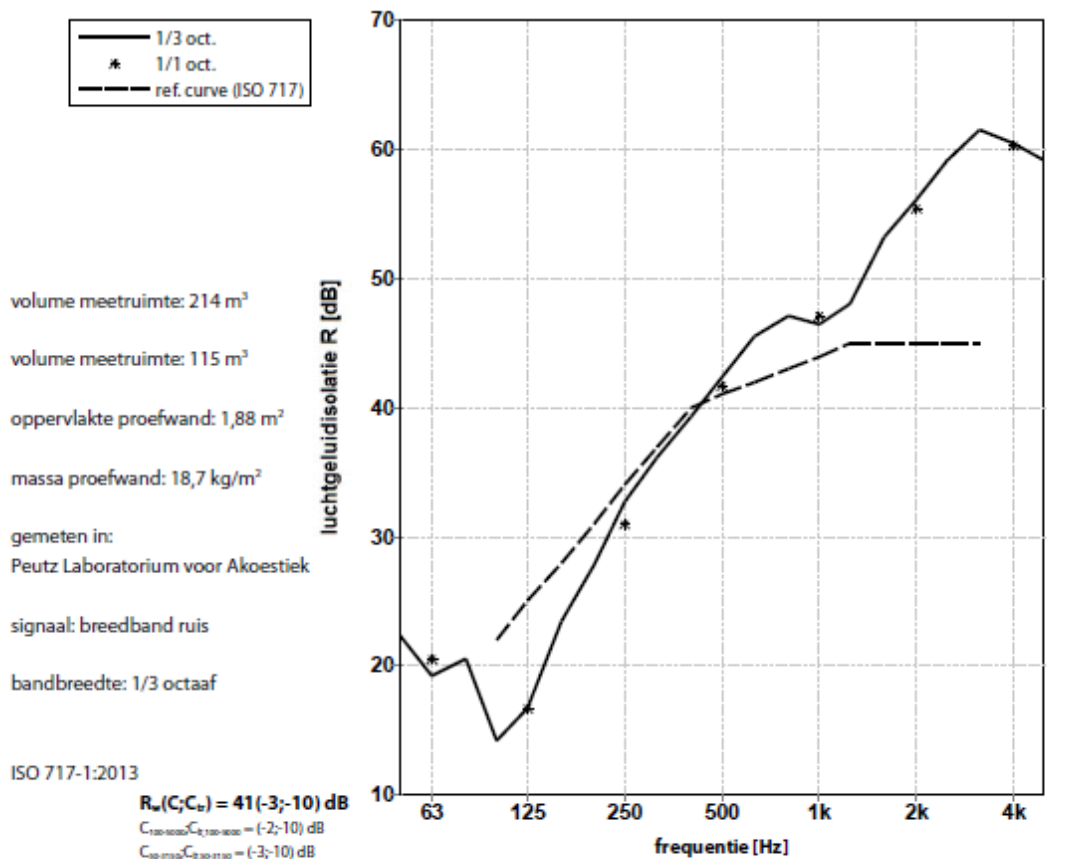


LUCHTGELUIDISOLATIE VAN EEN SCHEIDINGSCONSTRUCTIE
CONFORM ISO 10140-2:2010



opdrachtgever: Insulation Solutions B.V.

onderzochte constructie: **Sonorex® 41 dB**
 basis schot Sonorex® 33 dB Ultimate: versterkt aluminium folie
 30 mm steenwol (harde persing)
 5 mm Ultimate (zachte persing)
 30 mm steenwol (harde persing)
 versterkt aluminium folie
 toevoeging (1-zijde): Sonorex® EasyMass
 dikte 4,5 mm
 massa ca. 9,2 kg/m²



volume meetruimte: 214 m³
 volume meetruimte: 115 m³
 oppervlakte proefwand: 1,88 m²
 massa proefwand: 18,7 kg/m²
 gemeten in:
 Peutz Laboratorium voor Akoestiek
 signaal: breedband ruis
 bandbreedte: 1/3 octaaf

ISO 717-1:2013

$R_w(C;C_+) = 41(-3;-10) \text{ dB}$
 $C_{100-1000}C_{E,100-1000} = (-2;-10) \text{ dB}$
 $C_{100-2500}C_{E,100-2500} = (-3;-10) \text{ dB}$
 $C_{100-1000}C_{E,10-1000} = (-2;-10) \text{ dB}$

	63	125	250	500	1k	2k	4k
1/3 oct.	19,3	16,8	32,7	42,4	46,5	56,1	60,5
1/1 oct.	20,6	16,8	31,0	41,7	47,2	55,5	60,3

Insulat versie 3.17 mode 1, bestandsnaam: a2796 S&G94-95 ##96

publicatie is slechts toegestaan in de vorm van dit gehele blad

Mook, 15-10-2014