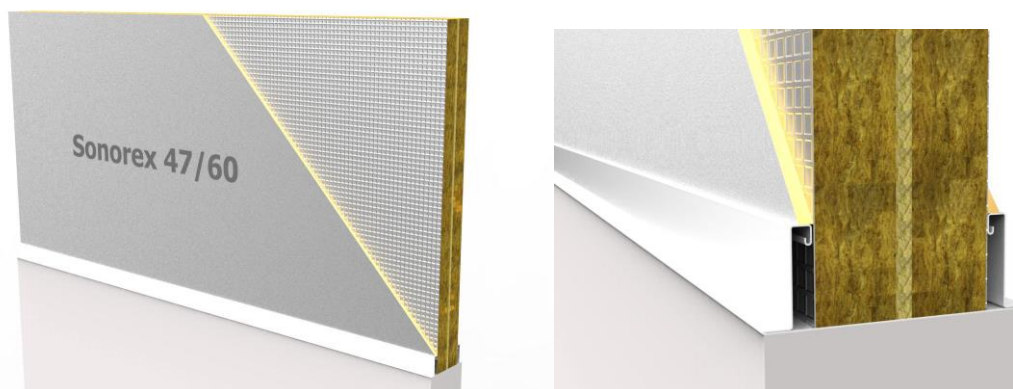


Sonorex® 47/60

Easy Mass Brand- en Geluidschotten

Algemeen

De Sonorex® 47/60 barrière is speciaal ontwikkeld voor toepassing boven lichte scheidingswanden en verlaagde plafonds ter verbetering van de overlangsgeluidisolatie en de brandwerendheid. Deze ontwikkeling is tot stand gekomen vanwege de toenemende vraag naar flexibiliteit met betrekking tot inrichting in combinatie met strenge eisen in de utiliteit- en gezondheidssector.



Door de unieke samenstelling van deze Sonorex® 47/60 barrière is het toepassen van één of meerdere gipsstroken ter plaatse van het bandraaster niet noodzakelijk, mits het aangrenzende plafond is uitgevoerd in een brandklasse C of beter en lokaal bestand is tegen hogere temperaturen. Daarnaast kan deze Sonorex® 47/60 barrière in combinatie met de wand worden toegepast tot een totale hoogte van maar liefst 4000 mm!

Technische gegevens

| | | |
|------------------------------|----------------|------------------------------|
| Afmetingen | | |
| Hoogte barrière | max. 2000 mm* | |
| lengte | 1200 mm | |
| Dikte Sonorex barrière | 66 mm | |
| Dikte Easy Mass folie | 5 mm | (tweezijdig toegepast) |
| Geluidsisolatie | 47 dB* | op basis van ISO717-1:2013 |
| Brandwerendheid | | |
| | 68 minuten* | |
| Integriteit (E) | E60* | |
| Thermische isolatie (I) | I60* | |
| Classificatie | EI60* | |
| Hoogte barrière | max. 900 mm* | |
| Totale wandhoogte | max. 4000 mm* | (inclusief Sonorex barrière) |
| Weerstand tegen rookdoorgang | 90 minuten* | op basis van NEN 6075:2011 |
| Rookdoorlatendheid | S _m | op basis van NEN 6075:2011 |

Verwerking

Voor het aanbrengen van de Sonorex® 47/60 barrière verwijzen wij u naar het Sonorex montageadvies. Mocht u specifieke vragen hebben over de verwerking van de Sonorex® 47/60 barrière verzoeken wij u contact met ons op te nemen.

(*) De Sonorex® producten zijn getest volgens de, in dit productblad, vermelde normen. Voor vragen over het toepassingsgebied, maatvoering en aansluitingen adviseren wij u contact met ons op te nemen.

LABORATORIUM VOOR AKOESTIEK



LUCHTGELUIDISOLATIE VAN EEN SCHEIDINGSCONSTRUCTIE
CONFORM ISO 10140-2:2010



opdrachtgever: Insulation Solutions B.V.

onderzochte constructie: **Sonorex® 47 dB**

basis schot Sonorex® 33 dB Ultimate:

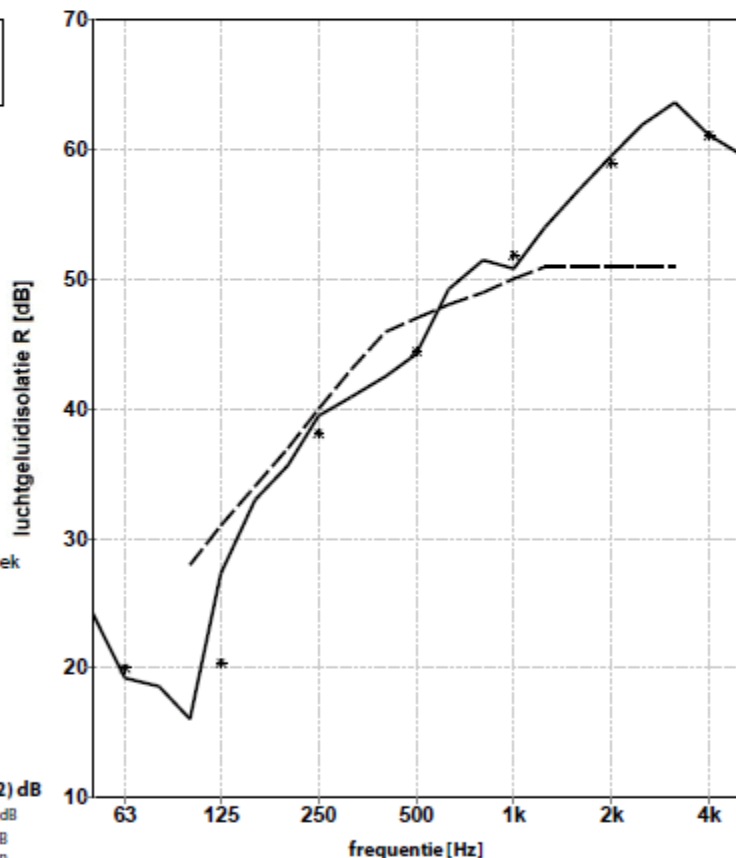
- versterkt aluminium folie
- 30 mm steenwol (harde persing)
- 5 mm Ultimate (zachte persing)
- 30 mm steenwol (harde persing)

toevoeging (2-zijden):

- versterkt aluminium folie
- Sonorex® EasyMass
- dikte 4,5 mm
- massa ca. 9,2 kg/m²
- 2 Sonorex Screws per m²

— 1/3 oct.
* 1/1 oct.
- - - ref. curve (ISO 717)

volume meetruimte: 214 m³
 volume meetruimte: 115 m³
 oppervlakte proefwand: 1,88 m²
 massa proefwand: 27,9 kg/m²
 gemeten in:
 Peutz Laboratorium voor Akoestiek
 signaal: breedband ruis
 bandbreedte: 1/3 octaaf



ISO 717-1:2013

$R_w(C_1;C_2) = 47(-4;-12)$ dB

$C_{100-1000}C_{2-120-1000} = (-3;-12)$ dB

$C_{10-1120}C_{2-100-1120} = (-5;-14)$ dB

$C_{10-1000}C_{2-10-1000} = (-4;-14)$ dB

| | 63 | 125 | 250 | 500 | 1k | 2k | 4k |
|----------|------|------|------|------|------|------|------|
| 1/3 oct. | 24,3 | 16,1 | 35,7 | 42,5 | 51,5 | 56,9 | 63,6 |
| | 19,2 | 27,3 | 39,5 | 44,2 | 50,9 | 59,6 | 61,1 |
| | 18,6 | 33,0 | 40,9 | 49,2 | 54,0 | 62,0 | 59,7 |
| 1/1 oct. | 20,1 | 20,5 | 38,1 | 44,5 | 51,9 | 59,0 | 61,2 |

publicatie is slechts toegestaan in de vorm van dit gehele blad

Mook, 15-10-2014